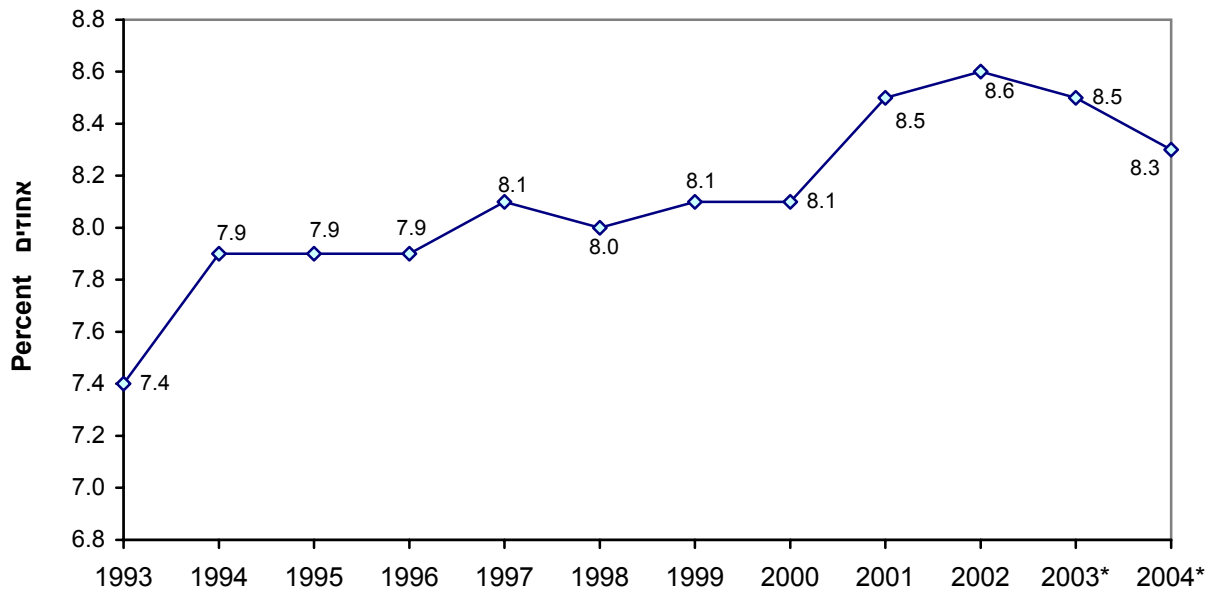


1. הוצאה לאומית לבריאות כאחוז מהתמ"ג⁽¹⁾
 1. NATIONAL EXPENDITURE ON HEALTH AS PERCENT OF GDP⁽¹⁾
 1993-2004



(1) Net taxes on imports were added to the GDP.
 * Provisional data.

(1) לתמ"ג נוספו מסים נטו על יבוא.
 * נתונים ארעיים.