

## "טופוגרפיה נושאית" - צפיפות דירות

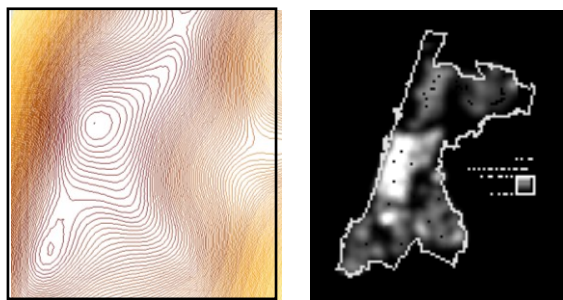
המיפוי הוכן מחיבור קובץ מרשם דירות\* של הלמ"ס לשנת 2014 מהעיר תל אביב-יפו לשכבת כתובות של הלמ"ס.

הפעולות העיקריות שבוצעו:

1. הקובץ חובר למאגר הנתונים הגיאוגרפי של הלמ"ס וקיבל קואורדינטות. התוצר של פעולה זו הומר לשכבת GIS נקודתית.

2. באמצעות *Spatial Analyst*, חושב *Kernel Density* על השכבה הנקודתית לפי הנתון של מספר דירות לכתובת. גודל הפיקסל נקבע בהתאם לברירת המחדל של התוכנה, ורדיוס החיפוש הוגדר ל-500 מטרים. התוצאה היא שכבה ראסטרי של צפיפות דירות.

3. השכבה הראסטרי של צפיפות דירות הומרה לשכבת *Isoline* במרווחים של 100 יחידות בין הקונטורים. במפה, תוצאה זו מוצגת על גבי השכבה הראסטרי במדרג צבעים זהה המדגיש את השינוי בצפיפות הדירות באזורים השונים בעיר.



השימוש באינטרפולציה מרחבית מונע חשיפת נתוני פרט ומאפשר למפות תופעות באופן מדויק. מיפוי דמוי טופוגרפיה יכול לשמש למיפוי של נושאים נוספים. השכבות והמפה הופקו בתחום גיאוגרפיה-ממ"ג בלמ"ס.

\*מרשם הדירות של הלמ"ס מבוסס בעיקרו על קבצי ארנונה המתקבלים מרשויות מקומיות.