

אומדנים מוקדמים לחשבונות לאומיים למחצית הראשונה של שנת 2004



אופן הצגת הנתונים

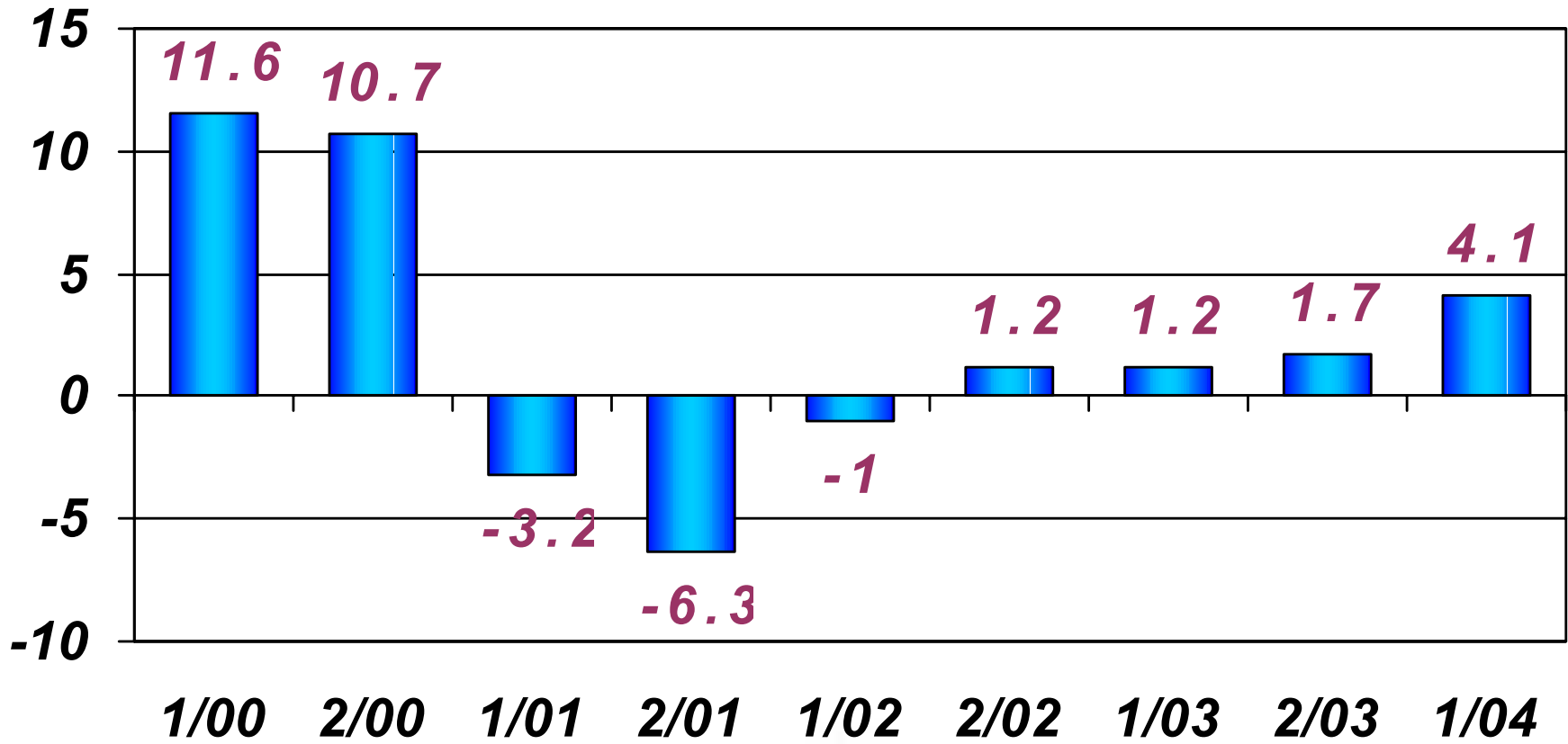
- **במחירים קבועים - השוואה בין תקופות ללא השפעת שינויי מחירים.**
- **ניכוי השפעת העונתיות, השפעת ימי פעילות וחגים.**
- **שינוי בחישוב שנתי. הלמ"ס מפרסמת סדרות חודשיות, רבעוניות, שנתיות ורב-שנתיות. כדי להביא את כולן למכנה משותף, פרסום כל השינויים במימד בר השוואה. דומה לפרסום שיעורי ריבית על ידי בנקים.**
- **כלומר, ההצגה של שינוי בחישוב שנתי נועדה לסייע למשתמש, אך אינה אומרת דבר על ההתפתחות הצפויה – לא בחודש הקרוב ואף לא בשנה הקרובה.**



התוצר המקומי הגולמי

נתונים מנוכי עונתיות

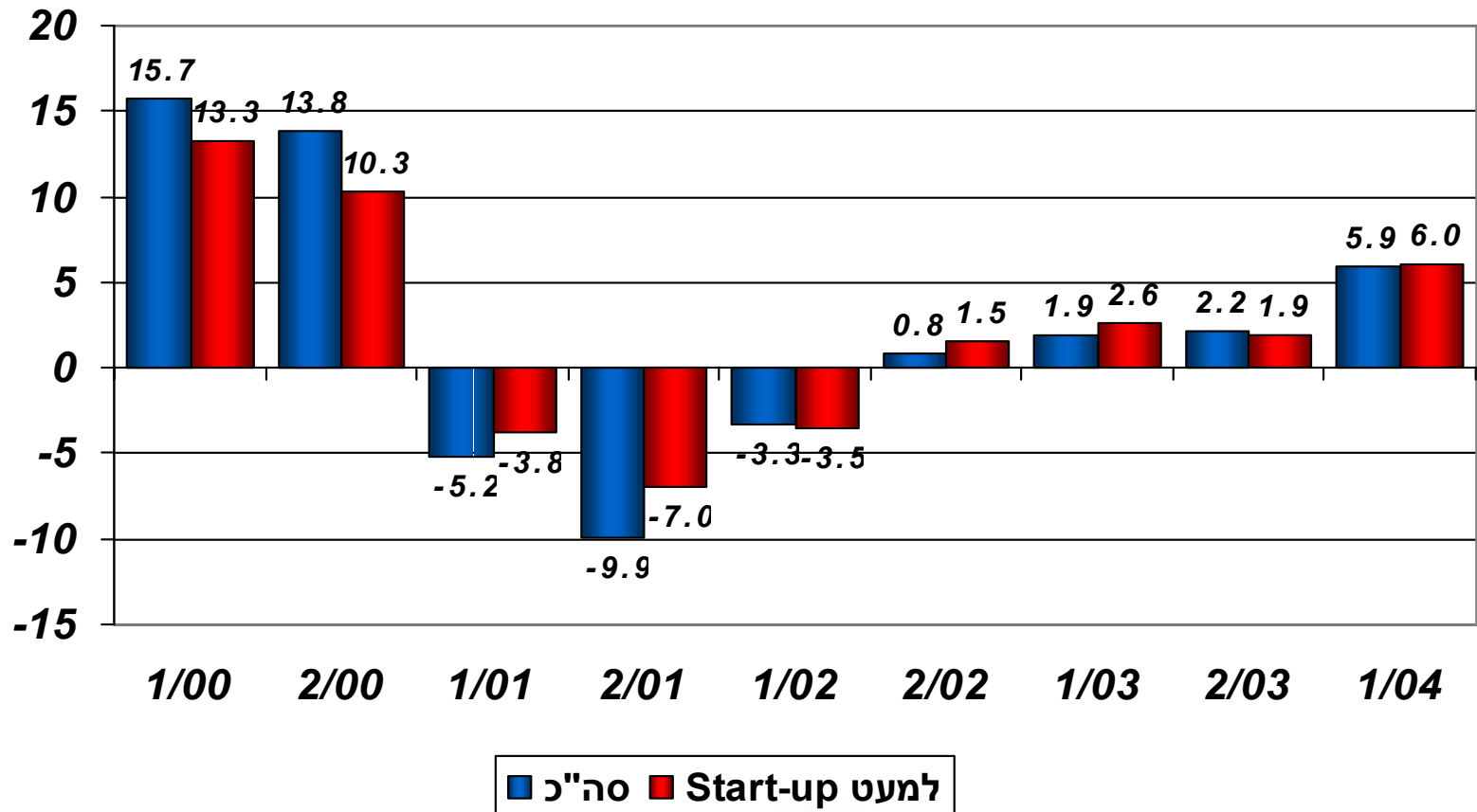
אחוז שינוי בחישוב שנתי - כל מחצית שנה לעומת קודמתה



התוצר העסקי

נתונים מנוכי עונתיות

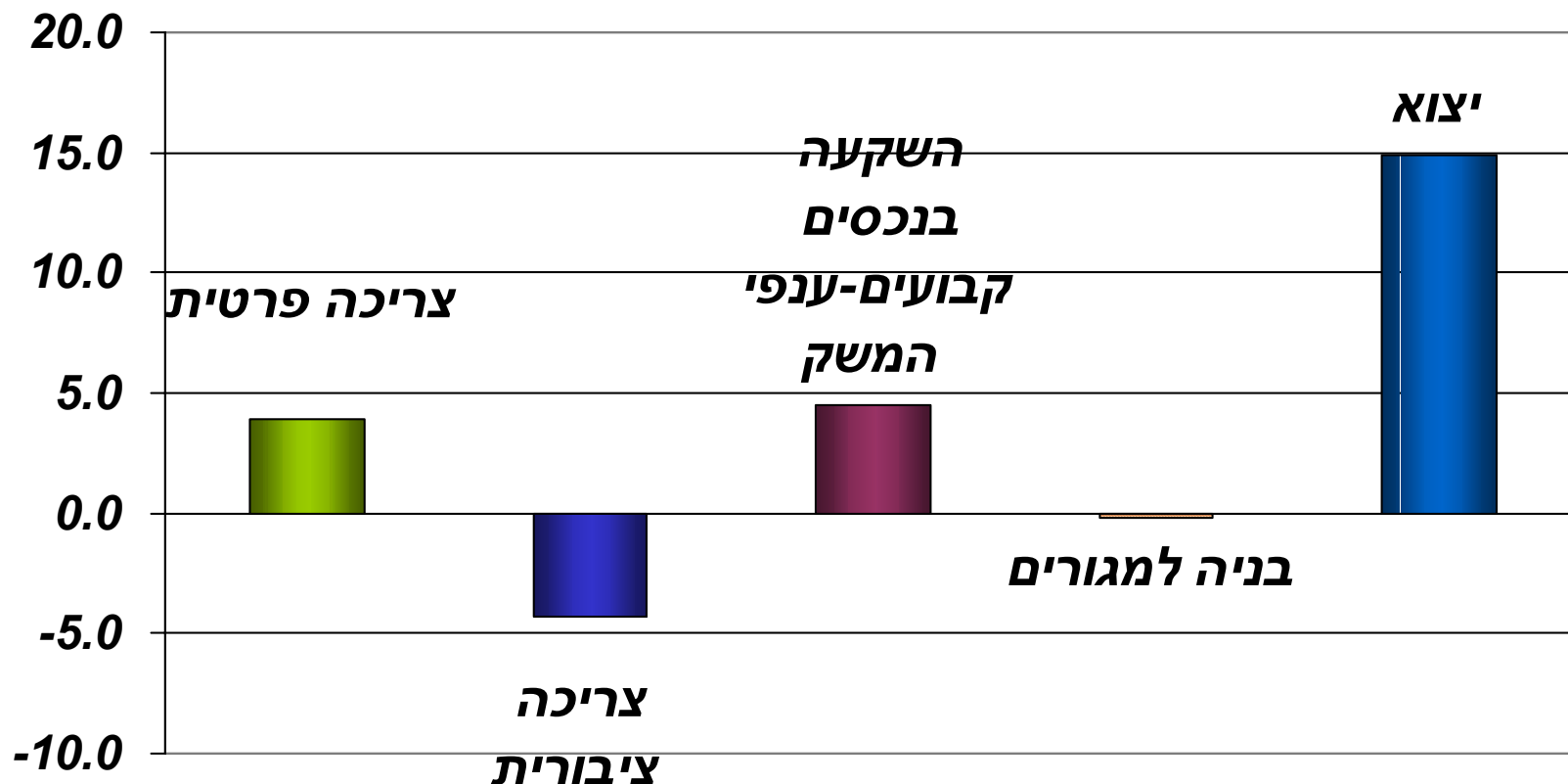
אחוז שינוי בחישוב שנתי - כל מחצית שנה לעומת קודמתה



השימושים במקורות – מחצית ראשונה 2004

נתונים מנוכי עונתיות

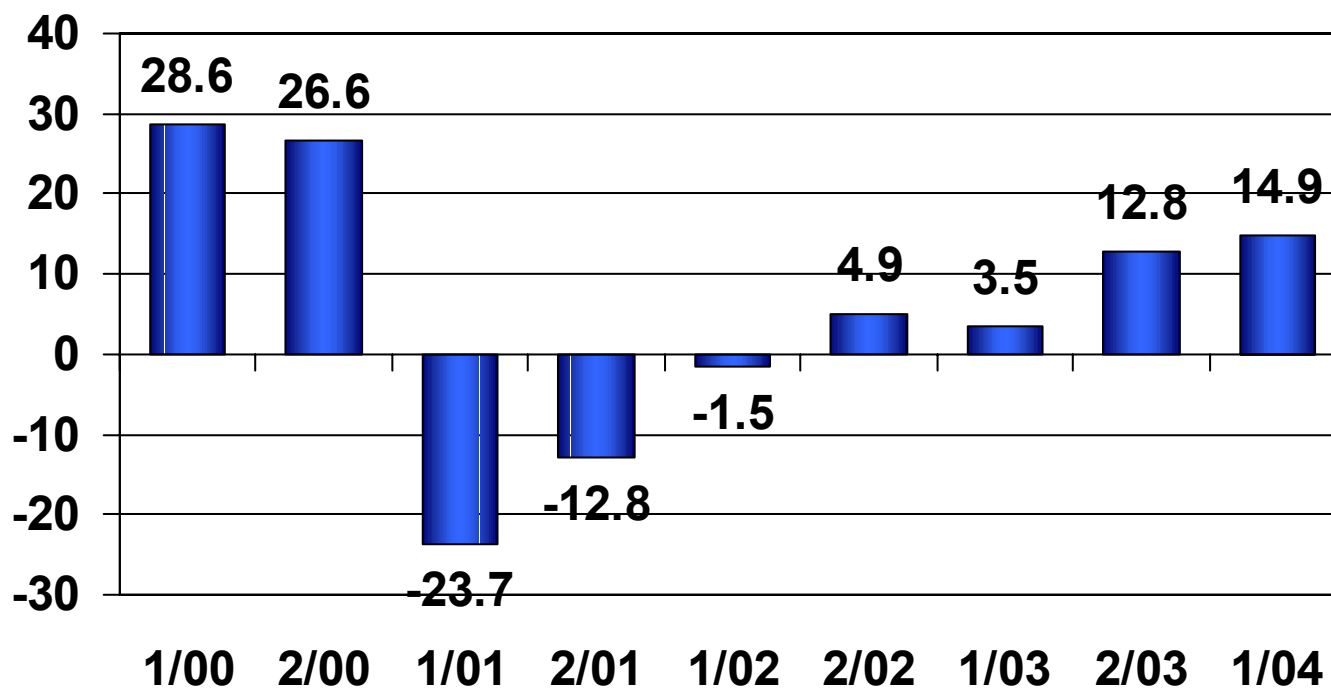
אחוז שינוי בחישוב שנתי – לעומת המחצית הקודמת



יצוא סחורות ושירותים

נתונים מנוכי עונתיות

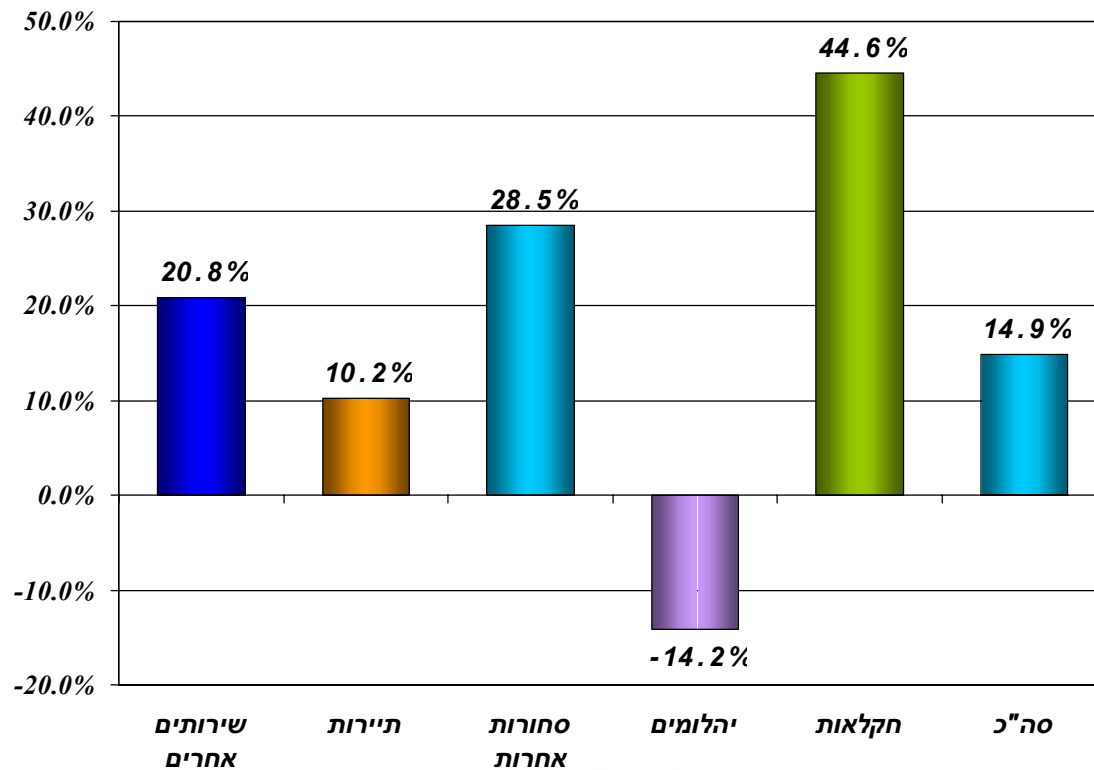
אחוז שינוי בחישוב שנתי - כל מחצית שנה לעומת קודמתה



מרכיבי היצוא מחצית ראשונה 2004

נתונים מנוכי עונתיות

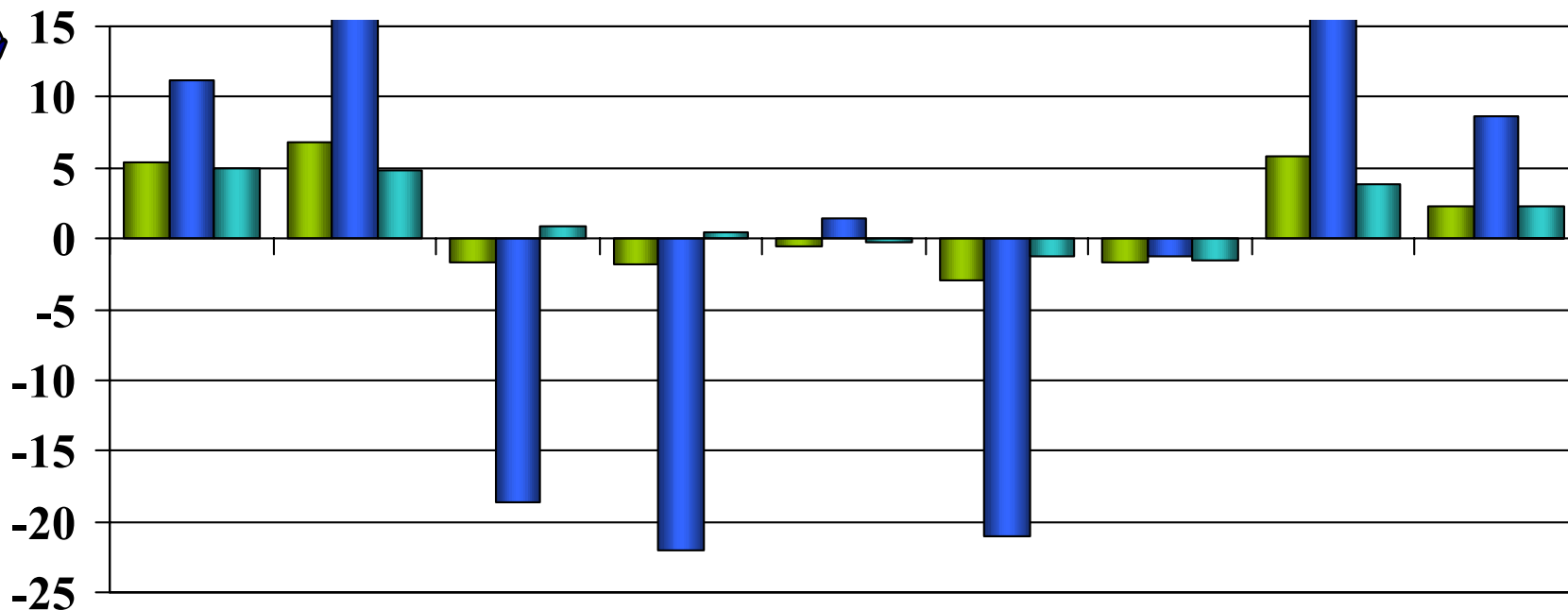
אחוז שינוי בחישוב שנתי - לעומת המחצית הקודמת



צריכה פרטית לנפש

נתונים מנוכי עונתיות

אחוז שינוי בחישוב שנתי - כל מחצית שנה לעומת קודמתה

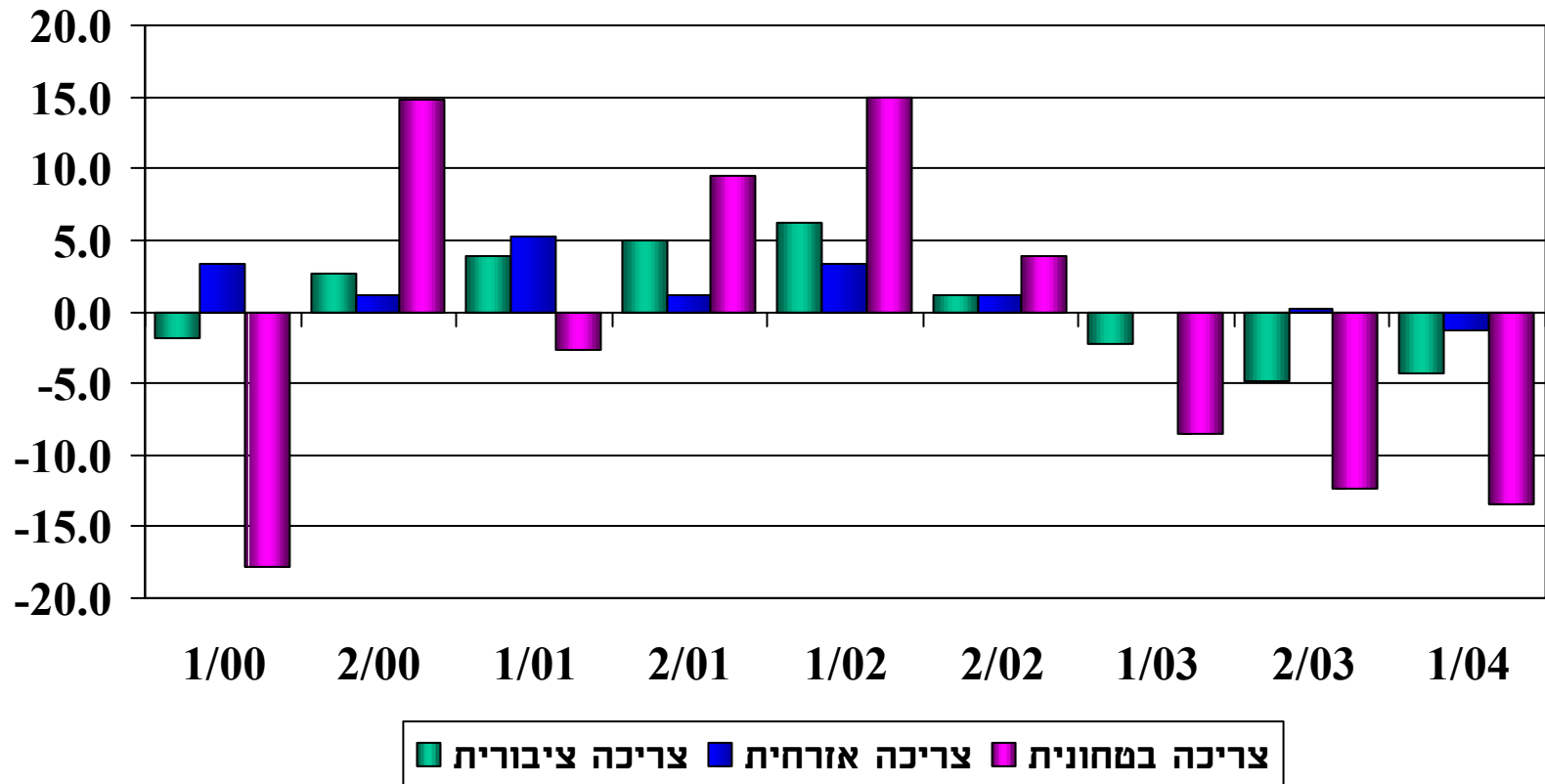


■ סה"כ ■ בני קיימא ■ שוטפת



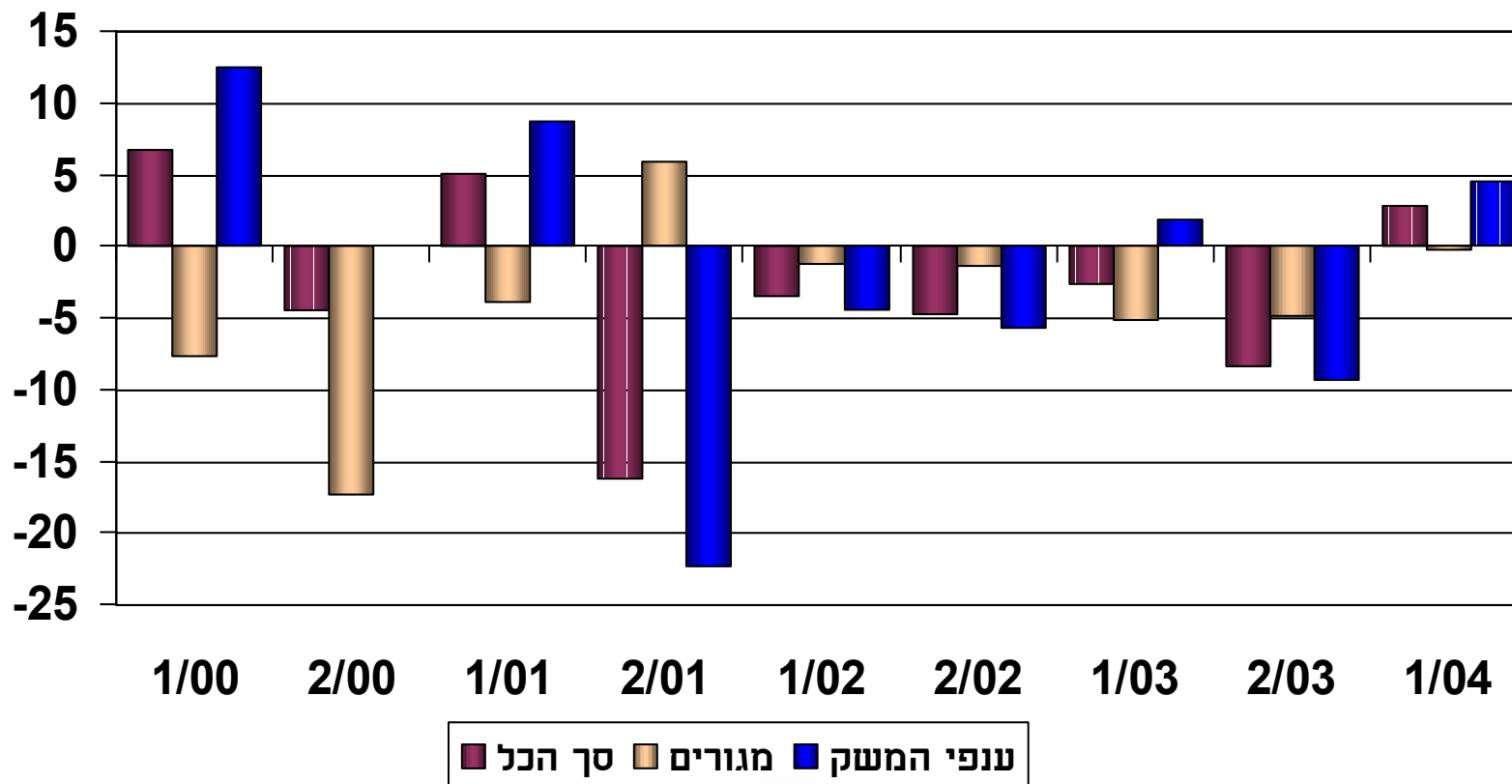
ההוצאה לצריכה ציבורית

אחוז שינוי בחישוב שנתי - כל מחצית שנה לעומת קודמתה



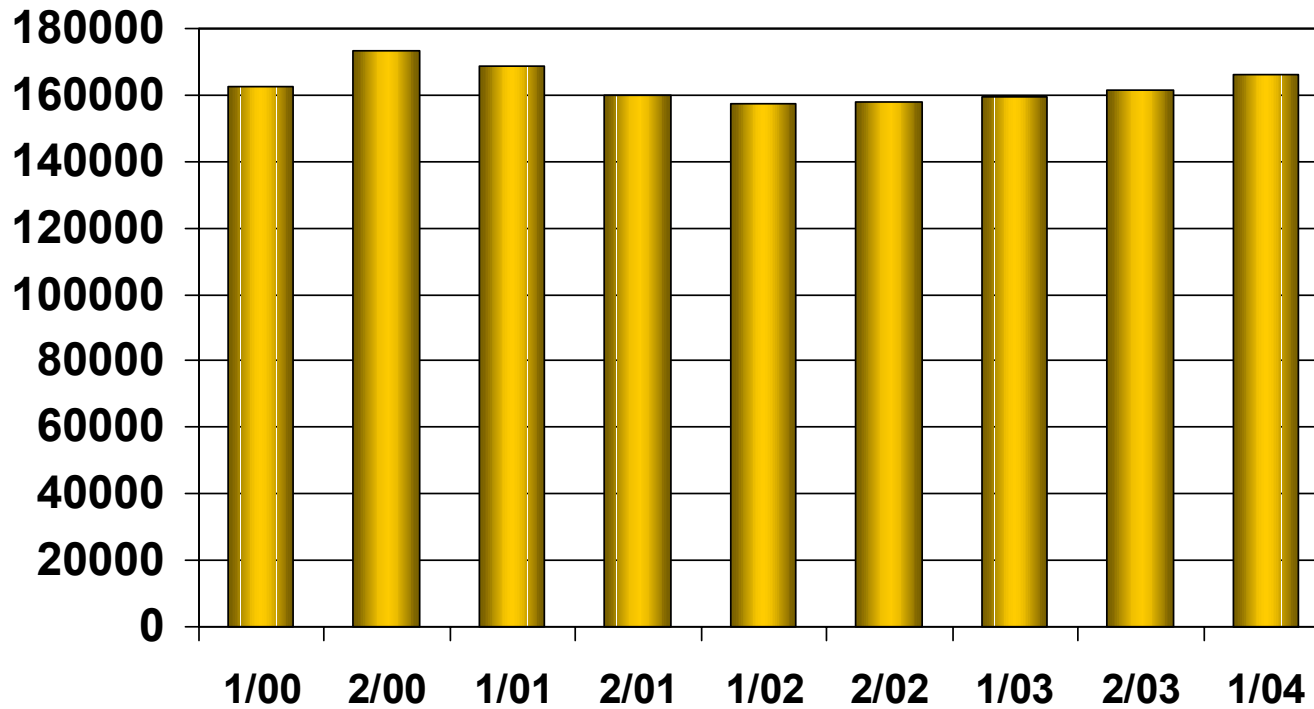
השקעות בנכסים קבועים

אחוז שינוי בחישוב שנתי - כל מחצית שנה לעומת קודמתה



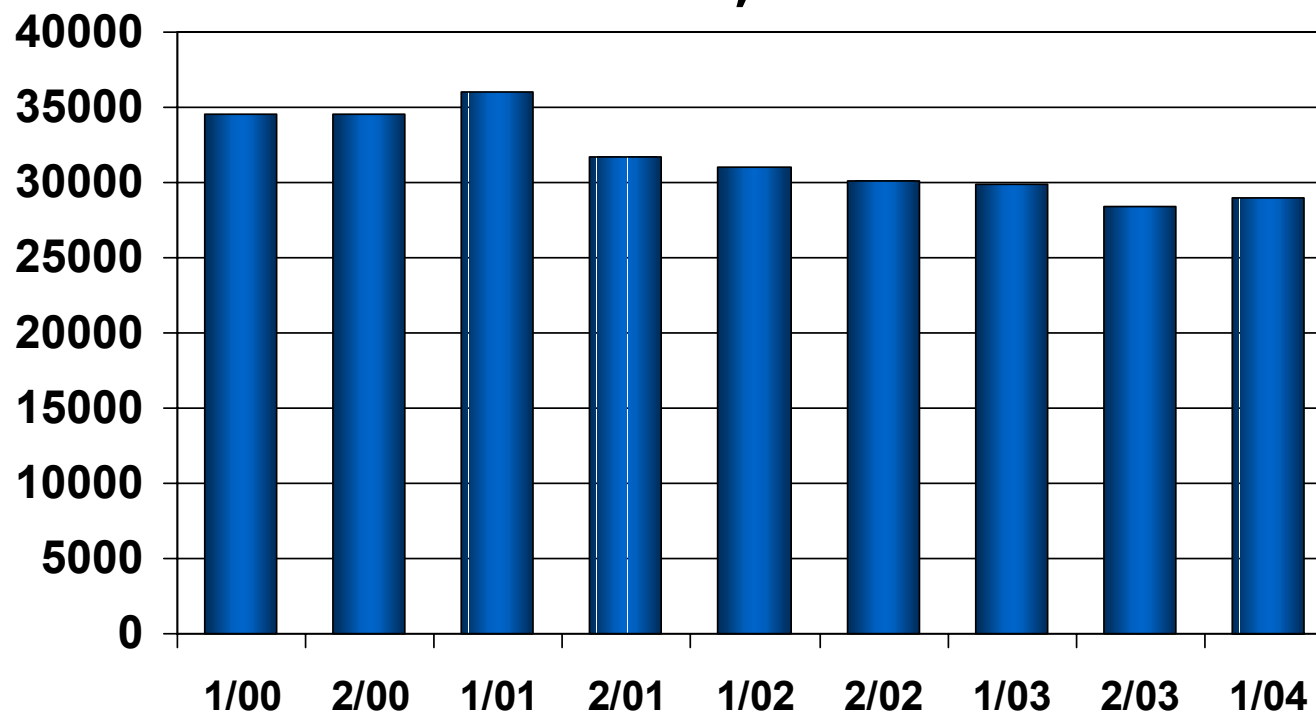
תמ"ג עסקי - מחציות

נתונים מנוכי עונתיות במחירי 2000
משורשרים, מיליוני ש"ח



השקעות בענפי המשק - מחציות

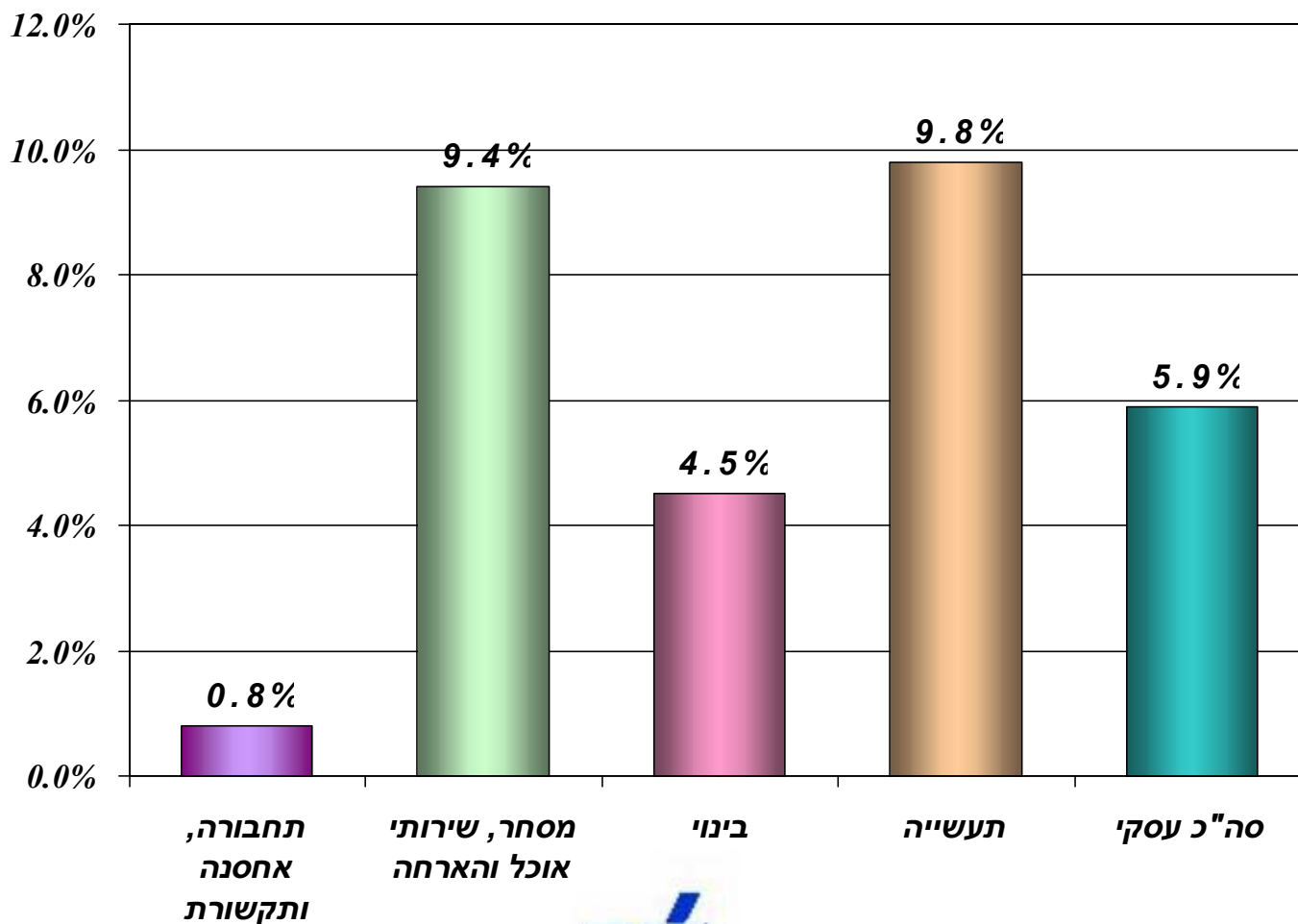
נתונים מנוכי עונתיות במחירי 2000
משורשרים, מיליוני ש"ח



מרכיבי התוצר העסקי מחצית ראשונה 2004

נתונים מנוכי עונתיות

אחוז שינוי בחישוב שנתי - לעומת המחצית הקודמת

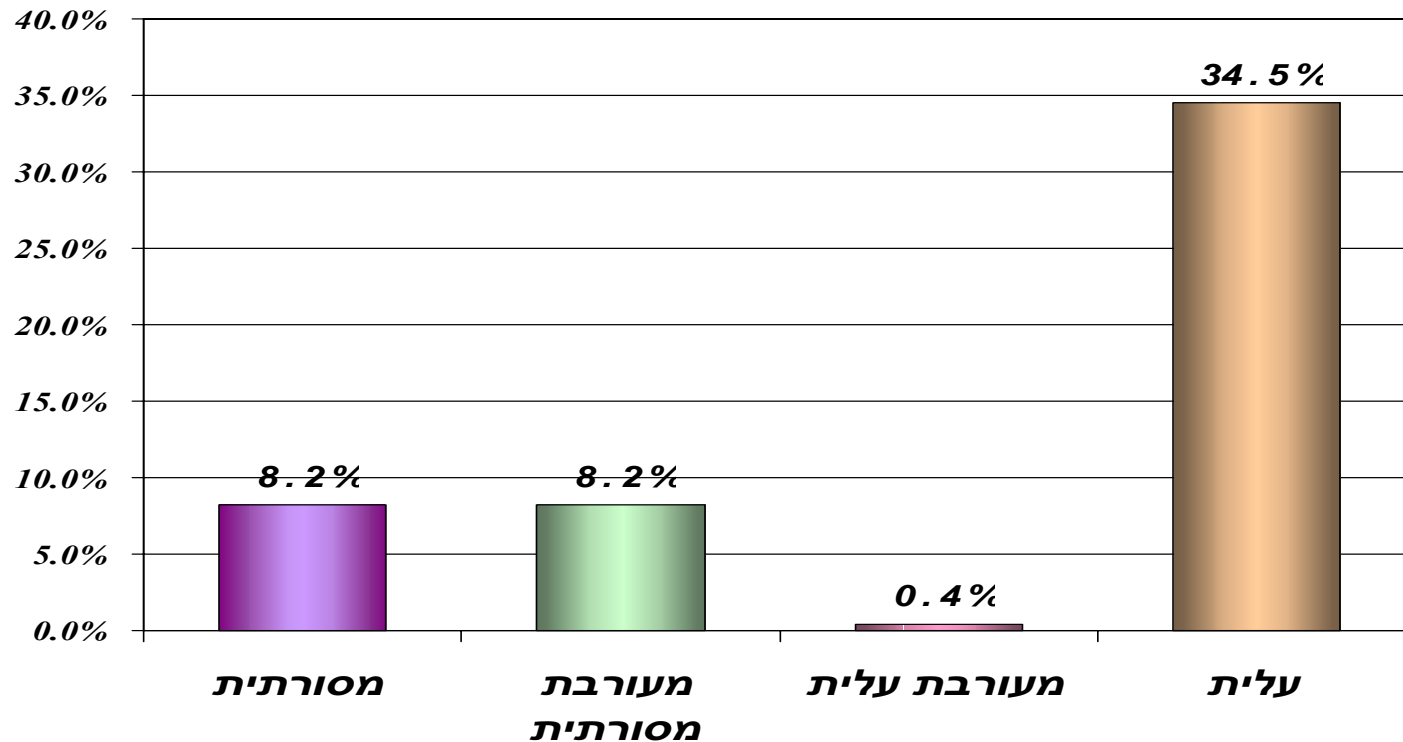


מרכיבי התוצר התעשייתי מחצית ראשונה

2004

נתונים מנוכי עונתיות

אחוז שינוי בחישוב שנתי - לעומת המחצית הקודמת



אינדיקטורים על ההתפתחות הכלכלית

- הקדמת הפרסום והרחבת הכיסוי, כדי לספק תשתית מידע מלאה ועדכנית לתכנון הפעילות הכלכלית.
- למשל, מדדי הייצור התעשייתי המבוססים על מידע מוקדם מתפרסמים 6-7 שבועות לאחר סוף החודש הנסקר כאינדיקטור מוקדם לפעילות בענף התעשייה. מידע מעודכן ומלא עם סיום סקר התעשייה השנתי.
- הפרסום הראשון מבוסס על מידע חלקי. הלמ"ס עורכת זקיפות לנתונים החסרים ומעדכנת את הסדרה בהמשך.
- ההחלטה על מועד פרסום כל אחד מהאינדיקטורים התקבלה לאחר בדיקות רבות.



אומדנים מוקדמים לחשבונות הלאומיים

- החשבונות הלאומיים נועדו לתת תיאור **מקיף ועדכני** של הפעילות הכלכלית מבוססים על מקורות נתונים מגוונים מתוך הלמ"ס ומחוצה לה.
- בהתאם לתקן הבין-לאומי הלמ"ס מפרסמת את החשבונות הלאומיים **חודש וחצי לאחר סיום כל רבע**.
- חלק גדול מהמידע מגיע באיחור - לעתים לאחר שנים – לכן אומדנים מוקדמים לחשבונות הלאומיים על סמך אינדיקטורים ומידע חלקי תוך הערכת רכיבים חסרים.



עדכון החשבונות הלאומיים

- דוגמה: שילוב נתוני סחר חוץ תוך השלמת המידע החסר, חישוב הערך כולל מס, במטבע מקומי, במחירים שוטפים וקבועים. אין לצפות שסדרות החשבונות הלאומיים תהיינה זהות לסדרות החלקיות על סחר חוץ, אם כי בהרבה מקרים אין שוני גדול בהתפתחות הסדרות.



הקשר בין נתוני סחר חוץ חודשיים למאזן התשלומים וחשבונות לאומיים

						הסדרה
מחצית 2004 1	מחצית 2003 2	רבע 2 2004	רבע 1 2004	רבע 4 2003	רבע 3 2003	
16,745	14,235	8298.3	8,446	7,422	6,813	1. סחורות שעוברות את המכס
524	558	320	204	382	176	2. התאמות אי כיסוי
709	722	360	349	374	348	3. יצוא לרשות הפלסטינית
17,978	15,515	8,978	8,999	8,178	7,337	4. יצוא סחורות לפי מאזן תשלומים
..	200	..	109.3	102.3	97.4	5. מדד נפח של יצוא סחורות
81,150	68,902	40,933	40,217	36,380	32,522	6. יצוא סחורות במחירים שוטפים בחשבונות הלאומיים
68,407	61,667	34,404	34,003	31,938	29,729	7. יצוא סחורות במחירי 2000 בחשבונות הלאומיים
66,748	61,554	33,741	33,007	31,131	30,423	8. יצוא סחורות במחירי 2000 ומנוכה עונתיות בחשבונות הלאומיים



הקשר בין נתוני סחר חוץ חודשיים למאזן התשלומים וחשבונות לאומיים

אחוז שינוי בחישוב שנתי לעומת התקופה הקודמת				הסדרה
מחצית 1 2004	רבע 2 2004	רבע 1 2004	רבע 4 2003	
38.4	-6.8	67.7	40.8	1. סחורות שעוברות את המכס 2. התאמות אי כיסוי 3. יצוא לרשות הפלסטינית
34.3	-0.9	46.6	54.4	4. יצוא סחורות לפי מאזן תשלומים
..	..	30.3	21.7	5. מדד נפח של יצוא סחורות
38.7	7.3	49.3	56.6	6. יצוא סחורות במחירים שוטפים בחשבונות הלאומיים
23.1	4.8	28.5	33.2	7. יצוא סחורות במחירי 2000 בחשבונות הלאומיים
17.6	9.2	26.4	9.6	8. יצוא סחורות במחירי 2000 ומנוכה עונתיות בחשבונות הלאומיים



עדכון החשבונות הלאומיים

- המידע החסר מתווסף בהדרגה, חלק מגיע רק לאחר שנים רבות. העדכון ישפיע לרוב מספר תקופות. למשל, נתוני סקר התעשייה לשנת 2001 התקבלו במאי 2004. כתוצאה מתעדכנים החשבונות לשנים 2001, 2002, 2003 ו-2004, משום שהבסיס להערכות משתנה.
- עקב העדכונים תיקון מצטבר בנתוני הצמיחה שיכול להגיע ל-1%-2% בין האומדן הראשון לאומדן הסופי שיתפרסם כעבור שנים רבות.



עדכון החשבונות הלאומיים

- סדר הגודל של התיקון דומה להיקפו במדינות מפותחות בעולם. בדיקות בעולם הראו שבתקופות של צמיחה התיקון חיובי. זאת, ככל הנראה משום שההערכות לסטטיסטיקה החסרה נוטות להיות שמרניות.
- החשבונות הלאומיים מבטאים את טיב הסטטיסטיקה הבסיסית בארץ. הטיב והכיסוי שופרו בשנים האחרונות, אבל מגבלות תקציב וחוסר העברת מידע מגורמים מחוץ ללמ"ס שמעכבים שיפורים.

