

הודעה לעיתונות

info@cbs.gov.il

http://www.cbs.gov.il

02-652 1340 .075

הודעה קודמת בנושא זה פורסמה ב-28 בספטמבר 2004

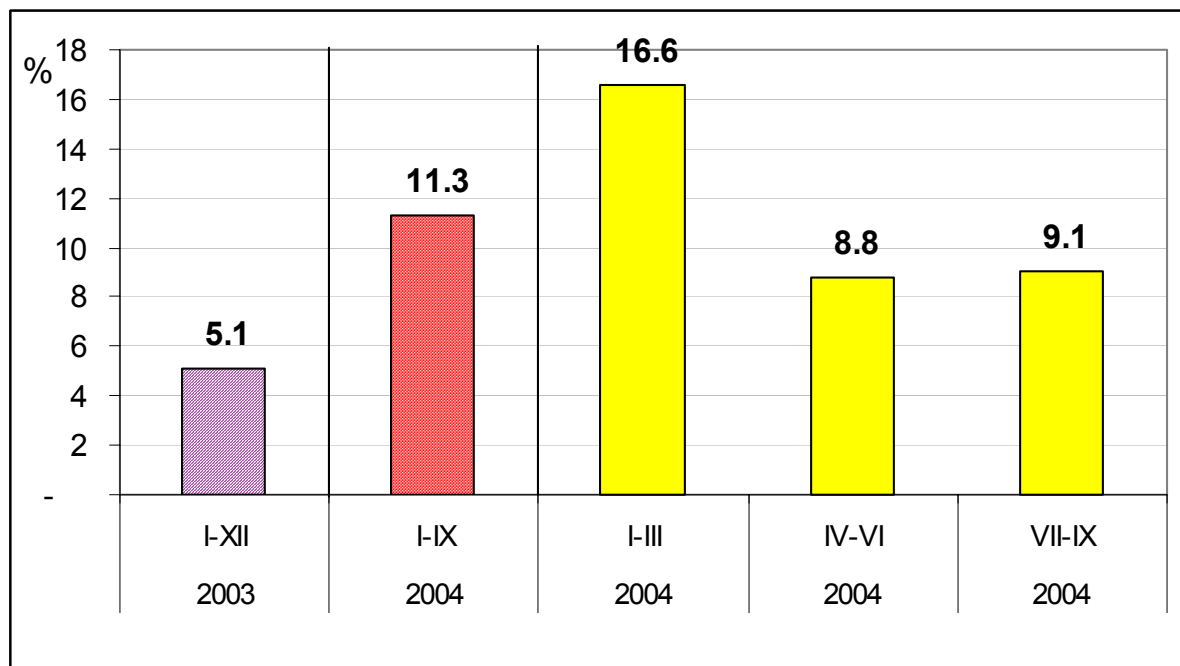
ירושלים, יב' בחשון תשס"ה
27 באוקטובר 2004
293/2004

מדד רכישות משקי בית בכרטיסי אשראי בחודשים ינואר-ספטמבר 2004 Index of Household Credit Card Purchases, January-September 2004

- בינואר-ספטמבר 2004 גדל היקף הרכישות של משקי בית בכרטיסי אשראי ב-11.3%, במחירים קבועים, לעומת התקופה המקבילה אשתקד
- הענפים בהם נרשם הגידול הרב ביותר ברכישות בכרטיסי אשראי הם שירותי עירייה וממשלה, מחשבים ותוכנה, וציוד ושירותי תקשורת
- הענפים בהם נרשם הגידול המועט ביותר הם דלק חשמל וגז, מזון ומשקאות וציוד ושירותי תחבורה

בינואר-ספטמבר 2004, גדל היקף הרכישות של משקי בית בכרטיסי אשראי ב-11.3%, במחירים קבועים, לעומת התקופה המקבילה אשתקד.

תרשים 1. השינויים במדד היקפי רכישות משקי הבית, לעומת התקופה המקבילה אשתקד, אחוזים



כתבה גב' גליה יוחאי

הודעה זו מתפרסמת גם באתר הלמ"ס באינטרנט בכתובת:

www.cbs.gov.il/hodaot2004/23_04_293.pdf

לקבלת הסברים והבהרות באשר לתוכן הודעה זו ניתן לפנות אל

יחידת המידע בטל' 050/6235124 02/6592666

קבוצת השירותים

בתשעת החודשים הראשונים של השנה נרשמה עלייה של 17.2% בקבוצה זו (המהווה 18% מהרכישות), לעומת התקופה המקבילה אשתקד (בשנת 2003 כולה נרשמה עלייה של 4.6%).
בכל הענפים בקבוצת השירותים נרשמה עלייה, בעיקר בענף **שירותי עירייה וממשלה** ובענף **ביטוח** (עלייה של 25% ושל 17.5% בהתאמה, לעומת התקופה המקבילה אשתקד).

קבוצת מוצרי התעשייה

בקבוצה זו (המהווה 17% מהרכישות) נרשמה עלייה של 12% בתשעת החודשים הראשונים של השנה (בשנת 2003 כולה נרשמה ירידה של 1.1%).
העלייה הגדולה ביותר נרשמה בענף **הלבשה והנעלה** (16.2% בינואר-ספטמבר 2004; 11.8% בשנת 2003).

קבוצת מוצרים ושירותים אחרים

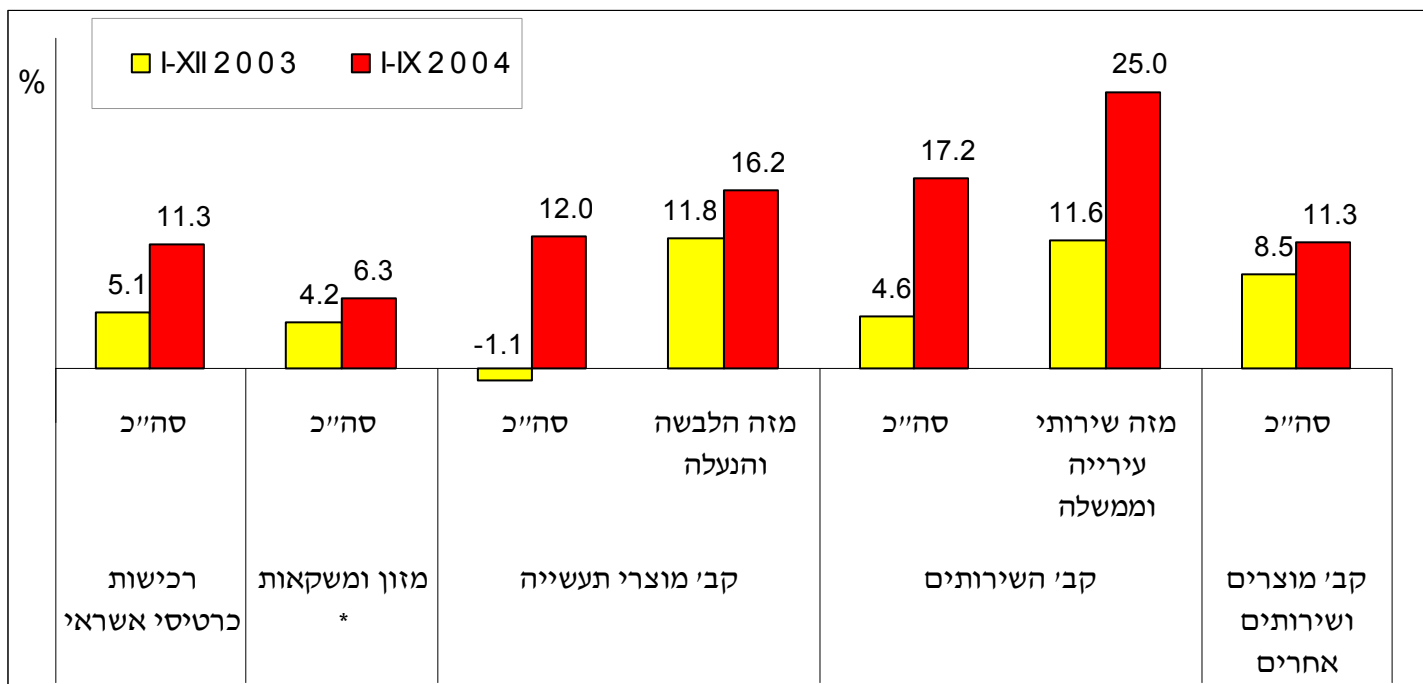
בקבוצה זו (המהווה את חלק הארי ברכישות – 42%) נרשמה עלייה של 11.3% בתשעת החודשים הראשונים של השנה (בשנת 2003 כולה נרשמה עלייה של 8.5%).
לעלייה זו תרם בעיקר ענף **מחשבים ותכנה** (עלייה של 21.5% בינואר-ספטמבר; עלייה של 52.2% בשנת 2003). ענף **ציוד ושירותי תקשורת** בלט אף הוא בעליות (עלייה של 19.9% בינואר-ספטמבר; עלייה של 17.1% בשנת 2003). עליות נמוכות יחסית נרשמו בענף **דלק, חשמל וגז** ובענף **ציוד ושירותי תחבורה**.

קבוצת מזון ומשקאות (כולל שירותי אוכל)

בקבוצה זו (המהווה 22% מהרכישות בכרטיסי אשראי) נרשמה עלייה של 6.3% בתשעת החודשים הראשונים של השנה (בשנת 2003 כולה נרשמה עלייה של 4.2%). בקבוצת מזון ומשקאות נרשמה העלייה הנמוכה ביותר מבין קבוצות הרכישה, בחודשים ינואר-ספטמבר.
מהשוואה בין חודש ספטמבר לחודש אוגוסט השנה, עולה כי כמעט ולא חלה עלייה בהיקף הקניות בענף **מזון ומשקאות**. יתכן שהדבר נובע משימוש מוגבר בתווי קנייה ברכישות לקראת החגים, במקום השימוש בכרטיסי אשראי.

בתשעת החודשים הראשונים של השנה (לעומת התקופה המקבילה אשתקד) נרשמו בכל הענפים, למעט ענף **מחשבים ותוכנה**, עליות גדולות יותר בהשוואה לעליות שנרשמו בשנת 2003 כולה (לעומת שנת 2002). יצוין גם, כי בשנת 2003 היו ענפים בהם נרשמו ירידות בהיקפי ההוצאות בכרטיסי אשראי (לעומת 2002), ואילו בתשעת החודשים הראשונים של 2004 נרשמו עליות בכל הענפים.

תרשים 3. שינוי כמותי, כל תקופה השנה לעומת התקופה המקבילה אשתקד, אחוזים



*כולל שירותי אוכל

בינואר-ספטמבר 2004 ירד מעט משקלה של קבוצת **מוצרי מזון ומשקאות** מסך כל רכישות משקי הבית בכרטיסי אשראי (22% בינואר-ספטמבר 2004, לעומת 23% בינואר-ספטמבר 2003). משקלה של קבוצת השירותים עלה ב-1% לעומת התקופה המקבילה אשתקד. במשקל קבוצת מוצרי תעשייה ומוצרים ושירותים אחרים כמעט ולא חל שינוי.

* ההודעה הבאה על "מדד רכישות משקי בית בכרטיסי אשראי בחודש אוקטובר 2004" תפורסם בתאריך 29 בנובמבר 2004.

לוח 1. מדדים על פעילות צרכנים פרטיים בכרטיסי אשראי, הבסיס: ממוצע 2002=100,
נתונים מקוריים, במחירים קבועים⁽¹⁾

Table 1: Index of Household Credit Card Purchases, base : Average 2002=100
Original data, in constant price⁽¹⁾

קב' השירותים	שירותי עירייה וממשלה	פנאי ובילוי	טיסות ותיירות ואירוח	ביטוח	קב' מוצרי תעשייה	רהיטים	מוצרי חשמל ואלק' כלכלי בתי	הלבשה והנעלה	מזון ומשקאות כולל שירותי אוכל		
104.6	111.6	109.1	92.1	111.1	98.9	95.3	89.7	111.8	104.2	I-XII	2003
97.8	140.4	99.9	54.0	113.4	90.7	95.7	81.8	99.7	106.0	I	
81.5	92.4	90.6	49.4	104.0	78.4	74.8	72.3	87.5	97.3	II	
87.5	99.1	105.6	56.9	105.5	86.1	89.6	78.4	94.2	101.9	III	
91.8	75.7	120.8	84.5	101.3	109.9	108.7	98.5	124.3	107.3	IV	
96.6	94.9	103.2	84.7	107.8	96.3	80.5	84.9	117.2	103.6	V	
110.1	108.2	107.4	120.8	101.3	91.1	81.4	83.6	104.4	101.1	VI	
129.8	128.3	122.4	157.7	105.1	105.2	98.6	101.9	112.2	104.6	VII	
126.1	109.9	120.5	147.6	116.7	107.3	105.3	104.1	112.1	108.1	VIII	
110.9	126.3	110.1	113.1	98.9	106.1	99.6	101.7	114.3	109.3	IX	
103.6	92.2	115.8	96.7	114.5	104.7	114.7	93.3	114.5	105.3	X	
96.3	128.4	101.0	68.1	102.5	101.5	89.6	81.0	131.8	99.6	XI	
122.8	143.9	111.8	72.4	162.5	109.5	105.0	94.6	129.7	106.1	XII	
117.9	171.3	109.8	67.4	136.1	97.4	91.4	84.3	116.1	106.8	I	2004
101.4	120.7	109.9	72.7	115.1	94.1	94.8	79.8	111.6	103.2	II	
121.6	140.4	130.6	100.5	127.9	123.2	128.2	113.7	132.8	113.6	III	
101.4	103.0	120.0	80.9	115.6	104.0	92.5	92.3	123.4	112.8	IV	
114.8	140.3	121.8	96.0	115.1	106.6	91.0	87.7	136.5	110.4	V	
126.0	130.8	117.5	124.4	127.0	107.2	95.2	95.7	126.6	107.0	VI	
142.4	142.6	125.7	155.1	134.3	112.3	103.3	106.6	123.3	111.7	VII	
140.7	129.4	132.2	167.2	124.1	123.5	126.3	115.1	132.6	116.1	VIII	
126.3	140.5	120.1	118.8	126.4	107.6	97.5	101.1	120.0	116.8	IX	

(1) סעיפי ההוצאה מנוכחים במדדים מתאימים מתוך סעיפי מדד המחירים לצרכן

(1) The items of expense in the indices are deflated by the appropriate items in the Consumer Price Index

לוח 1 (המשך). מדדים על פעילות צרכנים פרטיים בכרטיסי אשראי,
 הבסיס: ממוצע 2002=100, נתונים מקוריים, במחירים קבועים⁽¹⁾

Table 1(Continuation): Index of Household Credit Card Purchases,
 base : Average 2002=100 .Original data, in constant price⁽¹⁾

דלק, חשמל וגז	מחשבים ותוכנה	ציוד ושירותי תחבורה	ציוד ושירותי תקשורת	ספרים, ציוד משרדי ופרסום	שירותי רפואה ותרופות	שונות	קב' מוצרים ושירותים אחרים	סך הכל רכישות בכרטיסי אשראי		
103.6	152.2	99.2	117.1	99.4	111.0	105.1	108.5	105.1	I-XII	2003
98.7	136.3	95.6	108.7	91.6	105.8	95.9	101.4	99.9	I	
94.4	121.3	84.8	107.0	85.4	101.4	87.3	95.7	90.5	II	
104.8	132.7	93.3	112.3	87.9	104.2	91.1	101.7	96.5	III	
104.7	126.9	92.4	103.6	86.4	104.6	98.4	101.2	102.5	IV	
97.8	132.4	100.5	117.5	90.1	105.6	95.5	103.4	101.0	V	
109.3	143.8	98.7	111.7	104.3	110.9	103.3	108.1	103.7	VI	
109.0	163.6	109.2	112.7	106.2	121.0	118.4	114.8	113.3	VII	
109.0	156.5	105.4	125.6	138.0	114.2	116.4	117.6	115.0	VIII	
105.5	156.2	96.9	109.2	97.8	114.6	118.1	110.4	109.4	IX	
104.4	167.2	103.5	146.3	104.9	112.6	114.7	118.5	110.4	X	
100.1	177.6	101.7	123.3	95.4	113.8	105.7	110.2	103.8	XI	
105.6	211.3	108.6	127.7	104.8	123.4	117.1	118.4	114.7	XII	
102.1	189.0	100.6	127.7	93.8	118.8	104.2	112.0	109.2	I	2004
107.7	166.9	97.3	125.4	96.3	116.2	101.6	111.1	104.5	II	
117.3	181.3	108.8	141.0	99.8	130.5	115.5	123.6	120.9	III	
101.5	147.6	91.5	127.8	95.7	109.0	98.7	107.5	107.0	IV	
107.6	152.0	104.8	134.5	96.6	123.5	104.2	115.2	112.5	V	
105.6	172.7	107.2	130.2	110.7	123.1	114.6	117.7	114.8	VI	
104.8	175.0	109.0	142.1	112.4	128.1	122.8	123.1	121.9	VII	
116.1	184.7	114.5	140.2	149.3	130.9	133.5	131.0	127.9	VIII	
106.2	173.4	103.3	140.4	112.5	119.5	123.4	121.3	118.6	IX	

(1) סעיפי ההוצאה מנוכחים במדדים מתאימים מתוך סעיפי מדד המחירים לצרכן

(1) The items of expense in the indices are deflated by the appropriate items in the Consumer Price Index

לוח 2. שינוי במדד פעילות צרכנים פרטיים בכרטיסי אשראי,
 כל תקופה לעומת התקופה המקבילה אשתקד, באחוזים
 נתונים מקוריים, במחירים קבועים⁽¹⁾

Table 2: Change in Index of Household Credit Card Purchases,
 Compared with the same period last year, percentages
 Original data, in constant price (1)

	I-XII 2003	I-IX 2004	
Food & Beverages (including restaurants)	4.2	6.3	מזון ומשקאות (כולל שירותי אוכל)
Wearing apparel & Footwear	11.8	16.2	הלבשה והנעלה
Electrical & electronic products (including D.I.Y)	-10.3	8.5	מוצרי חשמל ואלק' (כולל בתי כלבו)
Furniture	-4.7	10.3	רהיטים
Industry product Division	-1.1	12.0	קב' מוצרי תעשייה
Insurance	11.1	17.5	ביטוח
Flights & tourism services	-7.9	13.2	שירותי טיסות, תיירות ואירוח
Leisure & entertainment	9.1	10.9	פנאי ובילוי
Municipality and government services	11.6	25.0	שירותי עירייה וממשלה
Services Division	4.6	17.2	קב' השירותים
Fuel, electricity and gas	3.6	3.8	דלק, חשמל וגז
Computers and software	52.2	21.5	מחשבים ותוכנה
Transportation equipment & services	-0.8	6.9	ציוד ושירותי תחבורה
Communication equipment & services	17.1	19.9	ציוד ושירותי תקשורת
Books, offices equipment & advertising	-0.6	9.0	ספרים, ציוד משרדי ופרסום
Services of medicine & drugs	11.0	11.9	שירותי רפואה ותרופות
Other	5.1	10.2	שונות
Other product & services Division	8.5	11.3	קב' מוצרים ושירותים אחרים
Grand total	5.1	11.3	סך הכל

(1) סעיפי ההוצאה מנוכים במדדים מתאימים מתוך סעיפי מדד המחירים לצרכן.

(1) The items of expense in the indices are deflated by the appropriate items in the Consumer Price Index