

סיכום הממצאים העיקריים

יהודים 98.5	אחוז דת עיקרית
2.9	אחוז בני 65 ומעלה
40.7	אחוז בני 0-17
15.5	אחוז ילידי חו"ל
7.0	אחוז עולי 1990
16.7	סך הכל משקי בית (אלפים)
3.7	גודל משק בית ממוצע
43.1	אחוז האקדמאים
76.6	אחוז המשתתפים בכוח העבודה

העיר מודיעין ממוקמת במחוז המרכז והיא משתייכת למטרופולין תל אביב (טבעת חיצונית גזרה מזרחית).

מודיעין-מכבים-רעות נוצרה על-ידי איחוד הרשויות בשנת 2003 שבמסגרתו אוחדו העיר מודיעין והיישוב הקהילתי מכבים-רעות. מקור השם מודיעין הוא מודיעים, כפרם של מתתיהו הכהן וחמשת בניו ששכן באזור שבו ממוקמת העיר.

בשנת 2006 מנתה אוכלוסייתה של מודיעין 62.3 אלף תושבים.

גאוגרפיה

1200	סמל יישוב
מרכז	מחוז
רמלה	נפה
אזור לוד	אזור טבעי
תל אביב טבעת חיצונית גזרה מזרחית	נכלל במטרופולין
20,000 - 49,999 תושבים, יישובים יהודיים	צורת יישוב
עירייה	מעמד מוניציפלי
50.2	שטח היישוב (קמ"ר)
18	מספר אזורים סטטיסטיים ביישוב

דמוגרפיה

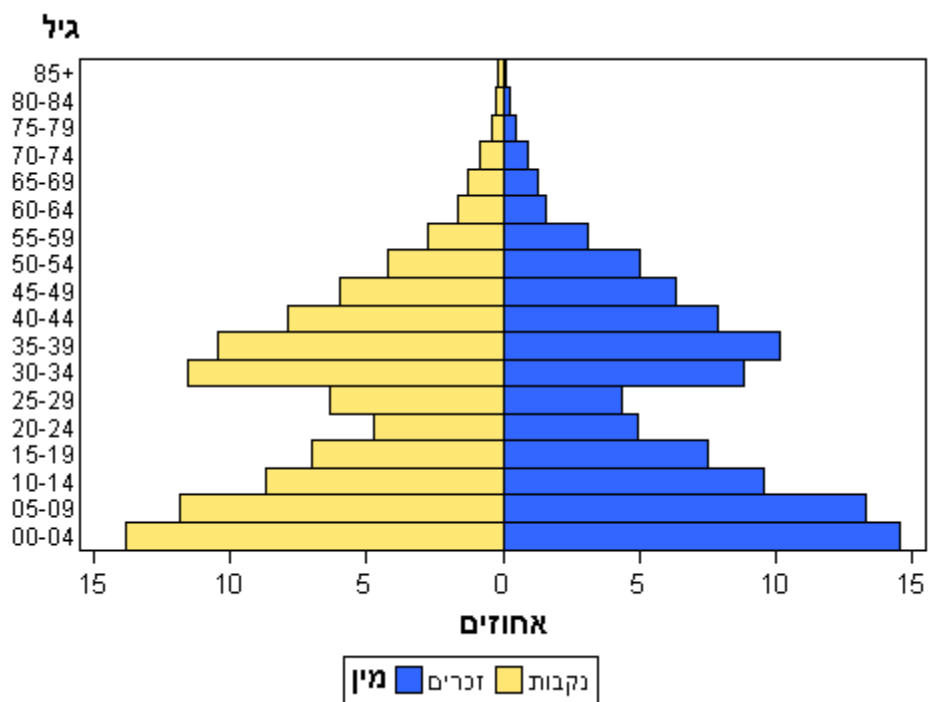
אוכלוסייה (אלפים) צפיפות אוכלוסייה (לקמ"ר) דת עיקרית (אחוזים)

98.5	יהודי	1241.3	צפיפות אוכלוסייה	62.3	סך הכל
------	-------	--------	------------------	------	--------

אוכלוסייה לפי גיל ומין

גיל	זכרים		נקבות	
	אלפים	אחוזים	אלפים	אחוזים
סך הכל	30.9	100.0	31.4	100.0
00-04	4.5	14.5	4.3	13.8
05-09	4.1	13.3	3.7	11.8
10-14	2.9	9.5	2.7	8.7
15-19	2.3	7.5	2.2	7.0
20-24	1.5	4.9	1.5	4.7
25-29	1.3	4.3	2.0	6.3
30-34	2.7	8.8	3.6	11.5
35-39	3.1	10.2	3.3	10.5
40-44	2.4	7.9	2.5	7.9
45-49	2.0	6.3	1.9	6.0
50-54	1.6	5.0	1.3	4.2
55-59	1.0	3.1	0.9	2.7
60-64	0.5	1.5	0.5	1.6
65-69	0.4	1.3	0.4	1.3
70-74	0.3	0.9	0.3	0.9
75-79	0.1	0.4	0.1	0.4
80-84	0.1	0.3	0.1	0.3
+85	0.0	0.2	0.1	0.2

הרכב גילים



גיל חציוני

נקבות	זכרים	סה"כ	גיל חציוני
28.0	25.0	27.0	

יחס תלות

856.5	יחס תלות (לאסף)
-------	-----------------

בני 15 ומעלה לפי מצב משפחתי, גיל ומין (אחוזים)

נשים					גברים					גיל
אלמנה	גרושה	נשוי/אה	רווקה	סה"כ	אלמנה	גרושה	נשוי/אה	רווקה	סה"כ	
2.6	6.1	69.5	21.8	100.0	0.7	3.3	70.9	25.1	100.0	סה"כ
.	0.1	3.6	96.3	100.0	.	0.0	1.1	98.9	100.0	15-24
0.1	2.8	86.2	10.8	100.0	.	1.4	78.1	20.5	100.0	25-34
0.6	7.7	88.5	3.2	100.0	0.2	3.2	94.0	2.7	100.0	35-44
1.7	11.3	84.2	2.8	100.0	0.6	6.7	91.0	1.7	100.0	45-54
7.1	14.0	77.0	1.9	100.0	2.1	8.0	88.9	0.9	100.0	55-64
36.6	10.1	52.0	1.3	100.0	8.1	5.3	86.0	0.6	100.0	+65

יהודים לפי מקום לידה (אחוזים)

סך הכל	ילידי ישראל	ילידי חו"ל
100.0	84.5	15.5

יהודים ילידי חו"ל לפי תקופת עלייה

תקופת עלייה (אחוזים)				סך הכל (אחוזים)	סך הכל (אלפים)
עד 1960	1961-1989	1990-1999	ואילך 2000		
19.1	38.0	31.7	11.2	100.0	9.5

יהודים לפי יבשת מוצא

יבשת מוצא (אחוזים)					סך הכל (אחוזים)	סך הכל (אלפים)
ישראל	אמריקה ואוקיאניה	אירופה	אפריקה	אסיה		
48.9	6.5	22.5	11.7	10.4	100.0	61.3

יהודים לפי יבשת מוצא וארצות מוצא נבחרות (אחוזים, אלא אם כן צוין אחרת)

אסיה	אפריקה	אירופה	אמריקה ואוקיאניה				
סך הכל (אלפים)	סך הכל (אלפים)	סך הכל (אלפים)	סך הכל (אלפים)	סך הכל (אלפים)	סך הכל (אלפים)	סך הכל (אלפים)	סך הכל (אלפים)
6.4	7.2	13.8	4.0	12.7	35.3	17.4	70.0
תימן	מרוקו	בריה"מ (לשעבר)	ארה"ב וקנדה	49.9	15.8	17.4	70.0
אירן	מצרים	פולין	ארגנטינה	27.8	48.9	17.4	70.0
יתר הארצות	יתר הארצות	יתר הארצות	יתר הארצות	22.3	48.9	17.4	70.0

הערה: האחוז של ארצות המוצא הנבחרות מחושב מתוך סך כל האוכלוסייה של אותה יבשת מוצא.

נישואין ופריין

מספר ילדים שנולדו לאישה וגיל נישואין חציוני

2.5	מספר ילדים שנולדו לאישה (ממוצע)
25.0	גיל נישואין חציוני

מוגבלות

מתקשים בביצוע פעילויות יומיומית לפי סוג פעולה ומין (אלפים)

סוג הפעולה								רמת קושי
נשים				גברים				
קושי לצאת מהבית לבד לקניות או לרופא	קושי לעבוד במקום העבודה	קושי ללמוד, לזכור או להתרכז	קושי להתלבש, להתרחץ או ללכת בתוך הבית	קושי לצאת מהבית לבד לקניות או לרופא	קושי לעבוד במקום העבודה	קושי ללמוד, לזכור או להתרכז	קושי להתלבש, להתרחץ או ללכת בתוך הבית	
0.4	0.6	1.1	0.4	0.3	0.4	1.3	0.3	סך הכל
0.3	0.4	0.3	0.2	0.1	0.3	0.3	0.1	מתקשים מאוד
0.2	0.2	0.9	0.2	0.1	0.1	1.1	0.2	מתקשים מעט

מתקשים בביצוע פעילויות יומיומית לפי סוג פעולה ומין (אחוזים)

סוג הפעולה								רמת הקושי
נשים				גברים				
קושי לצאת מהבית לבד לקניות או לרופא	קושי לעבוד במקום העבודה	קושי ללמוד, לזכור או להתרכז	קושי להתלבש, להתרחץ או ללכת בתוך הבית	קושי לצאת מהבית לבד לקניות או לרופא	קושי לעבוד במקום העבודה	קושי ללמוד, לזכור או להתרכז	קושי להתלבש, להתרחץ או ללכת בתוך הבית	
2.1	3.1	4.2	1.6	1.3	2.3	5.1	1.3	סך הכל
1.3	2.1	1.0	0.8	0.7	1.6	1.0	0.4	מתקשים מאוד
0.8	1.0	3.2	0.8	0.6	0.7	4.0	0.8	מתקשים מעט

הערות:

השאלות על הפעולות "לצאת מהבית לבד לקניות או לרופא" ו"לעבוד במקום העבודה" הופנו לבני 15 ומעלה. השאלות על הפעולות "ללמוד, לזכור או להתרכז" ו"להתלבש, להתרחץ או ללכת בתוך הבית" הופנו לבני 5 ומעלה. כל אחד מסוגי הפעולה המוצגים בלוח עומד בפני עצמו ואין משמעות לחיבור ביניהם.

השכלה

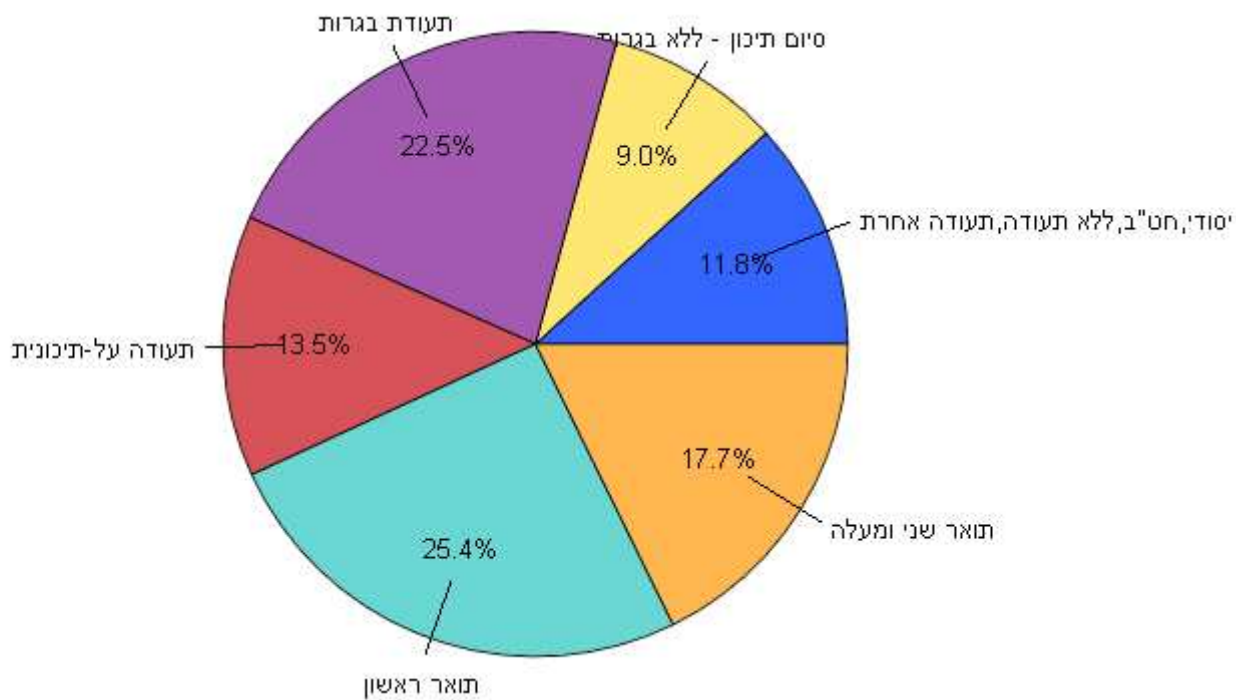
בני 15 ומעלה לפי מספר שנות לימוד ומין, ולימודים בישיבה (אחוזים)

מספר שנות לימוד	סך הכל	גברים	נשים
סך הכל	100.0	100.0	100.0
עד 8	1.9	1.8	1.9
12-9	33.1	33.5	32.7
15-13	25.4	25.7	25.2
16 ומעלה	39.6	39.0	40.2

הערה: לימודים בישיבה - לא רלוונטי ליישובים לא-יהודיים

1.8 אחוז גברים יהודים בני 15 ומעלה שלמדו בישיבה

בני 15 ומעלה לפי התעודה הגבוהה ביותר (אחוזים)



עבודה

משתתפים ושאנים משתתפים בכוח עבודה אזרחי שנתי לפי מין

נשים	גברים	סך הכל	נשים	גברים	סך הכל	
100.0	100.0	100.0	20.6	19.3	39.9	בני 15 ומעלה - סך הכל
76.2	77.0	76.6	15.7	14.9	30.5	בכוח עבודה אזרחי שנתי
23.8	23.0	23.4	4.9	4.4	9.3	לא בכוח עבודה אזרחי שנתי

משתתפים בכוח עבודה אזרחי שנתי שעבדו בשנה האחרונה ושלא עבדו בשנה האחרונה לפי מין (אחוזים)

בכוח עבודה אזרחי שנתי		סך הכל	מין
לא עבדו בשנה האחרונה	עבדו בשנה האחרונה		
2.7	97.3	100.0	סך הכל
2.4	97.6	100.0	גברים
3.1	96.9	100.0	נשים

מעמד בעבודה לפי מין (אחוזים)

מעמד בעבודה			סך הכל	מין
אחר	עצמאים	שכירים		
0.2	11.6	88.2	100.0	סך הכל
0.3	13.9	85.9	100.0	גברים
0.1	9.3	90.6	100.0	נשים

ממוצע שעות עבודה בשבוע לפי מין

ממוצע שעות העבודה	מין
42.3	סך הכל
48.3	גברים
36.6	נשים

מקום עבודה לפי מין (אחוזים)

מקום העבודה		סך הכל	מין
מחוץ ליישוב המגורים	ביישוב המגורים		
78.0	22.0	100.0	סך הכל
86.1	13.9	100.0	גברים
70.4	29.6	100.0	נשים

הערה: מקום העבודה מחושב מסך כל המשתתפים בכוח העבודה האזרחי שנתי, שעבדו בשנה האחרונה

מספר אמצעי הגעה לעבודה לפי מקום העבודה (אחוזים)

מקום העבודה		סך הכל לפי אמצעי הגעה אחד או יותר ומקום עבודה	סך הכל לפי אמצעי הגעה אחד או יותר	מספר אמצעי הגעה
מחוץ ליישוב המגורים	ביישוב המגורים			
83.0	17.0	100.0	100.0	סך הכל
82.7	17.3	100.0	95.2	אמצעי הגעה אחד
89.1	10.9	100.0	4.8	יותר מאמצעי הגעה אחד

הערה: מקום העבודה מחושב מסך כל המשתתפים בכוח העבודה האזרחי שנתי, שעבדו בשנה האחרונה וידוע אמצעי ההגעה לעבודה שלהם

סוג אמצעי הגעה לעבודה לפי מקום העבודה (אחוזים)

מקום עבודה		סך הכל לפי סוג אמצעי הגעה ומקום עבודה	סך הכל לפי סוג אמצעי הגעה	סוג אמצעי הגעה
מחוץ ליישוב המגורים	ביישוב המגורים			
82.7	17.3	100.0	100.0	השתמש באמצעי הגעה אחד - סך הכל
11.4	88.6	100.0	3.9	ברגל
41.8	58.2	100.0	0.2	באופניים
76.6	23.4	100.0	0.8	בכלי רכב דו-גלגלי מנועי (כגון: אופנוע)
95.8	4.2	100.0	3.3	בהסעה המאורגנת על ידי מקום העבודה
85.6	14.4	100.0	79.6	במכונית פרטית או מסחרית כנהג או כנוסע
85.3	14.7	100.0	10.7	באוטובוס ציבורי
100.0	.	100.0	0.1	ברכבת
69.3	30.7	100.0	0.8	במונית שירות או במונית ספיישל
73.9	26.1	100.0	0.5	בכלי רכב אחר

הערה: מקום העבודה מחושב מסך כל המשתתפים בכוח העבודה האזרחי שנתי, שעבדו בשנה האחרונה, ושהגיעו לעבודה באמצעי הגעה יחיד.

עובדים בענף כלכלי לפי מין (אחוזים, אלא אם כן צוין אחרת)

נשים	גברים	סך הכל	ענף כלכלי
15.2	14.5	29.7	סך הכל (אלפים)
100.0	100.0	100.0	סך הכל
0.1	0.8	0.4	חקלאות
5.4	16.3	10.7	תעשייה (כרייה וחרושת)
0.2	0.7	0.5	חשמל ומים
0.8	3.9	2.3	בינוי (בנייה ועבודות הנדסה אזרחית)
9.9	11.2	10.5	מסחר סיטוני וקמעוני, תיקון כלי רכב מנועיים, אופנועים, קטנועים וטובין לשימוש אישי וביתי
2.5	4.1	3.3	שירותי אירוח ואוכל
5.6	10.0	7.7	תחבורה, אחסנה ותקשורת
6.8	5.2	6.0	בנקאות, ביטוח ומוסדות פיננסיים אחרים
13.1	21.6	17.3	נכסי דלא נידי, פעילויות השכרה ושירותים עסקיים
7.6	9.7	8.6	מינהל ציבורי
24.6	4.7	14.9	חינוך
13.6	3.6	8.7	שירותי בריאות ושירותי רווחה וסעד
5.1	3.6	4.4	שירותים קהילתיים, חברתיים, אישיים ואחרים
1.7	0.0	0.9	שירותים למשק הבית על ידי פרטיים
0.0	0.1	0.1	ארגונים וגופים חוץ-מדינתיים
2.9	4.5	3.7	לא ידוע

עובדים במשלח יד לפי מין (אחוזים, אלא אם כן צוין אחרת)

נשים	גברים	סך הכל	משלח יד
15.2	14.5	29.7	סך הכל (אלפים)
100.0	100.0	100.0	סך הכל
22.6	22.6	22.6	בעלי משלח יד אקדמי
22.5	16.5	19.6	בעלי מקצועות חופשיים וטכניים
6.8	15.6	11.1	מנהלים
24.8	7.9	16.5	עובדי פקידות
18.5	15.5	17.0	סוכנים, עובדי מכירות ועובדי שירותים
0.0	0.6	0.3	עובדים מקצועיים בחקלאות
0.8	12.4	6.5	עובדים מקצועיים בתעשייה, בבינוי ועובדים מקצועיים אחרים
1.0	2.9	1.9	עובדים בלתי-מקצועיים
2.9	6.1	4.5	לא ידוע

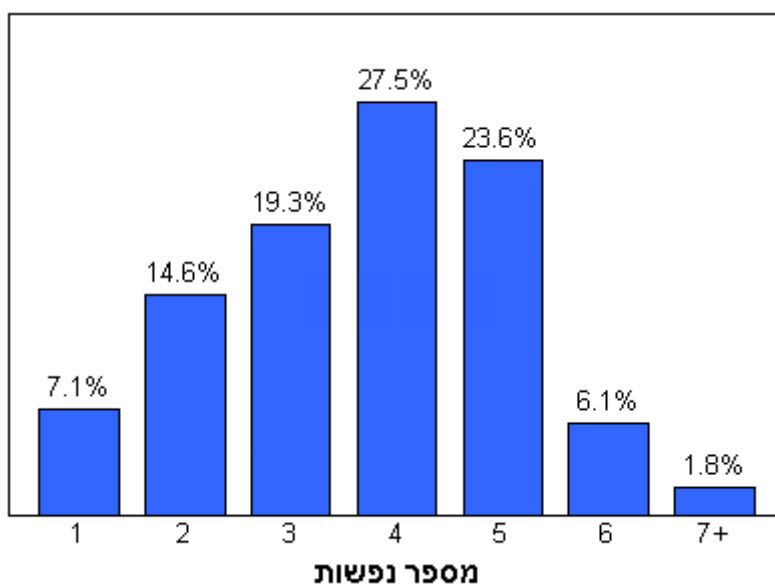
משקי בית

תכונות משקי הבית (אלפים, אלא אם כן צוין אחרת)

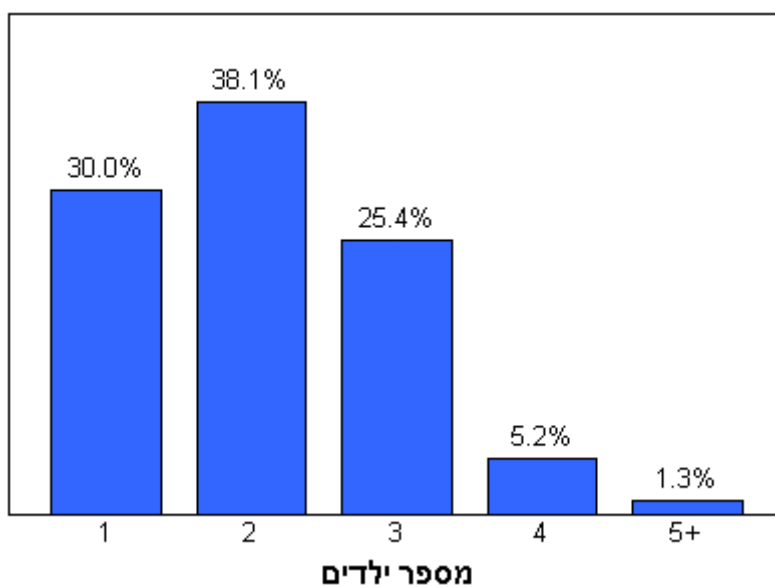
16.7	סך הכל משקי בית
12.0	משקי בית עם ילדים בני 0-17
1.3	משקי בית עם בני +65
0.8	משקי בית עם עולי 1990 ואילך
3.7	גודל ממוצע של משק הבית
2.1	ממוצע ילדים בני 0-17 למשק בית

הערה: משקי בית עם עולים - לא רלוונטי ליושבים לא יהודיים

מספר נפשות במשק הבית (אחוזים)



מספר ילדים בני 0-17 במשק הבית (אחוזים)



דיר

משקי בית שברשותם מוצרים בני קיימה (אחוזים)

98.4	טלפון סלולרי אחד או יותר
89.8	שני טלפונים סלולריים ויותר
92.7	מחשב אישי
90.2	מנוי לאינטרנט
90.9	מכונית אחת או יותר
55.8	שתי מכוניות ויותר

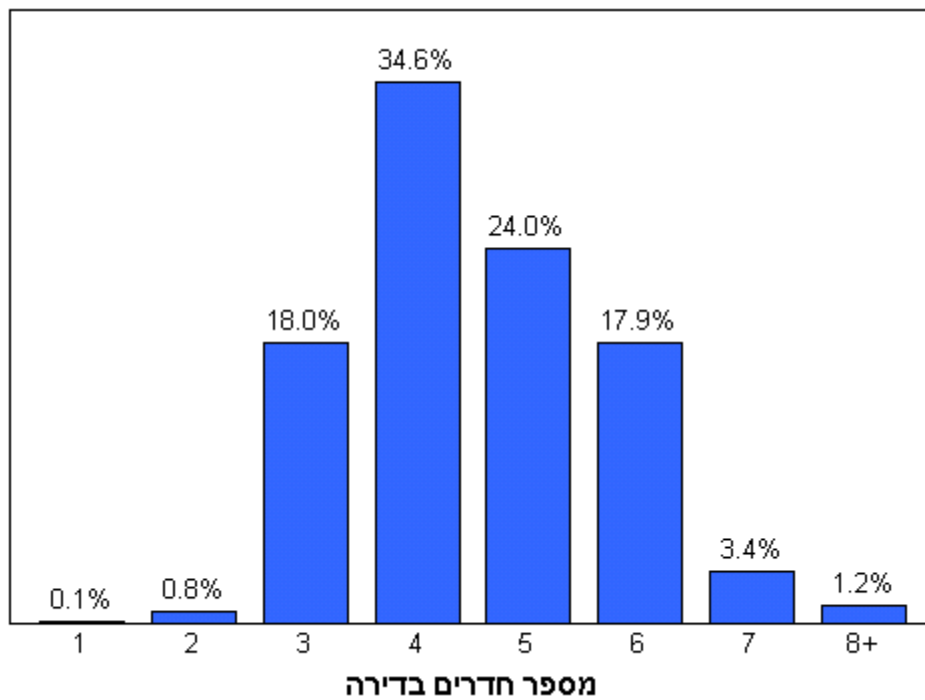
בעלות על דירה (אחוזים)

78.4	מתגורים בדירה בבעלות
20.9	מתגורים בדירה בשכירות

צפיפות דיר

0.8	צפיפות דיר ממוצעת
-----	-------------------

משקי בית לפי מספר חדרים בדירה (אחוזים)



אוכלוסיות נבחרות

בני 65 ומעלה

1.8	סך הכל (אלפים)
2.9	אחוז בני 65 ומעלה מאוכלוסיית היישוב
2.9	אחוז גברים בני 65 ומעלה מתוך סך כל הגברים
2.8	אחוז נשים בנות 65 ומעלה מתוך סך כל הנשים
18.6	אחוז בני 65 ומעלה המתגוררים במשקי בית של נפש אחת
.	אחוז בני 65 ומעלה המתגוררים במוסדות ביישוב
1.3	אחוז בני 65 ומעלה בעלי 13 שנות לימוד ומעלה

עולי 1990 ואילך

4.3	סך הכל (אלפים)
7.0	אחוז עולים מאוכלוסיית היישוב
3.7	גודל משק בית ממוצע של עולים
1.0	מספר ילדים לאישה עולה (ממוצע)
48.2	אחוז בעלי תואר אקדמי בקרב העולים

ילדים בני 0-17

25.3	סך הכל (אלפים)
40.7	אחוז הילדים מאוכלוסיית היישוב
20.6	אחוז בני 15-17 שעבדו בשנה האחרונה

דיירי מוסדות

.	סך הכל (אלפים)
.	אחוז דיירי מוסדות מאוכלוסיית היישוב