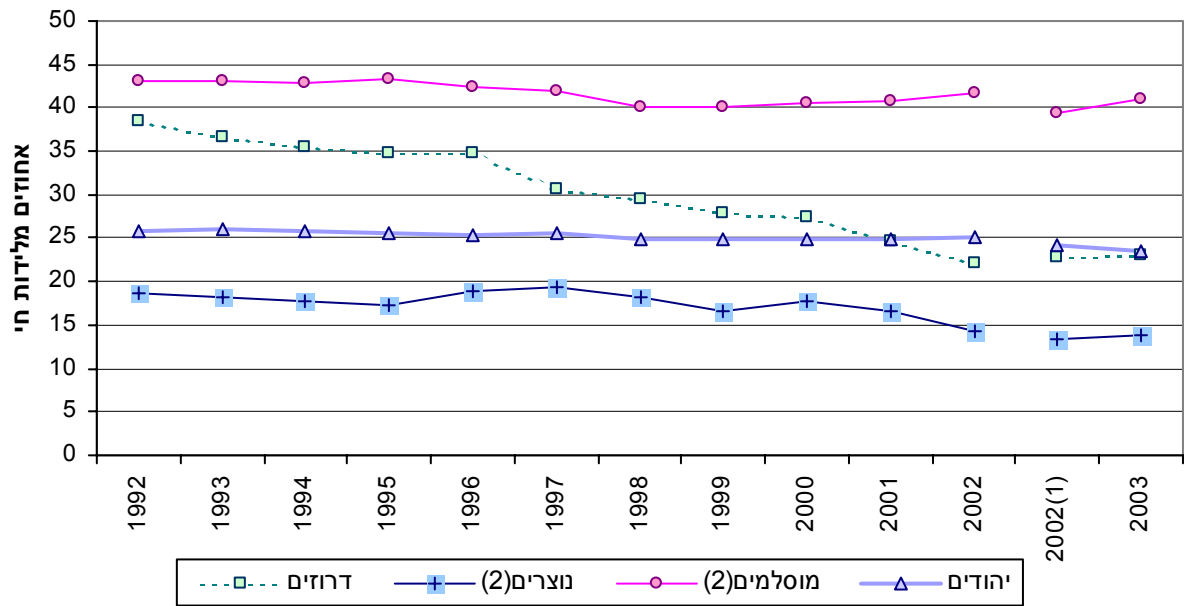


## תרשים 4 – לידות חי מסדר לידה רביעי ומעלה, לפי דת 2003-1992



(1) בשנת 2003 שונתה שיטת חישוב סדר לידה. בשנת 2002 סדר לידה חושב גם על פי שיטת החישוב החדשה.

(2) כולל מזרח ירושלים.

מבוסס על: פריט 30 (למ"ס) ברשימת המקורות