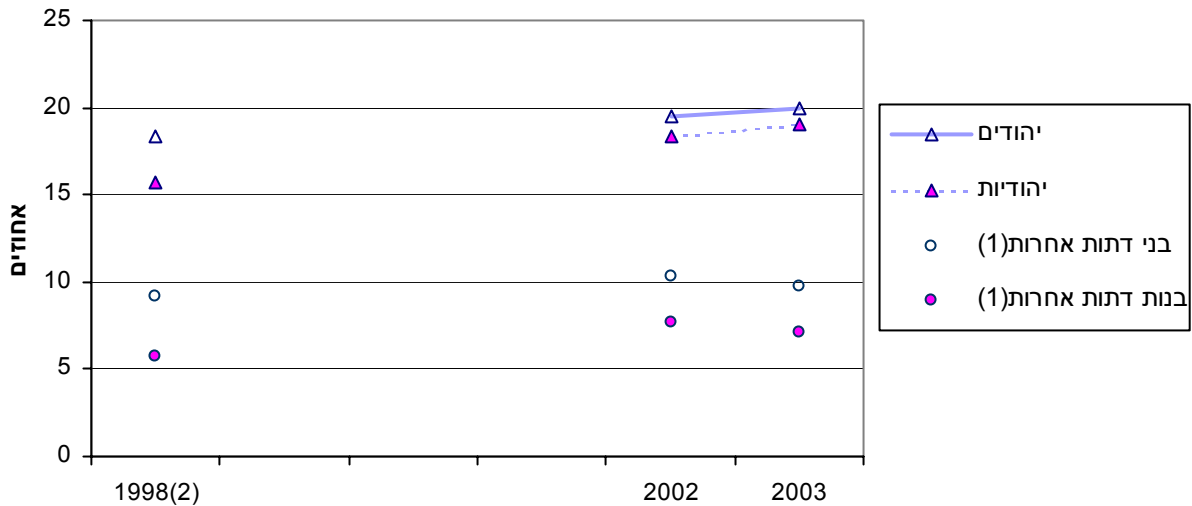


**תרשים 7 – אחוז בעלי 16 שנות לימוד או יותר באוכלוסיית בני 15 ומעלה, לפי דת ומין
2003, 2002, 1998**



(1) משנת 2003 החישוב לערבים בלבד.

(2) ההבחנה בין בעלי 16 שנות לימוד או יותר נעשתה החל ב-1998.

מבוסס על: פריט 30 (למ"ס) ברשימת המקורות
ועל למ"ס, נתוני גף אוכלוסייה