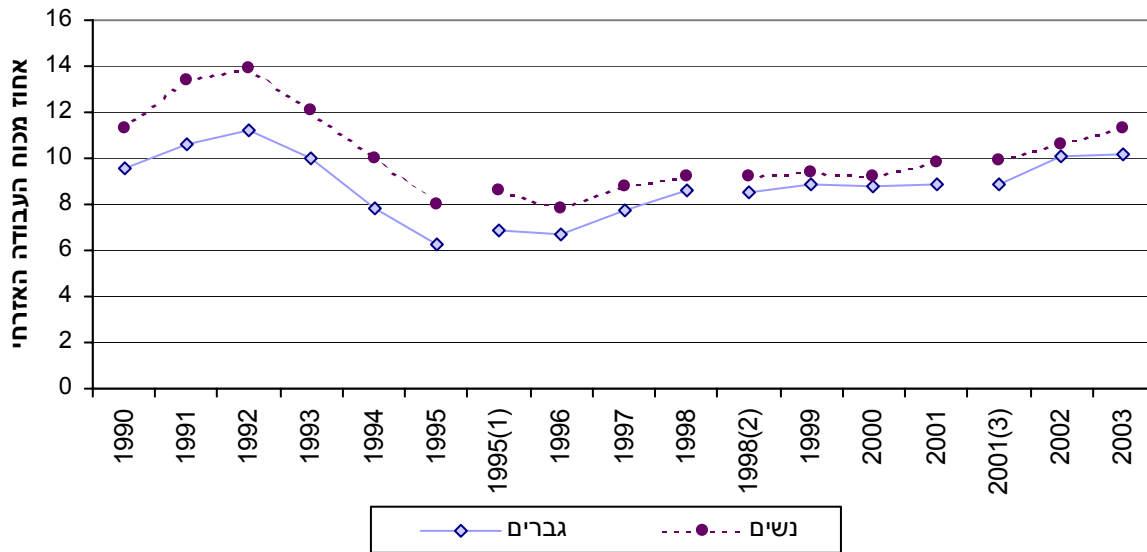


תרשים 1 – בלתי מועסקים מכוח העבודה האזרחי, לפי מין 2003-1990



- (1) לפי הגדרה חדשה של תכונות כוח העבודה האזרחי.
 (2) לפי אומדני מפקד האוכלוסין והדיר 1995 ושיטת ניפוח חדשה.
 (3) המדגם האחרון הוחלף ב-1995 והבסיס החדש הנו 2001.