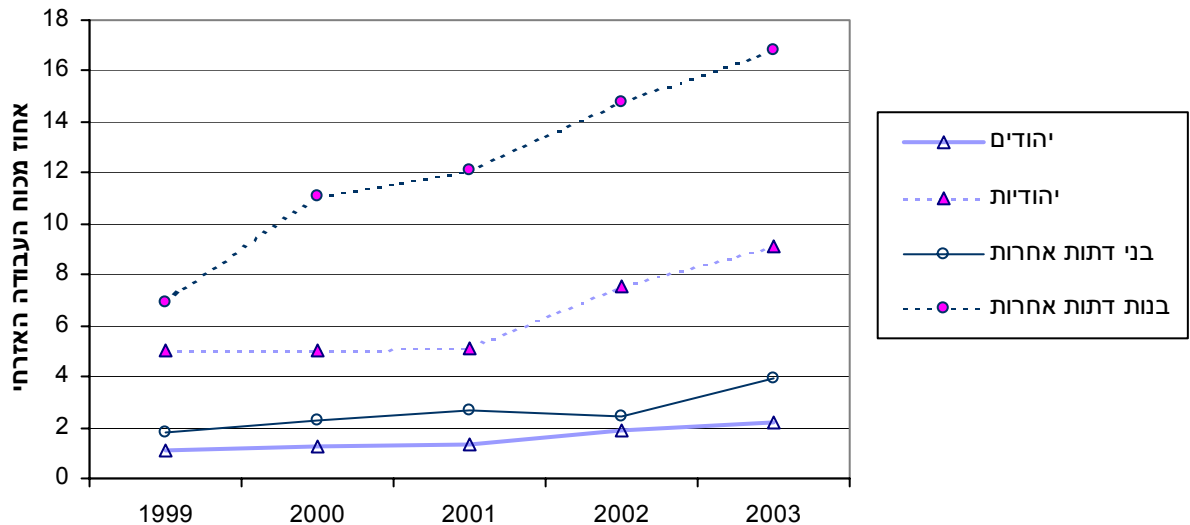


תרשים 4 – מועסקים בעבודה חלקית⁽¹⁾ שלא מרצון⁽²⁾, לפי מין וקבוצת אוכלוסייה
2003-1999



(1) אינו כולל שכירים וחברי קואופרטיב, וכן אינו כולל את הגרים מחוץ ליישובים ובמוסדות.

(2) חיפשו עבודה נוספת או מלאה ולא מצאו.

מבוסס על: פריט 27 (למ"ס) ברשימת המקורות