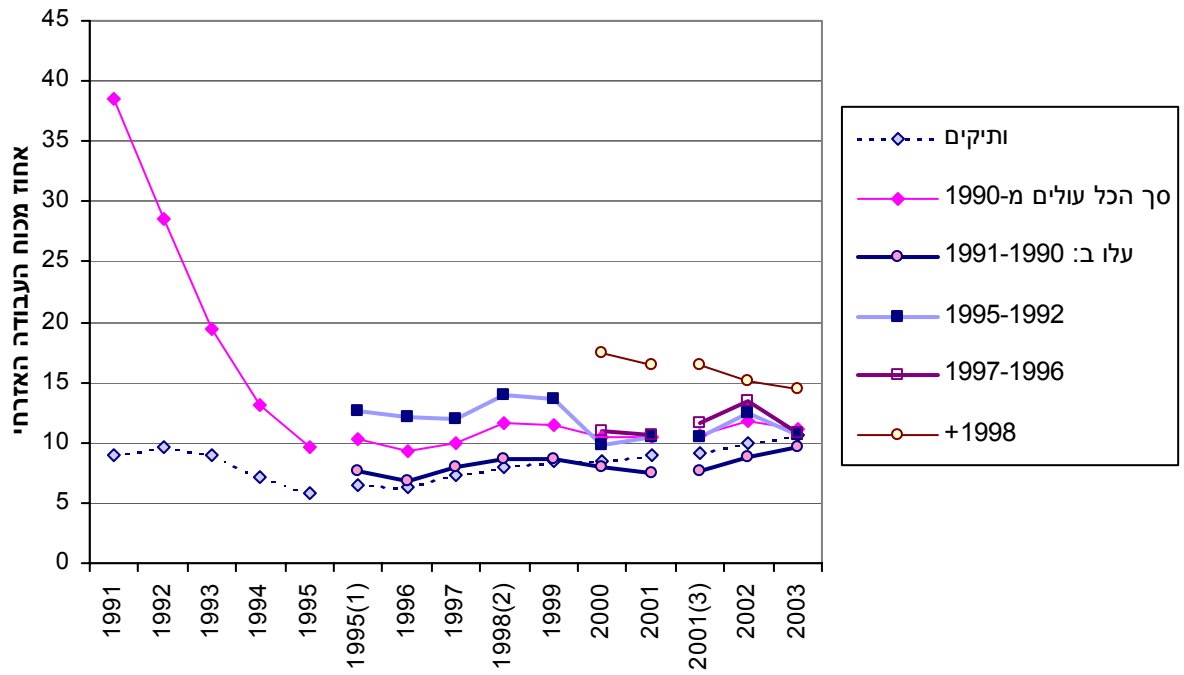


תרשים 5 – בלתי מועסקים ותיקים ועולי 1990 ואילך 2003-1991



- (1) לפי הגדרה חדשה של תכונות כוח העבודה האזרחי.
- (2) לפי אומדני מפקד 1995 ושיטת ניפוח חדשה.
- (3) המדגם האחרון הוחלף ב-1995 והבסיס החדש הנו 2001.

מבוסס על: פריט 27 (למ"ס) ברשימת המקורות