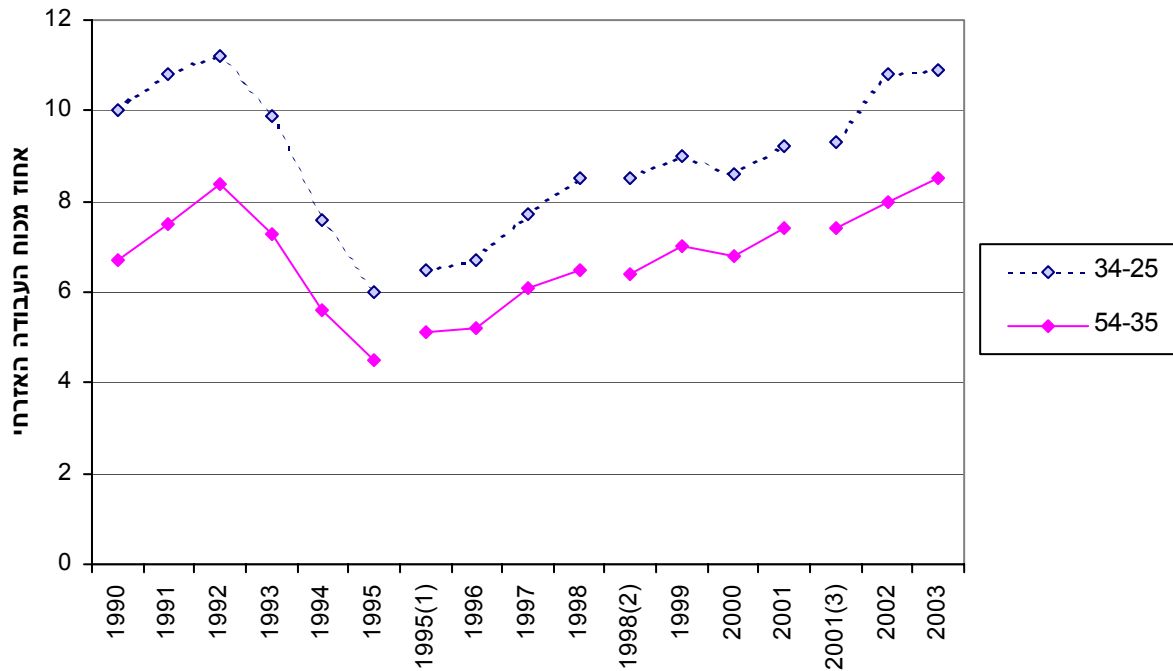


תרשים 8 – בלתי מועסקים מכוח העבודה האזרחי, לפי קבוצת גיל 2003-1990



(1) לפי הגדרה חדשה של תכונות כוח העבודה האזרחי.

(2) לפי אומדני מפקד 1995 ושיטת ניפוח חדשה.

(3) המדגם האחרון הוחלף ב-1995 והבסיס החדש הנו 2001.