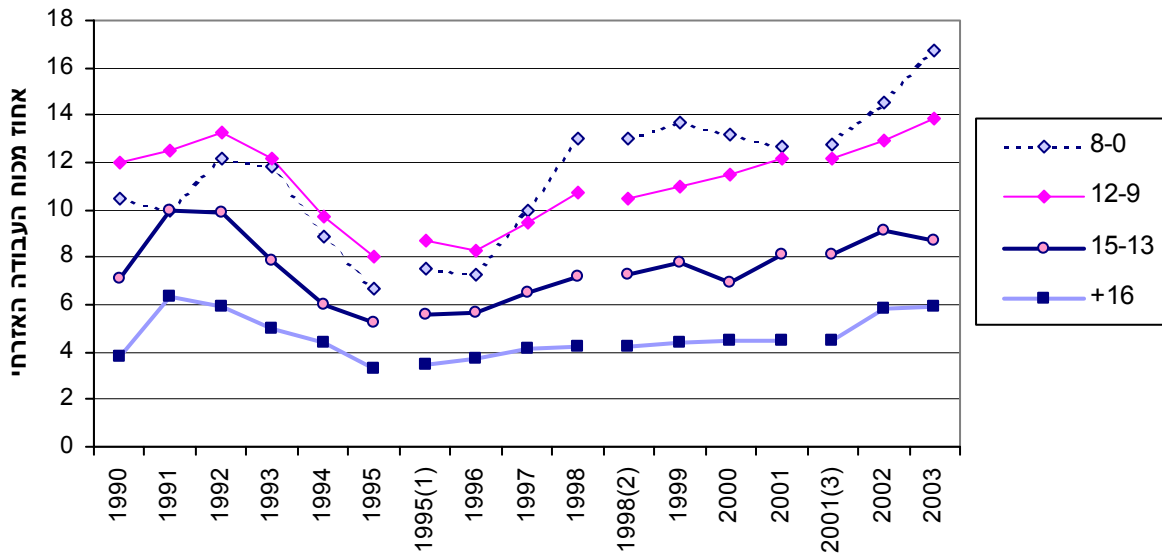


תרשים 12 – בלתי מועסקים מכוח העבודה האזרחי, לפי שנות לימוד 2003-1990



- (1) לפי הגדרה חדשה של תכונות כוח העבודה האזרחי.
 (2) לפי אומדני מפקד 1995 ושיטת ניפוח חדשה.
 (3) המדגם האחרון הוחלף ב-1995 והבסיס החדש הינו 2001.

מבוסס על: פריט 27 (למ"ס) ברשימת המקורות