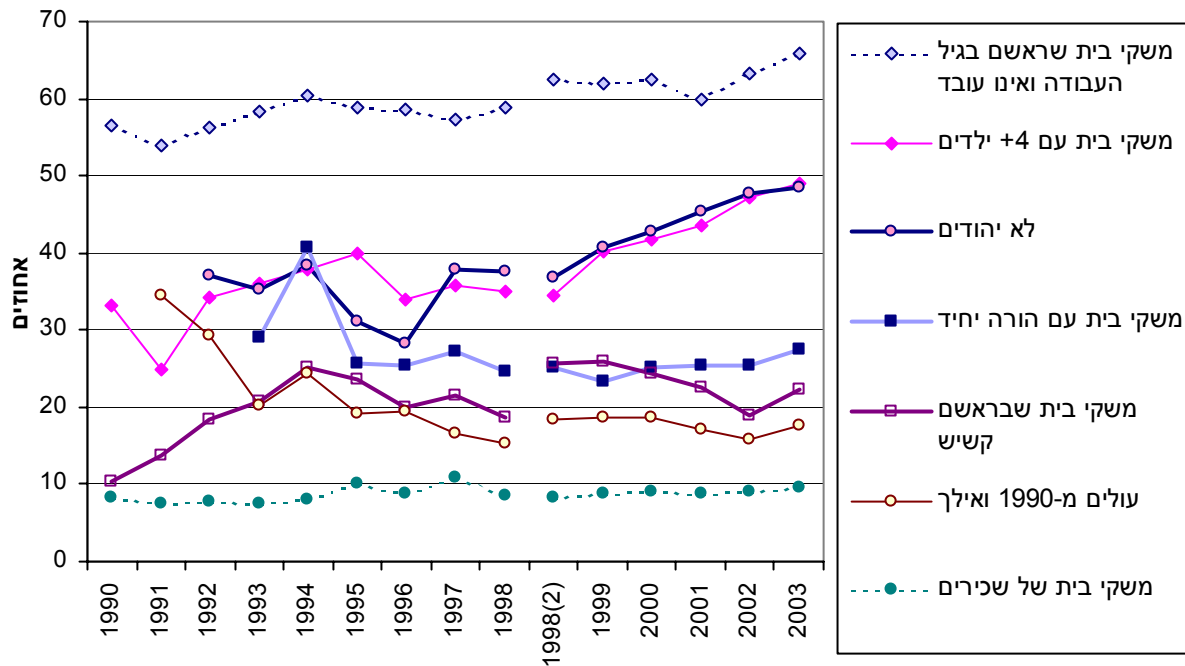


### תרשים 3 – תחולת העוני בקרב משקי בית, בקבוצות נבחרות<sup>(1)</sup> 2003-1990



(1) משקי בית עשויים להיכלל ביותר מקבוצה אחת.

קו העוני - 50% מההכנסה החצינית הפנויה לנפש סטנדרטית.

משקל כל משפחה חושב לפי מספר הנפשות הסטנדרטיות בה.

(2) בשנת 1998 נערך חישוב מחדש לפי מדגם חדש ומקדמי ניפוח חדשים.