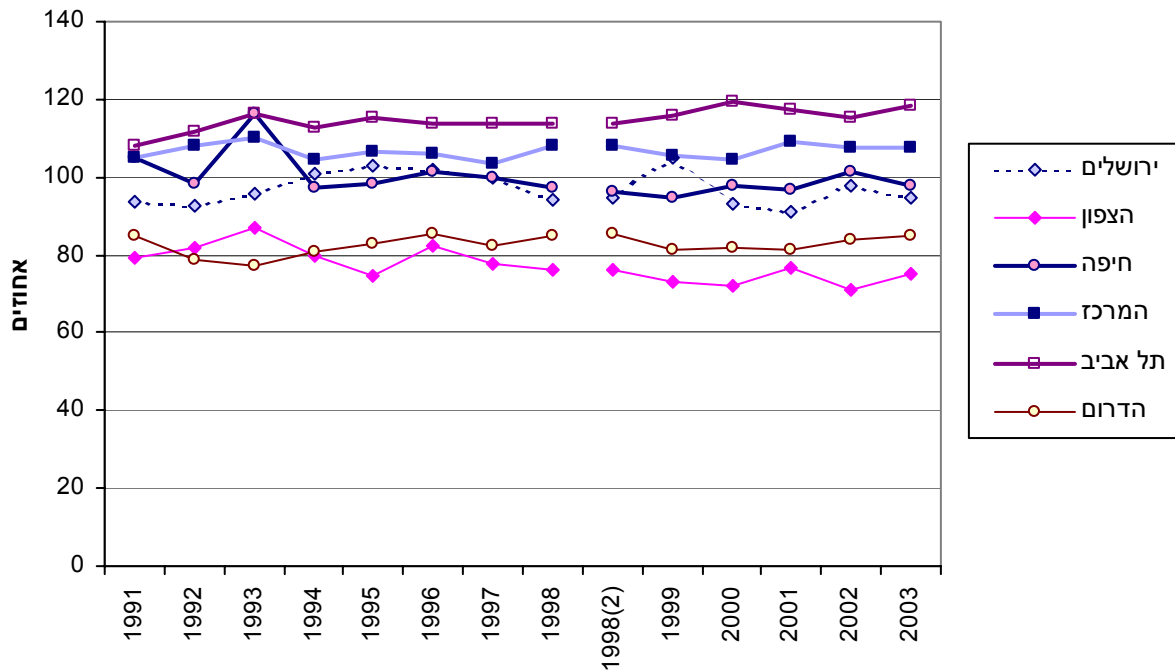


תרשים 11 – הכנסה פנויה ממוצעת לנפש סטנדרטית,  
 כאחוז מההכנסה הפנויה הממוצעת באוכלוסייה, לפי מחוז<sup>(1)</sup>  
 2003-1991



(1) נתוני התרשים מתייחסים לאוכלוסייה ללא מזרח ירושלים.  
 (2) בשנת 1998 נערך חישוב מחדש לפי מדגם חדש ומקדמי ניפוח חדשים.