

## **Seasonal adjustment and trend estimation - Current Account of the Balance of Payments**

### **Introduction**

Since 2005 seasonally adjusted data are estimated for the Balance of Payments current account. The seasonally adjusted data are estimated using the X-12-Arima seasonal adjustment method that was developed by the US Census Bureau and by a procedure developed in the Central Bureau of Statistics (CBS) for the simultaneous estimation of the changing holidays dates and the number of business days each month.

The seasonally adjusted data are calculated by adjusting the original data for the influence of seasonality, holidays and business days effects. Seasonal adjustment allows consecutive quarters to be comparable, and thus provides a reliable estimate of the short-term change in the series. The seasonally adjusted series are also called the first approximation to the trend.

Starting in March 2008 trend data are estimated for the aggregate series of the Current Account of the Balance of Payments. The trend estimation at the CBS is based on the symmetric Henderson moving averages, applied to the seasonally adjusted series after the removal of irregular influences ("noise") and extended using forecast values.

The trend represents the underlying direction of the series lasting for many years and therefore its movements are smooth and gradual. To assist the analysis of the trend behavior, the CBS presents both trend and seasonally adjusted data. The differences are an estimate of the irregular influences ("noise") on the data.

The seasonally adjusted and trend data are subject to revisions, as they are calculated each quarter on the basis of the original data that include an additional observation and update of previous data (concurrent seasonal adjustment).

A detailed and updated explanation on the seasonal adjustment procedure and trend estimation is given in the publication "**Seasonal and prior adjustment factors for 2009, trends for 2005-2009**" (internet only, at the C.B.S.: "Classification and methods, statistical methods, time series"):

<http://www.cbs.gov.il/publications/tseries/seasonal09/presentatione09.pdf>

Balance of Payments

Current Account

Million U.S. dollars

מאזן התשלומים

החשבון השוטף

מיליוני דולרים

Table a.1. Exports of goods

לוח א.1. יצוא סחורות

		סך הכל					
		Total	מגמה	מנוכי עונתיות	נתונים מקוריים		
		(1) % שינוי של המגמה % Change in trend (1)	Trend	Seasonally adjusted	Original data		
1996	I		5,147	5,181	5,354	I	1996
	II	1.7	5,234	5,067	4,860	II	
	III	2.6	5,369	5,439	5,281	III	
	IV	2.8	5,517	5,569	5,795	IV	
1997	I	1.7	5,609	5,603	5,699	I	1997
	II	0.6	5,646	5,647	5,452	II	
	III	0.5	5,675	5,641	5,659	III	
	IV	0.6	5,708	5,731	5,764	IV	
1998	I	0.2	5,717	5,722	5,826	I	1998
	II	-0.7	5,679	5,684	5,721	II	
	III	-0.8	5,635	5,671	5,472	III	
	IV	0.7	5,671	5,610	5,759	IV	
1999	I	3.3	5,856	5,850	5,923	I	1999
	II	5.1	6,156	6,219	6,125	II	
	III	5.7	6,506	6,488	6,285	III	
	IV	6.0	6,897	6,847	7,124	IV	
2000	I	6.1	7,316	7,377	7,469	I	2000
	II	5.0	7,683	7,634	7,456	II	
	III	2.6	7,880	7,942	7,823	III	
	IV	-0.8	7,818	8,047	8,142	IV	
2001	I	-3.8	7,519	7,293	7,467	I	2001
	II	-5.0	7,146	7,134	6,903	II	
	III	-4.3	6,837	6,842	6,521	III	
	IV	-2.5	6,663	6,653	6,794	IV	
2002	I	-0.3	6,642	6,594	6,642	I	2002
	II	1.5	6,743	6,807	6,856	II	
	III	2.3	6,895	6,861	6,647	III	
	IV	2.1	7,038	7,045	7,122	IV	
2003	I	1.3	7,127	7,246	7,480	I	2003
	II	1.5	7,233	7,133	7,006	II	
	III	3.9	7,517	7,462	7,316	III	
	IV	6.5	8,008	8,011	8,138	IV	
2004	I	6.4	8,518	8,643	8,969	I	2004
	II	4.5	8,899	8,811	8,962	II	
	III	3.4	9,198	9,246	8,721	III	
	IV	3.4	9,510	9,437	9,705	IV	
2005	I	3.0	9,794	9,886	10,215	I	2005
	II	1.4	9,928	10,014	9,931	II	
	III	0.0	9,931	10,069	10,306	III	
	IV	0.8	10,009	9,851	9,315	IV	
2006	I	2.6	10,265	10,273	10,442	I	2006
	II	3.2	10,591	11,197	11,107	II	
	III	2.9	10,901	10,863	10,472	III	
	IV	3.1	11,240	11,204	11,298	IV	
2007	I	3.4	11,618	11,716	11,998	I	2007
	II	3.9	12,069	12,061	12,340	II	
	III	5.7	12,755	12,581	11,990	III	
	IV	8.2	13,799	13,752	13,958	IV	
2008	I	7.8	14,869	14,893	14,866	I	2008
	II	2.2	15,200	15,427	15,336	II	
	III	-6.0	14,283	14,951	15,056	III	
	IV	-12.1	12,556	12,021	11,903	IV	
2009	I	-11.5	11,110	11,005	10,970	I	2009
	II	-3.0	10,781	10,304	10,272	II	
	III	7.2	11,558	11,485	11,262	III	
	IV	10.2	12,742	12,966	13,258	IV	

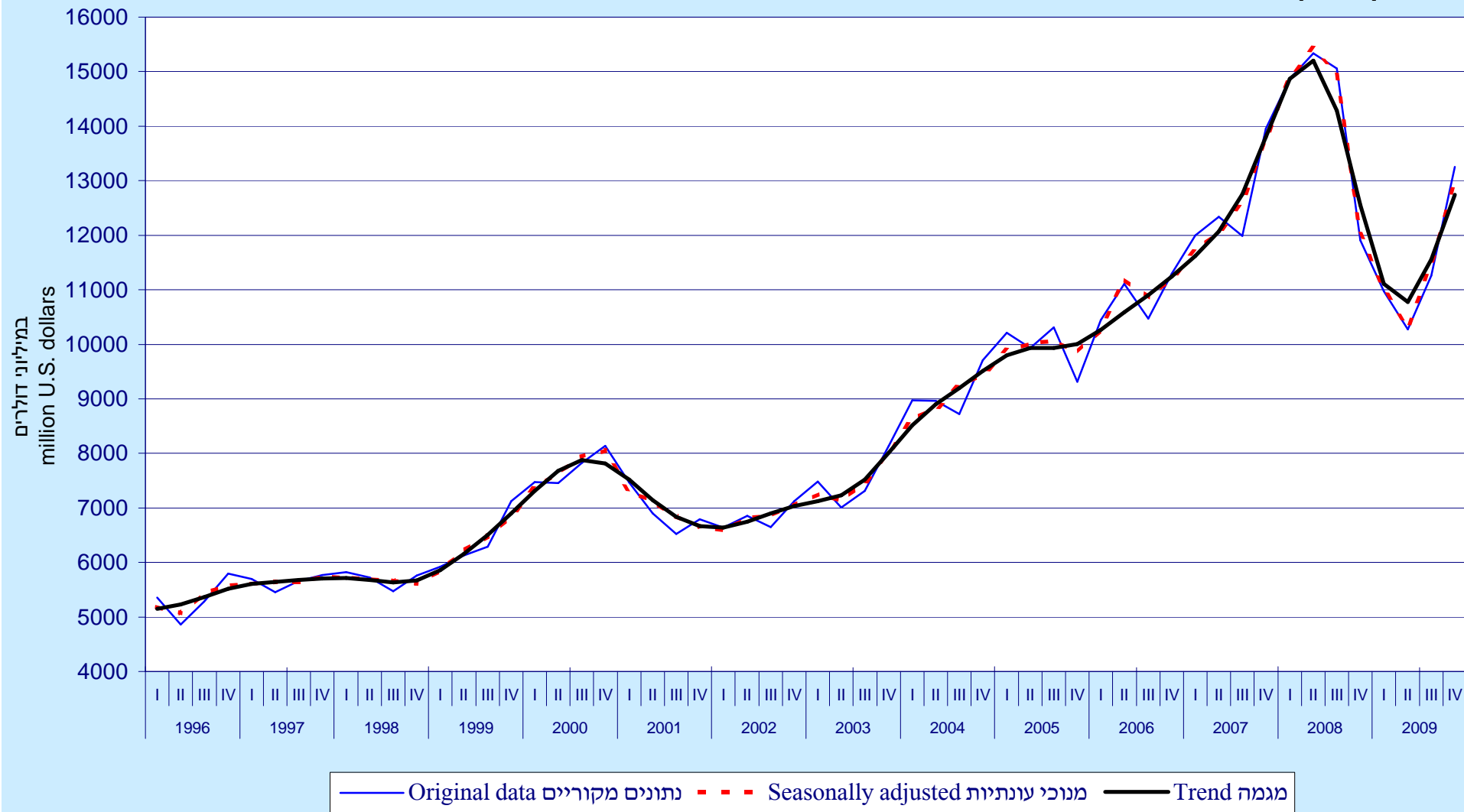
(1) Percentage change - on the previous quarter

(1) אחוז שינוי - לעומת הרבע הקודם

Balance of Payments  
Current Account

תרשים א.1. יצוא סחורות  
Figure a.1. Exports of goods

מאזן התשלומים  
החשבון השוטף



Balance of Payments  
Current Account  
Million U.S. dollars

מאזן התשלומים  
החשבון השוטף  
מיליוני דולרים

Table b.1. Imports of goods

לוח ב.1. יבוא סחורות

		סך הכל				
		Total	מגמה Trend	מנכי עונתיות Seasonally adjusted		
		(1) % שינוי של המגמה % Change in trend (1)				
1996	I		7,155	7,263	7,397	I 1996
	II	0.2	7,172	7,069	6,837	II
	III	-0.5	7,139	7,182	7,029	III
	IV	-0.3	7,115	7,145	7,390	IV
1997	I	-0.2	7,100	7,082	7,168	I 1997
	II	-0.4	7,075	7,196	6,984	II
	III	-0.6	7,035	6,897	6,882	III
	IV	-0.7	6,984	7,057	7,122	IV
1998	I	-1.4	6,889	6,901	6,854	I 1998
	II	-2.4	6,720	6,775	6,708	II
	III	-2.3	6,566	6,520	6,363	III
	IV	0.8	6,617	6,424	6,692	IV
1999	I	5.0	6,947	6,950	6,995	I 1999
	II	6.7	7,411	7,516	7,365	II
	III	5.6	7,827	7,829	7,750	III
	IV	4.0	8,142	8,092	8,455	IV
2000	I	3.0	8,390	8,502	8,403	I 2000
	II	3.0	8,638	8,485	8,376	II
	III	3.1	8,907	8,894	8,775	III
	IV	1.2	9,014	9,043	9,193	IV
2001	I	-3.1	8,734	8,901	8,783	I 2001
	II	-6.9	8,135	8,134	7,956	II
	III	-6.6	7,597	7,502	7,519	III
	IV	-1.8	7,462	7,388	7,479	IV
2002	I	3.6	7,731	7,662	7,497	I 2002
	II	4.2	8,058	8,283	8,183	II
	III	1.0	8,142	7,755	7,763	III
	IV	-1.1	8,051	8,427	8,548	IV
2003	I	-0.7	7,992	8,104	8,111	I 2003
	II	1.1	8,079	8,037	7,913	II
	III	3.4	8,355	8,403	8,453	III
	IV	5.2	8,793	8,616	8,838	IV
2004	I	4.9	9,224	9,537	9,480	I 2004
	II	3.7	9,568	9,382	9,427	II
	III	4.3	9,978	9,936	9,842	III
	IV	5.2	10,497	10,522	10,758	IV
2005	I	4.1	10,929	10,859	10,645	I 2005
	II	1.4	11,081	11,200	11,085	II
	III	-0.6	11,009	11,079	11,624	III
	IV	-0.2	10,990	10,758	10,532	IV
2006	I	2.4	11,249	11,246	11,231	I 2006
	II	3.6	11,651	11,854	11,710	II
	III	3.0	11,997	11,471	11,380	III
	IV	2.7	12,327	12,634	12,832	IV
2007	I	3.2	12,723	12,646	12,259	I 2007
	II	4.9	13,349	13,305	13,406	II
	III	7.9	14,402	14,456	14,674	III
	IV	9.6	15,780	15,703	15,630	IV
2008	I	7.3	16,933	16,939	16,336	I 2008
	II	0.9	17,088	17,279	17,071	II
	III	-7.9	15,732	16,356	17,365	III
	IV	-15.1	13,357	13,551	13,626	IV
2009	I	-14.9	11,364	10,439	10,090	I 2009
	II	-4.3	10,878	10,631	10,382	II
	III	8.1	11,762	11,795	12,328	III
	IV	10.6	13,013	13,224	13,202	IV

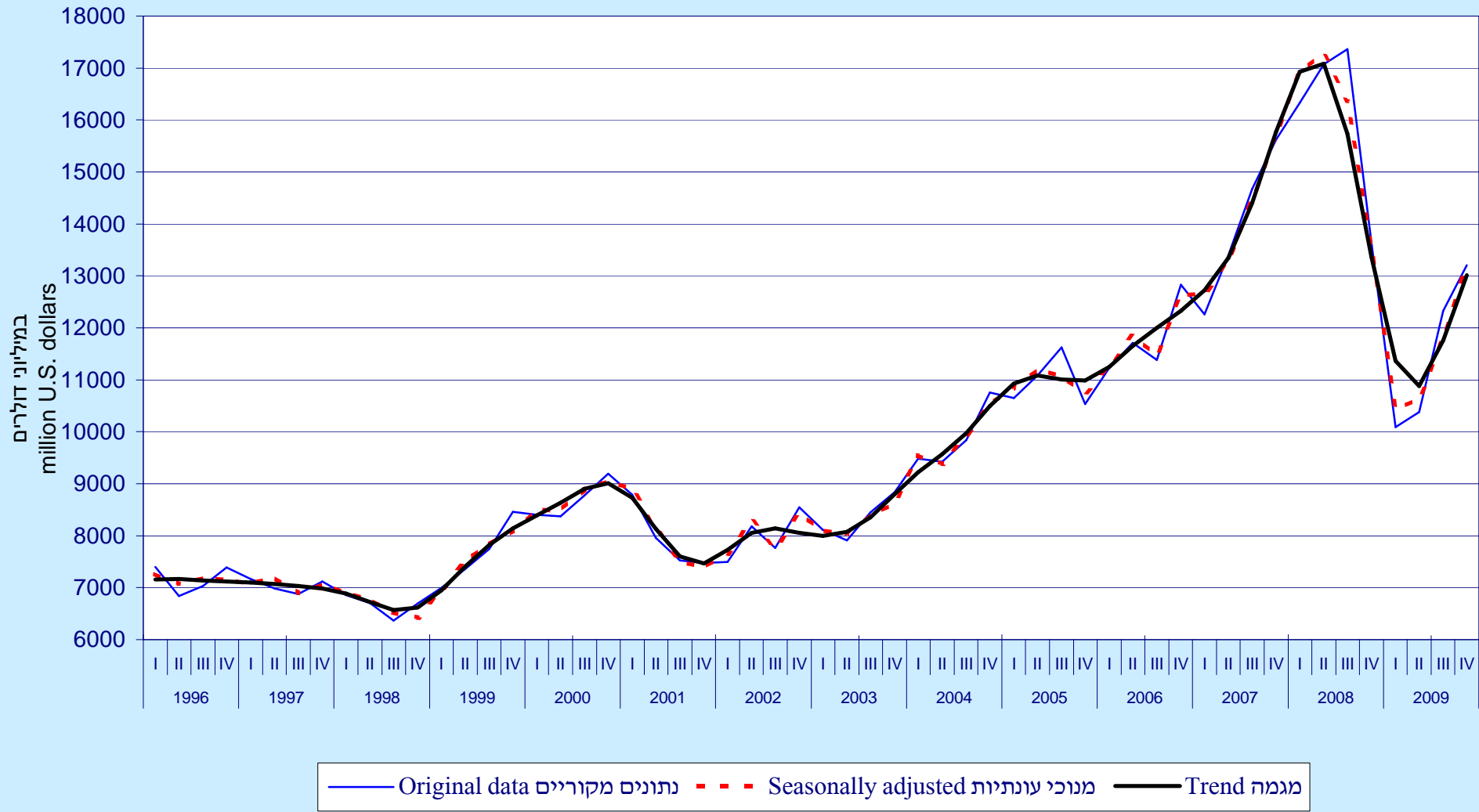
(1) Percentage change - on the previous quarter

(1) אחוז שינוי - לעומת הרבע הקודם

Balance of Payments  
Current Account

תרשים ב.1. יבוא סחורות  
Figure b.1. Imports of goods

מאזן התשלומים  
החשבון השוטף



Balance of Payments

Current Account

Million U.S. dollars

מאזן התשלומים

החשבון השוטף

מיליוני דולרים

Table c.1. Net trade in goods

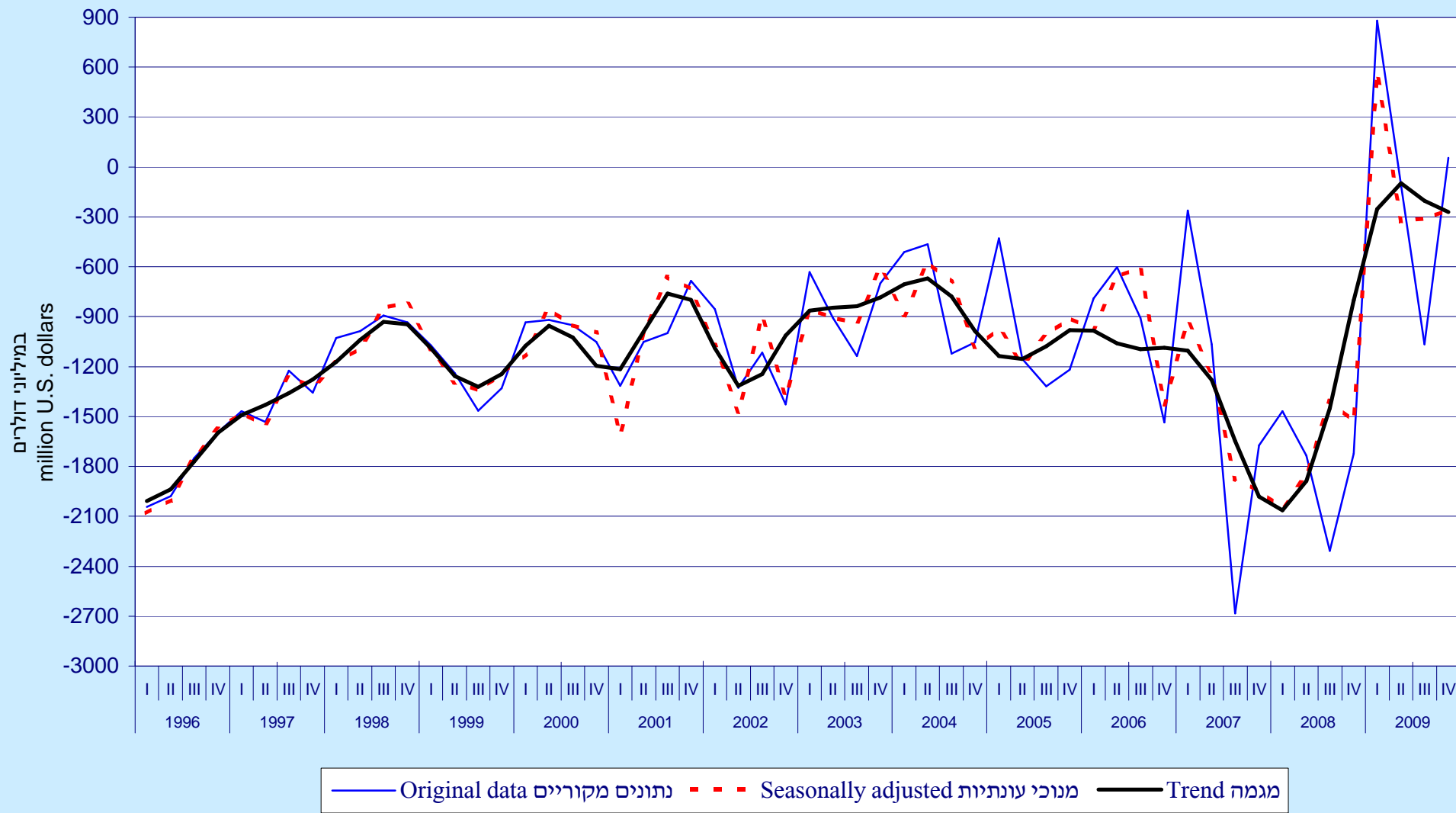
לוח ג.1. מאזן סחורות

		סך הכל				
		מגמה Trend	מנוכי עונתיות Seasonally adjusted	נתונים מקוריים Original data		
1996	I	-2,008	-2,082	-2,043	I	1996
	II	-1,938	-2,002	-1,978	II	
	III	-1,770	-1,743	-1,749	III	
	IV	-1,598	-1,577	-1,596	IV	
1997	I	-1,491	-1,480	-1,468	I	1997
	II	-1,429	-1,549	-1,532	II	
	III	-1,360	-1,257	-1,224	III	
	IV	-1,277	-1,326	-1,358	IV	
1998	I	-1,172	-1,179	-1,028	I	1998
	II	-1,041	-1,091	-987	II	
	III	-932	-849	-892	III	
	IV	-946	-814	-933	IV	
1999	I	-1,091	-1,099	-1,072	I	1999
	II	-1,255	-1,296	-1,240	II	
	III	-1,322	-1,341	-1,465	III	
	IV	-1,245	-1,245	-1,331	IV	
2000	I	-1,074	-1,125	-934	I	2000
	II	-955	-852	-919	II	
	III	-1,026	-952	-953	III	
	IV	-1,196	-996	-1,051	IV	
2001	I	-1,215	-1,608	-1,316	I	2001
	II	-990	-1,000	-1,053	II	
	III	-760	-660	-998	III	
	IV	-799	-735	-685	IV	
2002	I	-1,088	-1,068	-855	I	2002
	II	-1,315	-1,476	-1,327	II	
	III	-1,247	-895	-1,116	III	
	IV	-1,013	-1,382	-1,426	IV	
2003	I	-865	-858	-631	I	2003
	II	-846	-904	-907	II	
	III	-838	-941	-1,136	III	
	IV	-784	-604	-701	IV	
2004	I	-706	-893	-511	I	2004
	II	-669	-571	-465	II	
	III	-780	-689	-1,121	III	
	IV	-987	-1,085	-1,053	IV	
2005	I	-1,135	-973	-430	I	2005
	II	-1,153	-1,186	-1,155	II	
	III	-1,078	-1,010	-1,318	III	
	IV	-981	-907	-1,218	IV	
2006	I	-983	-974	-789	I	2006
	II	-1,060	-657	-603	II	
	III	-1,096	-608	-908	III	
	IV	-1,087	-1,430	-1,535	IV	
2007	I	-1,106	-929	-261	I	2007
	II	-1,280	-1,244	-1,066	II	
	III	-1,647	-1,875	-2,684	III	
	IV	-1,981	-1,951	-1,673	IV	
2008	I	-2,064	-2,046	-1,470	I	2008
	II	-1,888	-1,852	-1,735	II	
	III	-1,450	-1,406	-2,308	III	
	IV	-801	-1,529	-1,723	IV	
2009	I	-254	565	880	I	2009
	II	-97	-327	-109	II	
	III	-203	-310	-1,066	III	
	IV	-271	-258	56	IV	

Balance of Payments  
Current Account

תרשים ג.1. מאזן סחורות  
Figure c.1. Net Trade in Goods

מאזן התשלומים  
החשבון השוטף





Balance of Payments  
Current Account  
Million U.S. dollars

מאזן התשלומים  
החשבון השוטף  
מיליוני דולרים

Table a.2. Exports of services

לוח א.2. יצוא שירותים

		סך הכל				
		Total	מגמה	מנכי עונתיות		
		(1) % שינוי של המגמה % Change in trend (1)	Trend	Seasonally adjusted	Original data	
1996	I		2,089	2,107	1,988	I 1996
	II	-1.7	2,054	2,044	2,124	II
	III	0.5	2,064	2,062	2,074	III
	IV	3.6	2,139	2,161	2,162	IV
1997	I	4.4	2,233	2,210	2,092	I 1997
	II	3.3	2,306	2,334	2,380	II
	III	1.5	2,340	2,344	2,436	III
	IV	0.6	2,353	2,336	2,290	IV
1998	I	1.8	2,395	2,364	2,165	I 1998
	II	3.2	2,472	2,625	2,822	II
	III	2.6	2,537	2,565	2,579	III
	IV	2.0	2,587	2,541	2,531	IV
1999	I	3.9	2,689	2,725	2,691	I 1999
	II	7.7	2,895	2,820	2,972	II
	III	9.6	3,172	3,216	3,273	III
	IV	7.2	3,401	3,418	3,378	IV
2000	I	3.6	3,522	3,506	3,273	I 2000
	II	-0.2	3,516	3,549	3,666	II
	III	-3.2	3,402	5,306	5,362	III
	IV	-3.6	3,280	3,117	3,104	IV
2001	I	-1.3	3,237	3,500	3,467	I 2001
	II	-1.4	3,191	3,233	3,244	II
	III	-3.6	3,076	3,042	3,083	III
	IV	-3.4	2,972	2,960	3,059	IV
2002	I	-0.4	2,959	2,962	2,756	I 2002
	II	1.9	3,015	3,017	3,035	II
	III	2.8	3,099	3,073	3,015	III
	IV	2.7	3,184	3,199	3,382	IV
2003	I	2.3	3,256	3,283	3,254	I 2003
	II	2.8	3,346	3,256	3,221	II
	III	3.5	3,464	3,550	3,532	III
	IV	3.3	3,580	3,543	3,656	IV
2004	I	3.7	3,712	3,681	3,540	I 2004
	II	4.4	3,877	3,879	3,905	II
	III	3.8	4,024	4,027	3,975	III
	IV	2.1	4,109	4,258	4,604	IV
2005	I	1.2	4,157	4,154	3,809	I 2005
	II	1.7	4,227	4,221	4,309	II
	III	2.6	4,335	4,343	4,424	III
	IV	3.5	4,485	4,650	4,893	IV
2006	I	4.0	4,666	4,637	4,330	I 2006
	II	3.0	4,806	4,964	4,973	II
	III	1.1	4,858	4,701	4,566	III
	IV	0.8	4,896	4,977	5,315	IV
2007	I	1.6	4,976	4,907	4,753	I 2007
	II	2.3	5,091	5,186	5,271	II
	III	4.2	5,303	5,216	5,239	III
	IV	6.9	5,668	5,562	5,844	IV
2008	I	6.4	6,032	6,480	5,952	I 2008
	II	1.8	6,142	5,949	6,119	II
	III	-3.4	5,936	5,943	6,103	III
	IV	-5.6	5,605	5,699	5,913	IV
2009	I	-3.9	5,388	5,212	4,764	I 2009
	II	-0.2	5,376	5,908	5,918	II
	III	2.7	5,522	5,125	5,008	III
	IV	4.1	5,746	5,792	6,000	IV

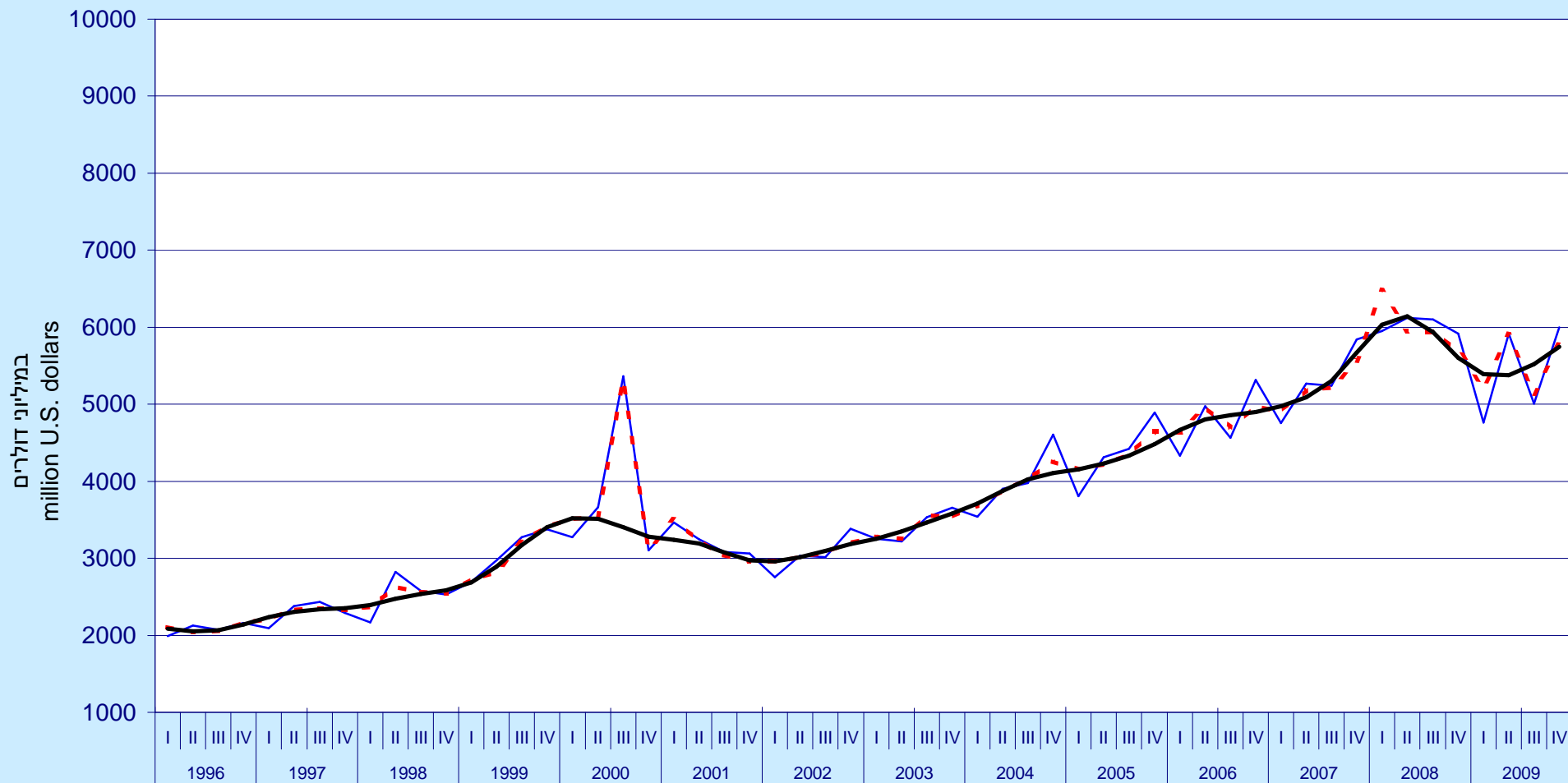
(1) Percentage change - on the previous quarter

(1) אחוז שינוי - לעומת הרבע הקודם

Balance of Payments  
Current Account

תרשים א.2. יצוא שירותים  
Figure a.2. Exports of services

מאזן התשלומים  
החשבון השוטף



Original data נתונים מקוריים — Seasonally adjusted מנוכי עונתיות — Trend מגמה

Balance of Payments  
Current Account  
Million U.S. dollars

מאזן התשלומים  
החשבון השוטף  
מיליוני דולרים

Table b.2. Imports of services

לוח ב.2. יבוא שירותים

		סך הכל					
		Total	מגמה	מנכי עונתיות	נתונים מקוריים		
		(1) % שינוי של המגמה % Change in trend (1)	Trend	Seasonally adjusted	Original data		
1996	I		2,222	2,252	2,048	I	1996
	II	-0.7	2,207	2,145	2,080	II	
	III	0.1	2,210	2,228	2,611	III	
	IV	1.1	2,235	2,310	2,162	IV	
1997	I	1.2	2,262	2,232	1,963	I	1997
	II	1.3	2,291	2,289	2,199	II	
	III	0.4	2,300	2,310	2,699	III	
	IV	-0.9	2,280	2,275	2,141	IV	
1998	I	-0.5	2,270	2,237	1,946	I	1998
	II	1.1	2,295	2,315	2,340	II	
	III	1.7	2,335	2,354	2,736	III	
	IV	1.7	2,375	2,350	2,235	IV	
1999	I	1.4	2,410	2,449	2,286	I	1999
	II	1.7	2,450	2,447	2,498	II	
	III	3.4	2,532	2,507	2,951	III	
	IV	5.3	2,667	2,668	2,528	IV	
2000	I	5.1	2,803	2,977	2,703	I	2000
	II	3.4	2,899	2,899	2,919	II	
	III	2.0	2,957	2,990	3,415	III	
	IV	1.6	3,005	3,018	2,867	IV	
2001	I	0.9	3,032	3,019	2,725	I	2001
	II	-1.2	2,997	3,045	3,104	II	
	III	-3.3	2,899	2,836	3,383	III	
	IV	-3.6	2,794	2,828	2,636	IV	
2002	I	-2.2	2,732	2,729	2,454	I	2002
	II	-0.3	2,723	2,699	2,694	II	
	III	0.3	2,731	2,765	3,215	III	
	IV	-0.5	2,717	2,728	2,541	IV	
2003	I	-0.1	2,714	2,620	2,338	I	2003
	II	2.5	2,781	2,729	2,745	II	
	III	3.5	2,879	2,987	3,445	III	
	IV	2.5	2,951	2,891	2,676	IV	
2004	I	2.2	3,016	3,211	2,919	I	2004
	II	3.0	3,108	3,102	3,065	II	
	III	2.8	3,194	3,204	3,741	III	
	IV	1.4	3,239	3,238	3,100	IV	
2005	I	0.8	3,266	3,262	2,997	I	2005
	II	1.8	3,324	3,323	3,508	II	
	III	2.6	3,410	3,411	3,879	III	
	IV	2.6	3,500	3,500	3,334	IV	
2006	I	2.3	3,581	3,546	3,185	I	2006
	II	1.7	3,643	3,741	3,806	II	
	III	2.0	3,717	3,645	4,039	III	
	IV	4.4	3,880	3,831	3,626	IV	
2007	I	6.7	4,141	4,170	3,796	I	2007
	II	5.6	4,375	4,401	4,378	II	
	III	3.1	4,511	4,504	4,945	III	
	IV	2.5	4,625	4,576	4,460	IV	
2008	I	3.7	4,794	5,005	4,583	I	2008
	II	3.4	4,956	4,910	5,189	II	
	III	0.3	4,968	5,077	5,500	III	
	IV	-3.9	4,773	4,771	4,640	IV	
2009	I	-5.7	4,499	4,396	3,949	I	2009
	II	-4.1	4,313	4,389	4,427	II	
	III	-1.1	4,264	4,199	4,517	III	
	IV	1.3	4,318	4,384	4,299	IV	

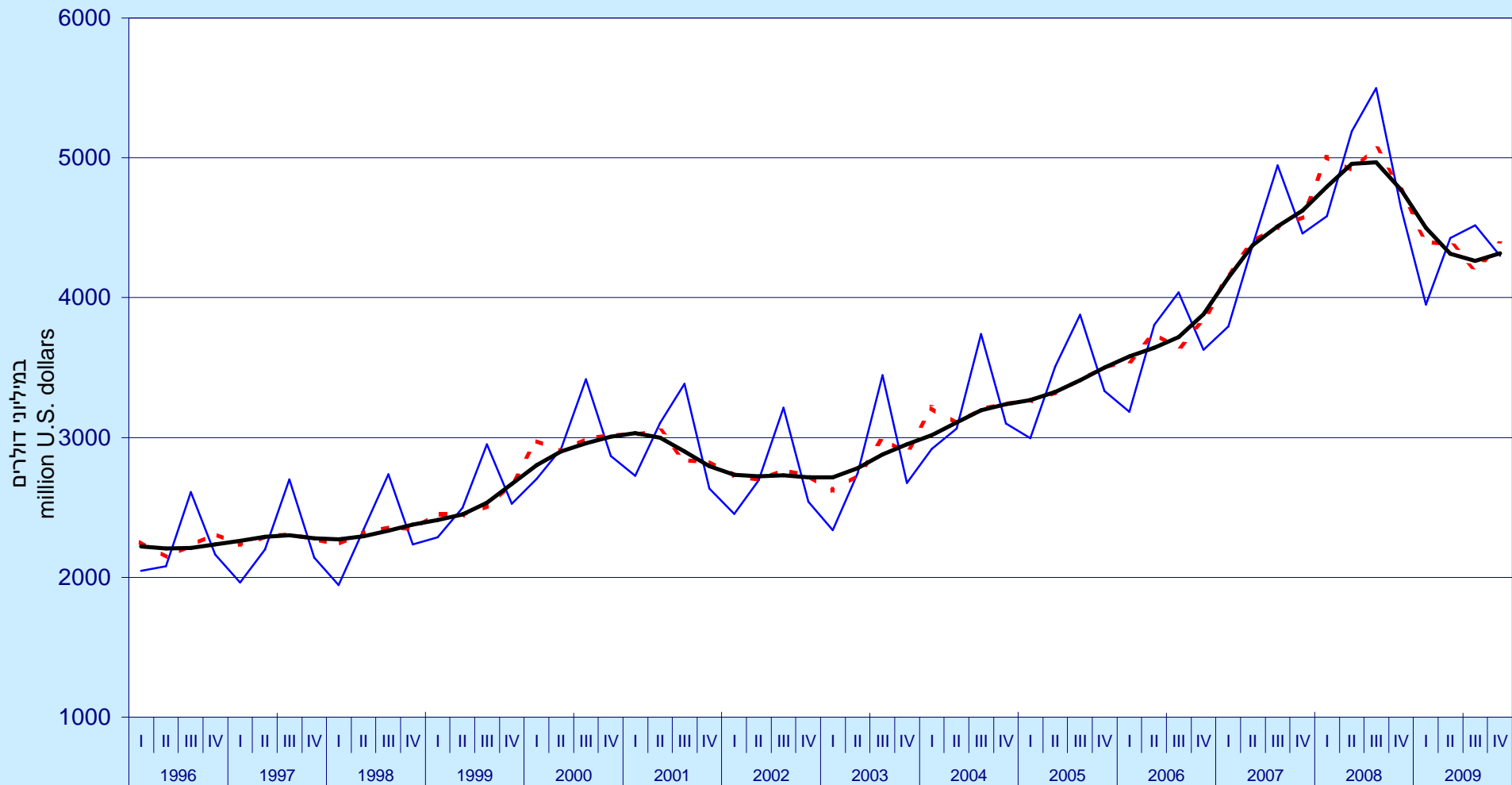
(1) Percentage change - on the previous quarter

(1) אחוז שינוי - לעומת הרבע הקודם

Balance of Payments  
Current Account

תרשים ב.2. יבוא שירותים  
Figure b.2. Imports of services

מאזן התשלומים  
החשבון השוטף



Original data נתונים מקוריים — Seasonally adjusted מנוכי עונתיות - - - Trend מגמה —

**Balance of Payments**  
**Current Account**  
 Million U.S. dollars

**מאזן התשלומים**  
**החשבון השוטף**  
 מיליוני דולרים

**Table c.2. Net trade in services**

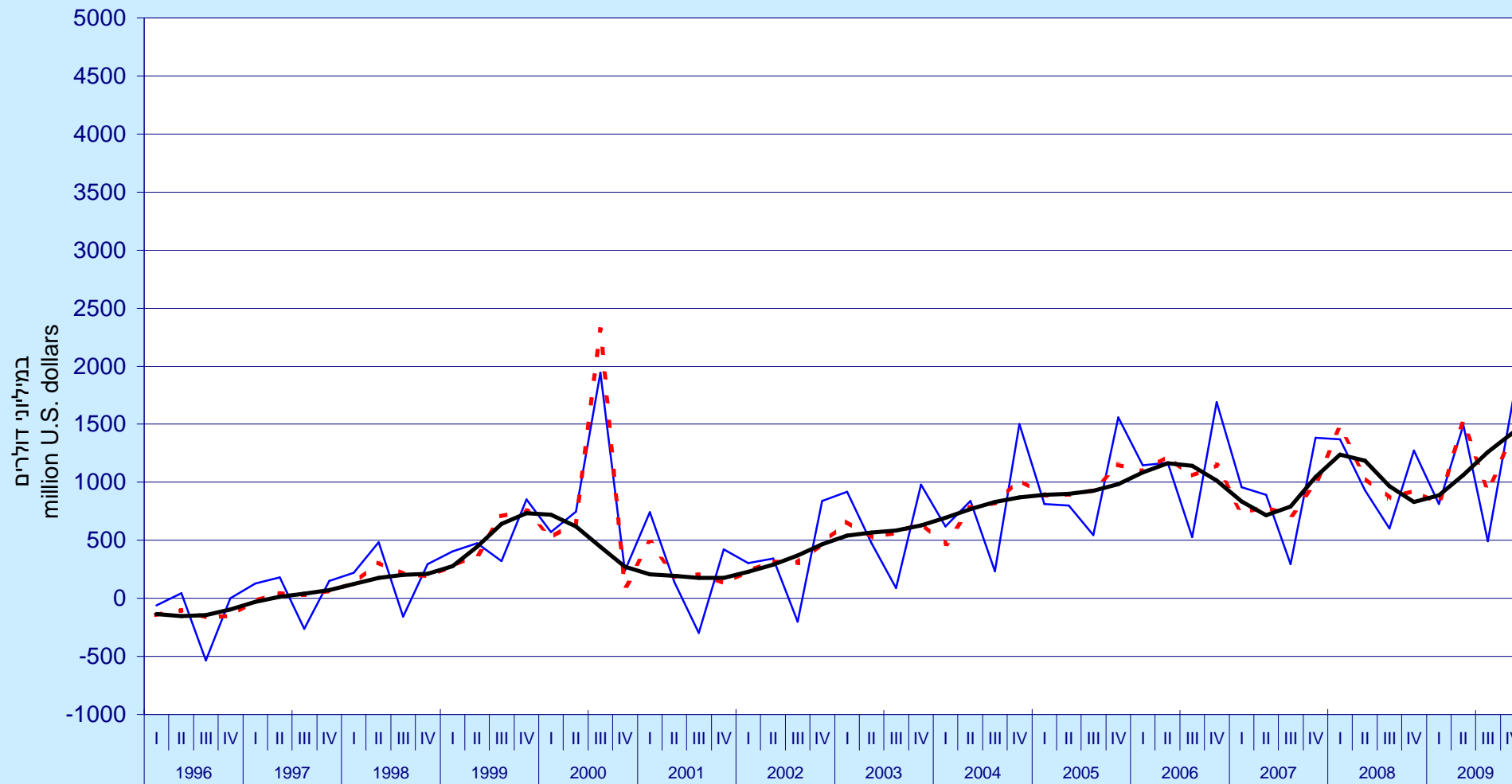
**לוח ג.2. מאזן שירותים**

		סך הכל				
		מגמה Trend	מנוכי עונתיות Seasonally adjusted	נתונים מקוריים Original data		
1996	I	-133	-145	-60	I	1996
	II	-153	-101	44	II	
	III	-146	-166	-536	III	
	IV	-96	-150	0	IV	
1997	I	-29	-22	129	I	1997
	II	15	45	180	II	
	III	40	34	-263	III	
	IV	73	61	149	IV	
1998	I	125	128	219	I	1998
	II	176	310	483	II	
	III	202	210	-158	III	
	IV	212	191	295	IV	
1999	I	279	277	405	I	1999
	II	445	373	474	II	
	III	640	709	322	III	
	IV	735	750	851	IV	
2000	I	719	529	570	I	2000
	II	618	650	748	II	
	III	445	2,316	1,947	III	
	IV	275	99	237	IV	
2001	I	206	480	742	I	2001
	II	194	189	140	II	
	III	177	206	-299	III	
	IV	178	132	424	IV	
2002	I	227	233	302	I	2002
	II	292	319	341	II	
	III	368	308	-199	III	
	IV	467	471	841	IV	
2003	I	542	662	916	I	2003
	II	565	527	476	II	
	III	585	564	87	III	
	IV	628	652	979	IV	
2004	I	696	469	621	I	2004
	II	769	777	840	II	
	III	830	823	234	III	
	IV	870	1,020	1,504	IV	
2005	I	891	892	813	I	2005
	II	902	898	801	II	
	III	925	932	545	III	
	IV	985	1,149	1,559	IV	
2006	I	1,085	1,092	1,145	I	2006
	II	1,163	1,224	1,167	II	
	III	1,140	1,056	527	III	
	IV	1,016	1,147	1,690	IV	
2007	I	835	737	957	I	2007
	II	716	785	893	II	
	III	792	712	294	III	
	IV	1,044	986	1,383	IV	
2008	I	1,238	1,475	1,369	I	2008
	II	1,186	1,039	930	II	
	III	967	866	603	III	
	IV	831	929	1,273	IV	
2009	I	889	816	815	I	2009
	II	1,063	1,520	1,491	II	
	III	1,258	927	491	III	
	IV	1,429	1,408	1,700	IV	

Balance of Payments  
Current Account

תרשים ג.2. מאזן שירותים  
Figure c.2. Net trade in services

מאזן התשלומים  
החשבון השוטף



Original data נתונים מקוריים — Seasonally adjusted מנוכי עונתיות — Trend מגמה

Balance of Payments

מאזן התשלומים

Current Account

החשבון השוטף

Million U.S. dollars

מיליוני דולרים

Table a.3. Exports of goods and services

לוח א.3. יצוא סחורות ושירותים

		Total	סך הכל				
		(1) % שינוי של המגמה % Change in trend (1)	מגמה Trend	מנוכי עונתיות Seasonally adjusted	נתונים מקוריים Original data		
1996	I		7,236	7,288	7,342	I	1996
	II	0.7	7,288	7,111	6,984	II	
	III	2.0	7,432	7,501	7,355	III	
	IV	3.0	7,656	7,729	7,956	IV	
1997	I	2.4	7,842	7,813	7,791	I	1997
	II	1.4	7,952	7,980	7,831	II	
	III	0.8	8,014	7,985	8,095	III	
	IV	0.6	8,061	8,067	8,054	IV	
1998	I	0.6	8,112	8,087	7,992	I	1998
	II	0.5	8,151	8,309	8,543	II	
	III	0.3	8,172	8,236	8,050	III	
	IV	1.1	8,259	8,151	8,290	IV	
1999	I	3.5	8,545	8,575	8,613	I	1999
	II	5.9	9,050	9,039	9,097	II	
	III	6.9	9,678	9,705	9,558	III	
	IV	6.4	10,299	10,265	10,503	IV	
2000	I	5.2	10,838	10,883	10,742	I	2000
	II	3.3	11,199	11,183	11,123	II	
	III	0.7	11,283	13,247	13,184	III	
	IV	-1.6	11,097	11,164	11,246	IV	
2001	I	-3.1	10,756	10,792	10,934	I	2001
	II	-3.9	10,337	10,367	10,148	II	
	III	-4.1	9,913	9,884	9,605	III	
	IV	-2.8	9,635	9,613	9,853	IV	
2002	I	-0.3	9,602	9,556	9,398	I	2002
	II	1.6	9,758	9,824	9,890	II	
	III	2.4	9,994	9,934	9,663	III	
	IV	2.3	10,222	10,244	10,504	IV	
2003	I	1.6	10,384	10,529	10,734	I	2003
	II	1.9	10,579	10,388	10,227	II	
	III	3.8	10,981	11,013	10,849	III	
	IV	5.5	11,588	11,554	11,793	IV	
2004	I	5.5	12,230	12,324	12,509	I	2004
	II	4.5	12,776	12,689	12,867	II	
	III	3.5	13,222	13,273	12,696	III	
	IV	3.0	13,619	13,695	14,308	IV	
2005	I	2.4	13,951	14,041	14,024	I	2005
	II	1.5	14,155	14,235	14,239	II	
	III	0.8	14,267	14,412	14,730	III	
	IV	1.6	14,494	14,501	14,208	IV	
2006	I	3.0	14,932	14,910	14,771	I	2006
	II	3.1	15,396	16,161	16,080	II	
	III	2.4	15,759	15,564	15,038	III	
	IV	2.4	16,136	16,181	16,613	IV	
2007	I	2.8	16,594	16,623	16,751	I	2007
	II	3.4	17,160	17,247	17,611	II	
	III	5.2	18,058	17,796	17,229	III	
	IV	7.8	19,467	19,314	19,801	IV	
2008	I	7.4	20,901	21,372	20,818	I	2008
	II	2.1	21,342	21,376	21,455	II	
	III	-5.3	20,218	20,894	21,159	III	
	IV	-10.2	18,160	17,721	17,816	IV	
2009	I	-9.2	16,498	16,216	15,734	I	2009
	II	-2.1	16,157	16,212	16,191	II	
	III	5.7	17,080	16,610	16,270	III	
	IV	8.2	18,488	18,758	19,257	IV	

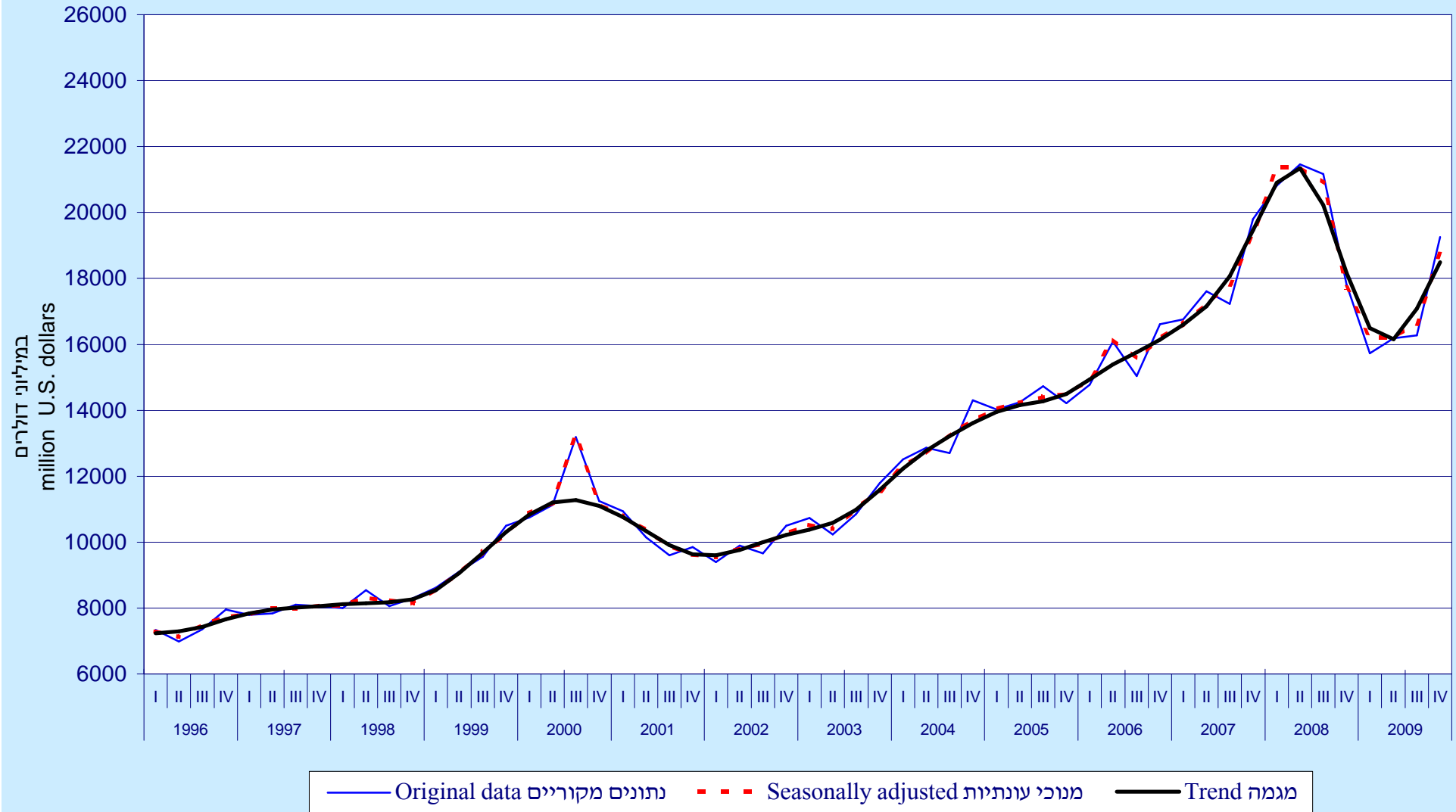
(1) Percentage change - on the previous quarter

(1) אחוז שינוי - לעומת הרבע הקודם

Balance of Payments  
Current Account

תרשים א.3. יצוא סחורות ושירותים  
Figure a.3. Exports of goods and services

מאזן התשלומים  
החשבון השוטף



Balance of Payments

מאזן התשלומים

Current Account

החשבון השוטף

Million U.S. dollars

מיליוני דולרים

Table b.3. Imports of goods and services

לוח ב.3. יבוא סחורות ושירותים

		Total			סך הכל			
		(1) % שינוי של המגמה % Change in trend (1)	מגמה Trend	מנוכי עונתיות Seasonally adjusted	נתונים מקוריים Original data			
1996	I		9,377	9,515	9,445	I	1996	
	II	0.0	9,379	9,214	8,917	II		
	III	-0.3	9,348	9,410	9,640	III		
	IV	0.0	9,350	9,456	9,552	IV		
1997	I	0.1	9,362	9,314	9,131	I	1997	
	II	0.0	9,366	9,485	9,183	II		
	III	-0.3	9,335	9,207	9,581	III		
	IV	-0.8	9,265	9,332	9,263	IV		
1998	I	-1.1	9,159	9,137	8,800	I	1998	
	II	-1.6	9,015	9,090	9,047	II		
	III	-1.3	8,902	8,875	9,100	III		
	IV	1.0	8,993	8,774	8,928	IV		
1999	I	4.0	9,357	9,398	9,280	I	1999	
	II	5.4	9,861	9,962	9,863	II		
	III	5.1	10,359	10,336	10,701	III		
	IV	4.3	10,809	10,760	10,983	IV		
2000	I	3.6	11,193	11,478	11,106	I	2000	
	II	3.1	11,536	11,385	11,294	II		
	III	2.8	11,864	11,883	12,190	III		
	IV	1.3	12,019	12,061	12,060	IV		
2001	I	-2.1	11,766	11,920	11,508	I	2001	
	II	-5.4	11,132	11,179	11,060	II		
	III	-5.7	10,496	10,338	10,902	III		
	IV	-2.3	10,255	10,215	10,114	IV		
2002	I	2.0	10,463	10,391	9,952	I	2002	
	II	3.0	10,781	10,981	10,876	II		
	III	0.9	10,873	10,521	10,978	III		
	IV	-1.0	10,768	11,155	11,089	IV		
2003	I	-0.6	10,706	10,725	10,449	I	2003	
	II	1.4	10,859	10,766	10,658	II		
	III	3.4	11,234	11,390	11,898	III		
	IV	4.5	11,744	11,506	11,514	IV		
2004	I	4.2	12,240	12,748	12,398	I	2004	
	II	3.6	12,676	12,483	12,492	II		
	III	3.9	13,172	13,140	13,583	III		
	IV	4.3	13,735	13,760	13,858	IV		
2005	I	3.3	14,195	14,121	13,642	I	2005	
	II	1.5	14,405	14,524	14,593	II		
	III	0.1	14,420	14,490	15,503	III		
	IV	0.5	14,490	14,258	13,867	IV		
2006	I	2.3	14,830	14,792	14,416	I	2006	
	II	3.1	15,294	15,595	15,516	II		
	III	2.8	15,715	15,116	15,419	III		
	IV	3.1	16,207	16,464	16,458	IV		
2007	I	4.1	16,865	16,816	16,055	I	2007	
	II	5.1	17,724	17,706	17,784	II		
	III	6.7	18,913	18,960	19,619	III		
	IV	7.9	20,404	20,278	20,091	IV		
2008	I	6.5	21,727	21,944	20,918	I	2008	
	II	1.5	22,044	22,189	22,260	II		
	III	-6.1	20,701	21,434	22,865	III		
	IV	-12.4	18,130	18,321	18,266	IV		
2009	I	-12.5	15,862	14,835	14,039	I	2009	
	II	-4.2	15,191	15,019	14,809	II		
	III	5.5	16,025	15,994	16,846	III		
	IV	8.1	17,330	17,608	17,501	IV		

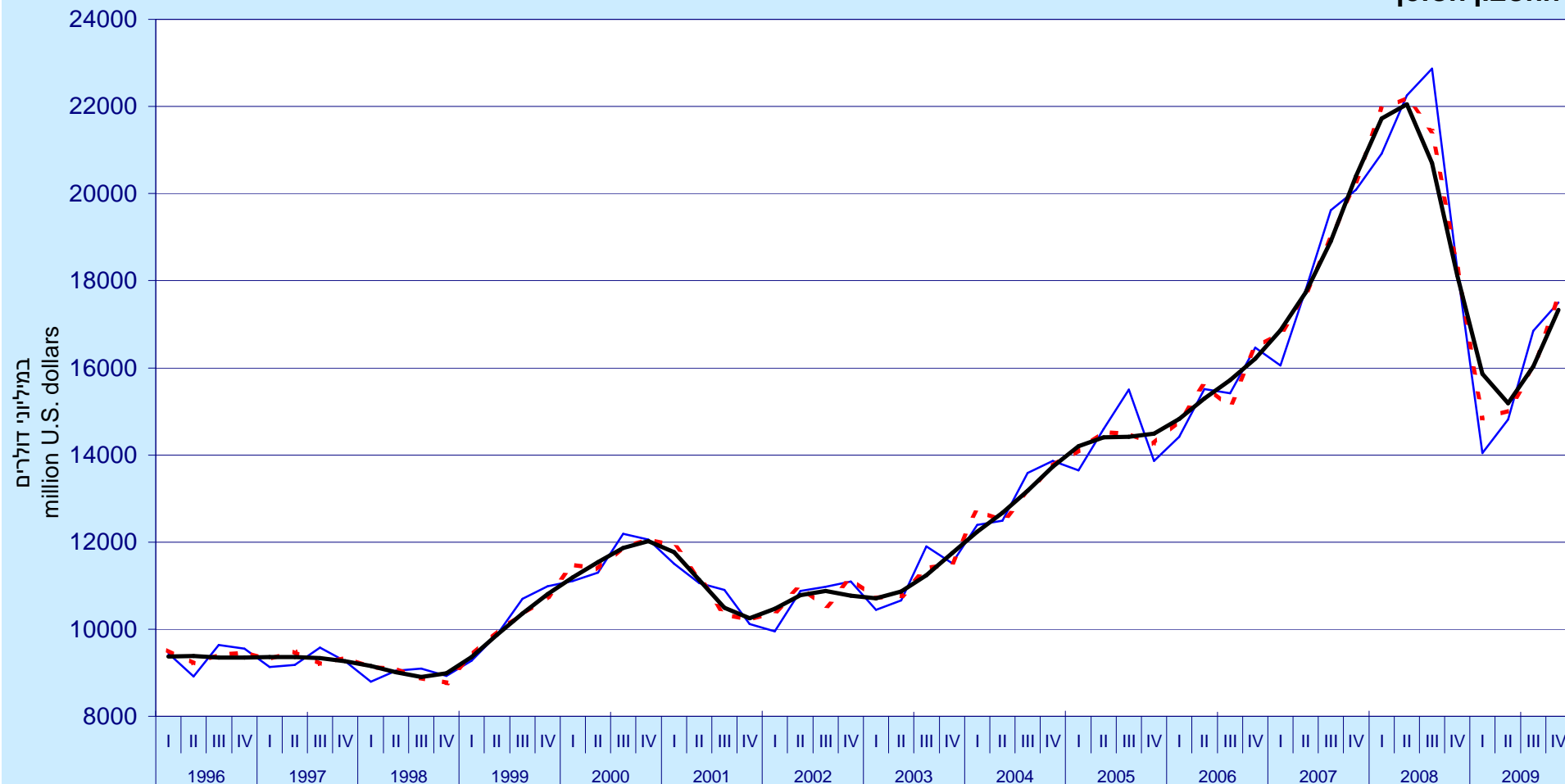
(1) Percentage change - on the previous quarter

(1) אחוז שינוי - לעומת הרבע הקודם

Balance of Payments  
Current Account

תרשים ב.3. יבוא סחורות ושירותים  
Figure b.3. Import of goods and services

מאזן התשלומים  
החשבון השוטף



Original data נתונים מקוריים — Seasonally adjusted מנוכי עונתיות — Trend מגמה

Balance of Payments  
Current Account  
Million U.S. dollars

מאזן התשלומים  
החשבון השוטף  
מיליוני דולרים

Table c.3. Net trade in goods and services

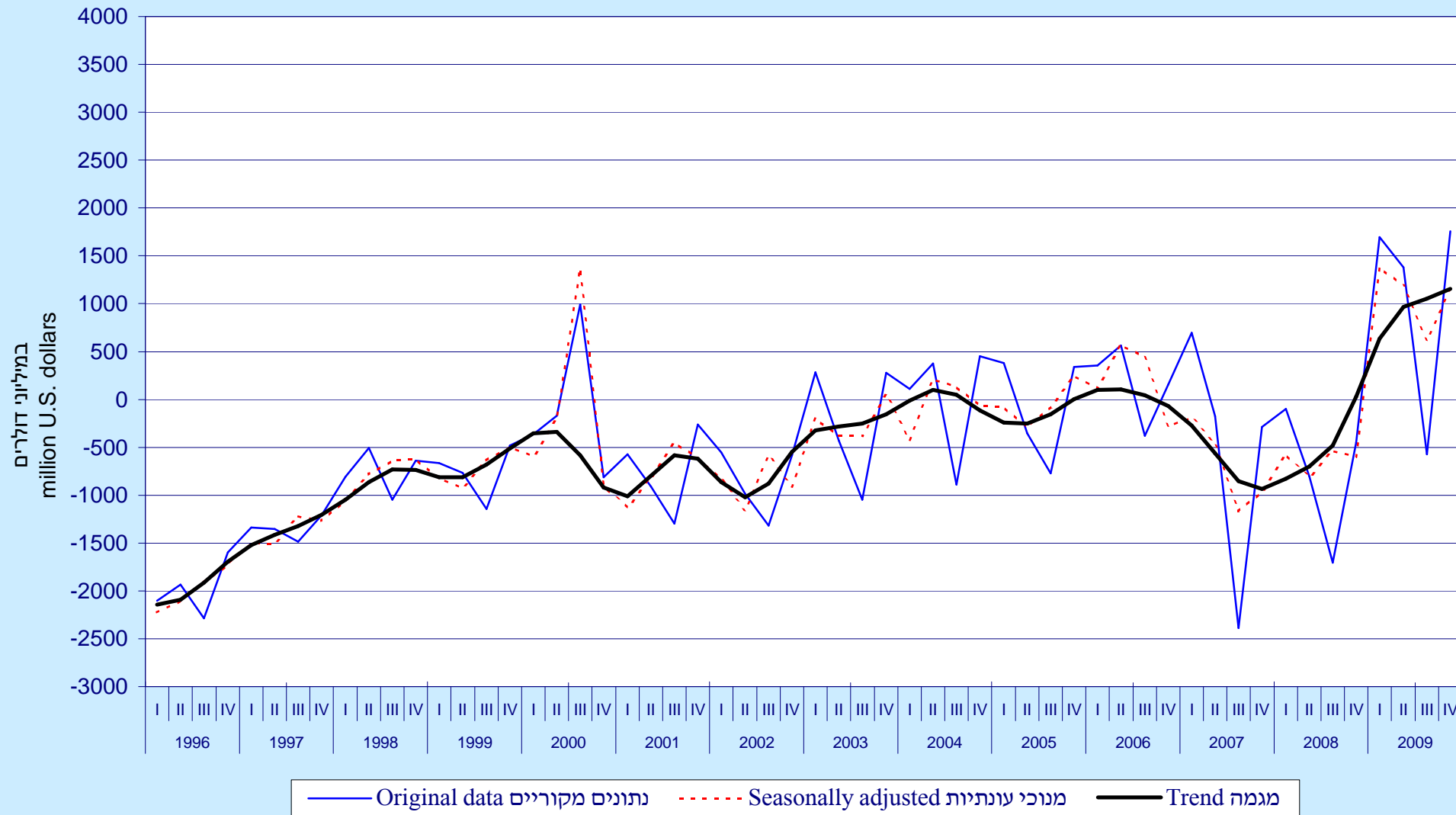
לוח ג.3. מאזן סחורות ושירותים

		סך הכל				
		מגמה Trend	מנוכי עונתיות Seasonally adjusted	נתונים מקוריים Original data		
1996	I	-2,141	-2,228	-2,103	I	1996
	II	-2,091	-2,103	-1,933	II	
	III	-1,916	-1,909	-2,285	III	
	IV	-1,694	-1,727	-1,596	IV	
1997	I	-1,520	-1,501	-1,340	I	1997
	II	-1,414	-1,504	-1,352	II	
	III	-1,321	-1,222	-1,486	III	
	IV	-1,204	-1,265	-1,209	IV	
1998	I	-1,047	-1,051	-809	I	1998
	II	-864	-781	-504	II	
	III	-730	-638	-1,049	III	
	IV	-734	-622	-638	IV	
1999	I	-812	-823	-667	I	1999
	II	-810	-923	-765	II	
	III	-682	-632	-1,144	III	
	IV	-510	-495	-481	IV	
2000	I	-355	-596	-364	I	2000
	II	-337	-202	-172	II	
	III	-581	1,364	994	III	
	IV	-922	-897	-814	IV	
2001	I	-1,010	-1,128	-574	I	2001
	II	-795	-812	-912	II	
	III	-583	-454	-1,298	III	
	IV	-621	-603	-261	IV	
2002	I	-861	-835	-553	I	2002
	II	-1,022	-1,157	-986	II	
	III	-879	-587	-1,315	III	
	IV	-546	-911	-585	IV	
2003	I	-323	-196	286	I	2003
	II	-280	-377	-431	II	
	III	-253	-377	-1,049	III	
	IV	-156	48	279	IV	
2004	I	-10	-424	110	I	2004
	II	100	206	375	II	
	III	50	133	-887	III	
	IV	-117	-65	451	IV	
2005	I	-244	-80	383	I	2005
	II	-251	-289	-354	II	
	III	-153	-78	-773	III	
	IV	5	242	341	IV	
2006	I	102	118	355	I	2006
	II	103	566	564	II	
	III	44	448	-381	III	
	IV	-71	-283	155	IV	
2007	I	-271	-192	696	I	2007
	II	-565	-459	-173	II	
	III	-855	-1,163	-2,390	III	
	IV	-937	-965	-289	IV	
2008	I	-826	-572	-101	I	2008
	II	-702	-813	-805	II	
	III	-482	-540	-1,706	III	
	IV	31	-601	-450	IV	
2009	I	636	1,381	1,695	I	2009
	II	966	1,193	1,382	II	
	III	1,055	617	-575	III	
	IV	1,158	1,150	1,756	IV	

Balance of Payments  
Current Account

תרשים ג.3. מאזן סחורות ושירותים  
Figure c.3. Net trade in goods and services

מאזן התשלומים  
החשבון השוטף



**Balance of Payments**  
**Current Account**  
 Million U.S. dollars

**מאזן התשלומים**  
**החשבון השוטף**  
 מיליוני דולרים

**Table a.4. Income abroad of Israeli residents (2)** (2) לוח א.4. הכנסות תושבי ישראל בחו"ל

		Total	סך הכל				
		% שינוי של המגמה (1) % Change in trend (1)	מגמה Trend	מנוכי עונתיות Seasonally adjusted	נתונים מקוריים Original data		
1996	I		424	429	423	I	1996
	II	-0.7	421	417	416	II	
	III	0.0	421	411	392	III	
	IV	1.7	428	445	471	IV	
1997	I	1.9	436	432	422	I	1997
	II	3.9	453	453	442	II	
	III	7.3	487	485	488	III	
	IV	9.1	531	551	561	IV	
1998	I	9.0	578	552	540	I	1998
	II	8.7	629	643	636	II	
	III	7.2	674	639	616	III	
	IV	1.7	686	751	748	IV	
1999	I	-3.1	664	631	643	I	1999
	II	-0.8	659	636	642	II	
	III	5.0	692	730	728	III	
	IV	8.0	748	746	756	IV	
2000	I	10.7	828	804	804	I	2000
	II	10.4	914	827	834	II	
	III	2.8	940	1,141	1,138	III	
	IV	-5.6	887	849	855	IV	
2001	I	-9.0	807	779	752	I	2001
	II	-9.8	728	755	762	II	
	III	-10.6	651	654	657	III	
	IV	-7.8	600	550	561	IV	
2002	I	-1.9	589	628	619	I	2002
	II	0.2	590	586	589	II	
	III	0.5	593	588	588	III	
	IV	3.2	612	642	662	IV	
2003	I	6.8	654	619	611	I	2003
	II	7.0	700	883	885	II	
	III	2.9	720	599	596	III	
	IV	-2.8	700	722	723	IV	
2004	I	-4.5	669	645	650	I	2004
	II	1.9	681	673	662	II	
	III	14.3	779	807	798	III	
	IV	23.4	961	889	894	IV	
2005	I	21.9	1,171	1,240	1,250	I	2005
	II	13.9	1,334	1,347	1,361	II	
	III	10.3	1,471	1,429	1,410	III	
	IV	12.9	1,660	1,606	1,581	IV	
2006	I	12.3	1,865	2,034	2,066	I	2006
	II	6.8	1,991	1,970	1,969	II	
	III	6.1	2,112	2,089	2,065	III	
	IV	10.5	2,335	2,295	2,332	IV	
2007	I	11.4	2,602	2,663	2,645	I	2007
	II	7.2	2,789	2,781	2,734	II	
	III	-0.2	2,784	2,812	2,835	III	
	IV	-8.5	2,548	2,656	2,689	IV	
2008	I	-13.0	2,217	2,058	2,067	I	2008
	II	-12.1	1,949	1,984	1,987	II	
	III	-12.8	1,699	1,790	1,788	III	
	IV	-16.6	1,418	1,410	1,416	IV	
2009	I	-14.5	1,212	814	803	I	2009
	II	1.2	1,227	1,601	1,592	II	
	III	20.2	1,474	1,375	1,373	III	
	IV	24.0	1,828	1,934	1,927	IV	

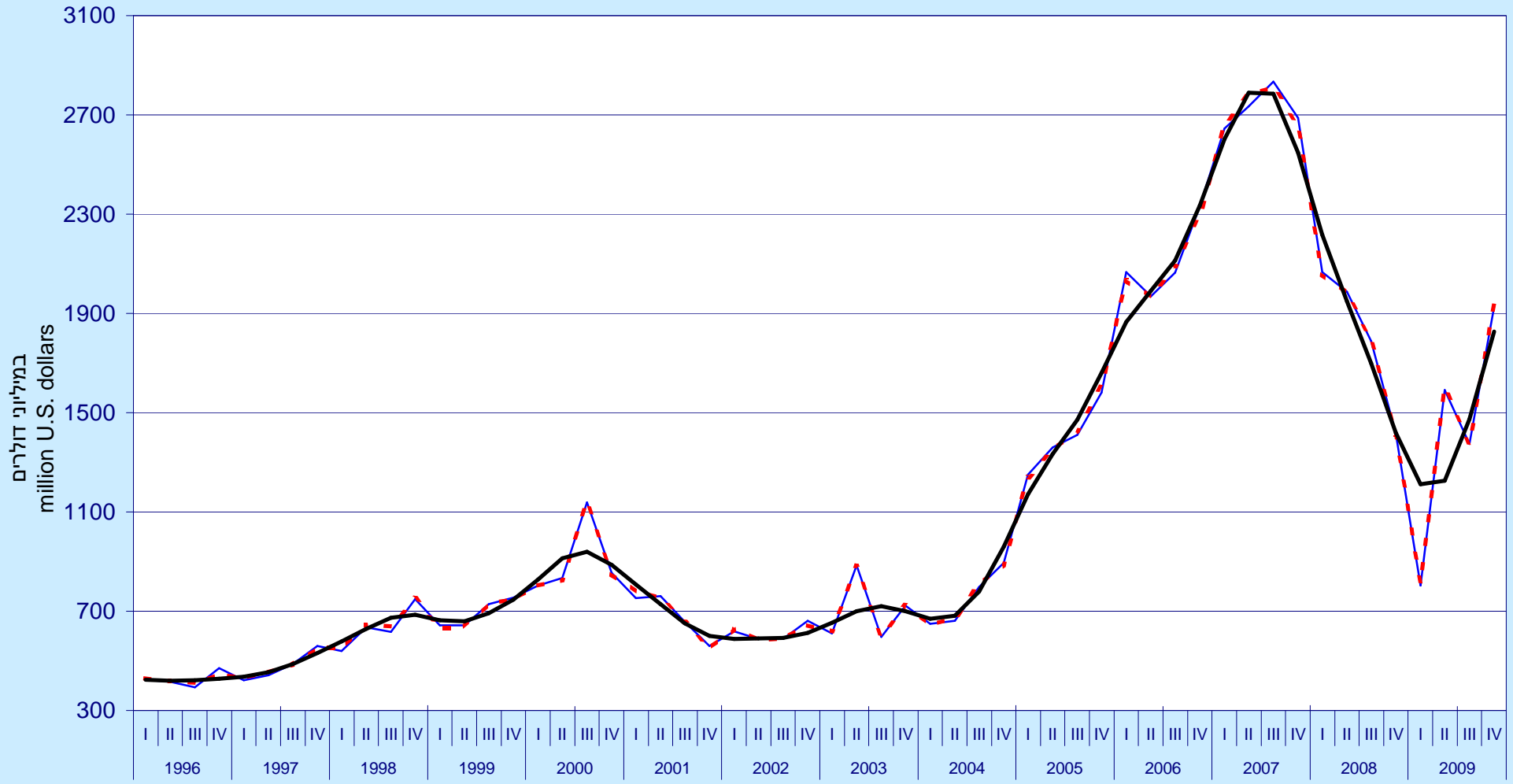
(1) Percentage change - on the previous quarter  
 (2) Investments and compensation of employees

(1) אחוז שינוי - לעומת הרבע הקודם  
 (2) השקעות ושכר עבודה

Balance of Payments  
Current Account

תרשים א.4. הכנסות תושבי ישראל בחו"ל (\*)  
Figure a.4. Income abroad of Israeli residents (\*)

מאזן התשלומים  
החשבון השוטף



Original Data נתונים מקוריים      Seasonally adjusted מנוכחי עונתיות      Trend מגמה

Balance of Payments  
Current Account  
Million U.S. dollars

מאזן התשלומים  
החשבון השוטף  
מיליוני דולרים

Table b.4. Income in Israel of foreign residents (2)      לוח ב.4. הכנסות תושבי חו"ל בישראל (2)

		סך הכל					
		Total	מגמה	מנוכי עונתיות	נתונים מקוריים		
		% שינוי של המגמה (1) % Change in trend (1)	Trend	Seasonally adjusted	Original data		
1996	I		1,184	1,199	1,134	I	1996
	II	4.5	1,237	1,218	1,270	II	
	III	4.4	1,292	1,306	1,265	III	
	IV	5.5	1,363	1,361	1,425	IV	
1997	I	5.7	1,440	1,443	1,376	I	1997
	II	2.7	1,479	1,509	1,550	II	
	III	-0.1	1,477	1,475	1,447	III	
	IV	1.0	1,492	1,442	1,507	IV	
1998	I	4.6	1,560	1,577	1,511	I	1998
	II	5.0	1,638	1,653	1,721	II	
	III	2.7	1,683	1,670	1,621	III	
	IV	0.5	1,692	1,685	1,750	IV	
1999	I	-1.4	1,668	1,622	1,574	I	1999
	II	-0.9	1,654	1,684	1,706	II	
	III	6.3	1,757	1,686	1,685	III	
	IV	16.2	2,041	2,030	2,052	IV	
2000	I	16.8	2,384	2,464	2,431	I	2000
	II	9.6	2,613	2,400	2,402	II	
	III	1.0	2,640	4,078	4,060	III	
	IV	-5.6	2,491	2,557	2,572	IV	
2001	I	-8.7	2,274	2,237	2,212	I	2001
	II	-10.1	2,045	2,174	2,184	II	
	III	-12.1	1,798	1,795	1,798	III	
	IV	-8.6	1,644	1,616	1,629	IV	
2002	I	0.3	1,649	1,657	1,605	I	2002
	II	-0.2	1,646	1,787	1,809	II	
	III	-5.6	1,553	1,537	1,538	III	
	IV	-1.8	1,525	1,506	1,528	IV	
2003	I	7.1	1,633	1,626	1,611	I	2003
	II	8.0	1,764	1,848	1,844	II	
	III	3.2	1,819	1,711	1,712	III	
	IV	-0.8	1,804	1,908	1,908	IV	
2004	I	-1.1	1,785	1,729	1,711	I	2004
	II	5.0	1,875	1,845	1,833	II	
	III	5.3	1,974	2,023	2,024	III	
	IV	-1.8	1,937	1,928	1,963	IV	
2005	I	-1.7	1,903	1,844	1,841	I	2005
	II	-0.6	1,893	1,985	1,990	II	
	III	-8.6	1,730	1,858	1,868	III	
	IV	-6.8	1,612	1,334	1,338	IV	
2006	I	16.8	1,883	1,937	1,927	I	2006
	II	22.2	2,302	2,356	2,353	II	
	III	8.3	2,494	2,483	2,471	III	
	IV	-5.6	2,354	2,406	2,422	IV	
2007	I	-6.5	2,201	3,072	3,054	I	2007
	II	10.0	2,420	1,071	1,044	II	
	III	25.2	3,030	3,032	3,051	III	
	IV	15.1	3,489	3,928	3,960	IV	
2008	I	-0.3	3,479	3,081	3,064	I	2008
	II	-10.9	3,098	3,395	3,389	II	
	III	-16.2	2,595	2,440	2,462	III	
	IV	-13.9	2,235	2,409	2,412	IV	
2009	I	2.8	2,298	1,861	1,846	I	2009
	II	15.4	2,651	3,026	3,012	II	
	III	5.5	2,798	2,860	2,861	III	
	IV	-5.0	2,657	2,438	2,446	IV	

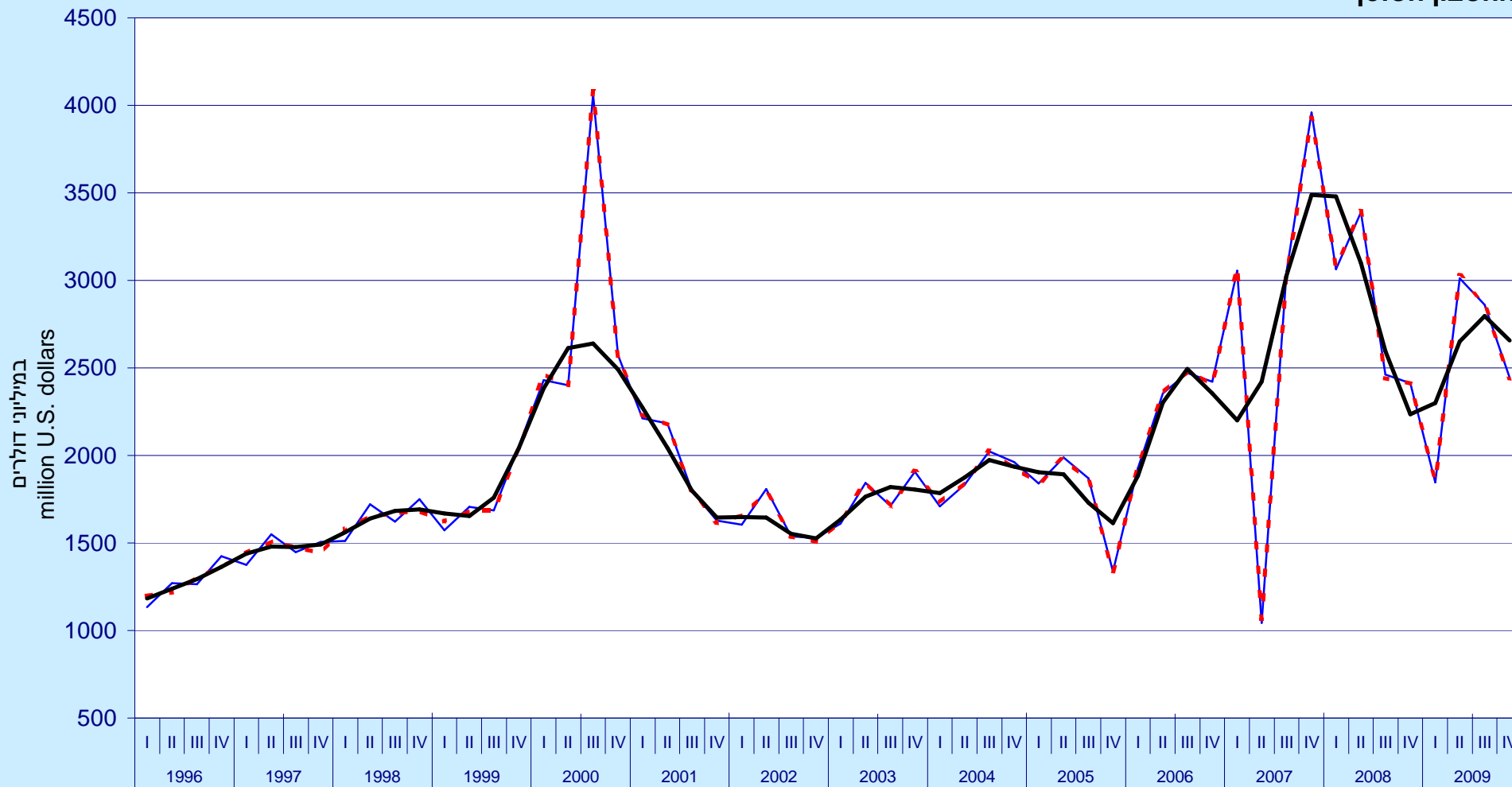
(1) Percentage change - on the previous quarter  
(2) Investments and compensation of employees

(1) אחוז שינוי - לעומת הרבע הקודם  
(2) השקעות ושכר עבודה

Balance of Payments  
Current Account

תרשים ב.4. הכנסות תושבי חו"ל בישראל  
Figure b.4. Income in Israel of foreign residents

מאזן התשלומים  
החשבון השוטף



Original data נתונים מקוריים — Seasonally adjusted מנוכי עונתיות — Trend מגמה

Balance of Payments  
Current Account  
Million U.S. dollars

מאזן התשלומים  
החשבון השוטף  
מיליוני דולרים

לוח ג.4. הכנסות נטו בגין השקעות ושכר עבודה (1)

		סך הכל				
		מגמה Trend	מנוכי עונתיות Seasonally adjusted	נתונים מקוריים Original data		
1996	I	-760	-770	-711	I	1996
	II	-817	-801	-855	II	
	III	-871	-895	-872	III	
	IV	-935	-916	-955	IV	
1997	I	-1,004	-1,011	-954	I	1997
	II	-1,026	-1,056	-1,108	II	
	III	-991	-990	-959	III	
	IV	-961	-891	-946	IV	
1998	I	-981	-1,025	-971	I	1998
	II	-1,010	-1,010	-1,085	II	
	III	-1,008	-1,031	-1,005	III	
	IV	-1,006	-933	-1,002	IV	
1999	I	-1,004	-992	-930	I	1999
	II	-995	-1,048	-1,063	II	
	III	-1,065	-956	-956	III	
	IV	-1,294	-1,284	-1,296	IV	
2000	I	-1,556	-1,660	-1,627	I	2000
	II	-1,699	-1,574	-1,568	II	
	III	-1,700	-2,938	-2,922	III	
	IV	-1,604	-1,708	-1,717	IV	
2001	I	-1,467	-1,457	-1,459	I	2001
	II	-1,317	-1,419	-1,422	II	
	III	-1,147	-1,140	-1,142	III	
	IV	-1,044	-1,066	-1,068	IV	
2002	I	-1,060	-1,029	-987	I	2002
	II	-1,056	-1,202	-1,220	II	
	III	-960	-949	-950	III	
	IV	-913	-864	-866	IV	
2003	I	-979	-1,008	-1,000	I	2003
	II	-1,064	-965	-959	II	
	III	-1,099	-1,112	-1,116	III	
	IV	-1,104	-1,186	-1,185	IV	
2004	I	-1,116	-1,084	-1,061	I	2004
	II	-1,194	-1,173	-1,171	II	
	III	-1,195	-1,216	-1,226	III	
	IV	-976	-1,039	-1,069	IV	
2005	I	-732	-604	-591	I	2005
	II	-559	-638	-629	II	
	III	-259	-429	-459	III	
	IV	48	272	242	IV	
2006	I	-19	97	139	I	2006
	II	-311	-387	-384	II	
	III	-382	-394	-406	III	
	IV	-19	-111	-89	IV	
2007	I	401	-408	-410	I	2007
	II	369	1,710	1,690	II	
	III	-246	-220	-217	III	
	IV	-941	-1,273	-1,271	IV	
2008	I	-1,262	-1,023	-997	I	2008
	II	-1,149	-1,411	-1,402	II	
	III	-896	-651	-674	III	
	IV	-818	-998	-996	IV	
2009	I	-1,086	-1,048	-1,043	I	2009
	II	-1,424	-1,425	-1,420	II	
	III	-1,324	-1,486	-1,488	III	
	IV	-829	-503	-519	IV	

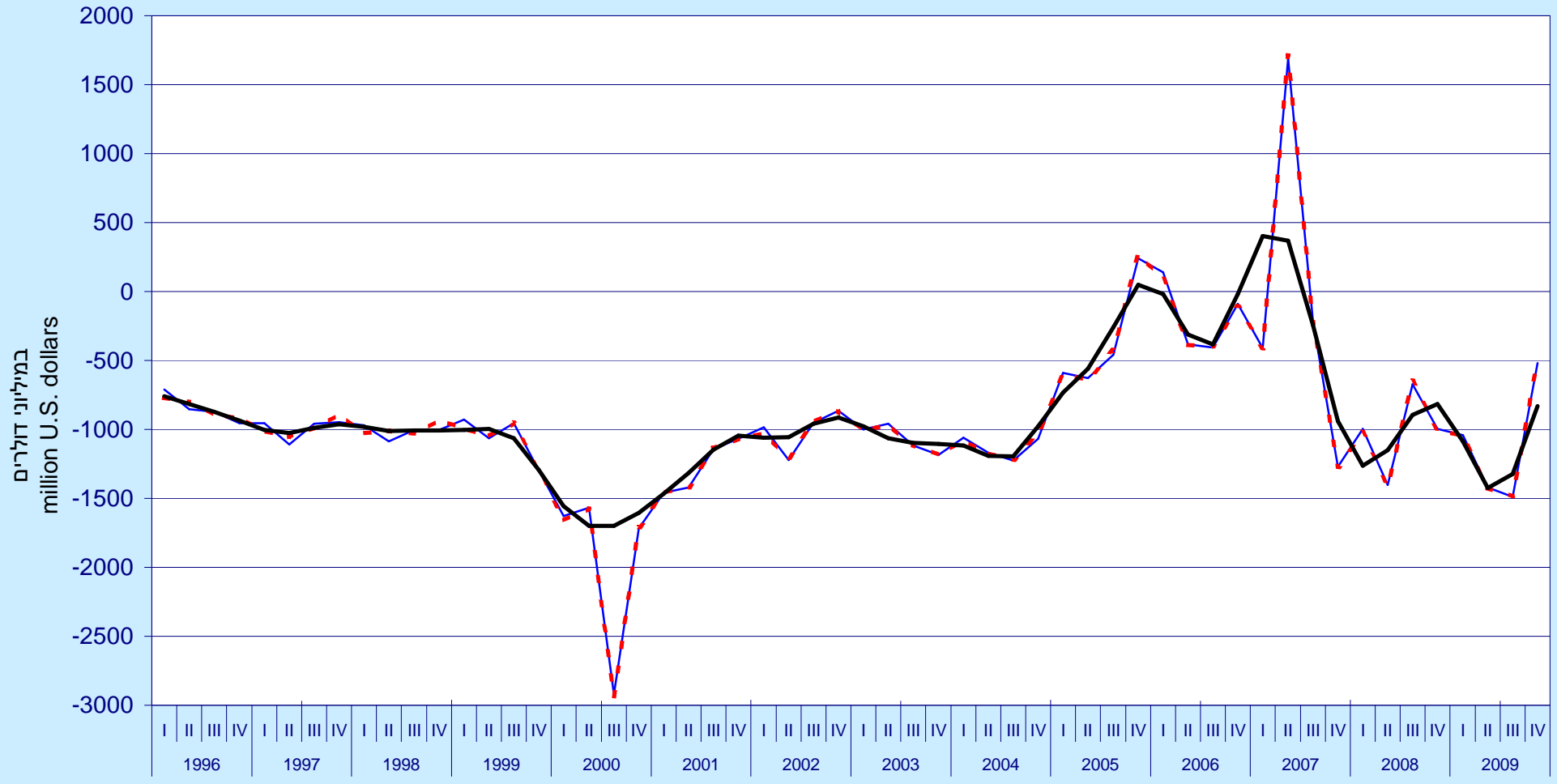
(1) Investments and compensation of employees

(1) השקעות ושכר עבודה

Balance of Payments  
Current Account

תרשים ג.4. הכנסות נטו  
Figure c.4. Net Income

מאזן התשלומים  
החשבון השוטף



Original data נתונים מקוריים    Seasonally adjusted מנוכי עונתיות    Trend מגמה

Balance of Payments  
Current Account  
Million U.S. dollars

מאזן התשלומים  
החשבון השוטף  
מיליוני דולרים

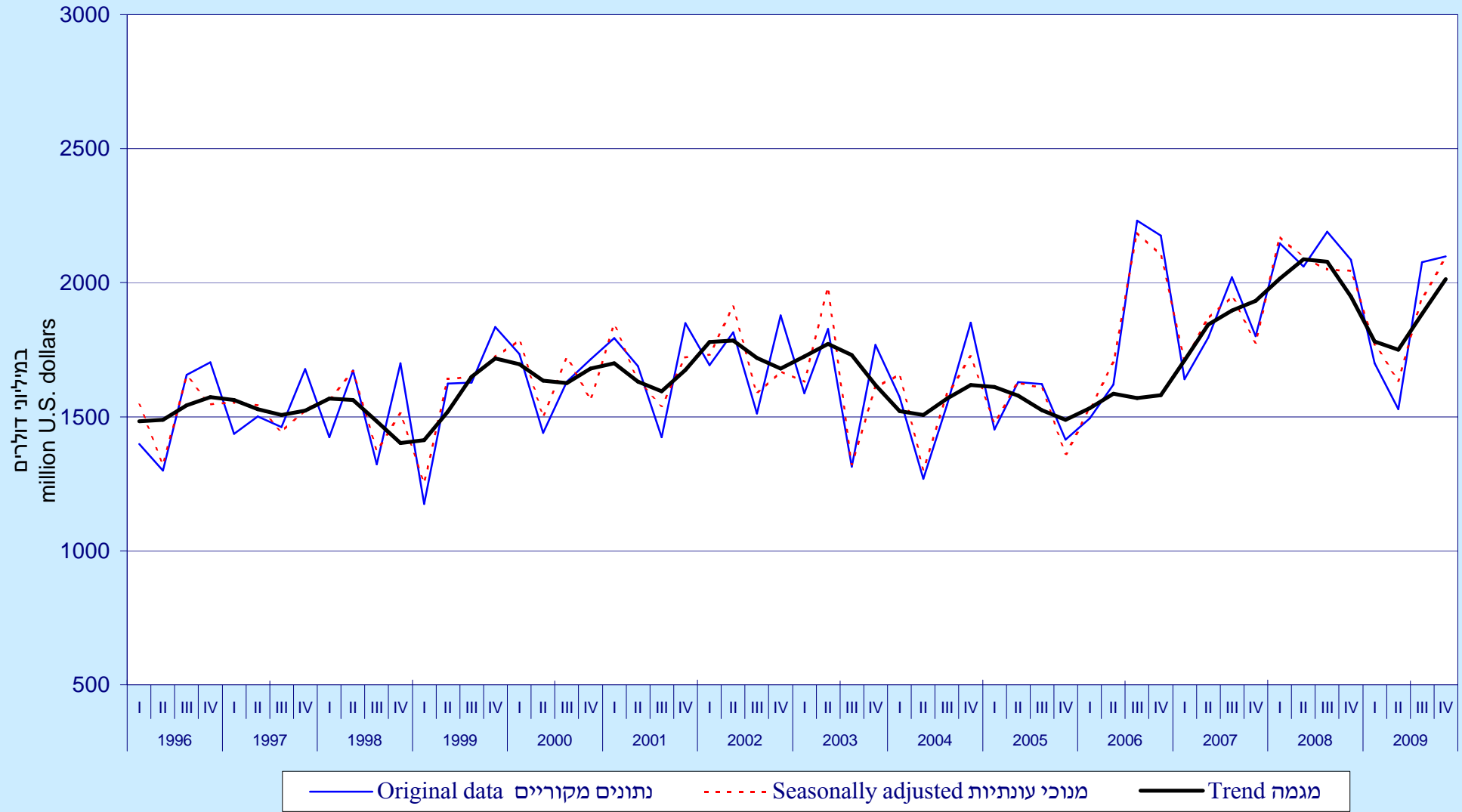
Table a.5. Net current transfers לוח א.5. העברות שוטפות נטו

		סך הכל				
		מגמה Trend	מנוכי עונתיות Seasonally adjusted	נתונים מקוריים Original data		
1996	I	1,483	1,544	1,398	I	1996
	II	1,489	1,322	1,299	II	
	III	1,542	1,648	1,656	III	
	IV	1,574	1,546	1,702	IV	
1997	I	1,563	1,553	1,436	I	1997
	II	1,528	1,543	1,501	II	
	III	1,507	1,443	1,462	III	
	IV	1,523	1,527	1,678	IV	
1998	I	1,569	1,567	1,423	I	1998
	II	1,562	1,666	1,673	II	
	III	1,483	1,375	1,323	III	
	IV	1,401	1,509	1,699	IV	
1999	I	1,413	1,254	1,174	I	1999
	II	1,519	1,642	1,624	II	
	III	1,649	1,647	1,627	III	
	IV	1,718	1,724	1,834	IV	
2000	I	1,696	1,786	1,734	I	2000
	II	1,634	1,499	1,440	II	
	III	1,625	1,720	1,632	III	
	IV	1,681	1,565	1,715	IV	
2001	I	1,700	1,843	1,794	I	2001
	II	1,630	1,631	1,689	II	
	III	1,596	1,541	1,423	III	
	IV	1,675	1,721	1,850	IV	
2002	I	1,779	1,732	1,693	I	2002
	II	1,784	1,911	1,816	II	
	III	1,719	1,586	1,511	III	
	IV	1,679	1,669	1,878	IV	
2003	I	1,724	1,630	1,587	I	2003
	II	1,772	1,980	1,827	II	
	III	1,731	1,323	1,313	III	
	IV	1,618	1,609	1,769	IV	
2004	I	1,521	1,658	1,574	I	2004
	II	1,507	1,303	1,269	II	
	III	1,569	1,583	1,545	III	
	IV	1,618	1,723	1,852	IV	
2005	I	1,611	1,478	1,452	I	2005
	II	1,579	1,628	1,629	II	
	III	1,525	1,608	1,622	III	
	IV	1,488	1,363	1,415	IV	
2006	I	1,532	1,528	1,495	I	2006
	II	1,586	1,702	1,621	II	
	III	1,570	2,189	2,232	III	
	IV	1,581	2,104	2,176	IV	
2007	I	1,709	1,709	1,640	I	2007
	II	1,844	1,867	1,796	II	
	III	1,896	1,949	2,021	III	
	IV	1,933	1,776	1,801	IV	
2008	I	2,015	2,173	2,147	I	2008
	II	2,088	2,092	2,060	II	
	III	2,079	2,049	2,190	III	
	IV	1,948	2,043	2,085	IV	
2009	I	1,781	1,768	1,699	I	2009
	II	1,750	1,635	1,529	II	
	III	1,884	1,942	2,077	III	
	IV	2,013	2,093	2,098	IV	

Balance of Payments  
Current Account

תרשים א.5. העברות שוטפות נטו  
Figure a.5. Net current transfers

מאזן התשלומים  
החשבון השוטף



Balance of Payments  
 Current Account  
 Million U.S. dollars

מאזן התשלומים  
 החשבון השוטף  
 מיליוני דולרים

Table a.6. Current balance

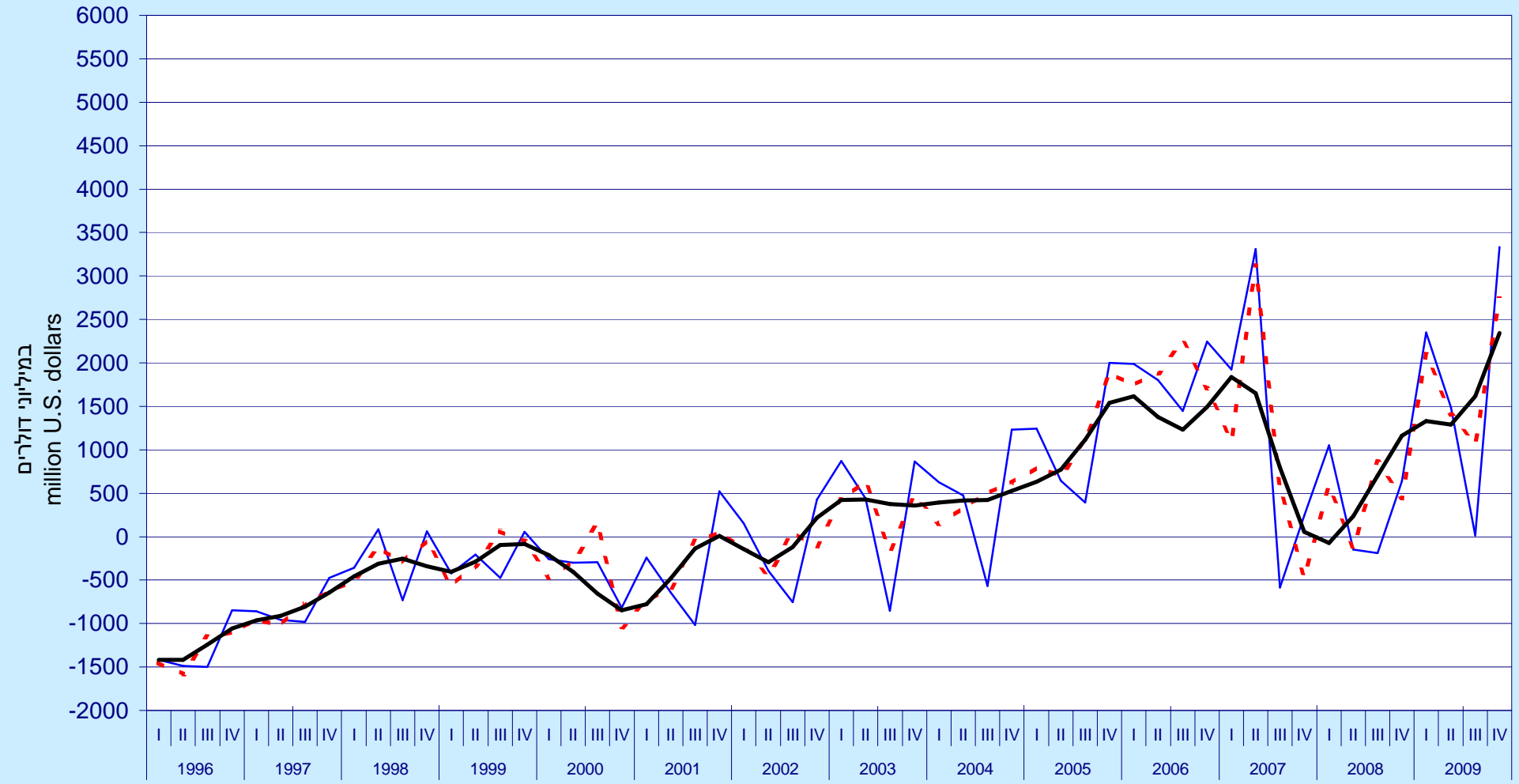
לוח א.6. מאזן החשבון השוטף

		סך הכל				
		Total	מנוכי עונתיות	נתונים מקוריים		
		מגמה	Seasonally adjusted	Original data		
		Trend				
1996	I	-1,417	-1,454	-1,416	I	1996
	II	-1,419	-1,582	-1,489	II	
	III	-1,245	-1,156	-1,501	III	
	IV	-1,055	-1,097	-848	IV	
1997	I	-961	-959	-858	I	1997
	II	-911	-1,017	-959	II	
	III	-805	-769	-983	III	
	IV	-641	-629	-477	IV	
1998	I	-460	-509	-357	I	1998
	II	-312	-125	83	II	
	III	-255	-294	-731	III	
	IV	-339	-46	58	IV	
1999	I	-403	-560	-424	I	1999
	II	-287	-329	-205	II	
	III	-98	59	-473	III	
	IV	-85	-55	58	IV	
2000	I	-215	-470	-257	I	2000
	II	-403	-277	-299	II	
	III	-656	147	-297	III	
	IV	-845	-1,040	-816	IV	
2001	I	-778	-742	-240	I	2001
	II	-482	-599	-645	II	
	III	-134	-53	-1,016	III	
	IV	10	52	520	IV	
2002	I	-143	-133	153	I	2002
	II	-295	-448	-391	II	
	III	-120	51	-754	III	
	IV	220	-106	426	IV	
2003	I	422	427	873	I	2003
	II	427	638	437	II	
	III	378	-166	-852	III	
	IV	357	471	862	IV	
2004	I	395	150	623	I	2004
	II	414	336	473	II	
	III	424	500	-568	III	
	IV	526	620	1,233	IV	
2005	I	635	794	1,244	I	2005
	II	770	701	646	II	
	III	1,114	1,102	390	III	
	IV	1,541	1,877	1,998	IV	
2006	I	1,616	1,743	1,988	I	2006
	II	1,377	1,881	1,801	II	
	III	1,232	2,243	1,445	III	
	IV	1,491	1,710	2,242	IV	
2007	I	1,839	1,108	1,926	I	2007
	II	1,648	3,118	3,312	II	
	III	795	565	-586	III	
	IV	54	-461	240	IV	
2008	I	-73	578	1,049	I	2008
	II	237	-132	-148	II	
	III	700	858	-190	III	
	IV	1,161	444	639	IV	
2009	I	1,331	2,102	2,351	I	2009
	II	1,291	1,403	1,490	II	
	III	1,615	1,074	13	III	
	IV	2,342	2,740	3,336	IV	

Balance of Payments  
Current Account

תרשים א.6. מאזן החשבון השוטף  
Figure a.6. Current balance

מאזן התשלומים  
החשבון השוטף



Original data נתונים מקוריים — Seasonally adjusted מנוכי עונתיות — Trend מגמה