

2010

אום אל-פחם

כללי

אחוזים	אלפים	קבוצת אוכלוסייה ודת
100.0	47.4	סך הכל
100.0		ערבים
99.9		מוסלמים

סמל: 2710 מחוז: חיפה
 מעמד מוניציפלי: עירייה
 מרחק מגבול מחוז תל אביב: 58.6 ק"מ
 שנת קבלת מעמד מוניציפלי: 1984
 מספר חברי מועצה: 16
 סמל ושם ועדת תכנון ובנייה: 354 עירון
 רמה חברתית-כלכלית (10 הגבוה ביותר): 2

דמוגרפיה

אחוז גידול האוכלוסייה (לעומת שנה קודמת) 2.8

לידות חי 1,190

פטירות 124

ריבוי טבעי - סך הכל 1,066
 שיעור לאלף תושבים 2010-2009 22.8

פטירות תינוקות (ממוצע 2010-2006) 7
 שיעור לאלף לידות חי 2010-2006 6.2

מאזן הגירה - סך הכל 0

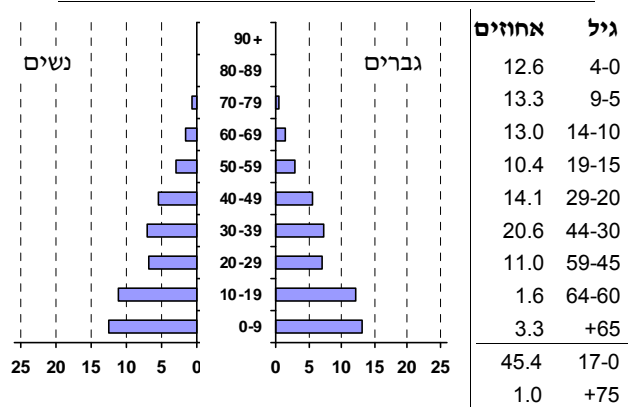
אוכלוסייה סוף 2010 - סך הכל (אלפים) 47.4

גברים 24.1

נשים 23.2

יחס תלות (לא לפי תושבים בלתי תלויים) 1,112

התפלגות אוכלוסייה, לפי גיל ומין (אחוזים):



הגירה פנימית, לפי מין וגיל

גיל				מין		סך הכל	
+65	64-30	29-15	עד 14	נשים	גברים		
-	39	96	49	132	52	184	נכנסים
..	39	117	35	139	53	192	יוצאים

שכר ורווחה

מקבלי קצבאות בגין ילדים (סוף שנה)

מספר ילדים במשפחה			סך הכל	משפחות ילדים
+5	4-3	2-1		
886	3,267	3,412	7,565	
4,811	11,159	5,350	21,320	

נתוני 2009

שכר חודשי ממוצע של שכיר במשך השנה

% שינוי ראלי לעומת שנה קודמת	ש"ח	
-5.0	4,397	סך הכל
-6.9	4,870	גברים
3.7	3,052	נשים

מספר השכירים 11,086

אחוז השכירים המשתכרים עד שכר מינימום 58.0

מדד אי-השוויון - שכירים (מדד גיני, 0 שוויון מלא) 0.3482

מספר העצמאים 1,336

הכנסה חודשית ממוצעת של עצמאי במשך השנה (ש"ח) 5,688

אחוז שינוי ראלי לעומת שנה קודמת -6.7

אחוז העצמאים המשתכרים עד מחצית השכר הממוצע 50.4

מקבלי:

דמי אבטלה - סך הכל (ממוצע חודשי) 313

מזה: גברים 251

הכשרה מקצועית 0

גיל ממוצע (לא כולל חיילים) 39

דמי אבטלה ממוצעים ליום (ש"ח) 111

קצבאות זקנה ושאריות 1,683

מזה: אחוז מקבלי השלמת הכנסה 24.8

גמלת הבטחת הכנסה (נפשות, במשך השנה) 7,391

גמלאות (סוף שנה): סיעוד 380

נכות כללית 1,426

ניידות 231

נכות מעבודה ותלויים 200

מבוטחים בקופות חולים

סך הכל (סוף שנה) 47,748

באחוזים: כללית 78.5

מכבי 7.6

מאוחדת 13.2

לאומית 0.7

2010

אום אל-פחם

מיים				חינוך			
תקבולים (אלפי מ"ק) פחת (אלפי מ"ק) אחוז הפחת מסך כל תקבולי המים צריכה, לפי ייעוד				תש"ע 2009/10 סך הכל יסודי (כולל מיוחד) על-יסודי חטיבת ביניים תיכון זכאים לתעודת בגרות מבין תלמידי כיתות יב (אחוזים): סך הכל עמדו בדרישות הסף של האוניברסיטאות			
3,127	595	19.0		29	13,749	469	25
				29	7,872	274	15
				30	5,877	195	13
				33	2,993	91	5
				28	2,884	104	8
סך הכל עירונית תעשייתית חקלאית				בנייה ודיוור שטח (אלפי מ"ר) - סך הכל מזה: למגורים (אלפי מ"ר) מספר דירות מספר דירות למגורים לפי חיובי ארנונה			
100.0	2,532			26.1	52.4		
98.8	2,502			18.4	31.4		
1.2	30			89	142		
-	-			14,121			
צריכה עירונית, לפי ייעוד				תשתיות ושירותים עירוניים			
מ"ק לנפש	אחוז	אלפי מ"ק		גמר	התחלה		
52.8	100.0	2,502					
42.5	80.4	2,012		3.7	3.7		
2.9	5.4	136		21.7	21.7		
0.2	0.3	7		-	-		
3.4	6.4	161		-	-		
תחבורה				פסולת מוצקה ביתית, מסחרית וגזם (ק"ג ליום לנפש)			
כלי רכב מנועיים - סך הכל מזה: מכוניות פרטיות גיל ממוצע של מכונית פרטית (שנים) תאונות דרכים עם נפגעים (ת"ד) - סך הכל שיעור ל-1,000 תושבים שיעור ל-1,000 כלי רכב				סלילת כבישים חדשים, הרחבה ושיקום של כבישים אורך (ק"מ) שטח (אלפי מ"ר) הנחת צינורות: מים (ק"מ) ביוב (ק"מ) תיעול (ק"מ) פסולת מוצקה ביתית, מסחרית וגזם (ק"ג ליום לנפש)			
11,490				1.5			
8,760							
11.0							
18							
0.4							
1.6							
נתוני ביצוע תקציב הרשות				הכנסות			
% שינוי ראלי לעומת 2009	אלפי ש"ח	הוצאות		% שינוי ראלי לעומת 2009	אלפי ש"ח	הכנסות	
12.0	203,822	סך כולל		12.1	204,343	סך כולל	
5.4	176,481	תקציב רגיל - סך הכל		5.5	176,584	תקציב רגיל - סך הכל	
		מזה: לפי ייעוד				מזה: לפי ייעוד	
8.8	89,217	חינוך		9.1	82,702	חינוך	
9.9	25,409	רווחה		14.8	18,015	רווחה	
-	-	רכישת מים		-49.3	3,903	מפעל מים	
		לפי סוג:				לפי מקור:	
8.9	77,664	עלות עבודה - סך הכל		-4.5	50,537	עצמיות - סך הכל	
11.2	49,866	מזה: חינוך		4.1	27,624	מזה: ארנונה (גבייה)	
9.6	9,038	רווחה		-	133	חינוך	
-4.1	42,530	הוצאות לפעולות		52.4	241	רווחה	
1.1	9,061	פירעון מלוות		10.1	126,047	השתתפות ממשלה - סך הכל	
36.1	1,268	הוצאות מימון		7.6	22,880	מזה: מענק כללי	
		העברות והוצאות חד-פעמיות				העברות והכנסות חד-פעמיות	
9.0	544	(כולל כיסוי גירעון מצטבר)		-	-	לכיסוי גירעון מצטבר	
9.8	45,414	כלליות, השתתפויות והעברות		-	-	מלווה לאיזון	
88.4	27,341	תקציב בלתי רגיל - סך הכל		87.1	27,759	תקציב בלתי רגיל - סך הכל	
100.6	25,667	עבודות פיתוח		-	-	מזה: השתתפות בעלים	
-	-	העברת מלוות		52.1	11,634	השתתפות משרדי ממשלה	
-2.7	1,674	אחר		-29.2	1,500	מלוות	
מצטבר בסוף שנה -22,095				תקציבי עזר/גירעון בתקציב הרגיל (אלפי ש"ח)			
103				103			
103				103			

2010

אום אל-פחם

מדד קומפקטיות 2006

7	אשכול (מ-1 עד 10, 1 הגבוה ביותר):
1	דירוג (מ-1 עד 1,197, 1 הקומפקטי ביותר):

גביית ארנונה למגורים - 2010

19,316	סך הכל באלפי ש"ח
0.8	% שינוי ראלי לעומת 2009

מדד פריפריאליות 2004

<input type="checkbox"/>	פריפריאלית מאוד
<input type="checkbox"/>	פריפריאלית
<input checked="" type="checkbox"/>	בינונית
<input type="checkbox"/>	מרכזית
<input type="checkbox"/>	מרכזית מאוד

רמת פריפריאליות:
 אשכול פריפריאליות: 6 (מ-1 עד 10, 10 המרכזי ביותר)

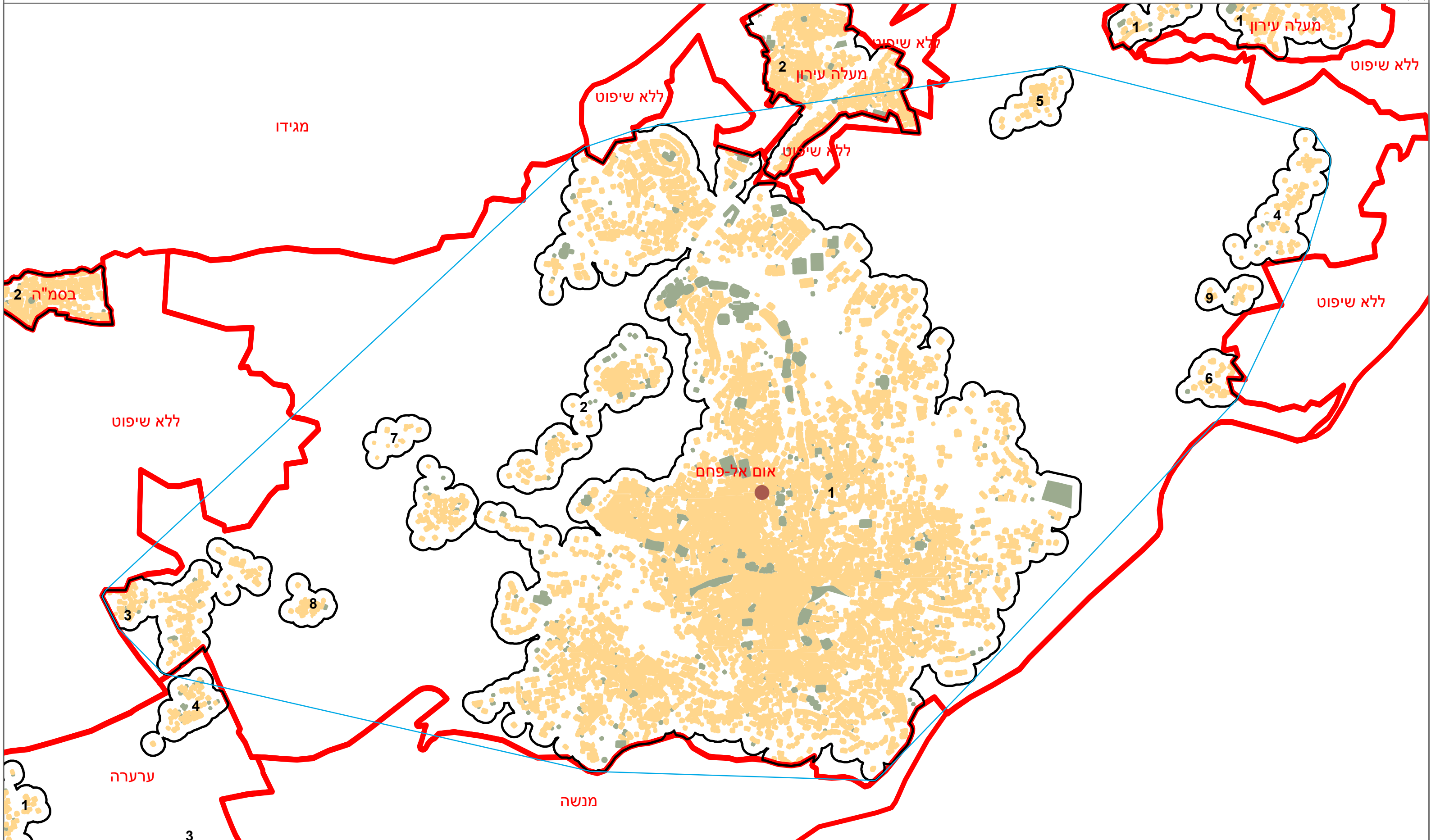
חיוב ארנונה לפי סוג נכס (2009 ו-2010)

סה"כ חיוב באלפי ש"ח		שטחים באלפי מ"ר		סוג הנכס
2010	2009	2010	2009	
64,895	50,175	1,977.8	1,531.8	סך הכל
50,300	36,518	1,650.0	1,217.7	מגורים
2,301	2,085	38.4	31.7	עסקים
8,062	7,299	134.7	123.9	תעשייה ומלאכה
607	809	1.5	2.0	בנקים
-	-	-	-	בתי מלון
171	110	4.6	3.7	מוסדות ומבנים
69	54	16.6	13.1	חניונים
3,385	3,300	131.9	139.8	יתר סוגי נכס



מרקם עירוני

אום אל-פחם (2710)









* הנתונים המוצגים במפה מעודכנים ל - 31.12.2006

הופק ועובד על ידי הממ"ג-הלשכה המרכזית לסטטיסטיקה, בהזמנת משרד הפנים, ירושלים, תשע"א

© כל הזכויות שמורות

המפות הוכנו בקנה מידה המתאים להדפסה על גודל דף A3, הדפסה על גודל דף אחר תשנה את הקניימ ועשויה לפגוע בדיוק המפה.

קנה מידה: 1:20,000

מקרא	
	גבול שיפוט
	גבול מרקם ומספרו
	פוליגון מקיף
	שטח בנוי למגורים
	שטח בנוי לא למגורים
	מרכז גיאומטרי של מרקם מרכזי