

2010

טמרה

כללי

| אחוזים | אלפים | קבוצת אוכלוסייה ודת |
|--------|-------|---------------------|
| 100.0 | 29.3 | סך הכל |
| 100.0 | | ערבים |
| 99.9 | | מוסלמים |

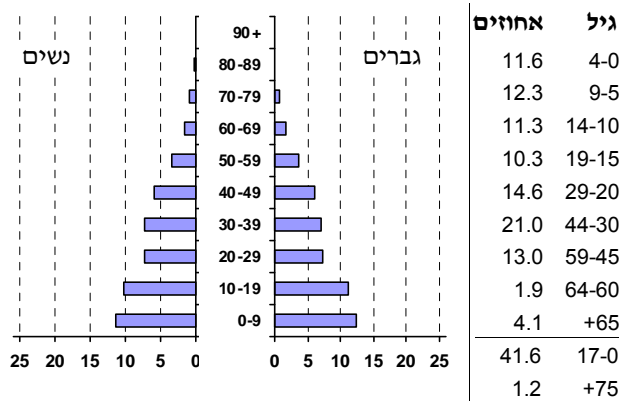
סמל: 8900 מחוז: הצפון
 מעמד מוניציפלי: עירייה
 מרחק מגבול מחוז תל אביב: 97.9 ק"מ
 שנת קבלת מעמד מוניציפלי: 1996
 מספר חברי מועצה: 13
 סמל ושם ועדת תכנון ובנייה: 263 שפלת הגליל
 רמה חברתית-כלכלית (10 הגבוה ביותר): 3

דמוגרפיה

| | |
|------|---|
| 2.1 | אחוז גידול האוכלוסייה (לעומת שנה קודמת) |
| 678 | לידות חי |
| 78 | פטירות |
| 600 | ריבוי טבעי - סך הכל |
| 20.7 | שיעור לאלף תושבים 2010-2009 |
| 4 | פטירות תינוקות (ממוצע 2010-2006) |
| 6.2 | שיעור לאלף לידות חי 2010-2006 |
| -22 | מאזן הגירה - סך הכל |

אוכלוסייה סוף 2010 - סך הכל (אלפים) 29.3
 גברים 14.8
 נשים 14.4
 יחס תלות (לאחר תושבים בלתי תלויים) 984

התפלגות אוכלוסייה, לפי גיל ומין (אחוזים):



הגירה פנימית, לפי מין וגיל

| גיל | | | | מין | | סך הכל | |
|-----|-------|-------|-------|------|-------|--------|--------|
| +65 | 64-30 | 29-15 | עד 14 | נשים | גברים | | |
| .. | 26 | 59 | 18 | 79 | 26 | 105 | נכנסים |
| - | 26 | 75 | 36 | 96 | 41 | 137 | יוצאים |

שכר ורווחה

| מקבלי קצבאות בגין ילדים (סוף שנה) | | | | מספר ילדים במשפחה | | סך הכל | משפחות ילדים |
|-----------------------------------|--|-------|--------|-------------------|--|--------|--------------|
| +5 | 4-3 | 2-1 | | | | | |
| 266 | 1,951 | 2,524 | 4,741 | | | | |
| 1,403 | 6,593 | 3,952 | 11,948 | | | | |
| נתוני 2009 | | | | | | | |
| שכר חודשי ממוצע של שכיר במשך השנה | | | | | | | |
| % שינוי ראלי לעומת שנה קודמת | | ש"ח | | | | | |
| -4.3 | | 4,086 | סך הכל | | | | |
| -3.0 | | 4,597 | גברים | | | | |
| -5.8 | | 3,188 | נשים | | | | |
| מספר השכירים | | | | | | | |
| 8,252 | אחוז השכירים המשתכרים עד שכר מינימום 57.2 | | | | | | |
| 0.3325 | מדד אי-השוויון - שכירים (מדד גיני, 0 שוויון מלא) | | | | | | |
| 735 | מספר העצמאים | | | | | | |
| 5,936 | הכנסה חודשית ממוצעת של עצמאי במשך השנה (ש"ח) | | | | | | |
| -7.9 | אחוז שינוי ראלי לעומת שנה קודמת | | | | | | |
| 47.8 | אחוז העצמאים המשתכרים עד מחצית השכר הממוצע | | | | | | |
| מקבלי: | | | | | | | |
| 181 | דמי אבטלה - סך הכל (ממוצע חודשי) | | | | | | |
| 119 | מזה: גברים | | | | | | |
| 1 | הכשרה מקצועית | | | | | | |
| 39 | גיל ממוצע (לא כולל חיילים) | | | | | | |
| 106 | דמי אבטלה ממוצעים ליום (ש"ח) | | | | | | |
| 1,279 | קצבאות זקנה ושאימים | | | | | | |
| 34.0 | מזה: אחוז מקבלי השלמת הכנסה | | | | | | |
| 4,336 | גמלת הבטחת הכנסה (נפשות, במשך השנה) | | | | | | |
| 219 | גמלאות (סוף שנה): סיעוד | | | | | | |
| 912 | נכות כללית | | | | | | |
| 113 | ניידות | | | | | | |
| 132 | נכות מעבודה ותלויים | | | | | | |
| מבוטחים בקופות חולים | | | | | | | |
| 29,454 | סך הכל (סוף שנה) | | | | | | |
| 92.8 | באחוזים: כללית | | | | | | |
| 2.0 | מכבי | | | | | | |
| 0.3 | מאוחדת | | | | | | |
| 4.8 | לאומית | | | | | | |

2010

טמרה

| מיים | | | | חינוך | | | | |
|---|--|--|--|---|--|--|--|--|
| תקבולים (אלפי מ"ק) פחת (אלפי מ"ק) אחוז הפחת מסך כל תקבולי המים צריכה, לפי ייעוד | | | | תש"ע 2009/10 | | | | |
| 2,021 | | | | סך הכל יסודי (כולל מיוחד) על-יסודי חטיבת ביניים תיכון | | | | |
| 535 | | | | 29 7,808 273 18 29 4,315 151 10 29 3,493 122 9 31 1,924 62 4 26 1,569 60 5 | | | | |
| 26.4 | | | | זכאים לתעודת בגרות מבין תלמידי כיתות יב (אחוזים): סך הכל עמדו בדרישות הסף של האוניברסיטאות | | | | |
| אחוז מסך הכל אלפי מ"ק | | | | בנייה ודיוור | | | | |
| סך הכל עירונית תעשייתית חקלאית | | | | שטח (אלפי מ"ר) - סך הכל מזה: למגורים (אלפי מ"ר) מספר דירות מספר דירות למגורים לפי חיובי ארנונה | | | | |
| 100.0 1,487 98.7 1,468 1.1 17 0.1 2 | | | | גמר בנייה התחלת בנייה 52.8 67.1 37.9 53.4 195 155 6,870 | | | | |
| צריכה עירונית, לפי ייעוד | | | | תשתיות ושירותים עירוניים | | | | |
| מ"ק לנפש אחוז אלפי מ"ק | | | | גמר התחלה | | | | |
| סך הכל מזה: למגורים למוסדות הרשות לגינון ציבורי לבנייה | | | | סלילת כבישים חדשים, הרחבה ושיקום של כבישים אורך (ק"מ) שטח (אלפי מ"ר) הנחת צינורות: מים (ק"מ) ביוב (ק"מ) תיעול (ק"מ) פסולת מוצקה ביתית, מסחרית וגזם (ק"ג ליום לנפש) | | | | |
| 50.2 100.0 1,468 45.5 90.8 1,333 3.3 6.5 96 0.2 0.5 7 0.0 0.1 1 | | | | 0.6 0.9 5.2 9.6 - - - - - - 2.0 | | | | |
| תחבורה | | | | נתוני ביצוע תקציב הרשות | | | | |
| כלי רכב מנועיים - סך הכל מזה: מכוניות פרטיות גיל ממוצע של מכונית פרטית (שנים) תאונות דרכים עם נפגעים (ת"ד) - סך הכל שיעור ל-1,000 תושבים שיעור ל-1,000 כלי רכב | | | | הכנסות סך כולל תקציב רגיל - סך הכל מזה: לפי ייעוד חינוך רווחה מפעל מים לפי מקור: עצמיות - סך הכל מזה: ארנונה (גבייה) חינוך רווחה השתתפות ממשלה - סך הכל מזה: מענק כללי העברות והכנסות חד-פעמיות לכיסוי גירעון מצטבר מלווה לאיזון תקציב בלתי רגיל - סך הכל מזה: השתתפות בעלים השתתפות משרדי ממשלה מלוות | | | | |
| 7,921 6,152 10.7 16 0.6 2.1 | | | | 147,113 126,712 47,217 12,154 3,924 42,479 22,958 1,004 322 84,233 20,780 140 - 20,401 - 16,254 - | | | | |
| הוצאות סך כולל תקציב רגיל - סך הכל מזה: לפי ייעוד חינוך רווחה רכישת מים לפי סוג: עלות עבודה - סך הכל מזה: חינוך רווחה הוצאות לפעולות פירעון מלוות הוצאות מימון העברות והוצאות חד-פעמיות (כולל כיסוי גירעון מצטבר) כלליות, השתתפויות והעברות תקציב בלתי רגיל - סך הכל עבודות פיתוח העברת מלוות אחר | | | | הכנסות סך כולל תקציב רגיל - סך הכל מזה: לפי ייעוד חינוך רווחה מפעל מים לפי מקור: עצמיות - סך הכל מזה: ארנונה (גבייה) חינוך רווחה השתתפות ממשלה - סך הכל מזה: מענק כללי העברות והכנסות חד-פעמיות לכיסוי גירעון מצטבר מלווה לאיזון תקציב בלתי רגיל - סך הכל מזה: השתתפות בעלים השתתפות משרדי ממשלה מלוות | | | | |
| 1.4 148,048 0.5 125,363 2.1 47,756 7.6 17,001 .. - 3.4 59,764 2.7 36,718 7.3 5,700 -6.5 20,770 -5.3 7,633 -10.4 2,248 55.6 6,106 -4.6 28,842 6.5 22,685 16.4 22,405 .. - -45.0 280 | | | | 1.8 147,113 2.1 126,712 8.5 47,217 12.3 12,154 -63.9 3,924 -12.7 42,479 12.2 22,958 8.4 1,004 127.2 322 11.8 84,233 4.9 20,780 - 140 - - -0.2 20,401 - - 4.8 16,254 .. - | | | | |
| -30,541 מצטבר בסוף שנה | | | | תקציבי שנתי 1,349 1,349 | | | | |
| | | | | עודף/גירעון בתקציב הרגיל (אלפי ש"ח) | | | | |

2010

טמרה

מדד קומפקטיות 2006

מדד פריפריאליות 2004

| | |
|---|---|
| 4 | אשכול (מ-1 עד 10, 1 הגבוה ביותר): |
| 1 | דירוג (מ-1 עד 1,197, 1 הקומפקטי ביותר): |

| | |
|---|--|
| <input type="checkbox"/> פריפריאלית מאוד <input checked="" type="checkbox"/> פריפריאלית <input type="checkbox"/> בינונית <input type="checkbox"/> מרכזית <input type="checkbox"/> מרכזית מאוד | רמת פריפריאליות: אשכול פריפריאליות: 4 (מ-1 עד 10, 10 המרכזי ביותר) |
|---|--|

גביית ארנונה למגורים - 2010

| | |
|--------|-------------------------|
| 18,366 | סך הכל באלפי ש"ח |
| 14.7 | % שינוי ראלי לעומת 2009 |

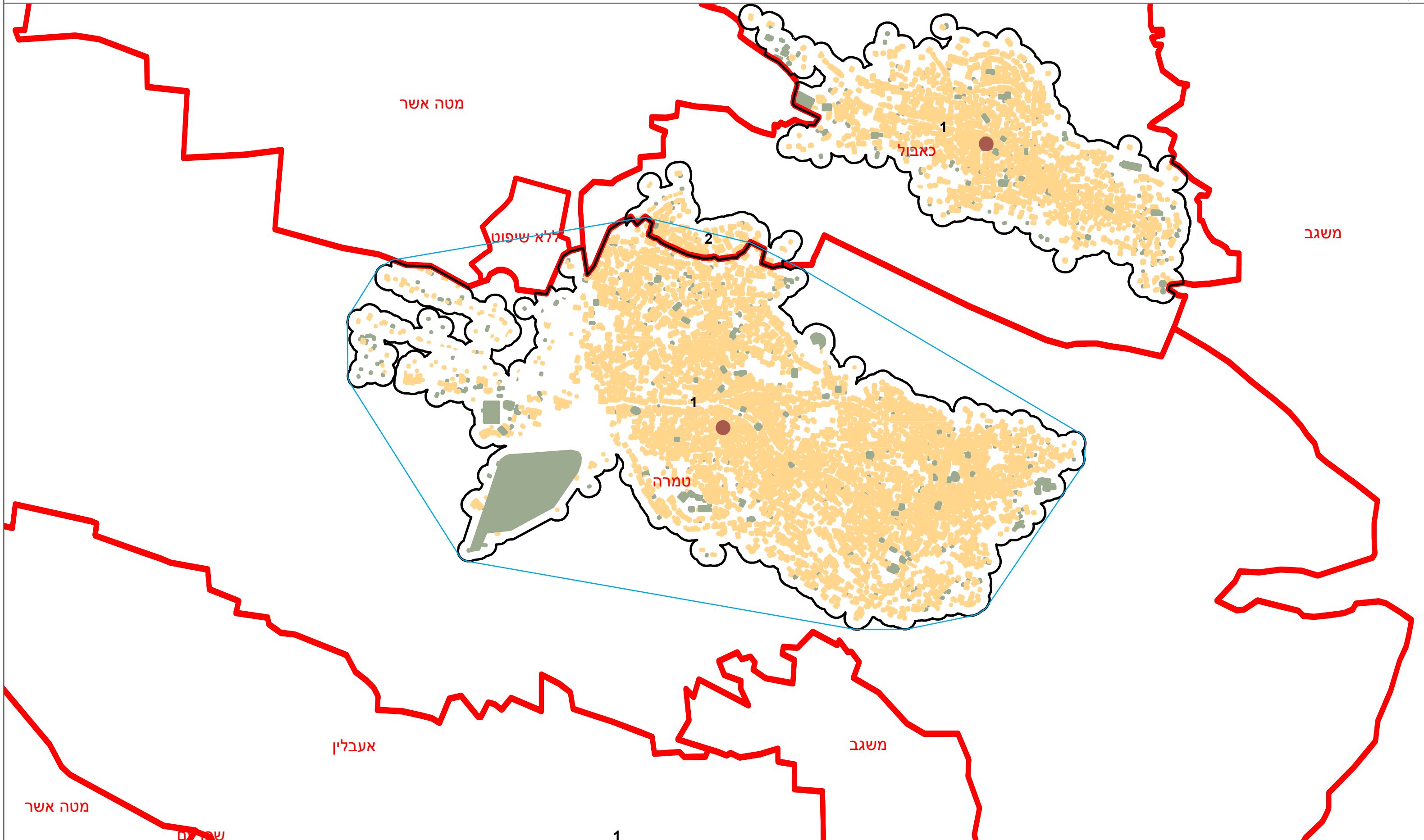
חיוב ארנונה לפי סוג נכס (2009 ו-2010)

| סה"כ חיוב באלפי ש"ח | | שטחים באלפי מ"ר | | סוג הנכס |
|---------------------|--------|-----------------|----------|---------------|
| 2010 | 2009 | 2010 | 2009 | |
| 30,141 | 29,186 | 10,970.3 | 11,080.0 | סך הכל |
| 24,029 | 22,837 | 801.8 | 774.4 | מגורים |
| 3,643 | 3,710 | 61.2 | 62.7 | עסקים |
| 374 | 476 | 7.1 | 9.1 | תעשייה ומלאכה |
| 589 | 674 | 0.8 | 1.0 | בנקים |
| - | - | - | - | בתי מלון |
| 208 | 204 | 2.6 | 2.6 | מוסדות ומבנים |
| - | - | - | - | חניונים |
| 1,298 | 1,285 | 10,096.8 | 10,230.2 | יתר סוגי נכס |



מרקם עירוני

טמרה (8900)









* הנתונים המוצגים במפה מעודכנים ל - 31.12.2006

הופק ועובד על ידי הממ"ג-הלשכה המרכזית לסטטיסטיקה, בהזמנת משרד הפנים, ירושלים, תשע"א

© כל הזכויות שמורות

המפות הוכנו בקנה מידה המתאים להדפסה על גודל דף A3, הדפסה על גודל דף אחר תשנה את הקני"מ ועשויה לפגוע בדיוק המפה.

קנה מידה: 1:20,000

| מקרא | |
|---|-----------------------------|
|  | גבול שיפוט |
|  | גבול מרקם ומספרו |
|  | פוליגון מקיף |
|  | שטח בנוי למגורים |
|  | שטח בנוי לא למגורים |
|  | מרכז גיאומטרי של מרקם מרכזי |