

2010

לוד

כללי

אחוזים	אלפים	קבוצת אוכלוסייה ודת
100.0	70.4	<b>סך הכל</b>
72.9		יהודים ואחרים
65.6		יהודים
27.1		ערבים
26.0		מוסלמים
1.2		נוצרים
0.0		דרוזים

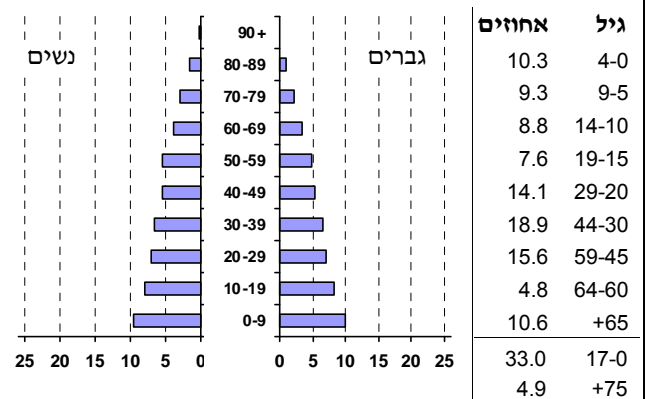
7000	סמל:
מרחק מגבול מחוז תל אביב:	12.0 ק"מ
שנת קבלת מעמד מוניציפלי:	1877
מספר חברי מועצה:	19
סמל ושם ועדת תכנון ובנייה:	406 לוד
רמה חברתית-כלכלית (10 הגבוה ביותר):	4

דמוגרפיה

0.8	אחוז גידול האוכלוסייה (לעומת שנה קודמת)
1,598	לידות חי
410	פטירות
1,188	ריבוי טבעי - סך הכל
16.9	שיעור לאלף תושבים 2010-2009
6	פטירות תינוקות (ממוצע 2010-2006)
4.1	שיעור לאלף לידות חי 2010-2006
-810	מאזן הגירה - סך הכל
112	עולים בהשקעות ראשונה
25.0	גיל (אחוזים): 17-0
35.7	44-18
29.5	64-45
9.8	+65
23.8	אחוז עולי 1990+ מסך האוכלוסייה

70.4	אוכלוסייה סוף 2010 - סך הכל (אלפים)
34.6	גברים
35.8	נשים
870	יחס תלות (לא לפי תושבים בלתי תלויים)

התפלגות אוכלוסייה, לפי גיל ומין (אחוזים):



הגירה פנימית, לפי מין וגיל

גיל				מין		סך הכל	
+65	64-30	29-15	עד 14	נשים	גברים		
70	765	656	539	1,056	974	2,030	נכנסים
144	1,157	776	874	1,478	1,473	2,951	יוצאים

שכר ורווחה

מקבלי קצבאות בגין ילדים (סוף שנה)			
מספר ילדים במשפחה			סך הכל
+5	4-3	2-1	
909	2,905	6,455	10,269
5,281	9,634	9,568	24,483
<b>נתוני 2009</b>			
שכר חודשי ממוצע של שכיר במשך השנה			
% שינוי ראלי לעומת שנה קודמת		ש"ח	
-3.5		5,654	סך הכל
-0.4		6,737	גברים
-8.0		4,497	נשים
מספר השכירים			
28,144			
אחוז השכירים המשתכרים עד שכר מינימום 41.9			
מדד אי-השוויון - שכירים (מדד גייני, 0 שוויון מלא) 0.3570			
מספר העצמאים 1,481			
הכנסה חודשית ממוצעת של עצמאי במשך השנה (ש"ח) 5,919			
אחוז שינוי ראלי לעומת שנה קודמת -8.2			
אחוז העצמאים המשתכרים עד מחצית השכר הממוצע 50.8			

מקבלי:	
638	דמי אבטלה - סך הכל (ממוצע חודשי)
304	מזה: גברים
3	הכשרה מקצועית
42	גיל ממוצע (לא כולל חיילים)
94	דמי אבטלה ממוצעים ליום (ש"ח)
7,725	קצבאות זקנה ושאריות
39.0	מזה: אחוז מקבלי השלמת הכנסה
4,295	גמלת הבטחת הכנסה (נפשות, במשך השנה)
1,553	גמלאות (סוף שנה): סיעוד
2,636	נכות כללית
348	ניידות
479	נכות מעבודה ותלויים
מבוטחים בקופות חולים	
70,953	סך הכל (סוף שנה)
62.0	באחוזים: כללית
20.8	מכבי
5.8	מאוחדת
11.4	לאומית

2010

לוד

חינוך

מים

תקבולים (אלפי מ"ק)		5,569
פחת (אלפי מ"ק)		1,265
אחוז הפחת מסך כל תקבולי המים צריכה, לפי ייעוד		22.7
אחוז מסך הכל	אלפי מ"ק	
100.0	4,304	סך הכל
94.4	4,062	עירונית
5.5	235	תעשייתית
0.2	7	חקלאית
צריכה עירונית, לפי ייעוד		
מ"ק לנפש	אחוז	אלפי מ"ק
57.7	100.0	4,062
44.1	76.4	3,104
2.4	4.2	172
2.5	4.3	173
0.1	0.2	7

תש"ע 2009/10	בתי ספר	כיתות	תלמידים	ממוצע תלמידים לכיתה
סך הכל	40	525	13,074	25
יסודי (כולל מיוחד)	27	370	8,939	24
על-יסודי	18	155	4,135	27
חטיבת ביניים	..	42	1,233	29
תיכון	16	113	2,902	26
זכאים לתעודת בגרות מבין תלמידי כיתות יב (אחוזים):				
סך הכל				37.5
עמדו בדרישות הסף של האוניברסיטאות				
				31.1

בנייה ודיוור

גמר בנייה	התחלת בנייה	שטח (אלפי מ"ר) - סך הכל
19.8	36.0	מזה: למגורים (אלפי מ"ר)
3.0	22.7	מספר דירות
17	188	מספר דירות למגורים לפי חיובי ארנונה
21,362		

תחבורה

כלי רכב מנועיים - סך הכל	39,509
מזה: מכוניות פרטיות	35,272
גיל ממוצע של מכונית פרטית (שנים)	4.1
תאונות דרכים עם נפגעים (ת"ד) - סך הכל	86
שיעור ל-1,000 תושבים	1.2
שיעור ל-1,000 כלי רכב	2.3

תשתיות ושירותים עירוניים

גמר	התחלה	סלילת כבישים חדשים, הרחבה ושיקום של כבישים אורך (ק"מ)
0.6	-	שטח (אלפי מ"ר)
5.0	-	הנחת צינורות: מים (ק"מ)
-	-	ביוב (ק"מ)
2.8	-	תיעול (ק"מ)
-	-	פסולת מוצקה ביתית, מסחרית וגזם (ק"ג ליום לנפש)
2.1		

נתוני ביצוע תקציב הרשות

הכנסות	אלפי ש"ח	% שינוי ראלי לעומת 2009	הוצאות	אלפי ש"ח	% שינוי ראלי לעומת 2009
סך כולל	387,099	-9.3	סך כולל	366,532	-14.5
תקציב רגיל - סך הכל	328,533	-4.4	תקציב רגיל - סך הכל	324,883	-5.0
מזה: לפי ייעוד			מזה: לפי ייעוד		
חינוך	64,876	-3.3	חינוך	79,913	0.3
רווחה	42,427	6.0	רווחה	58,587	4.9
מפעל מים	2,096	-28.0	רכישת מים	-	-
לפי מקור:			לפי סוג:		
עצמיות - סך הכל	177,169	1.1	עלות עבודה - סך הכל	114,506	1.6
מזה: ארנונה (גבייה)	130,409	6.7	מזה: חינוך	36,657	2.0
חינוך	4,373	-4.1	רווחה	12,188	2.8
רווחה	1,613	5.5	הוצאות לפעולות	82,330	7.3
השתתפות ממשלה - סך הכל	151,364	-10.2	פירעון מלוות	13,971	-5.4
מזה: מענק כללי	35,056	20.6	הוצאות מימון	2,009	-29.6
העברות והכנסות חד-פעמיות			העברות והוצאות חד-פעמיות		
לכיסוי גירעון מצטבר	2,020	-89.6	(כולל כיסוי גירעון מצטבר)	18,665	-59.2
מלווה לאיזון	-	-	כלליות, השתתפויות והעברות	93,402	4.8
תקציב בלתי רגיל - סך הכל	58,566	-29.4	תקציב בלתי רגיל - סך הכל	41,649	-52.1
מזה: השתתפות בעלים	-	-	עבודות פיתוח	38,908	-26.3
השתתפות משרדי ממשלה	37,532	7.9	העברת מלוות	-	..
מלוות	137	-99.5	אחר	2,741	-67.5

תקציבי עזר/גירעון בתקציב הרגיל (אלפי ש"ח)	3,650	מצטבר בסוף שנה	-57,691
שנתי	3,650		

**2010**

**לוד**

**מדד קומפקטיות 2006**

**מדד פריפריאליות 2004**

4	אשכול (מ-1 עד 10, 1 הגבוה ביותר):
8	דירוג (מ-1 עד 197, 1 הקומפקטי ביותר):

<input type="checkbox"/> פריפריאלית מאוד <input type="checkbox"/> פריפריאלית <input type="checkbox"/> בינונית <input type="checkbox"/> מרכזית <input checked="" type="checkbox"/> מרכזית מאוד	<b>רמת פריפריאליות:</b>  אשכול פריפריאליות: 8 (מ-1 עד 10, 10 המרכזי ביותר)
---	--

**גביית ארנונה למגורים - 2010**

48,785	סך הכל באלפי ש"ח
1.6	% שינוי ראלי לעומת 2009

**חיוב ארנונה לפי סוג נכס (2009 ו-2010)**

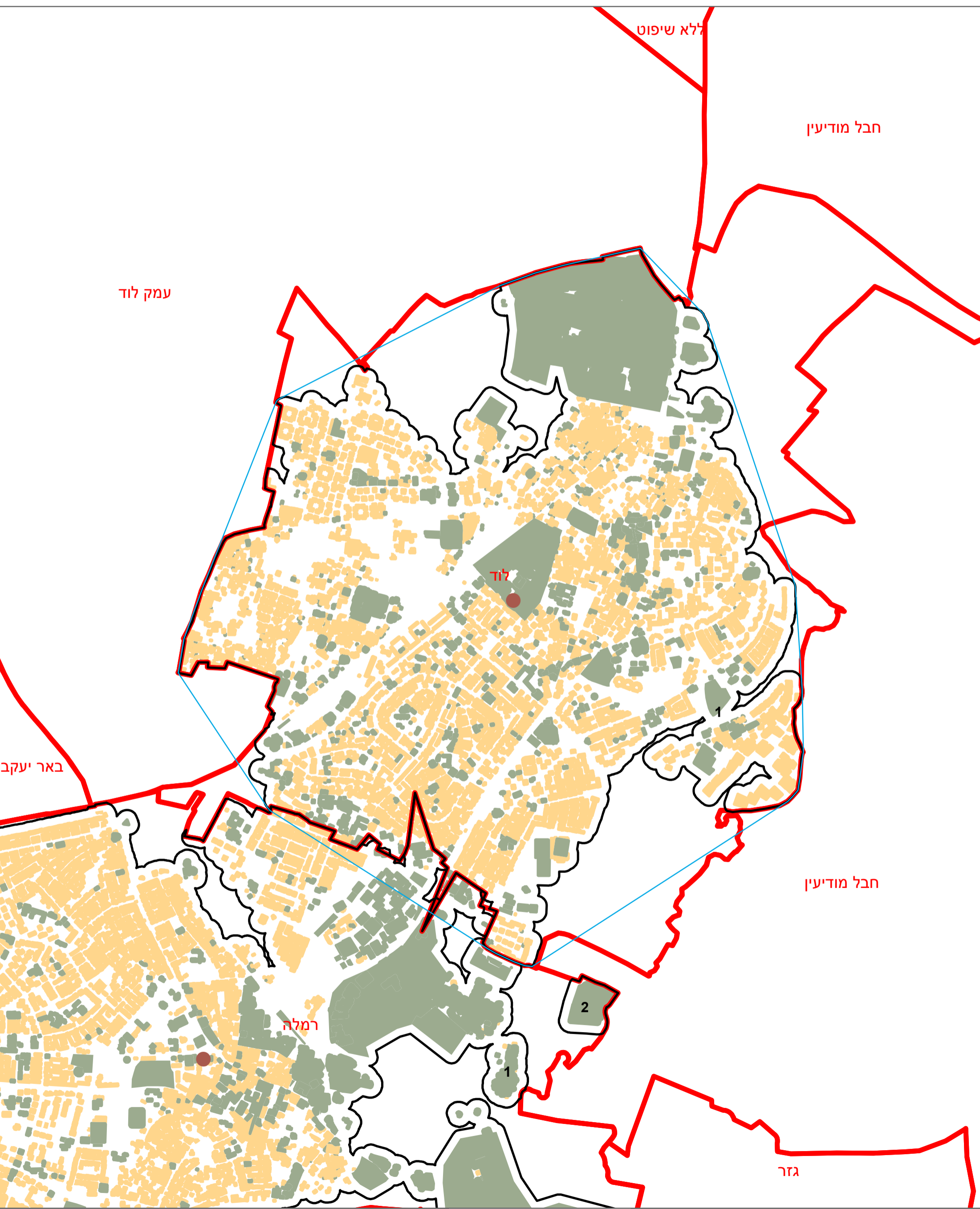
סה"כ חיוב באלפי ש"ח		שטחים באלפי מ"ר		סוג הנכס
2010	2009	2010	2009	
150,932	145,999	4,724.4	4,758.1	סך הכל
65,344	63,623	1,950.5	1,929.7	מגורים
25,884	24,219	166.4	158.9	עסקים
35,638	34,214	248.0	251.4	תעשייה ומלאכה
2,619	2,911	2.3	2.6	בנקים
-	-	-	-	בתי מלון
-	-	-	-	מוסדות ומבנים
2,956	3,053	71.6	76.5	חניונים
18,491	17,979	2,285.7	2,339.1	יתר סוגי נכס



מדינת ישראל  
משרד הפנים

# מרקם עירוני לוד (7000)

הלשכה המרכזית לסטטיסטיקה  
תחום מ"ג - גיאוגרפיה



עמק לוד

ללא שיפוט

חבל מודיעין

באר יעקב

חבל מודיעין

רמלה

גזר

\* הנתונים המוצגים במפה מעודכנים ל - 31.12.2006

הופק ועובד על ידי הממ"ג-הלשכה המרכזית לסטטיסטיקה, בהזמנת משרד הפנים, ירושלים, תשע"א  
© כל הזכויות שמורות

המפות הוכנו בקנה מידה המתאים להדפסה על גודל דף A3, הדפסה על גודל דף אחר תשנה את הקני"מ ועשויה לפגוע בדיוק המפה.

קנה מידה: 1:20,000

מקרא	
	גבול שיפוט
	שטח בנוי למגורים
	שטח בנוי לא למגורים
	מרכז גיאומטרי של מרקם מרכזי
	גבול מרקם ומספרו
	פוליגון מקיף