

2010

יאנוח-ג'ת

כללי

אחוזים	אלפים	קבוצת אוכלוסייה ודת
100.0	5.8	סך הכל
100.0		ערבים
0.1		מוסלמים
..		נוצרים
99.9		דרוזים

סמל: 1295 מחוז: הצפון

מעמד מוניציפלי: מועצה מקומית

מרחק מגבול מחוז תל אביב: 118.2 ק"מ

שנת קבלת מעמד מוניציפלי: 1990

מספר חברי מועצה: 9

סמל ושם ועדת תכנון ובנייה: 255 מעלה הגליל

רמה חברתית-כלכלית (10 הגבוה ביותר): 3

דמוגרפיה

אוכלוסייה סוף 2010 - סך הכל (אלפים) 5.8

גברים 2.9

נשים 2.9

יחס תלות (לא לפי תושבים בלתי תלויים) 912

התפלגות אוכלוסייה, לפי גיל ומין (אחוזים):

אחוז גידול האוכלוסייה (לעומת שנה קודמת) 1.9

לידות חי 138

פטירות 29

ריבוי טבעי - סך הכל 109

שיעור לאלף תושבים 2010-2009 19.1

פטירות תינוקות (ממוצע 2010-2006) 1

שיעור לאלף לידות חי 2010-2006 (10.9)

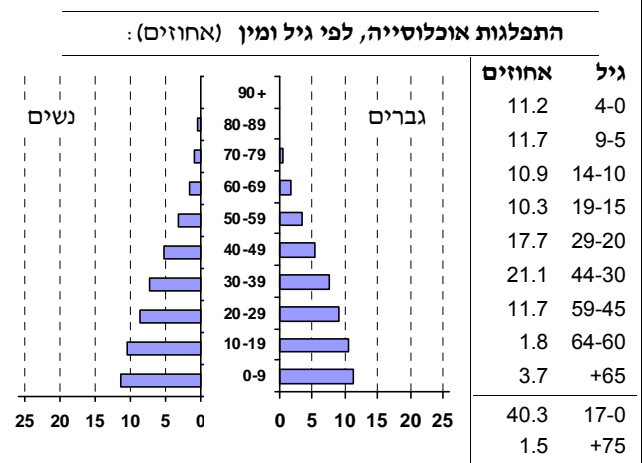
מאזן הגירה - סך הכל 1

אוכלוסייה סוף 2010 - סך הכל (אלפים) 5.8

גברים 2.9

נשים 2.9

יחס תלות (לא לפי תושבים בלתי תלויים) 912



הגירה פנימית, לפי מין וגיל

גיל				מין		סך הכל	
+65	64-30	29-15	עד 14	נשים	גברים		
-	8	24	4	24	12	36	נכנסים
-	10	21	6	25	12	37	יוצאים

שכר ורווחה

מקבלי קצבאות בגין ילדים (סוף שנה)				מספר ילדים במשפחה		סך הכל	משפחות ילדים
+5	4-3	2-1	0	2	3		
57	361	469	887	887	887	887	887
302	1,224	720	2,246	2,246	2,246	2,246	2,246
נתוני 2009							
שכר חודשי ממוצע של שכיר במשך השנה							
% שינוי ראלי לעומת שנה קודמת		ש"ח					
8.2		5,069	סך הכל				
8.9		6,683	גברים				
-2.3		2,831	נשים				
מספר השכירים							
1,628 מספר השכירים המשתייכים עד שכר מינימום 48.5							
0.3628 מדד אי-השוויון - שכירים (מדד גייני, 0 שוויון מלא)							
מספר העצמאים							
128 מספר העצמאים המשתייכים עד שכר מינימום 48.5							
4,034 הכנסה חודשית ממוצעת של עצמאי במשך השנה (ש"ח)							
-15.3 אחוז שינוי ראלי לעומת שנה קודמת							
73.4 אחוז העצמאים המשתייכים עד מחצית השכר הממוצע							
מקבלי:							
33 דמי אבטלה - סך הכל (ממוצע חודשי)							
22 מזה: גברים							
.. הכשרה מקצועית							
35 גיל ממוצע (לא כולל חיילים)							
86 דמי אבטלה ממוצעים ליום (ש"ח)							
208 קצבאות זקנה ושאירים							
15.9 מזה: אחוז מקבלי השלמת הכנסה							
156 גמלת הבטחת הכנסה (נפשות, במשך השנה)							
35 גמלאות (סוף שנה): סיעוד							
163 נכות כללית							
28 נידות							
36 נכות מעבודה ותלויים							
מבוטחים בקופות חולים							
5,595 סך הכל (סוף שנה)							
86.1 באחוזים: כללית							
13.4 מכבי							
0.2 מאוחדת							
0.3 לאומית							

2010

יאנוח-ג'ת

מים

צריכה עירונית, לפי ייעוד			482	תקבולים (אלפי מ"ק)	
			152	פחת (אלפי מ"ק)	
			31.5	אחוז הפחת מסך כל תקבולי המים	
			צריכה, לפי ייעוד		
מ"ק לנפש	אחוז	אלפי מ"ק	אחוז מסך הכל	אלפי מ"ק	סך הכל
57.4	100.0	330	100.0	330	עירונית
50.3	87.6	289	100.0	330	תעשייתית
-	-	-	-	-	חקלאית
-	-	-	-	-	
פסולת מוצקה ביתית, מסחרית וגזם (ק"ג ליום לנפש) ..			-	-	

בנייה ודירור

חינוך

גמר בנייה	התחלת בנייה	שטח (אלפי מ"ר) - סך הכל	ממוצע תלמידים לכיתה	תלמידים	כיתות	בתי ספר	תש"ע 2009/10
13.6	7.1	מזה: למגורים (אלפי מ"ר)	26	1,417	55	5	סך הכל
13.1	7.0	מספר דירות	23	781	34	3	יסודי (כולל מיוחד)
69	42	מספר דירות למגורים לפי חיובי ארנונה	30	636	21	..	על-יסודי
1,457			29	346	12	..	חטיבת ביניים
			32	290	9	..	תיכון
תחבורה			זכאים לתעודות בגרות מבין תלמידי כיתות יב (אחוזים):				
1,444		כלי רכב מנועיים - סך הכל	סך הכל				
1,145		מזה: מכוניות פרטיות	46.2				
10.0		גיל ממוצע של מכונית פרטית (שנים)	עמדו בדרישות הסף של האוניברסיטאות				
7		תאונות דרכים עם נפגעים (ת"ד) - סך הכל					
1.2		שיעור ל-1,000 תושבים					
5.0		שיעור ל-1,000 כלי רכב					

נתוני ביצוע תקציב הרשות

הוצאות	אלפי ש"ח	% שינוי ראלי לעומת 2009	הכנסות	אלפי ש"ח	% שינוי ראלי לעומת 2009
סך כולל	41,437	9.9	סך כולל	42,270	18.7
תקציב רגיל - סך הכל	36,438	8.3	תקציב רגיל - סך הכל	37,780	29.8
מזה: לפי ייעוד			מזה: לפי ייעוד		
חינוך	11,154	-7.1	חינוך	10,697	2.9
רווחה	3,187	10.2	רווחה	2,179	10.7
רכישת מים	81	..	מפעל מים	2,047	3.2
לפי סוג:			לפי מקור:		
עלות עבודה - סך הכל	13,685	-4.5	עצמיות - סך הכל	10,631	9.7
מזה: חינוך	6,984	-5.1	מזה: ארנונה (גבייה)	4,865	28.7
רווחה	657	3.8	חינוך	440	32.6
הוצאות לפעולות	3,406	-7.8	רווחה	4	29.8
פירעון מלוות	2,085	-18.1	השתתפות ממשלה - סך הכל	23,949	23.3
הוצאות מימון	423	-29.8	מזה: מענק כללי	7,239	21.0
העברות והוצאות חד-פעמיות (כולל כיסוי גירעון מצטבר)	1,987	1.3	העברות והכנסות חד-פעמיות לכיסוי גירעון מצטבר	170	-
כלליות, השתתפויות והעברות	14,852	41.3	מלווה לאיזון	3,200	-
תקציב בלתי רגיל - סך הכל	4,999	22.9	תקציב בלתי רגיל - סך הכל	4,490	-31.0
עבודות פיתוח	1,799	-41.0	מזה: השתתפות בעלים	-	-
העברת מלוות	3,200	-	השתתפות משרדי ממשלה	784	-79.9
אחר	-	..	מלוות	3,200	..
מצטבר בסוף שנה	-5,533		תקציבי שנת	1,342	
				-1,858	
			עודף/גירעון בתקציב הרגיל (אלפי ש"ח)		

2010

יאנוח-ג'ת

מדד קומפקטיות 2006

7	אשכול (מ-1 עד 10, 1 הגבוה ביותר):
1	דירוג (מ-1 עד 197, 1 הקומפקטי ביותר):

מדד פריפריאליות 2004

רמת פריפריאליות: פריפריאלית מאוד
 פריפריאלית
 בינונית
 מרכזית
 מרכזית מאוד

אשכול פריפריאליות: 4 (מ-1 עד 10, 10 המרכזי ביותר)

גביית ארנונה למגורים - 2010

4,318	סך הכל באלפי ש"ח
23.3	% שינוי ראלי לעומת 2009

חיוב ארנונה לפי סוג נכס (2009 ו-2010)

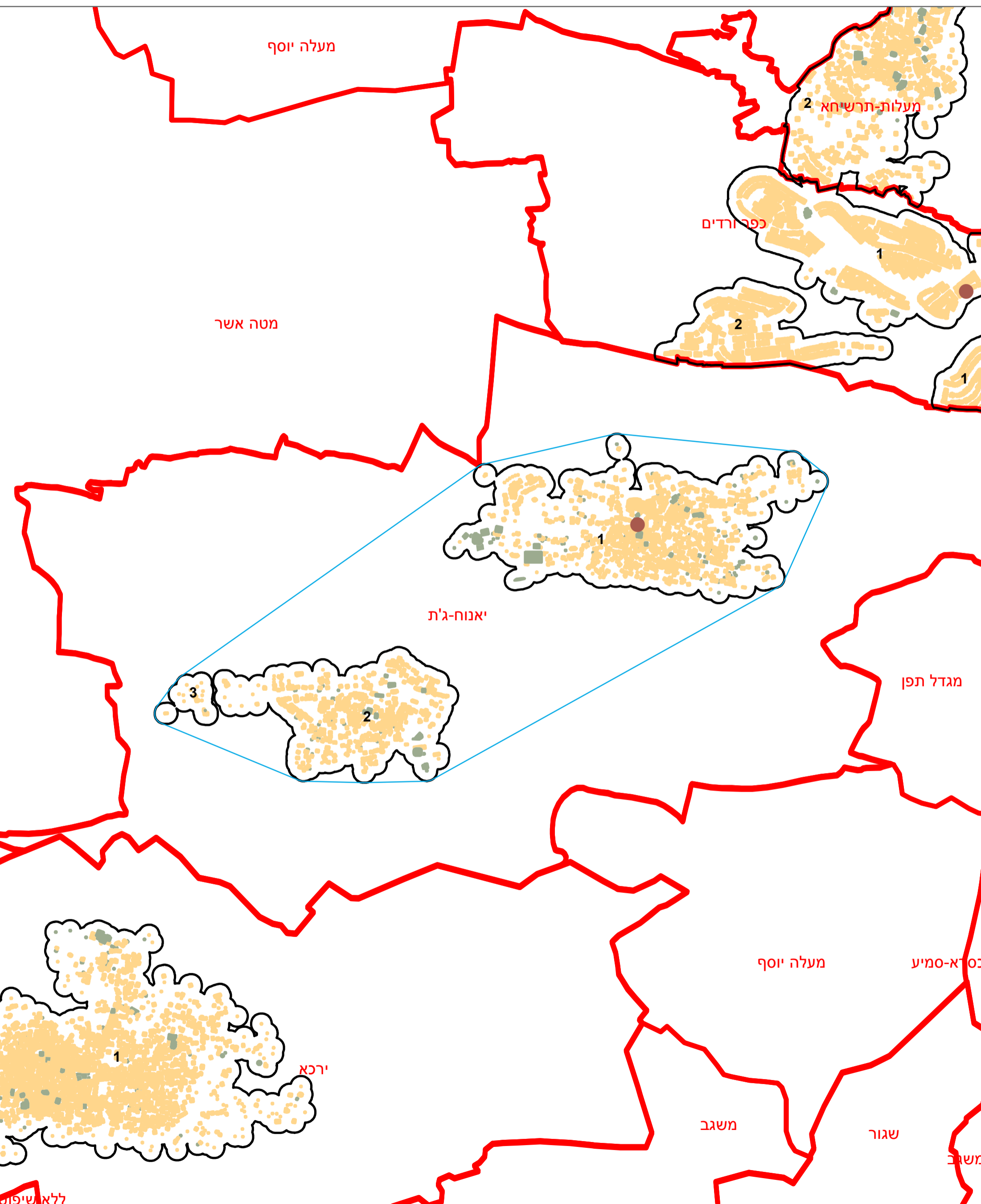
סה"כ חיוב באלפי ש"ח		שטחים באלפי מ"ר		סוג הנכס
2010	2009	2010	2009	
5,192	4,912	167.3	161.0	סך הכל
4,709	4,457	158.3	152.3	מגורים
272	252	5.0	4.7	עסקים
144	140	3.3	3.3	תעשייה ומלאכה
-	-	-	-	בנקים
-	-	-	-	בתי מלון
-	-	-	-	מוסדות ומבנים
-	-	-	-	חניונים
67	63	0.7	0.7	יתר סוגי נכס



מדינת ישראל
משרד הפנים

מרקם עירוני יאנוח-ג'ת (1295)

הלשכה המרכזית לסטטיסטיקה
תחום ממ"ג - גיאורפיה



* הנתונים המוצגים במפה מעודכנים ל - 31.12.2006

הופק ועובד על ידי הממ"ג-הלשכה המרכזית לסטטיסטיקה, בהזמנת משרד הפנים, ירושלים, תשע"א
כל הזכויות שמורות ©

המפות הוכנו בקנה מידה המתאים להדפסה על גודל דף A3, הדפסה על גודל דף אחר תשנה את הקני"מ ועשויה לפגוע בדיוק המפה.

קנה מידה: 1:20,000

מקרא	
	גבול שיפוט
	גבול מרקם ומספרו
	פוליגון מקיף
	שטח בנוי למגורים
	שטח בנוי לא למגורים
	מרכז גיאומטרי של מרקם מרכזי