

2010

כפר יאסיף

כללי

אחוזים	אלפים	קבוצת אוכלוסייה ודת
100.0	8.8	סך הכל
100.0		ערבים
44.3		מוסלמים
52.4		נוצרים
3.3		דרוזים

סמל: 0507 מחוז: הצפון
 מעמד מוניציפלי: מועצה מקומית
 מרחק מגבול מחוז תל אביב: 106.9 ק"מ
 שנת קבלת מעמד מוניציפלי: 1925
 מספר חברי מועצה: 10
 סמל ושם ועדת תכנון ובנייה: 252 הגליל המרכזי
 רמה חברתית-כלכלית (10 הגבוה ביותר): 4

דמוגרפיה

אחוז גידול האוכלוסייה (לעומת שנה קודמת) 0.9

לידות חי 132

פטירות 39

ריבוי טבעי - סך הכל 93

שיעור לאלף תושבים 2010-2009 10.6

פטירות תינוקות (ממוצע 2010-2006) 1

שיעור לאלף לידות חי 2010-2006 ..

מאזן הגירה - סך הכל 10

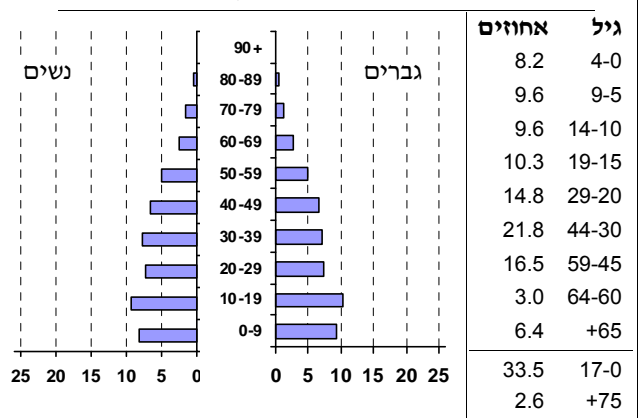
אוכלוסייה סוף 2010 - סך הכל (אלפים) 8.8

גברים 4.4

נשים 4.4

יחס תלות (לאחר תושבים בלתי תלויים) 785

התפלגות אוכלוסייה, לפי גיל ומין (אחוזים):



הגירה פנימית, לפי מין וגיל

גיל				מין		סך הכל	נכנסים
+65	64-30	29-15	עד 14	נשים	גברים		
..	31	60	36	85	43	128	נכנסים
..	46	50	27	72	52	124	יוצאים

שכר ורווחה

מקבלי קצבאות בגין ילדים (סוף שנה)

מספר ילדים במשפחה			סך הכל	משפחות ילדים
+5	4-3	2-1		
46	471	854	1,371	
240	1,531	1,305	3,076	

נתוני 2009

שכר חודשי ממוצע של שכיר במשך השנה

% שינוי ראלי לעומת שנה קודמת	ש"ח	סך הכל
-0.8	4,640	גברים
-2.5	5,096	נשים
2.8	4,092	

מספר השכירים 3,111

אחוז השכירים המשתכרים עד שכר מינימום 54.9

מדד אי-השוויון - שכירים (מדד גייני, 0 שוויון מלא) 0.3803

מספר העצמאים 484

הכנסה חודשית ממוצעת של עצמאי במשך השנה (ש"ח) 5,432

אחוז שינוי ראלי לעומת שנה קודמת -5.7

אחוז העצמאים המשתכרים עד מחצית השכר הממוצע 54.5

מקבלי:

דמי אבטלה - סך הכל (ממוצע חודשי) 67

מזה: גברים 39

הכשרה מקצועית ..

גיל ממוצע (לא כולל חיילים) 39

דמי אבטלה ממוצעים ליום (ש"ח) 97

קצבאות זקנה ושאירים 649

מזה: אחוז מקבלי השלמת הכנסה 14.2

גמלת הבטחת הכנסה (נפשות, במשך השנה) 856

גמלאות (סוף שנה): סיעוד 81

נכות כללית 380

ניידות 58

נכות מעבודה ותלויים 58

מבוטחים בקופות חולים

סך הכל (סוף שנה) 9,326

באחוזים: כללית 79.1

מכבי 7.1

מאוחדת 0.5

לאומית 13.3

2010

כפר יאסיף

מים

צריכה עירונית, לפי ייעוד			776	תקבולים (אלפי מ"ק)	
			143	פחת (אלפי מ"ק)	
			18.4	אחוז הפחת מסך כל תקבולי המים	
			צריכה, לפי ייעוד		
מ"ק לנפש	אחוז	אלפי מ"ק	סך הכל		
71.8	100.0	632	מזה: למגורים		
57.6	80.2	506	למוסדות הרשות		
2.9	4.0	26	לגינן ציבורי		
-	-	-	לבנייה		
1.7	2.4	15	פסולת מוצקה ביתית, מסחרית וגזם (ק"ג ליום לנפש) 2.3		
			100.0	633	סך הכל
			99.8	632	עירונית
			-	-	תעשייתית
			0.2	1	חקלאית

בנייה ודירור

חינוך

גמר בנייה	התחלת בנייה	שטח (אלפי מ"ר) - סך הכל	מזה: למגורים (אלפי מ"ר)	מספר דירות	מספר דירות למגורים לפי חיובי ארנונה	תש"ע 2009/10	בתי ספר	כיתות	תלמידים	ממוצע תלמידים לכיתה
14.5	19.1	12.0	14.8	64	72	סך הכל	4	69	2,035	29
						יסודי (כולל מיוחד)	..	43	1,261	29
						על-יסודי	..	26	774	30
						חטיבת ביניים	..	11	339	31
						תיכון	..	15	435	29
						זכאים לתעודות בגרות מבין תלמידי כיתות יב (אחוזים):				
						סך הכל	49.7			
						עמדו בדרישות הסף של האוניברסיטאות	41.9			

תחבורה

3,149	כלי רכב מנועיים - סך הכל
2,533	מזה: מכוניות פרטיות
9.4	גיל ממוצע של מכונית פרטית (שנים)
18	תאונות דרכים עם נפגעים (ת"ד) - סך הכל
2.1	שיעור ל-1,000 תושבים
5.8	שיעור ל-1,000 כלי רכב

נתוני ביצוע תקציב הרשות

הכנסות	אלפי ש"ח	% שינוי ראלי לעומת 2009	הוצאות	אלפי ש"ח	% שינוי ראלי לעומת 2009
סך כולל	49,700	4.0	סך כולל	48,222	-1.6
תקציב רגיל - סך הכל	45,818	7.1	תקציב רגיל - סך הכל	45,640	6.9
מזה: לפי ייעוד			מזה: לפי ייעוד		
חינוך	12,220	-2.3	חינוך	14,101	8.6
רווחה	3,054	27.8	רווחה	4,584	25.0
מפעל מים	2,270	-43.6	רכישת מים	450	-85.7
לפי מקור:			לפי סוג:		
עצמיות - סך הכל	19,388	7.7	עלות עבודה - סך הכל	17,610	-1.8
מזה: ארנונה (גבייה)	9,200	11.8	מזה: חינוך	9,191	-3.3
חינוך	37	-2.6	רווחה	1,211	13.4
רווחה	19	32.1	הוצאות לפעולות	7,424	-16.0
השתתפות ממשלה - סך הכל	26,430	6.6	פירעון מלוות	4,174	-3.2
מזה: מענק כללי	10,559	13.1	הוצאות מימון	3,247	115.5
העברות והכנסות חד-פעמיות לכיסוי גירעון מצטבר	-	-	העברות והוצאות חד-פעמיות (כולל כיסוי גירעון מצטבר)	75	-3.9
מלווה לאיזון	-	-	כלליות, השתתפויות והעברות	13,110	31.0
תקציב בלתי רגיל - סך הכל	3,882	-22.2	תקציב בלתי רגיל - סך הכל	2,582	-59.0
מזה: השתתפות בעלים	-	-	עבודות פיתוח	1,912	-40.1
השתתפות משרדי ממשלה	1,355	168.7	העברת מלוות	-	..
מלוות	14	-99.3	אחר	670	-42.0
עודף/גירעון בתקציב הרגיל (אלפי ש"ח)		178	מאזן בסוף שנה		-19,311
תקציבי שנתי		178			

2010

כפר יאסיף

מדד קומפקטיות 2006

מדד פריפריאליות 2004

1	אשכול (מ-1 עד 10, 1 הגבוה ביותר):
1	דירוג (מ-1 עד 197, 1 הקומפקטי ביותר):

רמת פריפריאליות: פריפריאלית מאוד
 פריפריאלית
 בינונית
 מרכזית
 מרכזית מאוד

אשכול פריפריאליות: 4 (מ-1 עד 10, 10 המרכזי ביותר)

גביית ארנונה למגורים - 2010

5,520	סך הכל באלפי ש"ח
-4.2	% שינוי ראלי לעומת 2009

חיוב ארנונה לפי סוג נכס (2009 ו-2010)

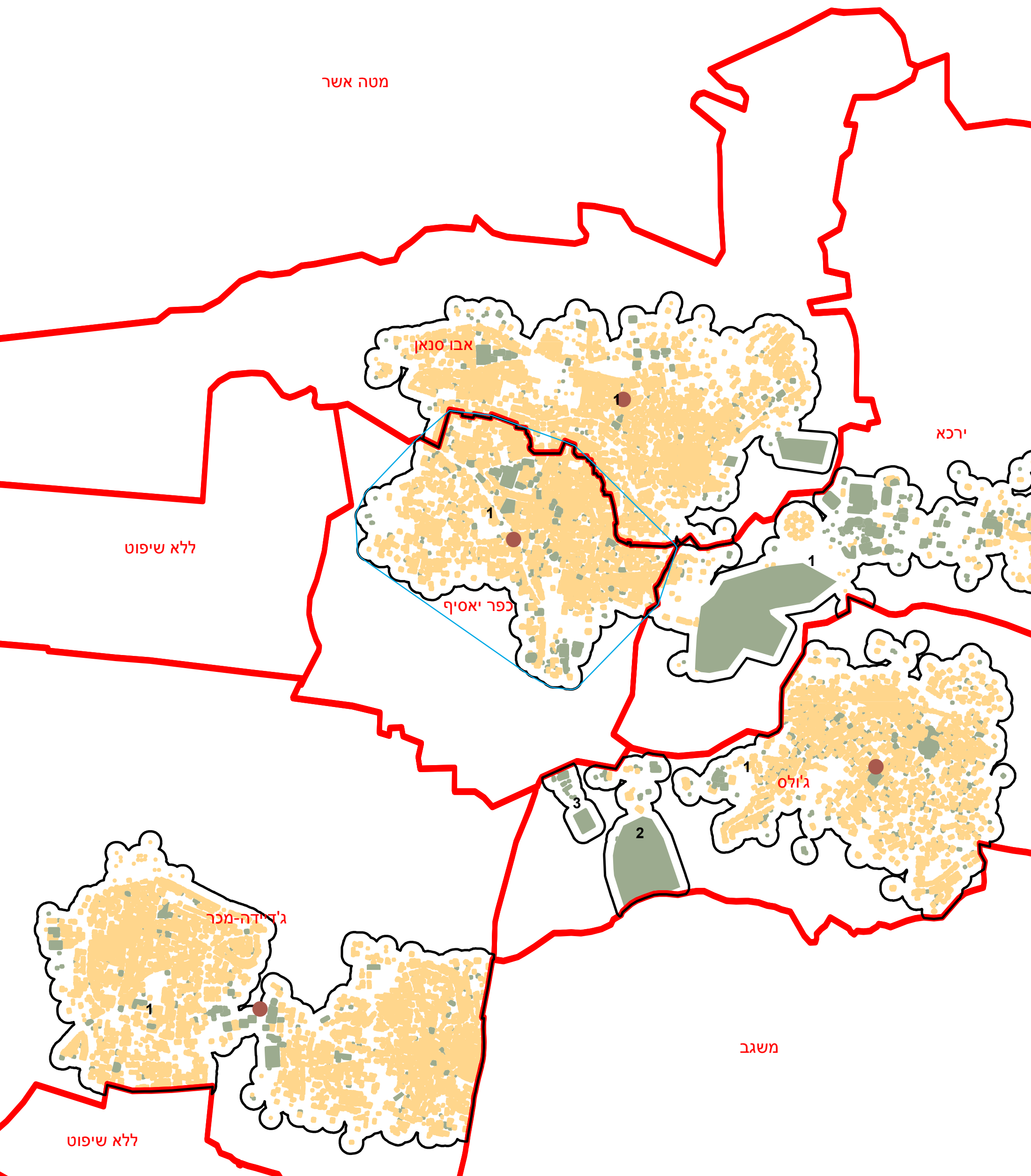
סה"כ חיוב באלפי ש"ח		שטחים באלפי מ"ר		סוג הנכס
2010	2009	2010	2009	
12,263	12,175	1,624.8	1,625.0	סך הכל
8,683	8,588	298.9	295.2	מגורים
2,597	2,517	44.1	44.0	עסקים
579	598	12.2	12.7	תעשייה ומלאכה
211	208	0.5	0.5	בנקים
-	-	-	-	בתי מלון
-	-	-	-	מוסדות ומבנים
85	154	3.0	2.7	חניונים
108	110	1,266.1	1,269.9	יתר סוגי נכס



מדינת ישראל
משרד הפנים

מרקם עירוני כפר יאסיף (507)

הלשכה המרכזית לסטטיסטיקה
תחום מ"ג - גיאוגרפיה



* הנתונים המוצגים במפה מעודכנים ל - 31.12.2006

הופק ועובד על ידי הממ"ג-הלשכה המרכזית לסטטיסטיקה, בהזמנת משרד הפנים, ירושלים, תשע"א
כל הזכויות שמורות ©

המפות הוכנו בקנה מידה המתאים להדפסה על גודל דף A3, הדפסה על גודל דף אחר תשנה את הקני"מ ועשויה לפגוע בדיוק המפה.

קנה מידה: 1:20,000

מקרא	
	גבול שיפוט
	גבול מרקם ומספרו
	פוליגון מקיף
	שטח בנוי למגורים
	שטח בנוי לא למגורים
	מרכז גיאומטרי של מרקם מרכזי