

2010

מעיליא

כללי

אחוזים	אלפים	קבוצת אוכלוסייה ודת
100.0	2.9	סך הכל
100.0		ערבים
0.1		מוסלמים
99.9		נוצרים
..		דרוזים

סמל: 0518 מחוז: הצפון
 מעמד מוניציפלי: מועצה מקומית
 מרחק מגבול מחוז תל אביב: 124.9 ק"מ
 שנת קבלת מעמד מוניציפלי: 1957
 מספר חברי מועצה: 7
 סמל ושם ועדת תכנון ובנייה: 258 מעלה נפתלי
 רמה חברתית-כלכלית (10 הגבוה ביותר): 6

דמוגרפיה

אחוז גידול האוכלוסייה (לעומת שנה קודמת) 1.6

לידות חי 43

פטירות 10

ריבוי טבעי - סך הכל 33

שיעור לאלף תושבים 2010-2009 11.5

פטירות תינוקות (ממוצע 2010-2006) 0

שיעור לאלף לידות חי 2010-2006 -

מאזן הגירה - סך הכל 7

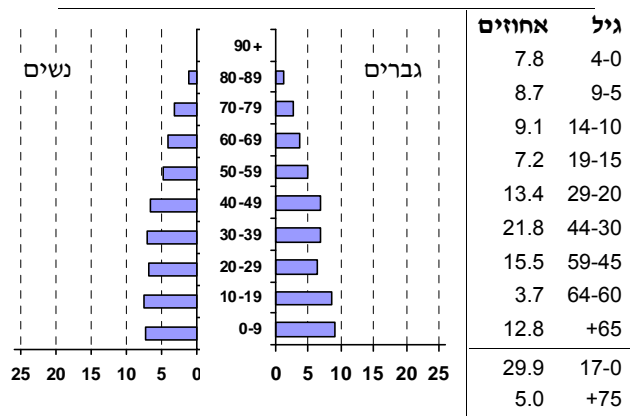
אוכלוסייה סוף 2010 - סך הכל (אלפים) 2.9

גברים 1.5

נשים 1.4

יחס תלות (לאחר תושבים בלתי תלויים) 840

התפלגות אוכלוסייה, לפי גיל ומין (אחוזים):



הגירה פנימית, לפי מין וגיל

גיל				מין		סך הכל	
+65	64-30	29-15	עד 14	נשים	גברים		
-	5	8	7	13	7	20	נכנסים
-	7	3	3	8	5	13	יוצאים

שכר ורווחה

מקבלי קצבאות בגין ילדים (סוף שנה)				מספר ילדים במשפחה		סך הכל	משפחות ילדים
+5	4-3	2-1	0	1	2+		
..	138	254	394	11	439	397	847
נתוני 2009							
שכר חודשי ממוצע של שכיר במשך השנה							
% שינוי ראלי לעומת שנה קודמת		ש"ח					
1.4		6,415	סך הכל				
-0.4		7,462	גברים				
4.2		5,380	נשים				
מספר השכירים							
1,086	אחוז השכירים המשתכרים עד שכר מינימום 42.3						
0.3867	מדד אי-השוויון - שכירים (מדד גייני, 0 שוויון מלא) 149						
מספר העצמאים							
6,584	הכנסה חודשית ממוצעת של עצמאי במשך השנה (ש"ח) -14.0						
אחוז שינוי ראלי לעומת שנה קודמת							
54.4	אחוז העצמאים המשתכרים עד מחצית השכר הממוצע						

מקבלי:

דמי אבטלה - סך הכל (ממוצע חודשי) 21

מזה: גברים 11

הכשרה מקצועית ..

גיל ממוצע (לא כולל חיילים) 38

דמי אבטלה ממוצעים ליום (ש"ח) 109

קצבאות זקנה ושאירים 395

מזה: אחוז מקבלי השלמת הכנסה 17.2

גמלת הבטחת הכנסה (נפשות, במשך השנה) 72

גמלאות (סוף שנה): סיעוד 53

נכות כללית 60

ניידות 14

נכות מעבודה ותלויים 22

מבוטחים בקופות חולים

סך הכל (סוף שנה) 2,929

באחוזים: כללית 84.9

מכבי 1.7

מאוחדת 2.8

לאומית 10.5

2010

מעיליא

מים

צריכה עירונית, לפי ייעוד			-	תקבולים (אלפי מ"ק)
			-	פחת (אלפי מ"ק)
			..	אחוז הפחת מסך כל תקבולי המים
				צריכה, לפי ייעוד
מ"ק לנפש	אחוז	אלפי מ"ק		
..	100.0	-	סך הכל	
..	..	-	מזה: למגורים	אחוז מסך הכל
..	..	-	למוסדות הרשות	
..	..	-	לגינון ציבורי	100.0
..	..	-	לבנייה	..
פסולת מוצקה ביתית, מסחרית וגזם (ק"ג ליום לנפש) 1.6			..	עירונית
			..	תעשייתית
			..	חקלאית

בנייה ודירור

חינוך

גמר בנייה	התחלת בנייה	שטח (אלפי מ"ר) - סך הכל	מזה: למגורים (אלפי מ"ר)	מספר דירות	ממוצע תלמידים לכיתה	תלמידים	כיתות	בתי ספר	תש"ע 2009/10
1.8	4.6	סך הכל	26	735	28	..	סך הכל		
1.4	3.6	מזה: למגורים (אלפי מ"ר)	24	434	18	..	יסודי (כולל מיוחד)		
4	16	מספר דירות	30	301	10	..	על-יסודי		
מספר דירות למגורים לפי חיובי ארנונה 779			-	-	-	-	חטיבת ביניים		
			30	301	10	..	תיכון		
			זכאים לתעודות בגרות מבין תלמידי כיתות יב (אחוזים):		
			סך הכל		
			עמדו בדרישות הסף של האוניברסיטאות		

תחבורה

1,154	כלי רכב מנועיים - סך הכל
857	מזה: מכוניות פרטיות
9.7	גיל ממוצע של מכונית פרטית (שנים)
-	תאונות דרכים עם נפגעים (ת"ד) - סך הכל
-	שיעור ל-1,000 תושבים
-	שיעור ל-1,000 כלי רכב

נתוני ביצוע תקציב הרשות

הכנסות	אלפי ש"ח	% שינוי ראלי לעומת 2009	הוצאות	אלפי ש"ח	% שינוי ראלי לעומת 2009
סך כולל	16,172	-3.4	סך כולל	17,003	-4.8
תקציב רגיל - סך הכל	15,133	2.1	תקציב רגיל - סך הכל	16,166	-0.1
מזה: לפי ייעוד			מזה: לפי ייעוד		
חינוך	1,363	-3.2	חינוך	2,005	-8.8
רווחה	1,930	67.3	רווחה	2,447	15.9
מפעל מים	-	-	רכישת מים	-	-
לפי מקור:			לפי סוג:		
עצמיות - סך הכל	5,972	4.6	עלות עבודה - סך הכל	5,780	-2.6
מזה: ארנונה (גבייה)	3,870	4.8	מזה: חינוך	904	6.4
חינוך	-	..	רווחה	1,180	17.6
רווחה	296	-	הוצאות לפעולות	2,619	27.2
השתתפות ממשלה - סך הכל	9,161	0.5	פירעון מלוות	1,623	-4.1
מזה: מענק כללי	5,933	4.2	הוצאות מימון	878	145.6
העברות והכנסות חד-פעמיות	-	..	העברות והוצאות חד-פעמיות (כולל כיסוי גירעון מצטבר)	1,646	-19.4
לכיסוי גירעון מצטבר	-	-	כלליות, השתתפויות והעברות	3,620	-11.6
מלווה לאיזון	-	-	תקציב בלתי רגיל - סך הכל	837	-50.1
תקציב בלתי רגיל - סך הכל	1,039	-45.7	עבודות פיתוח	819	-19.9
מזה: השתתפות בעלים	-	-	העברת מלוות	-	..
השתתפות משרדי ממשלה	559	-39.0	אחר	18	-87.2
מלוות	-	..			
עודף/גירעון בתקציב הרגיל (אלפי ש"ח)			מצטבר בסוף שנה		
תקציבי שנתי		-1,033	תקציבי שנתי		-1,033
		-1,033			-4,305

2010

מעיליא

מדד קומפקטיות 2006

מדד פריפריאליות 2004

3	אשכול (מ-1 עד 10, 1 הגבוה ביותר):
4	דירוג (מ-1 עד 197, 1 הקומפקטי ביותר):

רמת פריפריאליות:	<input type="checkbox"/>	פריפריאלית מאוד
	<input checked="" type="checkbox"/>	פריפריאלית
	<input type="checkbox"/>	בינונית
	<input type="checkbox"/>	מרכזית
	<input type="checkbox"/>	מרכזית מאוד
אשכול פריפריאליות: 4 (מ-1 עד 10, 10 המרכזי ביותר)		

גביית ארנונה למגורים - 2010

2,470	סך הכל באלפי ש"ח
4.2	% שינוי ראלי לעומת 2009

חיוב ארנונה לפי סוג נכס (2009 ו-2010)

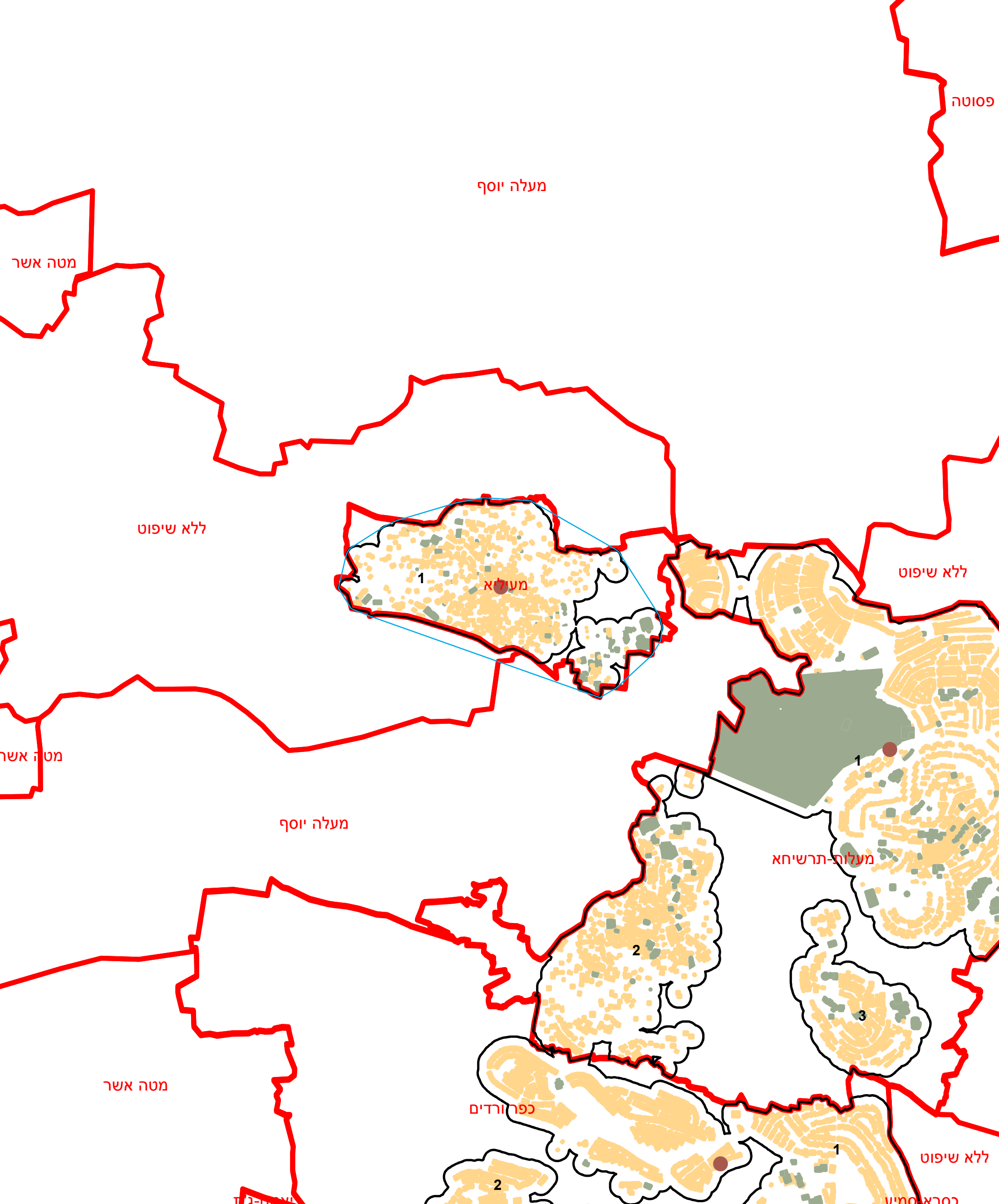
סה"כ חיוב באלפי ש"ח		שטחים באלפי מ"ר		סוג הנכס
2010	2009	2010	2009	
4,615	4,146	171.5	146.6	סך הכל
3,265	3,011	108.9	103.5	מגורים
635	510	10.3	8.9	עסקים
298	260	7.1	6.4	תעשייה ומלאכה
109	89	0.2	0.2	בנקים
11	5	0.3	0.2	בתי מלון
-	-	-	-	מוסדות ומבנים
-	-	-	-	חניונים
297	272	44.7	27.4	יתר סוגי נכס



מדינת ישראל
משרד הפנים

מרקם עירוני מעיליא (518)

הלשכה המרכזית לסטטיסטיקה
תחום מ"ג - גיאוגרפיה



* הנתונים המוצגים במפה מעודכנים ל - 31.12.2006
הופק ועובד על ידי הממ"ג-הלשכה המרכזית לסטטיסטיקה, בהזמנת משרד הפנים, ירושלים, תשע"א
כל הזכויות שמורות ©

המפות הוכנו בקנה מידה המתאים להדפסה על גודל דף A3, הדפסה על גודל דף אחר תשנה את הקני"מ ועשויה לפגוע בדיוק המפה.

קנה מידה: 1:20,000

מקרא		
שטח בנוי למגורים	■	גבול שיפוט
שטח בנוי לא למגורים	■	גבול מרקם ומספרו
מרכז גיאומטרי של מרקם מרכזי	●	פולגון מקיף