

2010

נחף

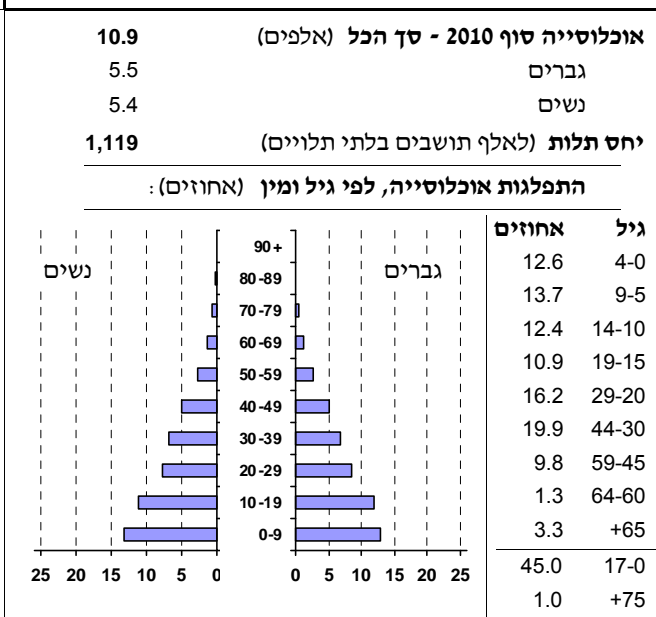
כללי

אחוזים	אלפים	קבוצת אוכלוסייה ודת
100.0	10.9	סך הכל
100.0		ערבים
99.9		מוסלמים

סמל: 0522 מחוז: הצפון
 מעמד מוניציפלי: מועצה מקומית
 מרחק מגבול מחוז תל אביב: 115.6 ק"מ
 שנת קבלת מעמד מוניציפלי: 1968
 מספר חברי מועצה: 9
 סמל ושם ועדת תכנון ובנייה: 260 בקעת בית הכרם
 רמה חברתית-כלכלית (10 הגבוה ביותר): 2

דמוגרפיה

2.0	אחוז גידול האוכלוסייה (לעומת שנה קודמת)
260	לידות חי
28	פטירות
232	ריבוי טבעי - סך הכל
21.4	שיעור לאלף תושבים 2010-2009
1	פטירות תינוקות (ממוצע 2010-2006)
(4.3)	שיעור לאלף לידות חי 2010-2006
-16	מאזן הגירה - סך הכל



הגירה פנימית, לפי מין וגיל

גיל				מין		סך הכל	
+65	64-30	29-15	עד 14	נשים	גברים		
-	22	26	30	43	35	78	נכנסים
-	18	45	32	64	31	95	יוצאים

שכר ורווחה

מקבלי קצבאות בגין ילדים (סוף שנה)				מספר ילדים במשפחה		סך הכל	משפחות ילדים
+5	4-3	2-1					
273	741	681	1,695				
1,493	2,568	1,054	5,115				
נתוני 2009							
שכר חודשי ממוצע של שכיר במשך השנה							
% שינוי ראלי לעומת שנה קודמת		ש"ח					
-2.9		3,992	סך הכל				
-1.0		4,665	גברים				
-4.1		2,704	נשים				
מספר השכירים							
3,133 אחוז השכירים המשתכרים עד שכר מינימום							
59.7 מדד אי-השוויון - שכירים (מדד גייני, 0 שוויון מלא)							
0.3508 מספר העצמאים							
306 הכנסה חודשית ממוצעת של עצמאי במשך השנה (ש"ח)							
4,430 אחוז שינוי ראלי לעומת שנה קודמת							
-0.9 אחוז העצמאים המשתכרים עד מחצית השכר הממוצע							
63.4							
מקבלי:							
דמי אבטלה - סך הכל (ממוצע חודשי) 50							
מזה: גברים 36							
הכשרה מקצועית ..							
גיל ממוצע (לא כולל חיילים) 38							
דמי אבטלה ממוצעים ליום (ש"ח) 100							
קצבאות זקנה ושאירים 375							
מזה: אחוז מקבלי השלמת הכנסה 23.7							
גמלת הבטחת הכנסה (נפשות, במשך השנה) 960							
גמלאות (סוף שנה): סיעוד 67							
נכות כללית 358							
ניידות 59							
נכות מעבודה ותלויים 45							
מבוטחים בקופות חולים							
סך הכל (סוף שנה) 11,279							
באחוזים: כללית 57.0							
מכבי 1.9							
מאוחדת 31.5							
לאומית 9.7							

2010

נחף

מים

צריכה עירונית, לפי ייעוד			655	תקבולים (אלפי מ"ק)	
			232	פחת (אלפי מ"ק)	
			35.5	אחוז הפחת מסך כל תקבולי המים	
			צריכה, לפי ייעוד		
מ"ק לנפש	אחוז	אלפי מ"ק	סך הכל	אלפי מ"ק	אחוז מסך הכל
38.2	100.0	418	סך הכל	422	100.0
33.8	88.5	370	מזה: למגורים	418	99.0
1.2	3.0	13	למוסדות הרשות	-	-
0.8	2.0	8	לגינן ציבורי	-	-
1.5	3.9	16	לבנייה	4	1.0
פסולת מוצקה ביתית, מסחרית וגזם (ק"ג ליום לנפש) 1.3					

בנייה ודיור

חינוך

גמר בנייה	התחלת בנייה	
9.2	12.5	שטח (אלפי מ"ר) - סך הכל
9.2	11.2	מזה: למגורים (אלפי מ"ר)
42	63	מספר דירות
1,849		מספר דירות למגורים לפי חיובי ארנונה

תש"ע 2009/10	בתי ספר	כיתות	תלמידים	ממוצע תלמידים לכיתה
סך הכל	6	112	3,129	28
יסודי (כולל מיוחד)	3	62	1,809	29
על-יסודי	5	50	1,320	26
חטיבת ביניים	..	26	744	29
תיכון	3	24	576	24
זכאים לתעודות בגרות מבין תלמידי כיתות יב (אחוזים):				
סך הכל	48.0			
עמדו בדרישות הסף של האוניברסיטאות				
	41.0			

תחבורה

כלי רכב מנועיים - סך הכל	2,397
מזה: מכוניות פרטיות	1,860
גיל ממוצע של מכונית פרטית (שנים)	11.4
תאונות דרכים עם נפגעים (ת"ד) - סך הכל	4
שיעור ל-1,000 תושבים	0.4
שיעור ל-1,000 כלי רכב	1.7

נתוני ביצוע תקציב הרשות

הכנסות	אלפי ש"ח	% שינוי ראלי לעומת 2009	הוצאות	אלפי ש"ח	% שינוי ראלי לעומת 2009
סך כולל	58,905	-12.3	סך כולל	61,974	-7.9
תקציב רגיל - סך הכל	47,217	-9.2	תקציב רגיל - סך הכל	47,188	-9.1
מזה: לפי ייעוד			מזה: לפי ייעוד		
חינוך	17,851	-4.7	חינוך	19,260	-1.3
רווחה	3,221	8.1	רווחה	4,214	6.9
מפעל מים	1,057	-63.3	רכישת מים	-	..
לפי מקור:			לפי סוג:		
עצמיות - סך הכל	10,209	-26.3	עלות עבודה - סך הכל	20,901	3.6
מזה: ארנונה (גבייה)	4,115	15.2	מזה: חינוך	13,214	7.7
חינוך	126	33.3	רווחה	982	11.4
רווחה	13	-29.7	הוצאות לפעולות	10,803	-18.0
השתתפות ממשלה - סך הכל	37,008	-3.0	פירעון מלוות	2,697	11.3
מזה: מענק כללי	10,223	21.4	הוצאות מימון	434	-35.4
העברות והכנסות חד-פעמיות לכיסוי גירעון מצטבר	2,170	-41.9	העברות והוצאות חד-פעמיות (כולל כיסוי גירעון מצטבר)	2,655	-47.9
מלווה לאיזון	-	-	כלליות, השתתפויות והעברות	9,698	-6.5
תקציב בלתי רגיל - סך הכל	11,688	-22.8	תקציב בלתי רגיל - סך הכל	14,786	-4.0
מזה: השתתפות בעלים	-	-	עבודות פיתוח	13,370	8.9
השתתפות משרדי ממשלה	5,592	51.9	העברת מלוות	1,350	-56.2
מלוות	1,350	-56.2	אחר	66	46.0

עודף/גירעון בתקציב הרגיל (אלפי ש"ח)	29	תקציבי	29	מצטבר בסוף שנה	-1,494
		שנתי			

2010

נחף

מדד קומפקטיות 2006

מדד פריפריאליות 2004

4	אשכול (מ-1 עד 10, 1 הגבוה ביותר):
9	דירוג (מ-1 עד 197, 1 הקומפקטי ביותר):

רמת פריפריאליות: פריפריאלית מאוד
 פריפריאלית
 בינונית
 מרכזית
 מרכזית מאוד

אשכול פריפריאליות: 4 (מ-1 עד 10, 10 המרכזי ביותר)

גביית ארנונה למגורים - 2010

3,375	סך הכל באלפי ש"ח
18.1	% שינוי ראלי לעומת 2009

חיוב ארנונה לפי סוג נכס (2009 ו-2010)

סה"כ חיוב באלפי ש"ח		שטחים באלפי מ"ר		סוג הנכס
2010	2009	2010	2009	
7,837	8,305	254.7	269.6	סך הכל
6,527	7,009	217.7	232.8	מגורים
920	920	15.6	16.1	עסקים
249	245	4.3	4.3	תעשייה ומלאכה
21	-	0.1	-	בנקים
-	-	-	-	בתי מלון
-	-	-	-	מוסדות ומבנים
7	3	0.4	0.4	חניונים
113	128	16.5	15.9	יתר סוגי נכס

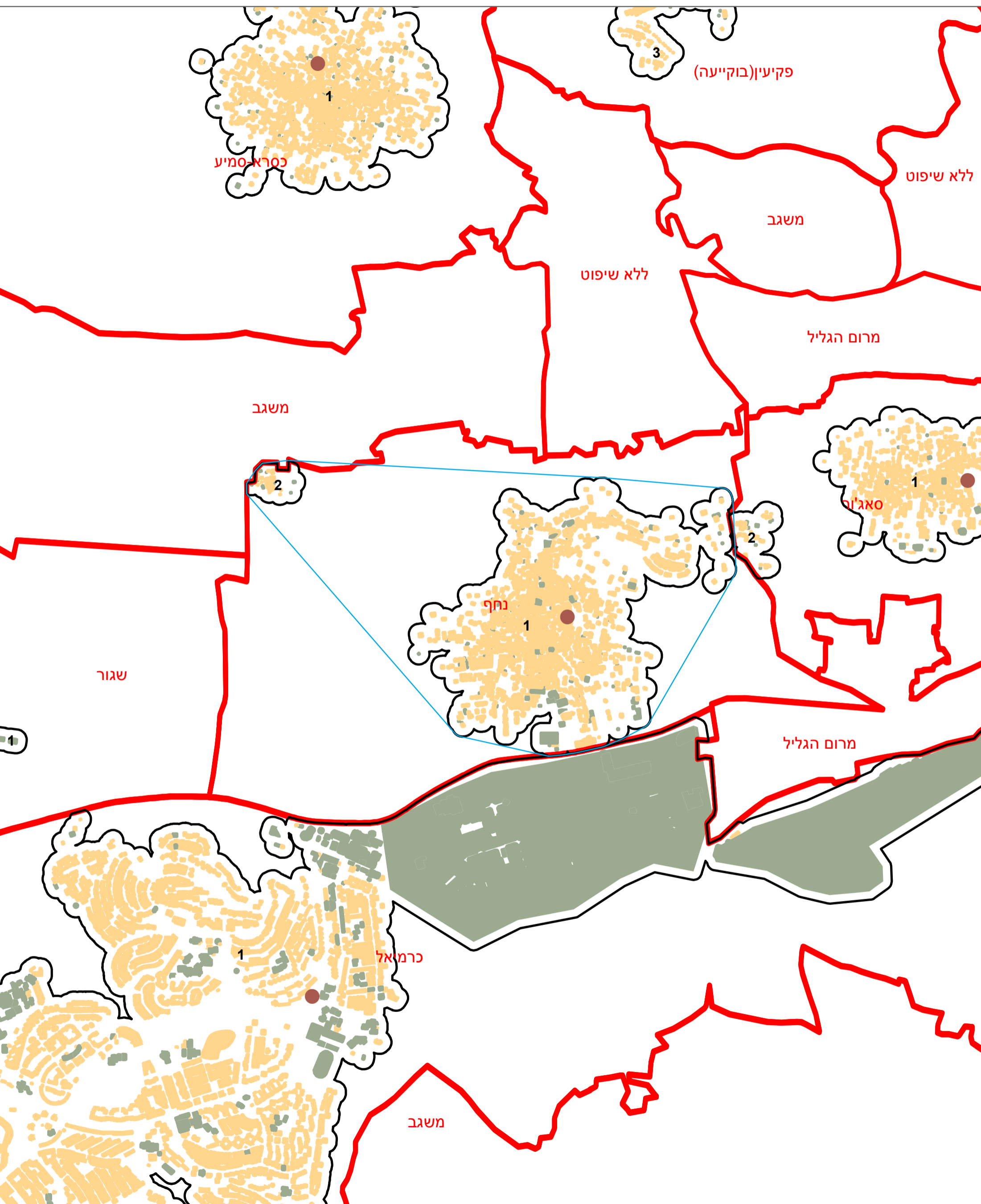


מדינת ישראל
משרד הפנים

מרקם עירוני

נחף (522)

הלשכה המרכזית לסטטיסטיקה
תחום ממ"ג - גיאוגרפיה



* הנתונים המוצגים במפה מעודכנים ל - 31.12.2006

הופק ועובד על ידי הממ"ג-הלשכה המרכזית לסטטיסטיקה, בהזמנת משרד הפנים, ירושלים, תשע"א
כל הזכויות שמורות ©

המפות הוכנו בקנה מידה המתאים להדפסה על גודל דף A3, הדפסה על גודל דף אחר תשנה את הקני"מ ועשויה לפגוע בדיוק המפה.

קנה מידה: 1:20,000

מקרא	
	שטח בנוי למגורים
	שטח בנוי לא למגורים
	מרכז גיאומטרי של מרקם מרכזי
	גבול שיפוט
	גבול מרקם ומספרו
	פוליגון מקיף