

2010

עראבה

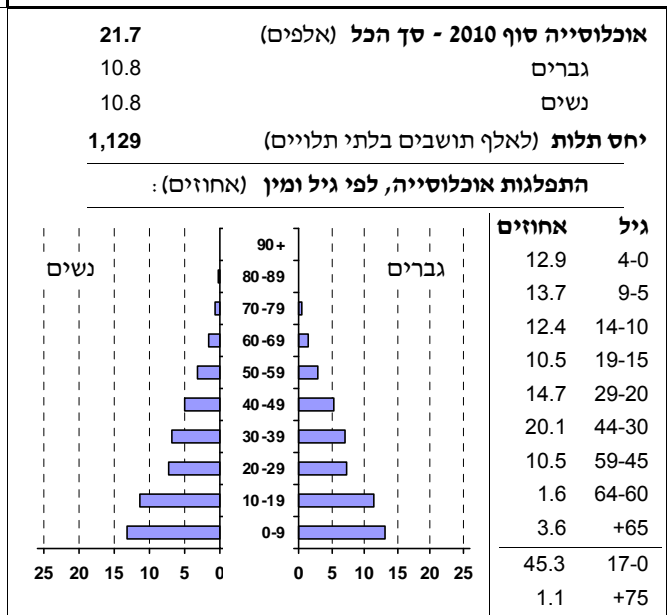
כללי

אחוזים	אלפים	קבוצת אוכלוסייה ודת
100.0	21.7	סך הכל
100.0		ערבים
98.8		מוסלמים

סמל: 0531 **מחוז:** הצפון
מעמד מוניציפלי: מועצה מקומית
מרחק מגבול מחוז תל אביב: 109.1 ק"מ
שנת קבלת מעמד מוניציפלי: 1965
מספר חברי מועצה: 13
סמל ושם ועדת תכנון ובנייה: 262 לב הגליל
רמה חברתית-כלכלית (10 הגבוה ביותר): 2

דמוגרפיה

2.4	אחוז גידול האוכלוסייה (לעומת שנה קודמת)
551	לידות חי
60	פטירות
491	ריבוי טבעי - סך הכל
22.9	שיעור לאלף תושבים 2010-2009
3	פטירות תינוקות (ממוצע 2010-2006)
(5.7)	שיעור לאלף לידות חי 2010-2006
12	מאזן הגירה - סך הכל



הגירה פנימית, לפי מין וגיל

גיל				מין		סך הכל	
+65	64-30	29-15	עד 14	נשים	גברים		
..	32	71	44	104	44	148	נכנסים
-	42	60	38	99	41	140	יוצאים

שכר ורווחה

מקבלי קצבאות בגין ילדים (סוף שנה)				מקבלי:	
מספר ילדים במשפחה				דמי אבטלה - סך הכל (ממוצע חודשי)	
+5	4-3	2-1	סך הכל	129	מזה: גברים
411	1,484	1,569	3,464	86	הכשרה מקצועית
2,253	5,075	2,454	9,782	40	גיל ממוצע (לא כולל חיילים)
נתוני 2009				102	דמי אבטלה ממוצעים ליום (ש"ח)
שכר חודשי ממוצע של שכיר במשך השנה				835	קצבאות זקנה ושאימים
% שינוי ראלי לעומת שנה קודמת		ש"ח		30.2	מזה: אחוז מקבלי השלמת הכנסה
-3.2	4,326	סך הכל		3,134	גמלת הבטחת הכנסה (נפשות, במשך השנה)
-4.2	4,801	גברים		179	גמלאות (סוף שנה): סיעוד
-1.4	3,422	נשים		571	נכות כללית
5,490	מספר השכירים			80	ניידות
56.6	אחוז השכירים המשתכרים עד שכר מינימום			88	נכות מעבודה ותלויים
0.3427	מדד אי-השוויון - שכירים (מדד גיני, 0 שוויון מלא)			מבוטחים בקופות חולים	
688	מספר העצמאים			22,050	סך הכל (סוף שנה)
6,095	הכנסה חודשית ממוצעת של עצמאי במשך השנה (ש"ח)			53.3	באחוזים: כללית
-8.1	אחוז שינוי ראלי לעומת שנה קודמת			0.1	מכבי
49.7	אחוז העצמאים המשתכרים עד מחצית השכר הממוצע			15.3	מאוחדת
				31.4	לאומית

2010

עראבה

מים

צריכה עירונית, לפי ייעוד			1,872	תקבולים (אלפי מ"ק)	
			882	פחת (אלפי מ"ק)	
			47.1	אחוז הפחת מסך כל תקבולי המים	
			צריכה, לפי ייעוד		
מ"ק לנפש	אחוז	אלפי מ"ק	סך הכל		
44.6	100.0	966	מזה: למגורים		
39.9	89.6	865	למוסדות הרשות		
1.6	3.6	35	לגינן ציבורי		
0.1	0.3	3	לבנייה		
0.2	0.5	5	פסולת מוצקה ביתית, מסחרית וגזם (ק"ג ליום לנפש) 1.4		
			100.0	990	סך הכל
			97.6	966	עירונית
			1.2	12	תעשייתית
			1.2	12	חקלאית

בנייה ודיור

חינוך

גמר בנייה	התחלת בנייה	שטח (אלפי מ"ר) - סך הכל	ממוצע תלמידים לכיתה	כיתות	בתי ספר	תש"ע 2009/10
40.4	17.1	מזה: למגורים (אלפי מ"ר)	29	5,912	202	10
32.5	16.3	מספר דירות	29	3,564	122	7
159	75	מספר דירות למגורים לפי חיובי ארנונה	29	2,348	80	6
4,565			31	1,429	46	3
			27	919	34	3
תחבורה			זכאים לתעודות בגרות מבין תלמידי כיתות יב (אחוזים):			
כלי רכב מנועיים - סך הכל			סך הכל			
מזה: מכוניות פרטיות			46.7			
גיל ממוצע של מכונית פרטית (שנים)			עמדו בדרישות הסף של האוניברסיטאות			
10.1			37.1			
תאונות דרכים עם נפגעים (ת"ד) - סך הכל						
17						
שיעור ל-1,000 תושבים						
0.8						
שיעור ל-1,000 כלי רכב						
3.2						

נתוני ביצוע תקציב הרשות

הכנסות	אלפי ש"ח	% שינוי ראלי לעומת 2009	הוצאות	אלפי ש"ח	% שינוי ראלי לעומת 2009
סך כולל	98,565	0.5	סך כולל	98,436	-0.9
תקציב רגיל - סך הכל	84,826	-5.5	תקציב רגיל - סך הכל	84,713	-8.5
מזה: לפי ייעוד			מזה: לפי ייעוד		
חינוך	36,059	1.4	חינוך	37,615	-1.4
רווחה	6,104	27.5	רווחה	9,487	11.0
מפעל מים	4,234	-45.6	רכישת מים	-	..
לפי מקור:			לפי סוג:		
עצמיות - סך הכל	24,291	-19.6	עלות עבודה - סך הכל	38,251	0.0
מזה: ארנונה (גבייה)	10,144	4.2	מזה: חינוך	23,560	-0.1
חינוך	32	-74.5	רווחה	2,779	9.0
רווחה	28	147.8	הוצאות לפעולות	15,343	-41.4
השתתפות ממשלה - סך הכל	60,535	1.7	פירעון מלוות	2,357	-0.7
מזה: מענק כללי	15,649	-11.8	הוצאות מימון	525	-2.1
העברות והכנסות חד-פעמיות לכיסוי גירעון מצטבר	-	-	העברות והוצאות חד-פעמיות (כולל כיסוי גירעון מצטבר)	9,476	30.6
מלווה לאיזון	-	-	כלליות, השתתפויות והעברות	18,761	3.9
תקציב בלתי רגיל - סך הכל	13,739	64.3	תקציב בלתי רגיל - סך הכל	13,723	105.1
מזה: השתתפות בעלים	-	-	עבודות פיתוח	12,025	114.9
השתתפות משרדי ממשלה	7,461	17.9	העברת מלוות	-	-
מלוות	9	-97.9	אחר	1,698	55.1
עודף/גירעון בתקציב הרגיל (אלפי ש"ח)		113	מאזן בסוף שנה		-9,466
תקציבי שנתי		113			

2010

עראבה

מדד קומפקטיות 2006

מדד פריפריאליות 2004

3	אשכול (מ-1 עד 10, 1 הגבוה ביותר):
5	דירוג (מ-1 עד 197, 1 הקומפקטי ביותר):

רמת פריפריאליות: פריפריאלית מאוד
 פריפריאלית
 בינונית
 מרכזית
 מרכזית מאוד

אשכול פריפריאליות: 4 (מ-1 עד 10, 10 המרכזי ביותר)

גביית ארנונה למגורים - 2010

6,066	סך הכל באלפי ש"ח
131.8	% שינוי ראלי לעומת 2009

חיוב ארנונה לפי סוג נכס (2009 ו-2010)

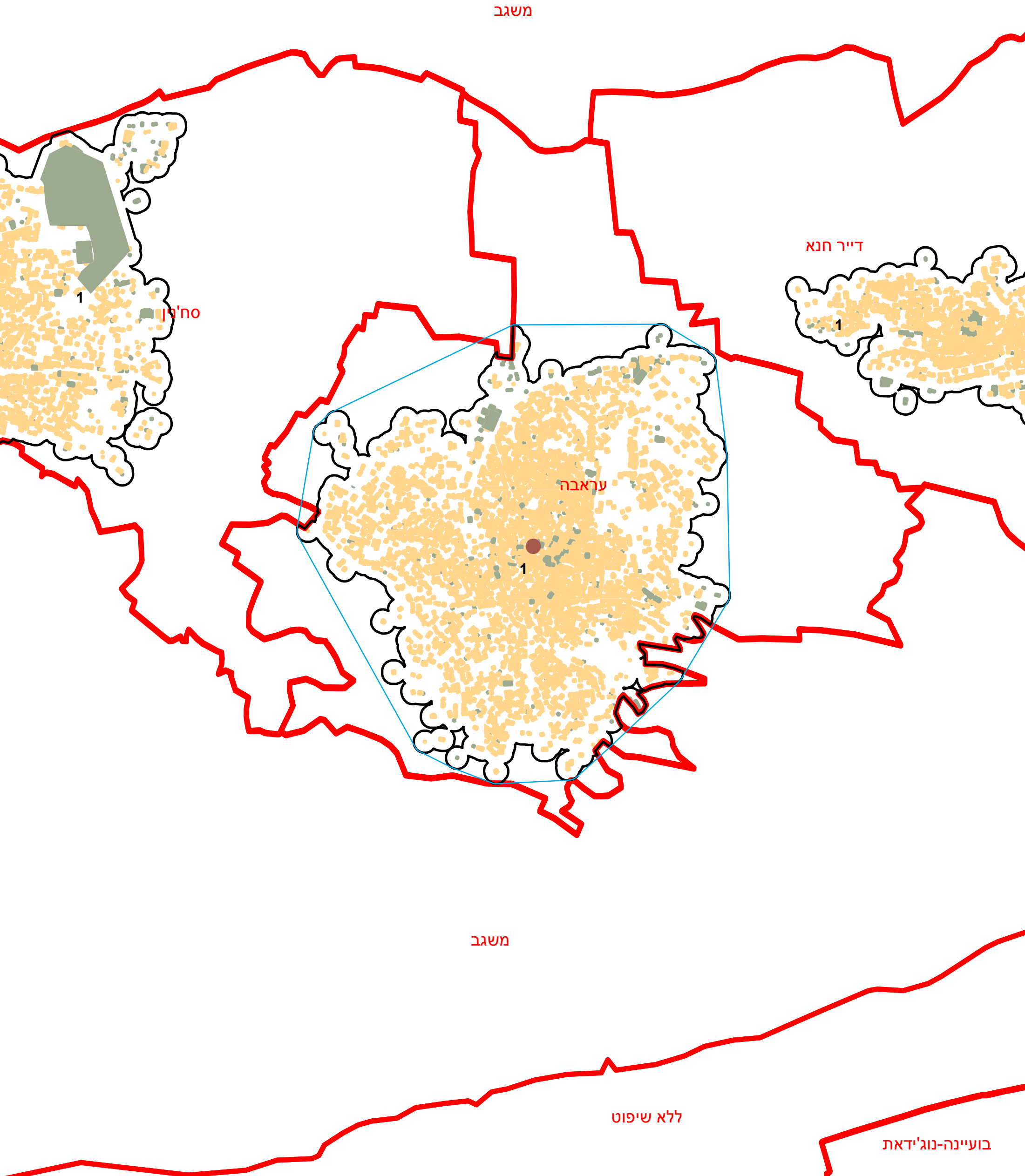
סה"כ חיוב באלפי ש"ח		שטחים באלפי מ"ר		סוג הנכס
2010	2009	2010	2009	
18,319	16,350	2,276.8	2,290.0	סך הכל
14,581	13,648	493.1	469.2	מגורים
1,642	1,625	28.2	28.5	עסקים
603	87	10.9	2.4	תעשייה ומלאכה
214	210	0.5	0.5	בנקים
-	-	-	-	בתי מלון
709	155	2.2	1.6	מוסדות ומבנים
-	-	-	-	חניונים
571	624	1,741.9	1,787.9	יתר סוגי נכס



מדינת ישראל
משרד הפנים

מרקם עירוני עראבה (531)

הלשכה המרכזית לסטטיסטיקה
תחום ממ"ג - גיאוגרפיה



* הנתונים המוצגים במפה מעודכנים ל - 31.12.2006

הופק ועובד על ידי הממ"ג-הלשכה המרכזית לסטטיסטיקה, בהזמנת משרד הפנים, ירושלים, תשע"א
כל הזכויות שמורות ©

המפות הוכנו בקנה מידה המתאים להדפסה על גודל דף A3, הדפסה על גודל דף אחר תשנה את הקני"מ ועשויה לפגוע בדיוק המפה.

קנה מידה: 1:20,000

מקרא	
	שטח בנוי למגורים
	שטח בנוי לא למגורים
	מרכז גיאומטרי של מרקם מרכזי
	גבול שיפוט
	גבול מרקם ומספרו
	פוליגון מקיף