

2010

ראמה

כללי

אחוזים	אלפים	קבוצת אוכלוסייה ודת
100.0	7.3	סך הכל
100.0		ערבים
17.8		מוסלמים
50.8		נוצרים
31.4		דרוזים

סמל: 0543 **מחוז:** הצפון
מעמד מוניציפלי: מועצה מקומית
מרחק מגבול מחוז תל אביב: 119.8 ק"מ
שנת קבלת מעמד מוניציפלי: 1954
מספר חברי מועצה: 9
סמל ושם ועדת תכנון ובנייה: 260 בקעת בית הכרם
רמה חברתית-כלכלית (10 הגבוה ביותר): 4

דמוגרפיה

אחוז גידול האוכלוסייה (לעומת שנה קודמת) 2010: 0.5

לידות חי: 130

פטירות: 34

ריבוי טבעי - סך הכל: 96

שיעור לאלף תושבים 2010-2009: 13.2

פטירות תינוקות (ממוצע 2010-2006): 0

שיעור לאלף לידות חי 2010-2006: ..

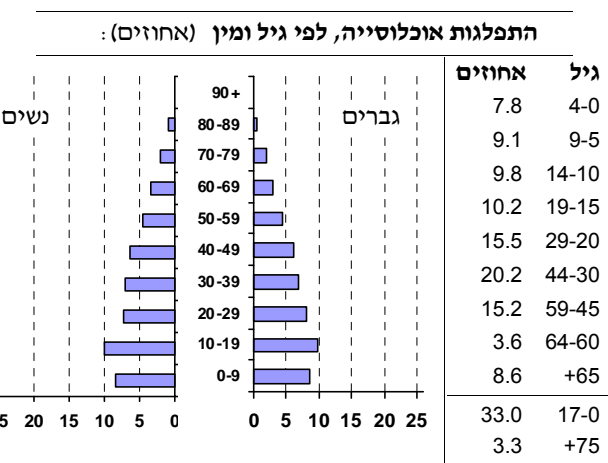
מאזן הגירה - סך הכל: -59

אוכלוסייה סוף 2010 - סך הכל (אלפים): 7.3

גברים: 3.6

נשים: 3.7

יחס תלות (לאחר תושבים בלתי תלויים): 837



הגירה פנימית, לפי מין וגיל

גיל				מין		סך הכל	
+65	64-30	29-15	עד 14	נשים	גברים		
..	20	29	14	49	16	65	נכנסים
..	32	53	38	66	58	124	יוצאים

שכר ורווחה

מקבלי קצבאות בגין ילדים (סוף שנה)				מקבלי:	
מספר ילדים במשפחה			סך הכל	דמי אבטלה - סך הכל (ממוצע חודשי)	מזה: גברים
+5	4-3	2-1			
70	414	660	1,144	..	הכשרה מקצועית
383	1,374	1,020	2,777	38	גיל ממוצע (לא כולל חיילים)
נתוני 2009					
שכר חודשי ממוצע של שכיר במשך השנה					
% שינוי ראלי לעומת שנה קודמת		ש"ח	סך הכל	103	704
2.1	4,995	גברים			
3.4	5,787	נשים			
0.9	4,041		19.2	מזה: אחוז מקבלי השלמת הכנסה	
מספר השכירים					
2,490					
52.1 אחוז השכירים המשתכרים עד שכר מינימום					
מדד אי-השוויון - שכירים (מדד גייני, 0 שוויון מלא)					
0.3829					
מספר העצמאים					
303					
הכנסה חודשית ממוצעת של עצמאי במשך השנה (ש"ח)					
5,107					
-8.9 אחוז שינוי ראלי לעומת שנה קודמת					
אחוז העצמאים המשתכרים עד מחצית השכר הממוצע					
57.1					
מבוססים בקופות חולים					
7,785					
סך הכל (סוף שנה)					
65.0 באחוזים: כללית					
15.4 מכבי					
11.2 מאוחדת					
8.4 לאומית					

2010

ראמה

מים

צריכה עירונית, לפי ייעוד			795	תקבולים (אלפי מ"ק)	
			401	פחת (אלפי מ"ק)	
			50.5	אחוז הפחת מסך כל תקבולי המים	
			צריכה, לפי ייעוד		
מ"ק לנפש	אחוז	אלפי מ"ק	סך הכל		
54.0	100.0	393	מזה: למגורים		
45.8	84.7	333	למוסדות הרשות		
1.6	3.0	12	לגינן ציבורי		
-	-	-	לבנייה		
0.5	1.0	4	פסולת מוצקה ביתית, מסחרית וגזם (ק"ג ליום לנפש) 1.3		
			100.0	394	סך הכל
			99.8	393	עירונית
			-	-	תעשייתית
			0.2	1	חקלאית

בנייה ודירור

חינוך

גמר בנייה	התחלת בנייה	שטח (אלפי מ"ר) - סך הכל	ממוצע תלמידים לכיתה	תלמידים	כיתות	בתי ספר	תש"ע 2009/10
4.4	6.0	מזה: למגורים (אלפי מ"ר)	28	2,351	84	5	סך הכל
4.4	6.0	מספר דירות	27	1,102	41	..	יסודי (כולל מיוחד)
25	30	מספר דירות למגורים לפי חיובי ארנונה	29	1,249	43	4	על-יסודי
1,786			28	392	14	..	חטיבת ביניים
תחבורה			30	857	29	3	תיכון
כלי רכב מנועיים - סך הכל			זכאים לתעודות בגרות מבין תלמידי כיתות יב (אחוזים):				
מזה: מכונות פרטיות			סך הכל				
גיל ממוצע של מכונית פרטית (שנים)			עמדו בדרישות הסף של האוניברסיטאות				
תאונות דרכים עם נפגעים (ת"ד) - סך הכל							
שיעור ל-1,000 תושבים							
שיעור ל-1,000 כלי רכב							

נתוני ביצוע תקציב הרשות

הוצאות	אלפי ש"ח	% שינוי ראלי לעומת 2009	הכנסות	אלפי ש"ח	% שינוי ראלי לעומת 2009
סך כולל	47,026	-8.8	סך כולל	36,912	-0.1
תקציב רגיל - סך הכל	43,360	-3.1	תקציב רגיל - סך הכל	34,205	16.6
מזה: לפי ייעוד			מזה: לפי ייעוד		
חינוך	11,831	2.2	חינוך	10,248	10.8
רווחה	3,850	-3.2	רווחה	2,837	1.8
רכישת מים	1,278	-61.9	מפעל מים	1,733	25.6
לפי סוג:			לפי מקור:		
עלות עבודה - סך הכל	18,061	7.3	עצמיות - סך הכל	12,543	41.5
מזה: חינוך	9,677	11.9	מזה: ארנונה (גבייה)	4,368	24.0
רווחה	1,214	-16.3	חינוך	117	-39.7
הוצאות לפעולות	6,944	-12.0	רווחה	-	-
פירעון מלוות	2,044	3.6	השתתפות ממשלה - סך הכל	21,662	5.8
הוצאות מימון	3,402	153.2	מזה: מענק כללי	8,090	-2.5
העברות והוצאות חד-פעמיות (כולל כיסוי גירעון מצטבר)	3,392	-58.3	העברות והכנסות חד-פעמיות לכיסוי גירעון מצטבר	58	-80.2
כלליות, השתתפויות והעברות	9,517	11.0	מלווה לאיזון	-	-
תקציב בלתי רגיל - סך הכל	3,666	-46.1	תקציב בלתי רגיל - סך הכל	2,707	-64.4
עבודות פיתוח	3,663	-1.4	מזה: השתתפות בעלים	-	-
העברת מלוות	-	..	השתתפות משרדי ממשלה	2,044	-54.5
אחר	3	-	מלוות	649	-79.2
מצטבר בסוף שנה	-48,176		תקציבי שנת	-9,155	
			עודף/גירעון בתקציב הרגיל (אלפי ש"ח)	-9,155	

2010

ראמה

מדד קומפקטיות 2006

מדד פריפריאליות 2004

2	אשכול (מ-1 עד 10, 1 הגבוה ביותר):
1	דירוג (מ-1 עד 197, 1 הקומפקטי ביותר):

רמת פריפריאליות: פריפריאלית מאוד
 פריפריאלית
 בינונית
 מרכזית
 מרכזית מאוד

אשכול פריפריאליות: 4 (מ-1 עד 10, 10 המרכזי ביותר)

גביית ארנונה למגורים - 2010

4,371	סך הכל באלפי ש"ח
0.0	% שינוי ראלי לעומת 2009

חיוב ארנונה לפי סוג נכס (2009 ו-2010)

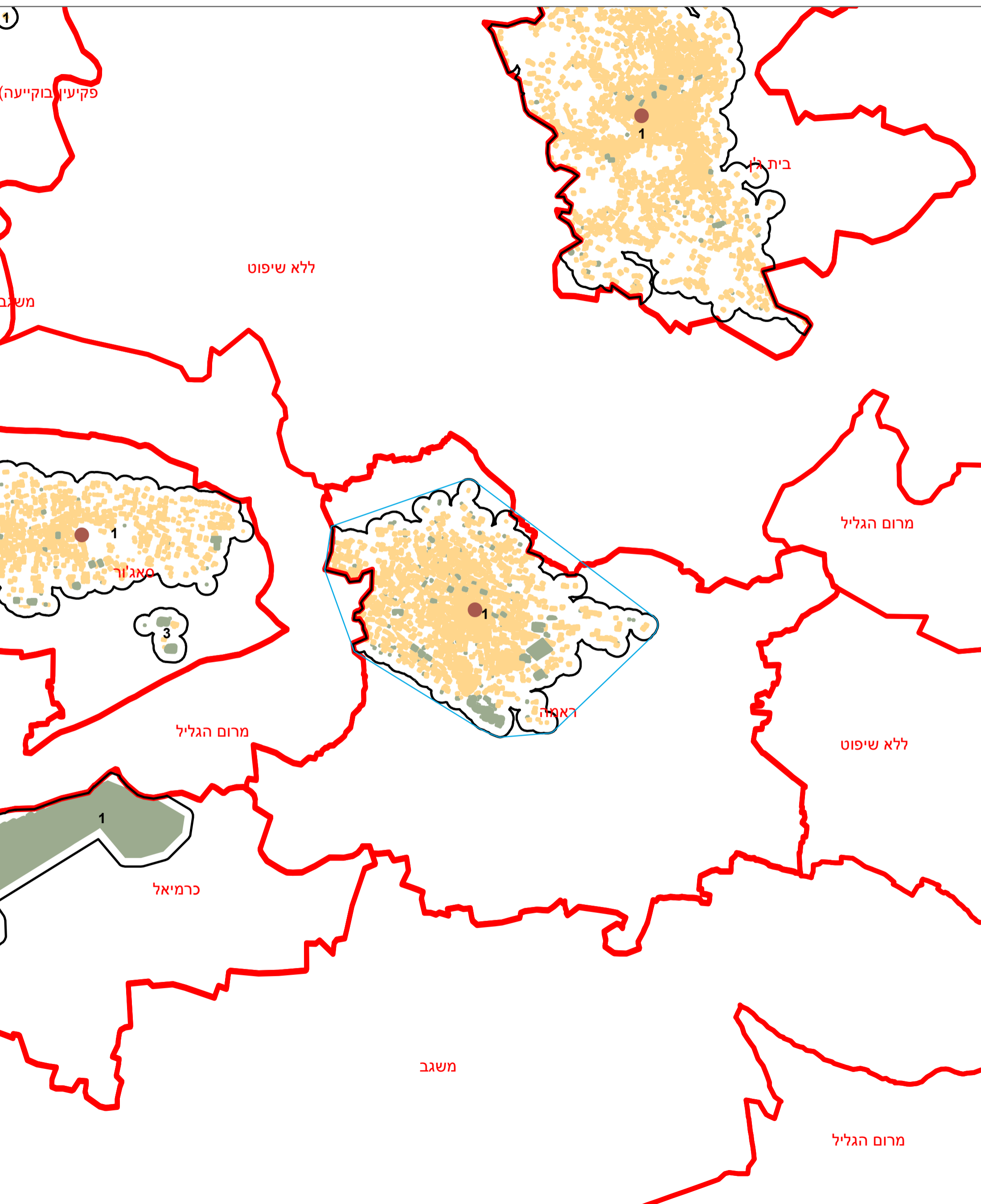
סה"כ חיוב באלפי ש"ח		שטחים באלפי מ"ר		סוג הנכס
2010	2009	2010	2009	
7,857	7,844	343.8	249.4	סך הכל
6,384	6,407	215.9	215.8	מגורים
978	762	16.5	12.7	עסקים
206	288	4.2	5.9	תעשייה ומלאכה
289	286	0.7	0.7	בנקים
-	-	-	-	בתי מלון
-	-	-	-	מוסדות ומבנים
-	-	-	-	חניונים
-	101	106.4	14.3	יתר סוגי נכס



מדינת ישראל
משרד הפנים

מרקם עירוני ראמה (543)

הלשכה המרכזית לסטטיסטיקה
תחום מ"ג - גיאוגרפיה



* הנתונים המוצגים במפה מעודכנים ל - 31.12.2006
הופק ועובד על ידי הממ"ג-הלשכה המרכזית לסטטיסטיקה, בהזמנת משרד הפנים, ירושלים, תשע"א
כל הזכויות שמורות ©
המפות הוכנו בקנה מידה המתאים להדפסה על גודל דף A3, הדפסה על גודל דף אחר תשנה את הקני"מ ועשויה לפגוע בדיוק המפה.

קנה מידה: 1:20,000

שטח בנוי למגורים		גבול שיפוט	
שטח בנוי לא למגורים		גבול מרקם ומספרו	
מרכז גיאומטרי של מרקם מרכזי		פוליגון מקיף	