

2011

אום אל-פחם

כללי

אחוזים	אלפים	קבוצת אוכלוסייה ודת
100.0	48.5	סך הכל
100.0		ערבים
99.9		מוסלמים

סמל: 2710 מחוז: חיפה
 מעמד מוניציפלי: עירייה
 מרחק מגבול מחוז תל אביב: 58.6 ק"מ
 שנת קבלת מעמד מוניציפלי: 1984
 מספר חברי מועצה: 16
 סמל ושם ועדת תכנון ובנייה: 354 עירון
 אשכול חברתי-כלכלי 2008 (1 נמוך 10 גבוה): 2

דמוגרפיה

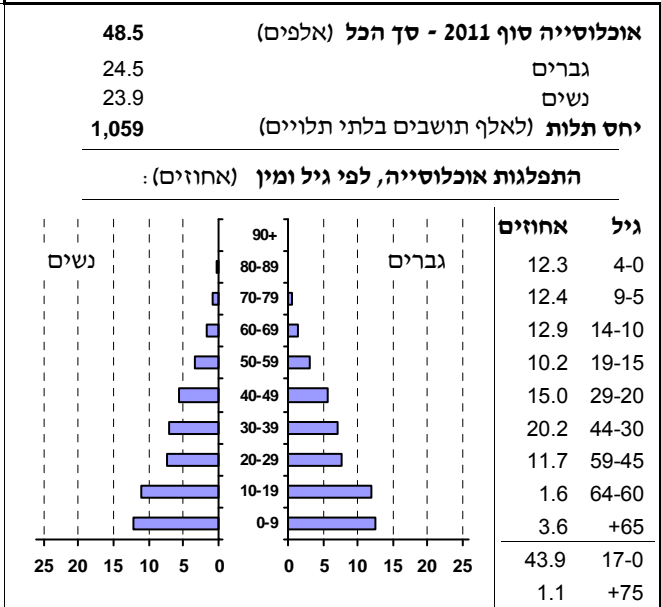
אחוז גידול האוכלוסייה (לעומת שנה קודמת) 2.3

לידות חי 1,164

פטירות 104

ריבוי טבעי - סך הכל 1,060
 שיעור לאלף תושבים 2011-2010 22.1

פטירות תינוקות (ממוצע 2007-2011) 7
 שיעור לאלף לידות חי 2011-2007 5.9



הגירה פנימית, לפי מין וגיל

גיל				מין		סך הכל	
+65	64-30	29-15	עד 14	נשים	גברים		
-	51	111	60	155	67	222	נכנסים
-	40	124	52	153	63	216	יוצאים

שכר ורווחה

מקבלי קצבאות בגין ילדים (סוף שנה)

מספר ילדים במשפחה			סך הכל	משפחות ילדים
+5	4-3	2-1		
820	3,348	3,519	7,687	
4,454	11,447	5,541	21,442	

נתוני 2010

שכר חודשי ממוצע של שכיר במשך השנה

% שינוי ראלי לעומת שנה קודמת	ש"ח	
-3.5	4,381	סך הכל
-1.5	4,957	גברים
-5.5	2,980	נשים

מספר השכירים 12,052
 אחוז השכירים המשתכרים עד שכר מינימום 55.2

מדד אי-השוויון - שכירים (מדד גיני, 0 שוויון מלא) 0.3520

מספר העצמאים 1,342

הכנסה חודשית ממוצעת של עצמאי במשך השנה (ש"ח) 6,307
 אחוז שינוי ראלי לעומת שנה קודמת 7.3

אחוז העצמאים המשתכרים עד מחצית השכר הממוצע 47.2

מקבלי:

דמי אבטלה - סך הכל (ממוצע חודשי) 341

מזה: גברים 260

הכשרה מקצועית - 0

גיל ממוצע (לא כולל חיילים) 39

דמי אבטלה ממוצעים ליום (ש"ח) 104

קצבאות זקנה ושאריות (סוף שנה) 1,777

מזה: אחוז מקבלי השלמת הכנסה 24.2

גמלת הבטחת הכנסה (נפשות, במשך השנה) 7,416

גמלאות (סוף שנה): סיעוד 403

נכות כללית 1,462

ניידות 235

נכות מעבודה ותלויים 184

מבוטחים בקופות חולים

סך הכל (סוף שנה) 48,828

באחוזים: כללית 78.7

מכבי 7.5

מאוחדת 13.2

לאומית 0.5

2011

אום אל-פחם

מיים				חינוך			
3,124	תקבולים (אלפי מ"ק)			תשע"א	בתי ספר	כיתות	תלמידים
523	פחת (אלפי מ"ק)			2010/11			
16.7	אחוז הפחת מסך כל תקבולי המים			סך הכל	26	497	13,884
	צריכה, לפי ייעוד			יסודי (כולל מיוחד)	15	276	7,677
	אחוז	אלפי מ"ק		על-יסודי	14	221	6,207
	מסך הכל			חטיבת ביניים	6	109	3,243
	100.0	2,601	סך הכל	תיכון	8	112	2,964
	98.0	2,550	עירונית	זכאים לתעודות בגרות מבין תלמידי כיתות יב (אחוזים):			
	1.5	38	תעשייתית	סך הכל	57.5		
	0.5	13	חקלאית	עמדו בדרישות הסף של האוניברסיטאות	34.4		
צריכה עירונית, לפי ייעוד				בנייה ודירה			
	מ"ק לנפש	אחוז	אלפי מ"ק	גמר בנייה	התחלת בנייה		
	52.6	100.0	2,550	שטח (אלפי מ"ר) - סך הכל	46.9		
	43.5	82.7	2,108	מזה: למגורים (אלפי מ"ר)	29.3		
	2.9	5.5	139	מספר דירות	137		
	0.1	0.3	7	מספר דירות למגורים לפי מרשם מבנים ודירות	14,435		
	3.0	5.8	147				
תחבורה				תשתיות ושירותים עירוניים			
12,383	כלי רכב מנועיים - סך הכל			גמר	התחלה		
9,465	מזה: מכוניות פרטיות			סלילת כבישים חדשים, הרחבה ושיקום של כבישים אורך (ק"מ)			
11	גיל ממוצע של מכונית פרטית (שנים)			-	-	שטח (אלפי מ"ר)	
22	תאונות דרכים עם נפגעים (ת"ד) - סך הכל			-	-	הנחת צינורות: מים (ק"מ)	
0.5	שיעור ל-1,000 תושבים			-	-	ביוב (ק"מ)	
1.8	שיעור ל-1,000 כלי רכב			-	-	תיעול (ק"מ)	
				פסולת מוצקה ביתית, מסחרית וגזם (ק"ג ליום לנפש) ..			
נתוני ביצוע תקציב הרשות							
% שינוי ראלי לעומת 2010	אלפי ש"ח	הוצאות	% שינוי ראלי לעומת 2010	אלפי ש"ח	הכנסות		
9.9	231,927	סך כולל	9.1	230,811	סך כולל		
8.6	198,347	תקציב רגיל - סך הכל	8.5	198,370	תקציב רגיל - סך הכל		
		מזה: לפי ייעוד			מזה: לפי ייעוד		
9.1	100,734	חינוך	8.6	92,928	חינוך		
4.8	27,573	רווחה	9.0	20,327	רווחה		
-	-	רכישת מים	-25.2	3,022	מפעל מים		
		לפי סוג:			לפי מקור:		
8.6	87,284	עלות עבודה - סך הכל	14.8	60,047	עצמיות - סך הכל		
11.5	57,557	מזה: חינוך	20.5	34,447	מזה: ארנונה (גבייה)		
8.8	10,181	רווחה	-72.4	38	חינוך		
10.7	48,714	הוצאות לפעולות	129.3	572	רווחה		
-2.0	9,192	פירעון מלוות	6.0	138,323	השתתפות ממשלה - סך הכל		
19.9	1,574	הוצאות מימון	6.1	25,122	מזה: מענק כללי		
		העברות והוצאות חד-פעמיות (כולל כיסוי גירעון מצטבר)	-	-	העברות והכנסות חד-פעמיות לכיסוי גירעון מצטבר		
255.2	2,000	כלליות, השתתפויות והעברות	-	-	מלווה לאיזון		
5.5	49,583	תקציב בלתי רגיל - סך הכל	12.9	32,441	תקציב בלתי רגיל - סך הכל		
18.7	33,580	עבודות פיתוח	-	-	מזה: השתתפות בעלים		
12.6	29,923	העברת מלוות	-18.5	9,812	השתתפות משרדי ממשלה		
-	-	אחר	-	-	מלוות		
111.1	3,657						
מצטבר בסוף שנה		23	תקציבי		עודף/גירעון בתקציב הרגיל (אלפי ש"ח)		
-22,072		23	שנתי				

2011

אום אל-פחם

מדד לאפיון טופוגרפיה 2006

ממוצע ציוני תקן של סטיית התקן, של הגבהים ושל השיפוע הממוצע			שיפוע ממוצע של המרקם העירוני, במעלות, על רשת ריבועים של 25x25 מטרים			סטיית התקן של הגבהים מעל פני הים במטרים			גובה מעל פני הים במטרים, לפי רשת ריבועים של 25x25 מטרים, על המרקם העירוני			
אשכול	דירוג	ערך	דירוג	ציון תקן	ערך	דירוג	ציון תקן	ערך	ממוצע הגבהים	טווח הגבהים	מקסימלי	מינימלי
9	187	1.66	192	1.81	11.1	182	1.52	69.2	351	347	520	173

מדד קומפקטיות 2006

7	אשכול (מ-1 עד 10, 1 הגבוה ביותר):
139	דירוג (מ-1 עד 197, 1 הקומפקטי ביותר):

גביית ארנונה למגורים - 2011

24,222	סך הכל באלפי ש"ח
21.4	% שינוי ראלי לעומת 2010

מדד פריפריאליות 2004

רמת פריפריאליות: פריפריאלית מאוד
 פריפריאלית
 בינונית
 מרכזית
 מרכזית מאוד

אשכול פריפריאליות: 6 (מ-1 עד 10, 10 המרכזי ביותר)

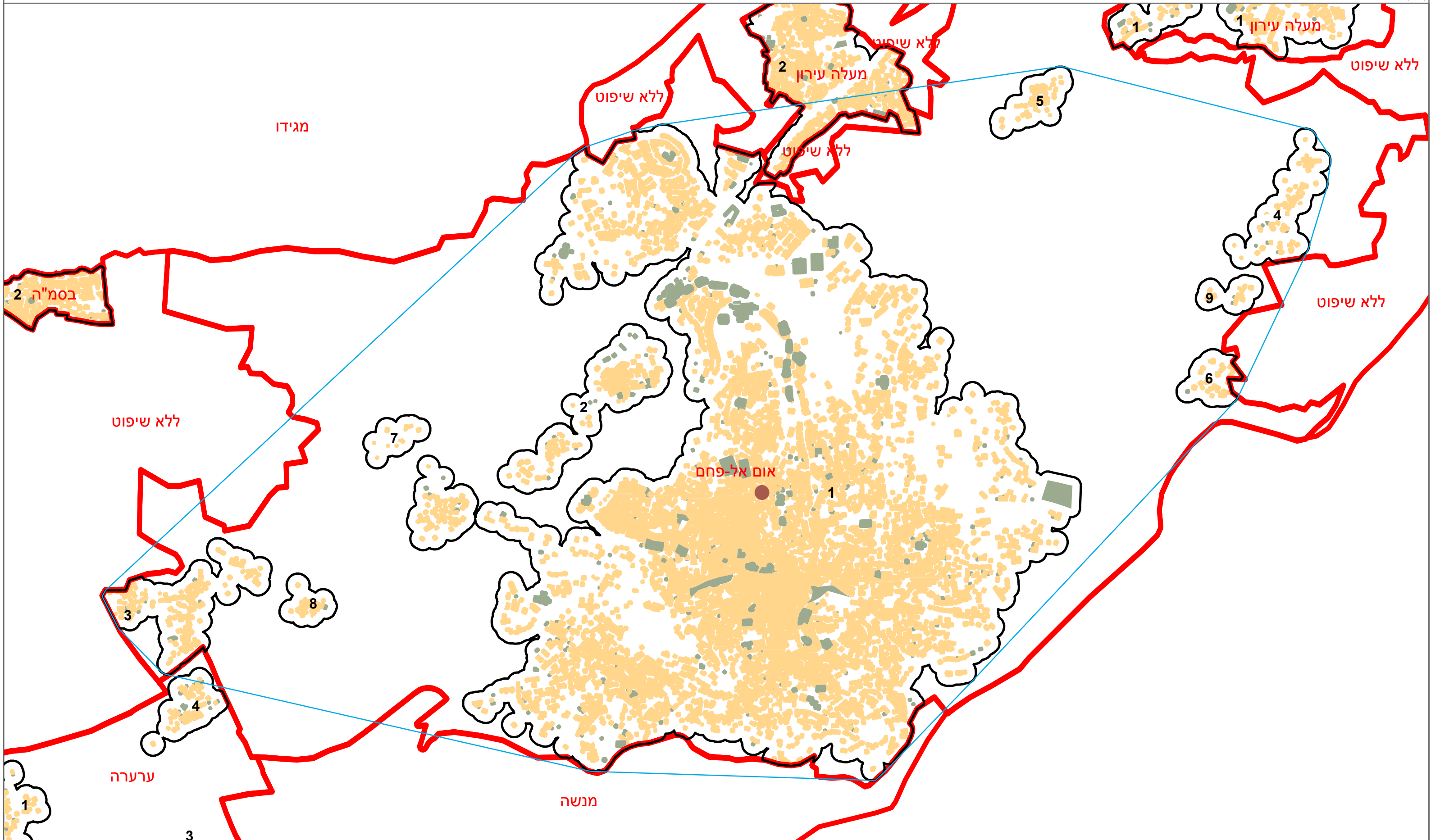
חיוב ארנונה לפי סוג נכס (2010 ו-2011)

סה"כ חיוב באלפי ש"ח		שטחים באלפי מ"ר		סוג הנכס
2011	2010	2011	2010	
68,820	64,895	2,064.6	1,977.8	סך הכל
53,034	50,300	1,715.7	1,650.0	מגורים
2,735	2,301	45.1	38.4	עסקים
8,586	8,062	141.5	134.7	תעשייה ומלאכה
615	607	1.5	1.5	בנקים
-	-	-	-	בתי מלון
143	171	4.6	4.6	מוסדות ומבנים
71	69	16.7	16.6	חניונים
3,636	3,385	139.5	131.9	יתר סוגי הנכסים



מרקם עירוני

אום אל-פחם (2710)



* הנתונים המוצגים במפה מעודכנים ל - 31.12.2006

הופק ועובד על ידי הממ"ג-הלשכה המרכזית לסטטיסטיקה, בהזמנת משרד הפנים, ירושלים, תשע"א

© כל הזכויות שמורות

המפות הוכנו בקנה מידה המתאים להדפסה על גודל דף A3, הדפסה על גודל דף אחר תשנה את הקניימ ועשויה לפגוע בדיוק המפה.

קנה מידה: 1:20,000

מקרא	
	שטח בנוי למגורים
	שטח בנוי לא למגורים
	מרכז גיאומטרי של מרקם מרכזי
	גבול שיפוט
	גבול מרקם ומספרו
	פוליגון מקיף