

2011

עפולה

כללי

אחוזים	אלפים	קבוצת אוכלוסייה ודת
100.0	41.3	סך הכל
99.3		יהודים ואחרים
92.0		יהודים

סמל: 7700 מחוז: הצפון
מעמד מוניציפלי: עירייה
מרחק מגבול מחוז תל אביב: 74.8 ק"מ
שנת קבלת מעמד מוניציפלי: 1972
מספר חברי מועצה: 16
סמל ושם ועדת תכנון ובנייה: 215 עפולה
אשכול חברתי-כלכלי 2008 (1 נמוך, 10 גבוה): 5

דמוגרפיה

אחוז גידול האוכלוסייה (לעומת שנה קודמת) 0.6

לידות חי 710

פטירות 315

ריבוי טבעי - סך הכל 395
 שיעור לאלף תושבים 2010-2011: 9.6

פטירות תינוקות (ממוצע 2007-2011) 2
 שיעור לאלף לידות חי 2007-2011 (2.8)

עולים בהשקעות ראשונה 42
גיל (אחוזים):
 17-0: 7.1
 44-18: 35.7
 64-45: 38.1
 +65: 19.0

אחוז עולי 1990+ מסך האוכלוסייה 24.8

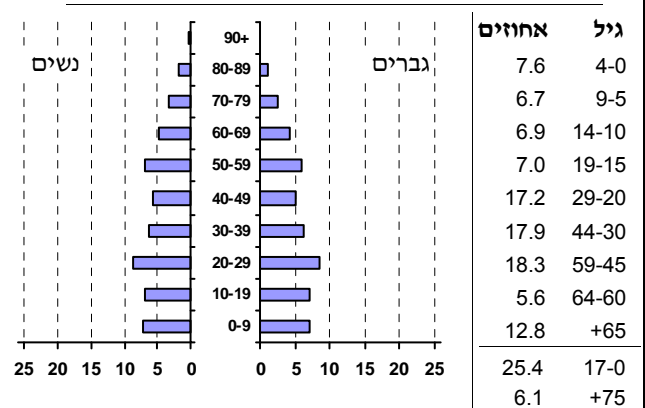
אוכלוסייה סוף 2011 - סך הכל (אלפים) 41.3

גברים 20.0

נשים 21.3

יחס תלות (לאחר תושבים בלתי תלויים) 694

התפלגות אוכלוסייה, לפי גיל ומין (אחוזים):



הגירה פנימית, לפי מין וגיל

גיל				מין		סך הכל	
+65	64-30	29-15	עד 14	נשים	גברים		
66	478	450	326	659	661	1,320	נכנסים
60	464	452	307	630	653	1,283	יוצאים

שכר ורווחה

מקבלי קצבאות בגין ילדים (סוף שנה)

מספר ילדים במשפחה			סך הכל	משפחות ילדים
+5	4-3	2-1		
153	1,316	3,880	5,349	
833	4,299	5,593	10,725	

נתוני 2010

שכר חודשי ממוצע של שכיר במשך השנה

% שינוי ראלי לעומת שנה קודמת	ש"ח	סך הכל
0.4	5,906	גברים
1.1	7,108	נשים
-0.9	4,773	

מספר השכירים 19,041
 אחוז השכירים המשתכרים עד שכר מינימום 42.5

מדד אי-השוויון - שכירים (מדד גיני, 0 שוויון מלא) 0.3918

מספר העצמאים 956
 הכנסה חודשית ממוצעת של עצמאי במשך השנה (ש"ח) 7,151
 אחוז שינוי ראלי לעומת שנה קודמת 7.6

אחוז העצמאים המשתכרים עד מחצית השכר הממוצע 49.7

מקבלי:

דמי אבטלה - סך הכל (ממוצע חודשי) 467
 מזה: גברים 215
 הכשרה מקצועית 7
 גיל ממוצע (לא כולל חיילים) 43
 דמי אבטלה ממוצעים ליום (ש"ח) 91
קצבאות זקנה ושירים (סוף שנה) 5,328
 מזה: אחוז מקבלי השלמת הכנסה 41.5
גמלת הבטחה הכנסה (נפשות, במשך השנה) 2,310
גמלאות (סוף שנה): סיעוד 1,204
 נכות כללית 2,361
 נידות 296
 נכות מעבודה ותלויים 296

מבוטחים בקופות חולים

סך הכל (סוף שנה) 41,138
 באחוזים: כללית 83.8
 מכבי 10.3
 מאוחדת 2.1
 לאומית 3.8

2011

עפולה

חינוך

מים

תקבולים (אלפי מ"ק)		3,348
פחת (אלפי מ"ק)		278
אחוז הפחת מסך כל תקבולי המים		8.3
צריכה, לפי ייעוד		
אחוז מסך הכל	אלפי מ"ק	
100.0	3,070	סך הכל
93.5	2,869	עירונית
6.0	185	תעשייתית
0.5	15	חקלאית
צריכה עירונית, לפי ייעוד		
מ"ק לנפש	אחוז	אלפי מ"ק
69.5	100.0	2,869
48.8	70.2	2,014
4.6	6.6	190
6.9	9.9	285
0.3	0.4	13

תשע"א 2010/11	בתי ספר	כיתות	תלמידים	ממוצע תלמידים לכיתה
סך הכל	20	288	6,657	23
יסודי (כולל מיוחד)	14	141	2,973	21
על-יסודי	12	147	3,684	25
חטיבת ביניים	5	70	1,826	26
תיכון	7	77	1,858	24
זכאים לתעודות בגרות מבין תלמידי כיתות יב (אחוזים):				
סך הכל	54.4			
עמדו בדרישות הסף של האוניברסיטאות	42.1			

בנייה ודירור

גמר בנייה	התחלת בנייה	
15.5	49.1	שטח (אלפי מ"ר) - סך הכל
7.8	31.9	מזה: למגורים (אלפי מ"ר)
43	182	מספר דירות
14,571		מספר דירות למגורים לפי מרשם מבנים ודירות

תחבורה

12,221	כלי רכב מנועיים - סך הכל
10,177	מזה: מכוניות פרטיות
7	גיל ממוצע של מכונית פרטית (שנים)
68	תאונות דרכים עם נפגעים (ת"ד) - סך הכל
1.7	שיעור ל-1,000 תושבים
5.7	שיעור ל-1,000 כלי רכב

תשתיות ושירותים עירוניים

גמר	התחלה	
3.3	3.3	סלילת כבישים חדשים, הרחבה ושיקום של כבישים אורך (ק"מ)
28.1	28.1	שטח (אלפי מ"ר)
-	-	הנחת צינורות: מים (ק"מ)
-	-	ביוב (ק"מ)
-	4.5	תיעול (ק"מ)
1.9		פסולת מוצקה ביתית, מסחרית וגזם (ק"ג ליום לנפש)

נתוני ביצוע תקציב הרשות

הכנסות	אלפי ש"ח	% שינוי ראלי לעומת 2010	הוצאות	אלפי ש"ח	% שינוי ראלי לעומת 2010
סך כולל	347,259	21.0	סך כולל	333,749	14.4
תקציב רגיל - סך הכל	253,651	6.8	תקציב רגיל - סך הכל	252,816	6.7
מזה: לפי ייעוד			מזה: לפי ייעוד		
חינוך	56,260	23.8	חינוך	73,052	17.0
רווחה	26,218	3.9	רווחה	36,562	3.5
מפעל מים	23,048	21.2	רכישת מים	16,852	27.9
לפי מקור:			לפי סוג:		
עצמיות - סך הכל	173,159	1.5	עלות עבודה - סך הכל	65,975	-2.7
מזה: ארנונה (גבייה)	103,346	2.7	מזה: חינוך	26,168	-2.5
חינוך	4,035	-58.4	רווחה	5,661	4.8
רווחה	587	1.5	הוצאות לפעולות	105,727	21.9
השתתפות ממשלה - סך הכל	80,492	28.0	פירעון מלוות	16,188	-1.5
מזה: מענק כללי	1,691	40.7	הוצאות מימון	2,098	3.9
העברות והכנסות חד-פעמיות			העברות והוצאות חד-פעמיות (כולל כיסוי גירעון מצטבר)	1,966	-18.8
לכיסוי גירעון מצטבר			כלליות, השתתפויות והעברות	60,862	-1.1
מלווה לאיזון			תקציב בלתי רגיל - סך הכל	80,933	47.9
תקציב בלתי רגיל - סך הכל	93,608	89.8	עבודות פיתוח	54,681	72.6
מזה: השתתפות בעלים	28,745	101.6	העברת מלוות	-	-
השתתפות משרדי ממשלה	28,586	64.4	אחר	26,252	38.9
מלוות	-	-			
עודף/גירעון בתקציב הרגיל (אלפי ש"ח)					
תקציבי		835	מצטבר בסוף שנה		-13,158
שנתי		835			

2011

עפולה

מדד לאפיון טופוגרפיה 2006

ממוצע ציוני תקן של סטיית התקן, של הגבהים ושל השיפוע הממוצע			שיפוע ממוצע של המרקם העירוני, במעלות, על רשת ריבועים של 25x25 מטרים			סטיית התקן של הגבהים מעל פני הים במטרים			גובה מעל פני הים במטרים, לפי רשת ריבועים של 25x25 מטרים, על המרקם העירוני			
אשכול	דירוג	ערך	דירוג	ציון תקן	ערך	דירוג	ציון תקן	ערך	ממוצע הגבהים	טווח הגבהים	מקסימלי	מינימלי
6	138	0.45	77	-0.60	3.1	180	1.50	68.7	119	278	321	44

מדד קומפקטיות 2006

9	אשכול (מ-1 עד 10, 1 הגבוה ביותר):
192	דירוג (מ-1 עד 197, 1 הקומפקטי ביותר):

גביית ארנונה למגורים - 2011

36,030	סך הכל באלפי ש"ח
-3.4	% שינוי ראלי לעומת 2010

מדד פריפריאליות 2004

רמת פריפריאליות: פריפריאלית מאוד
 פריפריאלית
 בינונית
 מרכזית
 מרכזית מאוד

אשכול פריפריאליות: 5 (מ-1 עד 10, 10 המרכזי ביותר)

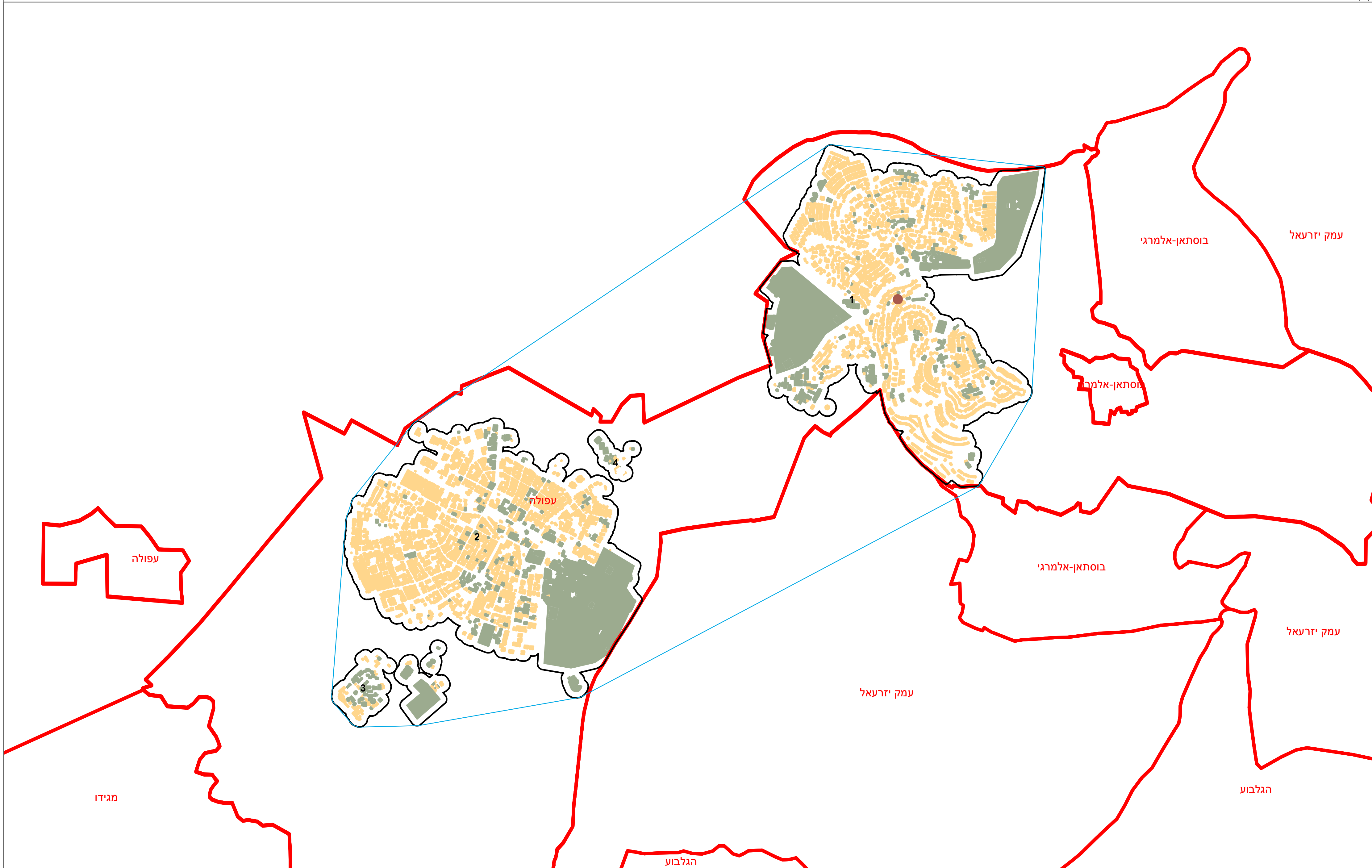
חיוב ארנונה לפי סוג נכס (2010 ו-2011)

סה"כ חיוב באלפי ש"ח		שטחים באלפי מ"ר		סוג הנכס
2011	2010	2011	2010	
123,108	113,883	12,549.7	12,215.3	סך הכל
48,936	46,443	1,540.6	1,482.7	מגורים
35,658	30,966	202.9	182.0	עסקים
15,095	14,809	275.3	275.1	תעשייה ומלאכה
5,393	4,874	5.1	4.7	בנקים
17	16	0.4	0.4	בתי מלון
6,526	6,105	66.5	62.5	מוסדות ומבנים
1,715	1,295	37.4	28.6	חניונים
9,768	9,374	10,421.5	10,179.4	יתר סוגי הנכסים

מרקם עירוני עפולה (7700)



מדינת ישראל
משרד הפנים



* הנתונים המוצגים במפה מעודכנים ל - 31.12.2006
הופק ועובד על ידי הממ"י-הלשכה המרכזית לסטטיסטיקה, בהזמנת משרד הפנים, ירושלים, תשע"א
© כל הזכויות שמורות

המפות הוכנו בקנה מידה המתאים להדפסה על גודל דף A2, הדפסה על גודל דף אחר תשנה את הקניימ ועשויה לפגוע בדיוק המפה.

מקרא

	גבול שיפוט
	גבול מרקם ומספרו
	שטח בנוי למגורים
	שטח בנוי לא למגורים
	מרכז גיאומטרי של מרקם מרכזי
	פוליגון מקיף

קנה מידה: 1:20,000