

2011

אכסאל

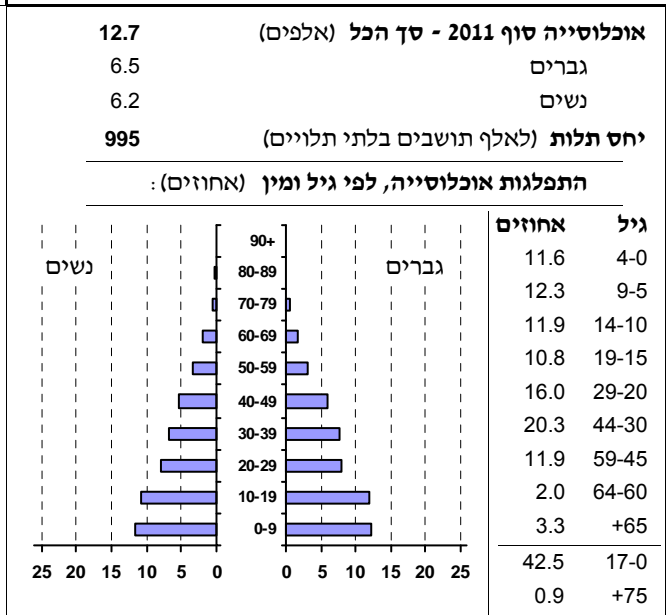
כללי

אחוזים	אלפים	קבוצת אוכלוסייה ודת
100.0	12.7	סך הכל
100.0		ערבים
99.9		מוסלמים

סמל: 0478 מחוז: הצפון
 מעמד מוניציפלי: מועצה מקומית
 מרחק מגבול מחוז תל אביב: 85.1 ק"מ
 שנת קבלת מעמד מוניציפלי: -
 מספר חברי מועצה: 11
 סמל ושם ועדת תכנון ובנייה: 257 מבוא העמקים
 אשכול חברתי-כלכלי 2008 (1 נמוך 10 גבוה): 2

דמוגרפיה

2.3	אחוז גידול האוכלוסייה (לעומת שנה קודמת)
280	לידות חי
31	פטירות
249	ריבוי טבעי - סך הכל
19.8	שיעור לאלף תושבים 2010-2011
1	פטירות תינוקות (ממוצע 2007-2011)
(4.7)	שיעור לאלף לידות חי 2011-2007



הגירה פנימית, לפי מין וגיל

גיל				מין		סך הכל	
+65	64-30	29-15	עד 14	נשים	גברים		
-	13	34	15	50	12	62	נכנסים
-	23	44	27	61	33	94	יוצאים

שכר ורווחה

מקבלי קצבאות בגין ילדים (סוף שנה)			
מספר ילדים במשפחה			סך הכל
+5	4-3	2-1	
174	902	977	2,053
924	3,073	1,540	5,537
נתוני 2010			
שכר חודשי ממוצע של שכיר במשך השנה			
% שינוי ראלי לעומת שנה קודמת		ש"ח	סך הכל
1.8		5,034	
2.1		5,859	
1.7		3,207	נשים
מספר השכירים			
3,529 אחוז השכירים המשתכרים עד שכר מינימום			
50.2 מדד אי-השוויון - שכירים (מדד גיני, 0 שוויון מלא)			
0.3866 מספר העצמאים			
473 הכנסה חודשית ממוצעת של עצמאי במשך השנה (ש"ח)			
8,106 אחוז שינוי ראלי לעומת שנה קודמת			
2.5 אחוז העצמאים המשתכרים עד מחצית השכר הממוצע			
31.1			

מקבלי:	
40	דמי אבטלה - סך הכל (ממוצע חודשי)
31	מזה: גברים
-	הכשרה מקצועית
41	גיל ממוצע (לא כולל חיילים)
97	דמי אבטלה ממוצעים ליום (ש"ח)
445	קצבאות זקנה ושאימים (סוף שנה)
31.7	מזה: אחוז מקבלי השלמת הכנסה
1,037	גמלת הבטחת הכנסה (נפשות, במשך השנה)
105	גמלאות (סוף שנה): סיעוד
353	נכות כללית
69	ניידות
68	נכות מעבודה ותלויים
מבוטחים בקופות חולים	
12,845	סך הכל (סוף שנה)
80.3	באחוזים: כללית
14.5	מכבי
0.4	מאוחדת
4.7	לאומית

2011

אכסאל

מים

צריכה עירונית, לפי ייעוד			847	תקבולים (אלפי מ"ק)	
			195	פחת (אלפי מ"ק)	
			23.0	אחוז הפחת מסך כל תקבולי המים	
			צריכה, לפי ייעוד		
מ"ק לנפש	אחוז	אלפי מ"ק			
50.3	100.0	640	סך הכל		
42.2	83.8	536	מזה: למגורים		
0.7	1.4	9	למוסדות הרשות		
3.4	6.8	44	לגינן ציבורי		
0.7	1.4	9	לבנייה		
פסולת מוצקה ביתית, מסחרית וגזם (ק"ג ליום לנפש) 1.1			1.9	12	חקלאית

בנייה ודירור

חינוך

גמר בנייה	התחלת בנייה	
22.8	23.8	שטח (אלפי מ"ר) - סך הכל
21.8	19.6	מזה: למגורים (אלפי מ"ר)
104	87	מספר דירות
מספר דירות למגורים לפי מרשם מבנים ודירות 2,759		

תשע"א 2010/11	בתי ספר	כיתות	תלמידים	ממוצע תלמידים לכיתה
סך הכל	9	134	3,480	26
יסודי (כולל מיוחד)	6	80	2,028	25
על-יסודי	5	54	1,452	27
חטיבת ביניים	..	27	805	30
תיכון	3	27	647	24
זכאים לתעודות בגרות מבין תלמידי כיתות יב (אחוזים):				
סך הכל	54.3			
עמדו בדרישות הסף של האוניברסיטאות				
	43.4			

תחבורה

כלי רכב מנועיים - סך הכל	3,827
מזה: מכוניות פרטיות	2,741
גיל ממוצע של מכונית פרטית (שנים)	10
תאונות דרכים עם נפגעים (ת"ד) - סך הכל	9
שיעור ל-1,000 תושבים	0.7
שיעור ל-1,000 כלי רכב	2.5

נתוני ביצוע תקציב הרשות

הכנסות	אלפי ש"ח	% שינוי ראלי לעומת 2010	הוצאות	אלפי ש"ח	% שינוי ראלי לעומת 2010
סך כולל	52,418	-6.8	סך כולל	49,455	-11.8
תקציב רגיל - סך הכל	48,336	1.2	תקציב רגיל - סך הכל	46,046	-1.1
מזה: לפי ייעוד			מזה: לפי ייעוד		
חינוך	19,164	15.8	חינוך	18,421	7.9
רווחה	4,593	15.7	רווחה	6,495	16.6
מפעל מים	940	-20.3	רכישת מים	-	-
לפי מקור:			לפי סוג:		
עצמיות - סך הכל	13,030	-16.3	עלות עבודה - סך הכל	21,511	4.3
מזה: ארנונה (גבייה)	5,814	9.9	מזה: חינוך	12,732	7.1
חינוך	-	-	רווחה	1,223	10.3
רווחה	83	264.5	הוצאות לפעולות	13,379	15.3
השתתפות ממשלה - סך הכל	35,306	9.6	פירעון מלוות	1,661	-6.7
מזה: מענק כללי	11,192	3.8	הוצאות מימון	250	-69.7
העברות והכנסות חד-פעמיות	200	-	העברות והוצאות חד-פעמיות (כולל כיסוי גירעון מצטבר)	696	-23.8
לכיסוי גירעון מצטבר	-	-	כלליות, השתתפויות והעברות	8,549	-21.1
מלווה לאיזון	-	-	תקציב בלתי רגיל - סך הכל	3,409	-64.2
תקציב בלתי רגיל - סך הכל	4,082	-51.7	עבודות פיתוח	2,919	-68.3
מזה: השתתפות בעלים	-	-	העברת מלוות	-	-
השתתפות משרדי ממשלה	2,531	-54.4	אחר	490	60.5
מלוות	-	-			

עודף/גירעון בתקציב הרגיל (אלפי ש"ח)	תקציבי	2,290	מצטבר בסוף שנה	-481
	שנתי	2,290		

2011

אכסאל

מדד לאפיון טופוגרפיה 2006

ממוצע ציוני תקן של סטיית התקן, של הגבהים ושל השיפוע הממוצע			שיפוע ממוצע של המרקם העירוני, במעלות, על רשת ריבועים של 25x25			סטיית התקן של הגבהים מעל פני הים במטרים			גובה מעל פני הים במטרים, לפי רשת ריבועים של 25x25 מטרים, על המרקם העירוני			
אשכול	דירוג	ערך	דירוג	ציון תקן	ערך	דירוג	ציון תקן	ערך	ממוצע הגבהים	טווח הגבהים	מקסימלי	מינימלי
4	98	-0.21	101	-0.15	4.6	101	-0.27	22.0	156	169	283	114

מדד קומפקטיות 2006

2	אשכול (מ-1 עד 10, 1 הגבוה ביותר):
23	דירוג (מ-1 עד 197, 1 הקומפקטי ביותר):

גביית ארנונה למגורים - 2011

4,371	סך הכל באלפי ש"ח
11.4	% שינוי ראלי לעומת 2010

מדד פריפריאליות 2004

רמת פריפריאליות: פריפריאלית מאוד
 פריפריאלית
 בינונית
 מרכזית
 מרכזית מאוד

אשכול פריפריאליות: 5 (מ-1 עד 10, 10 המרכזי ביותר)

חיוב ארנונה לפי סוג נכס (2010 ו-2011)

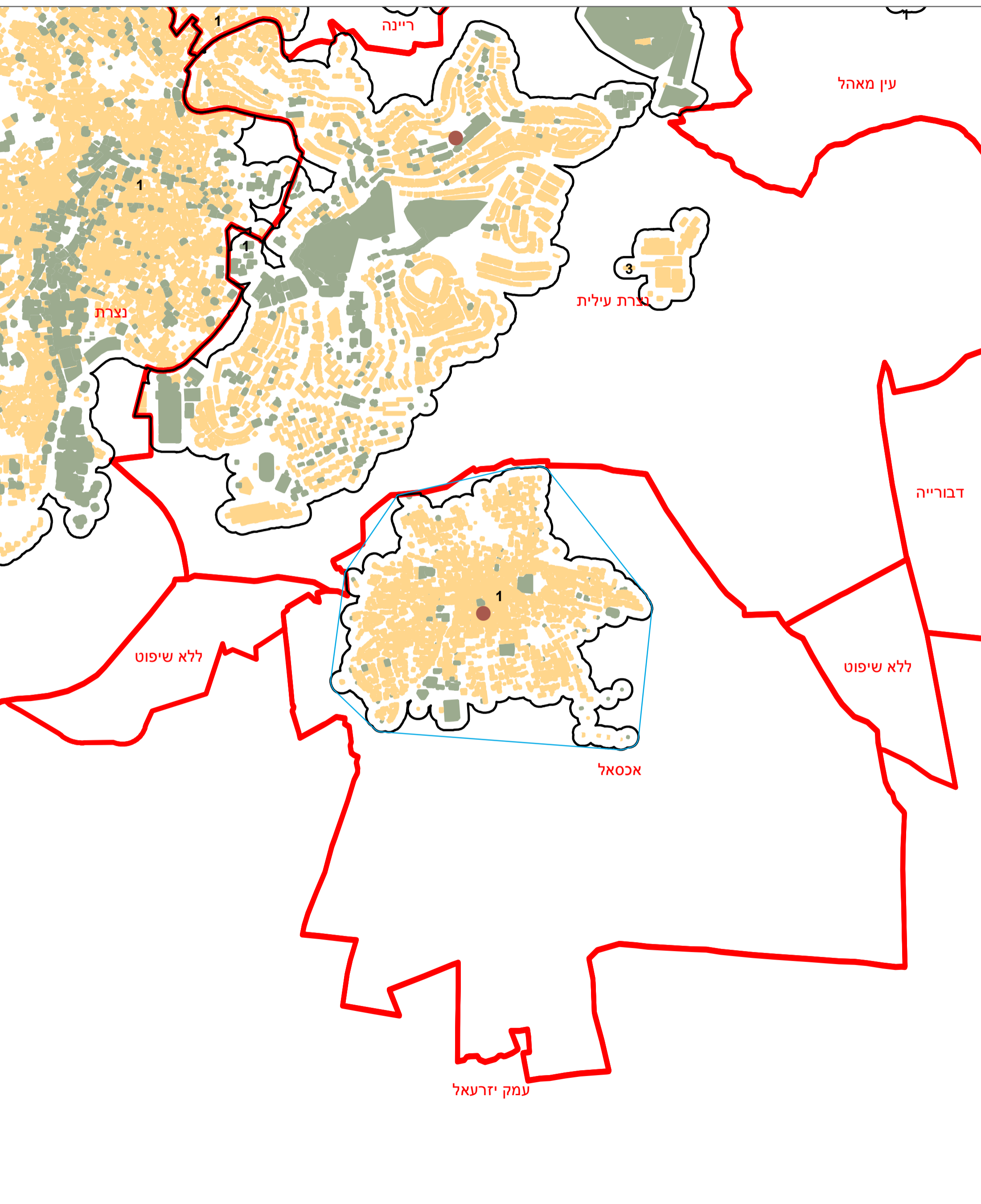
סה"כ חיוב באלפי ש"ח		שטחים באלפי מ"ר		סוג הנכס
2011	2010	2011	2010	
11,068	10,682	662.9	655.6	סך הכל
9,250	8,941	308.5	302.7	מגורים
713	729	10.1	10.9	עסקים
382	366	6.3	6.2	תעשייה ומלאכה
142	140	0.4	0.4	בנקים
-	-	-	-	בתי מלון
166	147	3.6	3.2	מוסדות ומבנים
-	-	-	-	חניונים
415	359	334.1	332.3	יתר סוגי הנכסים



מדינת ישראל
משרד הפנים

מרקם עירוני אכסאל (478)

הלשכה המרכזית לסטטיסטיקה
תחום ממ"ג - גיאוגרפיה



* הנתונים המוצגים במפה מעודכנים ל - 31.12.2006

הופק ועובד על ידי הממ"ג-הלשכה המרכזית לסטטיסטיקה, בהזמנת משרד הפנים, ירושלים, תשע"א
כל הזכויות שמורות ©

המפות הוכנו בקנה מידה המתאים להדפסה על גודל דף A3, הדפסה על גודל דף אחר תשנה את הקני"מ ועשויה לפגוע בדיוק המפה.

קנה מידה: 1:20,000

מקרא	
	גבול שיפוט
	גבול מרקם ומספרו
	פוליגון מקיף
	שטח בנוי למגורים
	שטח בנוי לא למגורים
	מרכז גיאומטרי של מרקם מרכזי