

2011

יפיע

כללי

אלפים	קבוצת אוכלוסייה ודת	אחוזים
17.2	סך הכל	100.0
100.0	ערבים	100.0
80.0	מוסלמים	80.0
20.0	נוצרים	20.0
..	דרוזים	..

סמל: 0499 מחוז: הצפון

מעמד מוניציפלי: מועצה מקומית

מרחק מגבול מחוז תל אביב: 86.6 ק"מ

שנת קבלת מעמד מוניציפלי: 1960

מספר חברי מועצה: 11

סמל ושם ועדת תכנון ובנייה: 257 מבוא העמקים

אשכול חברתי-כלכלי 2008 (1 נמוך 10 גבוה): 3

דמוגרפיה

אחוז גידול האוכלוסייה (לעומת שנה קודמת) 2.6

לידות חי 334

פטירות 59

ריבוי טבעי - סך הכל 275

שיעור לאלף תושבים 2010-2011 16.2

פטירות תינוקות (ממוצע 2007-2011) 2

שיעור לאלף לידות חי 2007-2011 (6.1)

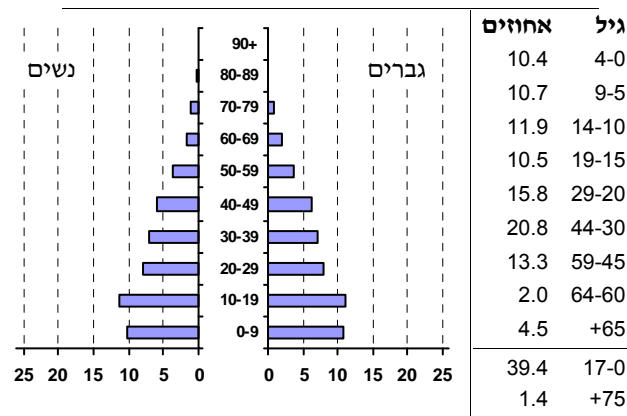
אוכלוסייה סוף 2011 - סך הכל (אלפים) 17.2

גברים 8.6

נשים 8.6

יחס תלות (לאחר תושבים בלתי תלויים) 926

התפלגות אוכלוסייה, לפי גיל ומין (אחוזים):



הגירה פנימית, לפי מין וגיל

גיל				מין		סך הכל	
+65	64-30	29-15	עד 14	נשים	גברים		
..	59	112	87	165	95	260	נכנסים
..	47	93	58	141	59	200	יוצאים

שכר ורווחה

מקבלי קצבאות בגין ילדים (סוף שנה)

מספר ילדים במשפחה			סך הכל	משפחות ילדים
+5	4-3	2-1		
185	1,111	1,297	2,593	
992	3,738	2,032	6,762	

נתוני 2010

שכר חודשי ממוצע של שכיר במשך השנה

% שינוי ראלי לעומת שנה קודמת	ש"ח	סך הכל
1.2	4,758	סך הכל
2.1	5,283	גברים
-0.6	3,633	נשים

מספר השכירים 5,317

אחוז השכירים המשתכרים עד שכר מינימום 48.9

מדד אי-השוויון - שכירים (מדד גייני, 0 שוויון מלא) 0.3385

מספר העצמאים 486

הכנסה חודשית ממוצעת של עצמאי במשך השנה (ש"ח) 6,944

אחוז שינוי ראלי לעומת שנה קודמת -2.6

אחוז העצמאים המשתכרים עד מחצית השכר הממוצע 39.7

מקבלי:

דמי אבטלה - סך הכל (ממוצע חודשי) 97

מזה: גברים 73

הכשרה מקצועית -

גיל ממוצע (לא כולל חיילים) 42

דמי אבטלה ממוצעים ליום (ש"ח) 102

קצבאות זקנה ושאימים (סוף שנה) 772

מזה: אחוז מקבלי השלמת הכנסה 33.2

גמלת הבטחת הכנסה (נפשות, במשך השנה) 1,308

גמלאות (סוף שנה): סיעוד 137

נכות כללית 455

ניידות 76

נכות מעבודה ותלויים 121

מבוטחים בקופות חולים

סך הכל (סוף שנה) 17,309

באחוזים: כללית 65.6

מכבי 12.5

מאוחדת 10.5

לאומית 11.4

2011

יפיע

מים

צריכה עירונית, לפי ייעוד			1,038	תקבולים (אלפי מ"ק)	
			266	פחת (אלפי מ"ק)	
			25.6	אחוז הפחת מסך כל תקבולי המים	
			צריכה, לפי ייעוד		
מ"ק לנפש	אחוז	אלפי מ"ק	סך הכל		
44.9	100.0	772	מזה: למגורים		
42.6	94.9	733	למוסדות הרשות		
0.3	0.6	5	לגינן ציבורי		
0.1	0.1	1	לבנייה		
0.4	0.8	6	פסולת מוצקה ביתית, מסחרית וגזם (ק"ג ליום לנפש) ..		
			100.0	772	סך הכל
			100.0	772	עירונית
			-	-	תעשייתית
			-	-	חקלאית

בנייה ודירור

חינוך

גמר בנייה	התחלת בנייה	
23.3	19.1	שטח (אלפי מ"ר) - סך הכל
23.1	15.9	מזה: למגורים (אלפי מ"ר)
106	71	מספר דירות
4,122		מספר דירות למגורים לפי מרשם מבנים ודירות

תשע"א 2010/11	בתי ספר	כיתות	תלמידים	ממוצע תלמידים לכיתה
סך הכל	9	141	4,119	29
יסודי (כולל מיוחד)	6	84	2,388	28
על-יסודי	3	57	1,731	30
חטיבת ביניים	..	30	940	31
תיכון	..	27	791	29
זכאים לתעודות בגרות מבין תלמידי כיתות יב (אחוזים):				
סך הכל	60.1			
עמדו בדרישות הסף של האוניברסיטאות				
48.0				

תחבורה

4,984	כלי רכב מנועיים - סך הכל
3,820	מזה: מכוניות פרטיות
11	גיל ממוצע של מכונית פרטית (שנים)
19	תאונות דרכים עם נפגעים (ת"ד) - סך הכל
1.1	שיעור ל-1,000 תושבים
4.0	שיעור ל-1,000 כלי רכב

נתוני ביצוע תקציב הרשות

הכנסות	אלפי ש"ח	% שינוי ראלי לעומת 2010	הוצאות	אלפי ש"ח	% שינוי ראלי לעומת 2010
סך כולל	62,467	-11.8	סך כולל	63,211	-8.5
תקציב רגיל - סך הכל	57,761	-6.6	תקציב רגיל - סך הכל	57,858	-7.8
מזה: לפי ייעוד			מזה: לפי ייעוד		
חינוך	22,208	4.1	חינוך	24,471	3.3
רווחה	5,670	0.8	רווחה	7,249	2.2
מפעל מים	551	-51.3	רכישת מים	440	75.7
לפי מקור:			לפי סוג:		
עצמיות - סך הכל	17,069	-22.1	עלות עבודה - סך הכל	27,128	-6.1
מזה: ארנונה (גבייה)	7,866	-16.2	מזה: חינוך	15,700	-7.5
חינוך	250	-49.0	רווחה	1,858	22.1
רווחה	22	-39.3	הוצאות לפעולות	8,703	15.6
השתתפות ממשלה - סך הכל	40,692	1.8	פירעון מלוות	1,139	1.6
מזה: מענק כללי	12,847	2.3	הוצאות מימון	117	-50.4
העברות והכנסות חד-פעמיות	-	-	העברות והוצאות חד-פעמיות	-	-
לכיסוי גירעון מצטבר	-	-	(כולל כיסוי גירעון מצטבר)	-	-
מלווה לאיזון	-	-	כלליות, השתתפויות והעברות	20,771	-16.8
תקציב בלתי רגיל - סך הכל	4,706	-47.3	תקציב בלתי רגיל - סך הכל	5,353	-14.9
מזה: השתתפות בעלים	-	-	עבודות פיתוח	5,208	-17.2
השתתפות משרדי ממשלה	3,030	123.5	העברת מלוות	-	-
מלוות	115	-76.1	אחר	145	-

עודף/גירעון בתקציב הרגיל (אלפי ש"ח)	תקציבי	-97	מצטבר בסוף שנה	-2,006
	שנתי	-97		

**2011**

**יפיע**

**מדד לאפיון טופוגרפיה 2006**

ממוצע ציוני תקן של סטיית התקן, של הגבהים ושל השיפוע הממוצע			שיפוע ממוצע של המרקם העירוני, במעלות, על רשת ריבועים של 25x25			סטיית התקן של הגבהים מעל פני הים במטרים			גובה מעל פני הים במטרים, לפי רשת ריבועים של 25x25 מטרים, על המרקם העירוני			
אשכול	דירוג	ערך	דירוג	ציון תקן	ערך	דירוג	ציון תקן	ערך	ממוצע הגבהים	טווח הגבהים	מקסימלי	מינימלי
7	153	0.72	177	1.36	9.6	133	0.07	30.9	311	156	397	240

**מדד קומפקטיות 2006**

3	אשכול (מ-1 עד 10, 1 הגבוה ביותר):
59	דירוג (מ-1 עד 197, 1 הקומפקטי ביותר):

**גביית ארנונה למגורים - 2011**

6,446	סך הכל באלפי ש"ח
-3.5	% שינוי ראלי לעומת 2010

**מדד פריפריאליות 2004**

רמת פריפריאליות:  פריפריאלית מאוד  
 פריפריאלית  
 בינונית  
 מרכזית  
 מרכזית מאוד

אשכול פריפריאליות: 5 (מ-1 עד 10, 10 המרכזי ביותר)

**חיוב ארנונה לפי סוג נכס (2010 ו-2011)**

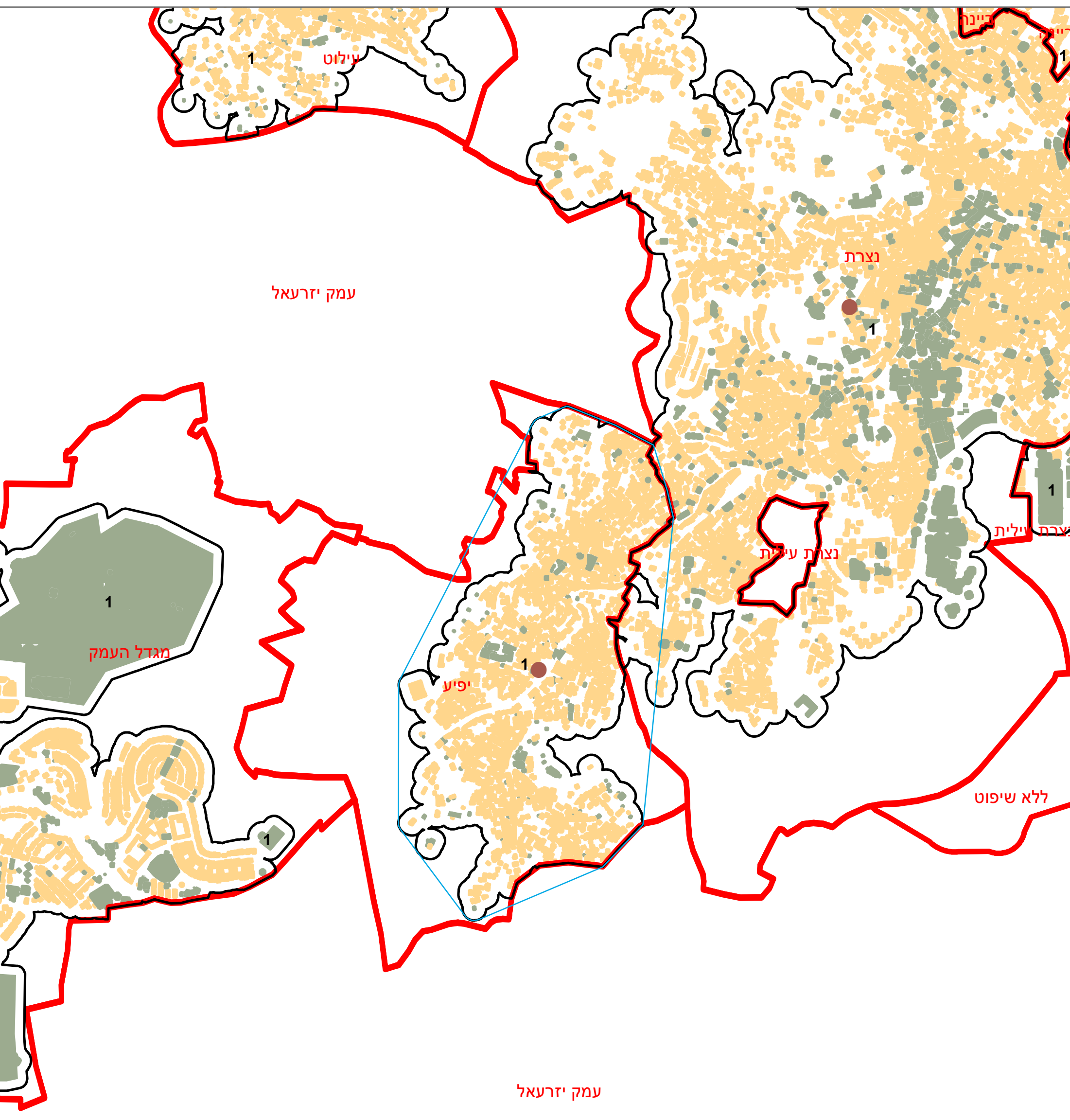
סה"כ חיוב באלפי ש"ח		שטחים באלפי מ"ר		סוג הנכס
2011	2010	2011	2010	
16,929	15,662	1,042.3	1,035.3	סך הכל
13,928	13,302	463.3	448.8	מגורים
882	769	13.5	12.8	עסקים
1,392	1,216	22.8	20.7	תעשייה ומלאכה
484	221	0.8	0.5	בנקים
-	-	-	-	בתי מלון
-	-	-	-	מוסדות ומבנים
-	-	-	-	חניונים
243	154	541.9	552.5	יתר סוגי הנכסים



מדינת ישראל  
משרד הפנים

# מרקם עירוני יפיע (499)

הלשכה המרכזית לסטטיסטיקה  
תחום ממ"ג - גיאוגרפיה



\* הנתונים המוצגים במפה מעודכנים ל - 31.12.2006

הופק ועובד על ידי הממ"ג-הלשכה המרכזית לסטטיסטיקה, בהזמנת משרד הפנים, ירושלים, תשע"א  
כל הזכויות שמורות ©

המפות הוכנו בקנה מידה המתאים להדפסה על גודל דף A3, הדפסה על גודל דף אחר תשנה את הקני"מ ועשויה לפגוע בדיוק המפה.

קנה מידה: 1:20,000

מקרא	
	שטח בנוי למגורים
	שטח בנוי לא למגורים
	מרכז גיאומטרי של מרקם מרכזי
	גבול שיפוט
	גבול מרקם ומספרו
	פולגון מקיף