

2012

קלנסווה

כללי

אחוזים	אלפים	קבוצת אוכלוסייה ודת
100.0	20.2	סך הכל
100.0		ערבים
99.9		מוסלמים

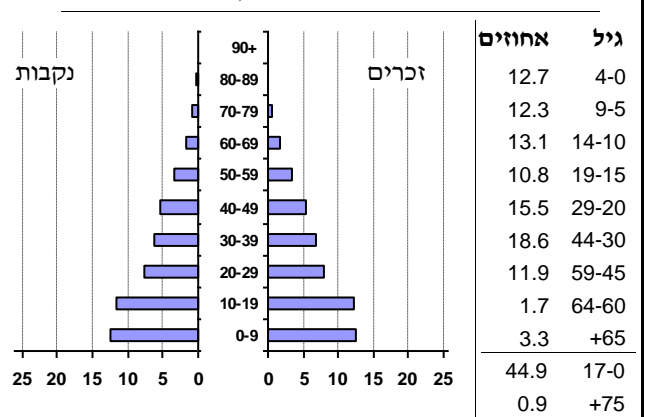
סמל: 0638 מחוז: המרכז  
 מעמד מוניציפלי: עירייה  
 שנת קבלת מעמד מוניציפלי: 2000  
 מספר חברי מועצה: 12  
 סמל ושם ועדת תכנון ובנייה: 458 מזרח השרון  
 מרחק מגבול מחוז תל אביב (2006): 24.1 ק"מ

דמוגרפיה

2.6	אחוז גידול האוכלוסייה (לעומת שנה קודמת)
493	לידות חי
50	פטירות
443	ריבוי טבעי - סך הכל
22.2	שיעור לאלף תושבים 2012-2011
3	פטירות תינוקות (ממוצע 2012-2008)
(6.0)	שיעור לאלף לידות חי 2012-2008
-10	מאזן הגירה - סך הכל

אוכלוסייה סוף 2012 - סך הכל (אלפים) 20.2  
 זכרים 10.3  
 נקבות 9.9  
 יחס תלות (לאחר תושבים בלתי תלויים) 1,094

התפלגות אוכלוסייה, לפי גיל ומין (אחוזים):



הגירה פנימית, לפי מין וגיל

גיל				מין		סך הכל	
+65	64-30	29-15	עד 14	נקבות	זכרים		
..	27	47	26	60	42	102	נכנסים
..	22	57	31	69	43	112	יוצאים

שכר ורווחה

מקבלי קצבאות בגין ילדים (סוף שנה)				מספר ילדים במשפחה		סך הכל	
+5	4-3	2-1	מספר ילדים	משפחות			
392	1,286	1,465	3,143	8,847			
2,168	4,393	2,286	8,847				
נתוני 2011							
שכר חודשי ממוצע של שכיר במשך השנה							
% שינוי ראלי לעומת שנה קודמת		ש"ח					
6.0		5,385	סך הכל		193		
4.2		6,264	גברים		783		
12.3		3,797	נשים		82		
6,026 מספר השכירים				87 נכות מעבודה ותלויים			
46.5 אחוז השכירים המשתכרים עד שכר מינימום				20,295 מבטחים בקופות חולים			
0.3592 מדד אי-השוויון - שכירים (מדד גייני, 0 שוויון מלא)				77.9 סך הכל (סוף שנה)			
617 מספר העצמאים				17.1 באחוזים: כללית			
5,519 הכנסה חודשית ממוצעת של עצמאי במשך השנה (ש"ח)				מכבי			
1.3 אחוז שינוי ראלי לעומת שנה קודמת				מאוחדת			
54.3 אחוז העצמאים המשתכרים עד מחצית השכר הממוצע				3.7 לאומית			

2012

קלנסווה

מים

1,561	תקבולים (אלפי מ"ק)
382	פחת (אלפי מ"ק)
24.4	אחוז הפחת מסך כל תקבולי המים צריכה, לפי ייעוד
אחוז מסך הכל	אלפי מ"ק
100.0	1,180
81.8	965
-	-
18.2	214
צריכה עירונית, לפי ייעוד	
מ"ק לנפש	אחוז
47.8	100.0
41.6	86.9
2.6	12.1
-	3.6
..	..

חינוך

תשע"ב 2011/12	בתי ספר	כיתות	תלמידים	ממוצע תלמידים לכיתה
סך הכל	10	185	5,545	30
יסודי (כולל מיוחד)	5	107	3,083	29
על-יסודי	5	78	2,462	32
חטיבת ביניים	..	44	1,396	32
תיכון	3	34	1,066	31
זכאים להעודת בגרות מבין תלמידי כיתות יב (אחוזים):				
סך הכל	42.6			
עמדו בדרישות הסף של האוניברסיטאות	27.4			

בנייה ודירור

התחלת בנייה	גמר בנייה
שטח (אלפי מ"ר) - סך הכל	22.9
מזה: למגורים (אלפי מ"ר)	21.5
מספר דירות	101
מספר דירות למגורים לפי מרשם מבנים ודירות	3,582

תחבורה

5,738	כלי רכב מנועיים - סך הכל
4,267	מזה: מכוניות פרטיות
11	גיל ממוצע של מכונית פרטית (שנים)
15	תאונות דרכים עם נפגעים (ת"ד) - סך הכל
0.8	שיעור ל-1,000 תושבים
2.7	שיעור ל-1,000 כלי רכב

תשתיות ושירותים עירוניים

התחלה	גמר
סלילת כבישים חדשים, הרחבה ושיקום של כבישים אורך (ק"מ)	-
שטח (אלפי מ"ר)	-
הנחת צינורות: מים (ק"מ)	-
ביוב (ק"מ)	-
תיעול (ק"מ)	-
פסולת מוצקה ביתית, מסחרית וגזם (ק"ג ליום לנפש)	1.2

נתוני ביצוע תקציב הרשות

הכנסות	אלפי ש"ח	% שינוי ראלי לעומת 2011	הוצאות	אלפי ש"ח	% שינוי ראלי לעומת 2011
סך כולל	63,486	6.0	סך כולל	64,111	6.8
תקציב רגיל - סך הכל	59,667	9.5	תקציב רגיל - סך הכל	60,198	7.1
מזה: לפי ייעוד			מזה: לפי ייעוד		
חינוך	15,799	5.3	חינוך	18,467	1.8
רווחה	6,647	10.5	רווחה	9,391	24.2
מפעל מים	7,143	29.4	רכישת מים	-	-
לפי מקור:			לפי סוג:		
עצמיות - סך הכל	21,849	21.4	עלות עבודה - סך הכל	19,757	15.3
מזה: ארנונה (גבייה)	8,211	22.2	מזה: חינוך	10,529	24.3
חינוך	42	-71.5	רווחה	2,300	40.6
רווחה	-	-	הוצאות לפעולות	16,740	-9.3
השתתפות ממשלה - סך הכל	37,818	3.6	פירעון מלוות	2,792	-6.5
מזה: מענק כללי לאיזון	15,364	1.6	הוצאות מימון	2,762	101.0
העברות והכנסות חד-פעמיות לכיסוי גירעון מצטבר	-	-	העברות והוצאות חד-פעמיות (כולל כיסוי גירעון מצטבר)	-	-
מלווה לאיזון	-	-	כלליות, השתתפויות והעברות	18,147	11.5
תקציב בלתי רגיל - סך הכל	3,819	-28.8	תקציב בלתי רגיל - סך הכל	3,913	2.5
מזה: השתתפות בעלים	-	-	עבודות פיתוח	3,732	-2.2
השתתפות משרדי ממשלה	3,624	-9.1	העברת מלוות	-	-
מלוות	-	-	אחר	181	-

תקציבי עודף/גירעון בתקציב הרגיל (אלפי ש"ח)	531	מצטבר בסוף שנה	-28,577
שנתי	531		

**2012**

**קלנסווה**

**מדד פריפריאליות 2004**

7	אשכול: (מ-1 עד 10, 1 הפריפריאלי ביותר)
מרכזית	רמה לפי קבוצת אשכול:
0.543	ערך מדד:
189	דירוג: (מ-1 עד 252, 1 הפריפריאלי ביותר)
	דירוג לפי מרכיבי המדד:
179	מדד נגישות פוטנציאלית: (מ-1 עד 252, 1 הנגישות הנמוכה ביותר)
190	קרבה לגבול מחוז תל אביב: (מ-1 עד 252, 1 המרוחק ביותר)

**מדד חברתי-כלכלי 2008**

2	אשכול: (מ-1 עד 10, 1 הנמוך ביותר)
-1.358	ערך מדד:
18	דירוג: (מ-1 עד 252, 1 הנמוך ביותר)
0.132	סטיית התקן של ערכי מדד האזורים הסטטיסטיים המשוקללת על פי גודל האוכלוסייה:

**מדד קומפקטיות 2006**

2	אשכול: (מ-1 עד 10, 1 הקומפקטי ביותר)
25	דירוג: (מ-1 עד 197, 1 הקומפקטי ביותר)

**אפיון טופוגרפי 2006**

מדד טופוגרפיה: ממוצע ציוני תקן של (א) ו-(ב)			(ב) שיפוע ממוצע, במעלות			(א) סטיית התקן של הגבהים מעל פני הים			גובה מעל פני הים, במטרים			
אשכול (2)	דירוג (1)	ערך	דירוג (1)	ציון תקן	ערך	דירוג (1)	ציון תקן	ערך	ממוצע הגבהים	טווח הגבהים	מקסימלי	מינימלי
1	3	-1.20	3	-1.39	0.5	3	-1.00	2.4	37	17	49	32

(1) מ-1 עד 197, 1 השטוח ביותר.  
(2) מ-1 עד 10, 1 השטוח ביותר.

**גביית ארנונה - 2012**

6,276	אלפי ש"ח	למגורים
11.7	% שינוי ראלי לעומת 2011	
4	יחס גבייה ב-% לכלל החיובים	
1,935	אלפי ש"ח	לא למגורים

**חיוב ארנונה לפי סוג נכס (2011 ו-2012)**

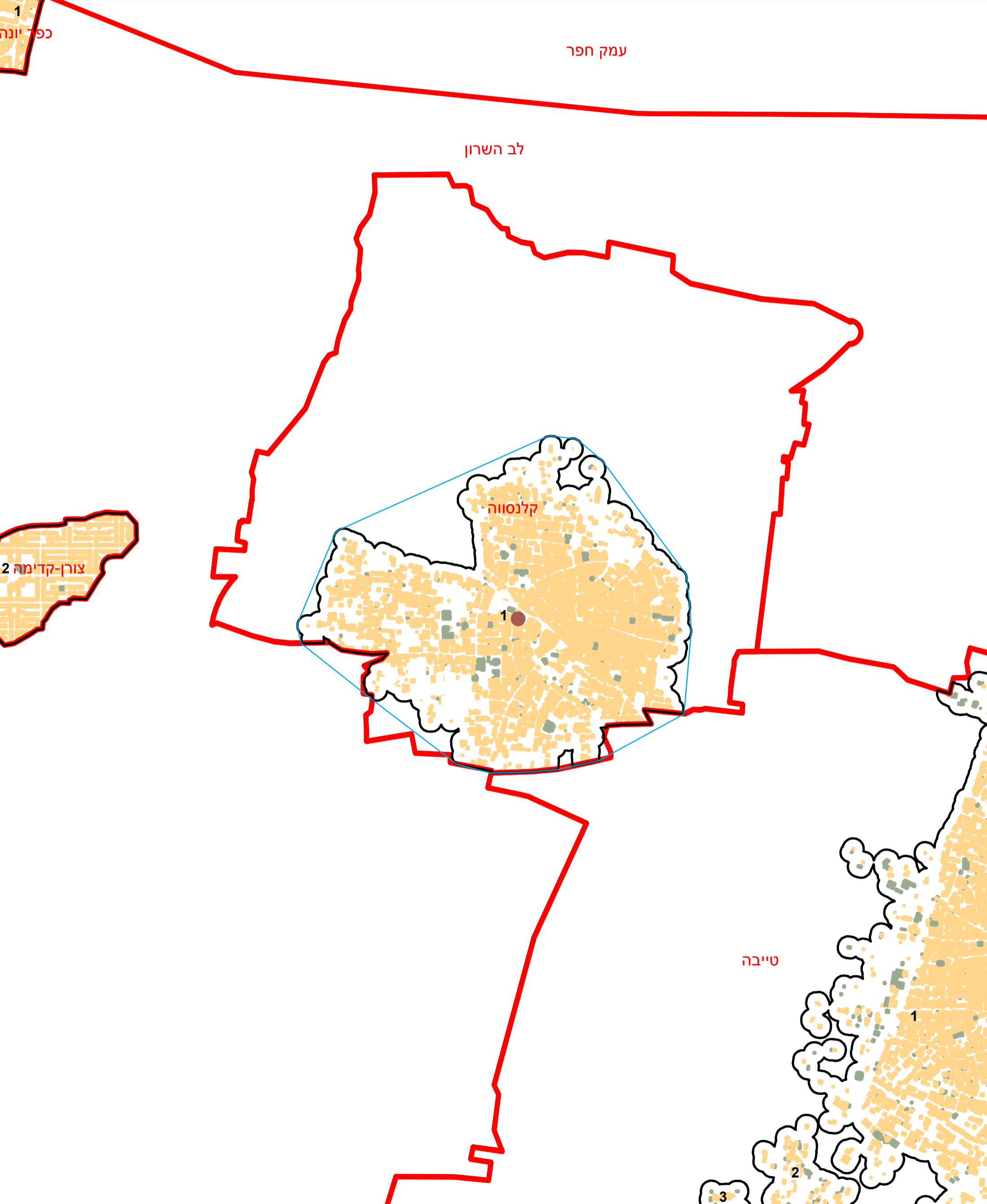
סה"כ חיוב באלפי ש"ח		שטחים באלפי מ"ר		סוג הנכס
2012	2011	2012	2011	
16,378	15,030	2,970.6	510.8	סך הכל
13,858	13,059	445.3	432.7	מגורים
1,613	1,275	26.4	21.5	עסקים
249	52	5.8	1.3	תעשייה ומלאכה
163	159	0.3	0.3	בנקים
-	-	-	-	בתי מלון
11	11	0.0	0.0	מוסדות ומבנים
-	-	-	-	חניונים
30	176	33.1	16.4	קרקע תפוסה
73	3	2,432.7	6.8	קרקע חקלאית
381	295	27.0	31.7	יתר סוגי הנכסים



מדינת ישראל  
משרד הפנים

# מרקם עירוני קלנסווה (638)

הלשכה המרכזית לסטטיסטיקה  
תחום ממ"ג - גיאוגרפיה



\* הנתונים המוצגים במפה מעודכנים ל - 31.12.2006

הופק ועובד על ידי הממ"ג-הלשכה המרכזית לסטטיסטיקה, בהזמנת משרד הפנים, ירושלים, תשע"א  
© כל הזכויות שמורות

המפות הוכנו בקנה מידה המתאים להדפסה על גודל דף A3, הדפסה על גודל דף אחר תשנה את הקני"מ ועשויה לפגוע בדיוק המפה.

קנה מידה: 1:20,000

מקרא	
	גבול שיפוט
	גבול מרקם ומספרו
	פוליגון מקיף
	שטח בנוי למגורים
	שטח בנוי לא למגורים
	מרכז גיאומטרי של מרקם מרכזי