

2012

נחף

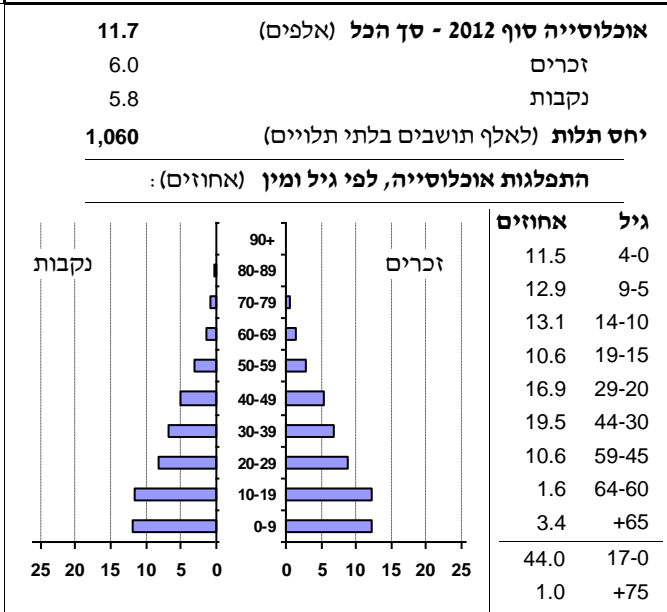
כללי

אלפים	קבוצת אוכלוסייה ודת	אחוזים
11.7	סך הכל	100.0
	ערבים	100.0
	מוסלמים	99.9

סמל: 0522 מחוז: הצפון
 מעמד מוניציפלי: מועצה מקומית
 שנת קבלת מעמד מוניציפלי: 1968
 מספר חברי מועצה: 4
 סמל ושם ועדת תכנון ובנייה: 260 בקעת בית הכרם
 מרחק מגבול מחוז תל אביב (2006): 115.6 ק"מ

דמוגרפיה

4.8	אחוז גידול האוכלוסייה (לעומת שנה קודמת)
301	לידות חי
24	פטירות
277	ריבוי טבעי - סך הכל
24.1	שיעור לאלף תושבים 2012-2011
1	פטירות תינוקות (ממוצע 2012-2008)
(4.5)	שיעור לאלף לידות חי 2012-2008
-15	מאזן הגירה - סך הכל



הגירה פנימית, לפי מין וגיל

גיל				מין		סך הכל	
+65	64-30	29-15	עד 14	נקבות	זכרים		
..	14	34	11	44	16	60	נכנסים
-	20	38	17	58	17	75	יוצאים

שכר ורווחה

מקבלי קצבאות בגין ילדים (סוף שנה)				מספר ילדים במשפחה		סך הכל	משפחות ילדים	מקבלי:
+5	4-3	2-1						
261	740	787	1,788					דמי אבטלה - סך הכל (ממוצע חודשי) 57
1,417	2,550	1,187	5,154					מזה: גברים 40
								הכשרה מקצועית -
								גיל ממוצע (לא כולל חיילים) 38
								דמי אבטלה ממוצעים ליום (ש"ח) 97
								קצבאות זקנה ושאימים (סוף שנה) 404
								מזה: אחוז מקבלי השלמת הכנסה 24.0
								גמלת הבטחת הכנסה (נפשות, במשך השנה) 831
								גמלאות (סוף שנה): סיעוד 73
								נכות כללית 397
								ניידות 67
								נכות מעבודה ותלויים 41
								מבוטחים בקופות חולים
								סך הכל (סוף שנה) 11,770
								באחוזים: כללית 56.9
								מכבי 2.1
								מאוחדת 31.8
								לאומית 9.2
מספר השכירים 3,567				אחוז השכירים המשתכרים עד שכר מינימום 54.1				
מדד אי-שוויון - שכירים (מדד גייני, 0 שוויון מלא) 0.3489				מספר העצמאים 312				
הכנסה חודשית ממוצעת של עצמאי במשך השנה (ש"ח) 5,119				אחוז שינוי ראלי לעומת שנה קודמת 1.0				
אחוז העצמאים המשתכרים עד מחצית השכר הממוצע 64.4								

2012

נחף

מים

צריכה עירונית, לפי ייעוד			668	תקבולים (אלפי מ"ק)	
			186	פחת (אלפי מ"ק)	
			27.9	אחוז הפחת מסך כל תקבולי המים	
			צריכה, לפי ייעוד		
מ"ק לנפש	אחוז	אלפי מ"ק	מסך הכל	אלפי מ"ק	סך הכל
40.6	100.0	477	100.0	482	עירונית
36.9	90.9	434	99.0	477	תעשייתית
1.7	4.2	20	-	-	חקלאית
0.3	0.7	3	-	-	
1.0	2.4	11	1.0	5	
פסולת מוצקה ביתית, מסחרית וגזם (ק"ג ליום לנפש) ..					

בנייה ודירור

חינוך

גמר בנייה	התחלת בנייה	שטח (אלפי מ"ר) - סך הכל	ממוצע תלמידים לכיתה	תלמידים	כיתות	בתי ספר	תשע"ב 2011/12
13.4	5.8	מזה: למגורים (אלפי מ"ר)	26	3,333	126	6	סך הכל
11.9	4.7	מספר דירות	28	1,881	68	3	יסודי (כולל מיוחד)
62	29	מספר דירות למגורים לפי מרשם מבנים ודירות 1,994	25	1,452	58	5	על-יסודי
		כלי רכב מנועיים - סך הכל	26	814	31	..	חטיבת ביניים
		מזה: מכוניות פרטיות	24	638	27	3	תיכון
		גיל ממוצע של מכונית פרטית (שנים)	זכאים לתעודת בגרות מבין תלמידי כיתות יב (אחוזים):				
		תאונות דרכים עם נפגעים (ת"ד) - סך הכל	סך הכל				
		שיעור ל-1,000 תושבים	עמדו בדרישות הסף של האוניברסיטאות				
		שיעור ל-1,000 כלי רכב	71.5				
			43.5				

תחבורה

נתוני ביצוע תקציב הרשות

הוצאות	אלפי ש"ח	% שינוי ראלי לעומת 2011	הכנסות	אלפי ש"ח	% שינוי ראלי לעומת 2011
סך כולל	64,542	5.0	סך כולל	65,840	7.9
תקציב רגיל - סך הכל	51,396	10.4	תקציב רגיל - סך הכל	51,460	7.6
מזה: לפי ייעוד			מזה: לפי ייעוד		
חינוך	24,851	17.6	חינוך	23,419	10.8
רווחה	4,956	6.4	רווחה	3,702	6.2
רכישת מים	-	-	מפעל מים	166	-54.9
לפי סוג:			לפי מקור:		
עלות עבודה - סך הכל	25,605	11.1	עצמיות - סך הכל	12,369	34.5
מזה: חינוך	17,246	15.3	מזה: ארנונה (גבייה)	4,959	28.7
רווחה	1,076	0.4	חינוך	162	-17.4
הוצאות לפעולות	6,743	-27.7	רווחה	5	-55.3
פירעון מלוות	2,688	-11.0	השתתפות ממשלה - סך הכל	39,091	1.2
הוצאות מימון	299	-7.2	מזה: מענק כללי לאיזון	11,166	-17.7
העברות והוצאות חד-פעמיות (כולל כיסוי גירעון מצטבר)	954	56.4	העברות והכנסות חד-פעמיות לכיסוי גירעון מצטבר	684	12.2
כלליות, השתתפויות והעברות	15,107	47.8	מלווה לאיזון	-	-
תקציב בלתי רגיל - סך הכל	13,146	-12.0	תקציב בלתי רגיל - סך הכל	14,380	8.8
עבודות פיתוח	11,541	-6.4	מזה: השתתפות בעלים	-	-
העברת מלוות	-	-	השתתפות משרדי ממשלה	9,589	8.5
אחר	1,605	136.0	מלוות	-	-

מצטבר בסוף שנה 64	תקציבי 64	שנת 64	עודף/גירעון בתקציב הרגיל (אלפי ש"ח)
-------------------	-----------	--------	-------------------------------------

2012

נחף

מדד פריפריאליות 2004

4	אשכול: (מ-1 עד 10, 1 הפריפריאלי ביותר) רמה לפי קבוצת אשכול: פריפריאלית
-0.600	ערך מדד:
61	דירוג: (מ-1 עד 252, 1 הפריפריאלי ביותר) דירוג לפי מרכיבי המדד:
108	מדד נגישות פוטנציאלית: (מ-1 עד 252, 1 הנגישות הנמוכה ביותר)
46	קרבה לגבול מחוז תל אביב: (מ-1 עד 252, 1 המרוחק ביותר)

מדד חברתי-כלכלי 2008

2	אשכול: (מ-1 עד 10, 1 הנמוך ביותר) ערך מדד: -1.440
13	דירוג: (מ-1 עד 252, 1 הנמוך ביותר) סטיית התקן של ערכי מדד האזורים הסטטיסטיים המשוקללת על פי גודל האוכלוסייה: 0.077

מדד קומפקטיות 2006

4	אשכול: (מ-1 עד 10, 1 הקומפקטי ביותר)
92	דירוג: (מ-1 עד 197, 1 הקומפקטי ביותר)

אפיון טופוגרפי 2006

מדד טופוגרפיה: ממוצע ציוני תקן של (א) ו-(ב)			(ב) שיפוע ממוצע, במעלות			(א) סטיית התקן של הגבהים מעל פני הים			גובה מעל פני הים, במטרים			
אשכול ⁽²⁾	דירוג ⁽¹⁾	ערך	דירוג ⁽¹⁾	ציון תקן	ערך	דירוג ⁽¹⁾	ציון תקן	ערך	ממוצע הגבהים	טווח הגבהים	מקסימלי	מינימלי
8	177	1.21	178	1.37	9.7	176	1.04	56.6	303	312	546	234

(1) מ-1 עד 1,197 השטוח ביותר.

(2) מ-1 עד 10, 1 השטוח ביותר.

גביית ארנונה - 2012

3,541	אלפי ש"ח	למגורים
16.5	% שינוי ראלי לעומת 2011	
35	יחס גבייה ב-% לכלל החיובים	
1,418	אלפי ש"ח	לא למגורים

חיוב ארנונה לפי סוג נכס (2011 ו-2012)

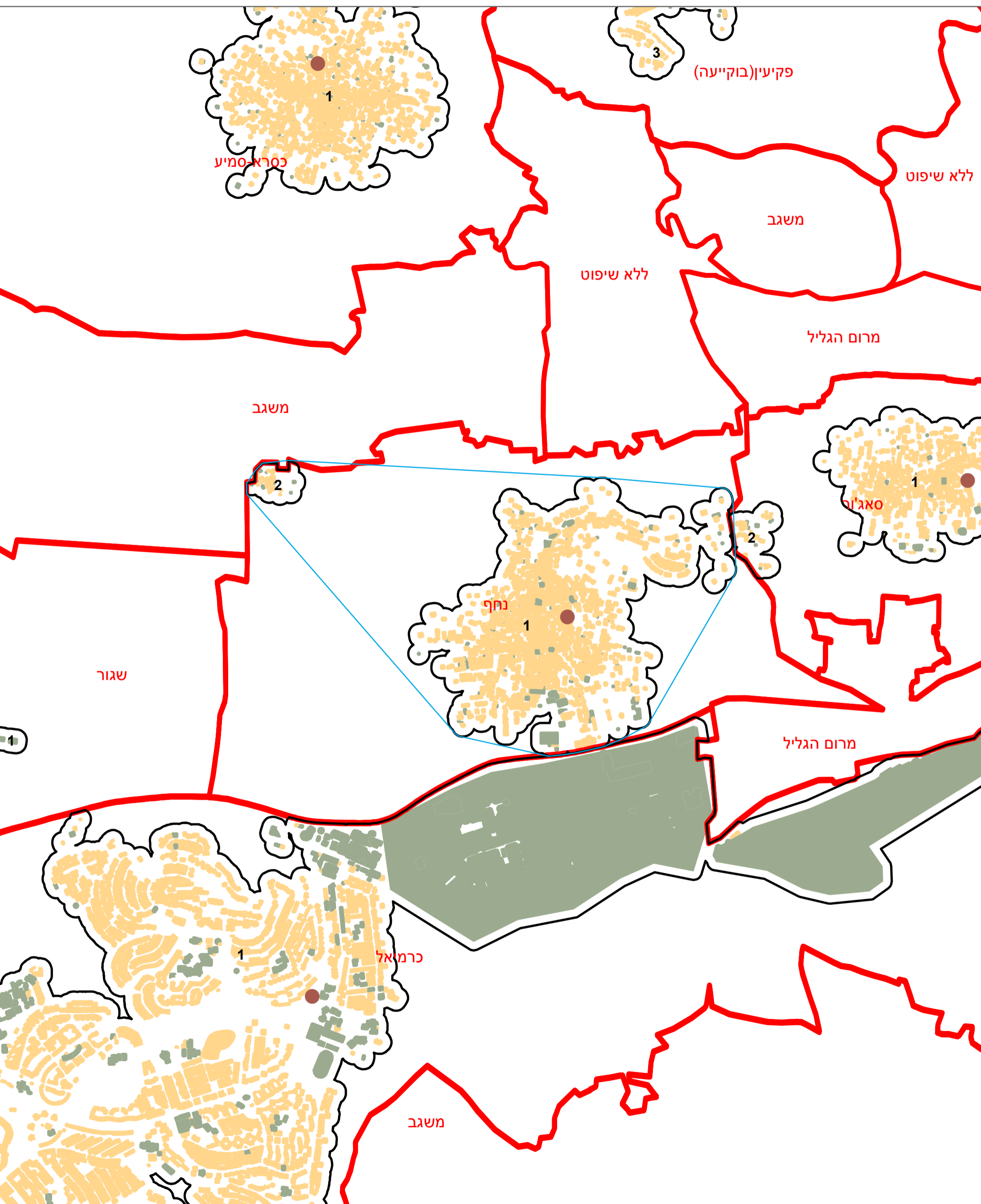
סה"כ חיוב באלפי ש"ח		שטחים באלפי מ"ר		סוג הנכס
2012	2011	2012	2011	
10,184	8,460	306.6	256.0	סך הכל
8,471	7,133	264.1	221.5	מגורים
1,244	920	18.0	13.4	עסקים
94	270	1.6	4.5	תעשייה ומלאכה
118	22	0.3	0.1	בנקים
-	-	-	-	בתי מלון
50	-	0.8	-	מוסדות ומבנים
5	7	0.7	0.4	חניונים
88	60	15.1	10.5	קרקע תפוסה
18	20	1.8	1.8	קרקע חקלאית
97	28	4.2	3.8	יתר סוגי הנכסים



מדינת ישראל
משרד הפנים

מרקם עירוני נחף (522)

הלשכה המרכזית לסטטיסטיקה
תחום מ"ג - גיאוגרפיה



* הנתונים המוצגים במפה מעודכנים ל - 31.12.2006

הופק ועובד על ידי הממ"ג-הלשכה המרכזית לסטטיסטיקה, בהזמנת משרד הפנים, ירושלים, תשע"א
כל הזכויות שמורות ©

המפות הוכנו בקנה מידה המתאים להדפסה על גודל דף A3, הדפסה על גודל דף אחר תשנה את הקני"מ ועשויה לפגוע בדיוק המפה.

קנה מידה: 1:20,000

מקרא	
	שטח בנוי למגורים
	שטח בנוי לא למגורים
	מרכז גיאומטרי של מרקם מרכזי
	גבול שיפוט
	גבול מרקם ומספרו
	פוליגון מקיף