

2014

באקה אל-גרביה

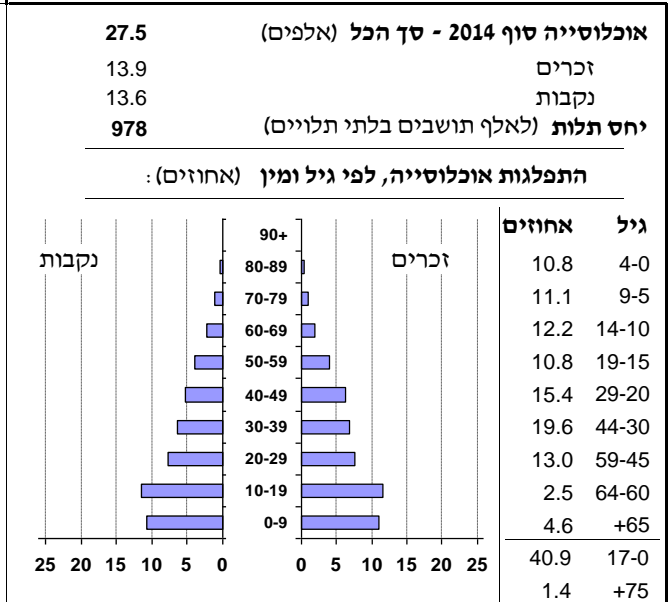
כללי

אחוזים	אלפים	קבוצת אוכלוסייה ודת
100.0	27.5	סך הכל
100.0		ערבים
99.9		מוסלמים

סמל: 6000 מחוז: חיפה
 מעמד מוניציפלי: עירייה
 שנת קבלת מעמד מוניציפלי: ..
 מספר חברי מועצה: 15
 סמל ושם ועדת תכנון ובנייה: 354 עירון
 מרחק מגבול מחוז תל אביב (2006) (ק"מ): ..
 מרחב ימי, רשויות הגובלות בחוף הים: 0

דמוגרפיה

1.5	אחוז גידול האוכלוסייה (לעומת שנה קודמת)
548	לידות חי
105	פטירות
443	ריבוי טבעי - סך הכל
16.2	שיעור לאלף תושבים 2013-2014
3.6	פטירות תינוקות (ממוצע 2010-2014)
(4.5)	שיעור לאלף לידות חי 2010-2014
-30	מאזן הגירה - סך הכל



הגירה פנימית, לפי מין וגיל

גיל				מין		סך הכל	
+65	64-30	29-15	עד 14	נקבות	זכרים		
..	51	93	69	144	71	215	נכנסים
..	61	102	78	155	87	242	יוצאים

שכר ורווחה

מקבלי קצבאות בגין ילדים (סוף שנה)				מקבלי:	
מספר ילדים במשפחה			סך הכל	דמי אבטלה - סך הכל (ממוצע חודשי)	
+5	4-3	2-1		מזה: גברים	178
336	2,271	2,771	5,378	הכשרה מקצועית	116
1,809	7,618	4,281	13,708	גיל ממוצע (לא כולל חיילים)	43
נתוני 2013				דמי אבטלה ממוצעים ליום (ש"ח)	104
שכר חודשי ממוצע של שכיר במשך השנה				קצבאות זקנה ושאימים (סוף שנה)	1,368
% שינוי ראלי לעומת שנה קודמת		ש"ח		מזה: אחוז מקבלי השלמת הכנסה	15.4
-0.1	5,948	סך הכל	345	גמלת הבטחת הכנסה (נפשות, במשך השנה)	1,003
1.6	7,011	גברים	854	גמלאות (סוף שנה): סיעוד	
-2.5	4,212	נשים	168	נכות כללית	
מספר השכירים				ניידות	132
9,457	אחוז השכירים המשתכרים עד שכר מינימום			נכות מעבודה ותלויים	
45.4	מדד אי-השוויון - שכירים (מדד גייני, 0 שוויון מלא)			מבוטחים בקופות חולים	
0.3540	מספר העצמאים			סך הכל (סוף שנה)	27,141
906	הכנסה חודשית ממוצעת של עצמאי במשך השנה (ש"ח)			באחוזים: כללית	75.1
7,808	אחוז שינוי ראלי לעומת שנה קודמת			מכבי	1.1
3.3	אחוז העצמאים המשתכרים עד מחצית השכר הממוצע			מאוחדת	12.0
41.2				לאומית	11.8

2014

באקה אל-גרביה

מים			חינוך				
תקבולים (אלפי מ"ק) פחת (אלפי מ"ק) אחוז הפחת מסך כל תקבולי המים צריכה, לפי ייעוד			ילדים בגנים של משרד החינוך תשע"ד 2013/14				
2,919	543	18.6	סך הכל	גיל 3	גיל 4	גיל 5	גיל 6
			1,675	516	546	560	53
אחוז מסך הכל			תשע"ד 2013/14				
אלפי מ"ק	אלפי מ"ק	אלפי מ"ק	ממוצע תלמידים לכיתה	בתי ספר	כיתות	תלמידים	ממוצע תלמידים לכיתה
100.0	2,376	סך הכל	28	15	273	7,722	28
95.2	2,262	ביתית	27	8	139	3,771	27
3.2	75	תעשייתית	29	9	134	3,951	29
1.7	39	חקלאית	32	3	53	1,679	32
צריכה ביתית, לפי ייעוד			זכאים לתעודת בגרות מבין תלמידי כיתות יב (אחוזים):				
מ"ק לנפש	אחוז	אלפי מ"ק	סך הכל	עמדו בדרישות הסף של האוניברסיטאות			
58.9	100.0	2,262	54.4				
47.2	80.3	1,815	46.2				
2.6	4.5	101					
0.1	0.2	6					
2.0	3.5	79					
2.1	3.6	81					

תחבורה	
9,390	כלי רכב מנועיים - סך הכל
7,037	מזה: מכוניות פרטיות
10	גיל ממוצע של מכונית פרטית (שנים)
25	תאונות דרכים עם נפגעים (ת"ד) - סך הכל
0.9	שיעור ל-1,000 תושבים
2.7	שיעור ל-1,000 כלי רכב

תשתיות ושירותים עירוניים		
גמר	התחלה	סלילת כבישים חדשים, הרחבה ושיקום של כבישים אורך (ק"מ)
3.5	3.2	שטח (אלפי מ"ר)
34.7	30.5	הנחת צינורות: מים (ק"מ)
7.9	-	ביוב (ק"מ)
-	-	תיעול (ק"מ)
..	..	פסולת מוצקה ביתית, מסחרית וגזם (ק"ג ליום לנפש)
..	..	אחוז מחזור:

בנייה ודיוור		
גמר בנייה	התחלת בנייה	
33.3	24.1	שטח - סך הכל (אלפי מ"ר)
24.9	14.1	מזה: למגורים (אלפי מ"ר)
118	62	מספר דירות
מספר דירות למגורים לפי מרשם מבנים ודירות 6,031		

שימושי קרקע 2013		
אחוז	קמ"ר	
100.0	9.06	סך הכל שטח שיפוט
50.9	4.61	מגורים
1.2	0.11	חינוך והשכלה
0.2	0.02	בריאות ורווחה
0.8	0.07	שירותים ציבוריים
0.8	0.07	תרבות, פנאי, נופש וספורט
3.9	0.35	מסחר ומשרדים
0.9	0.08	תעשייה
1.1	0.10	תשתית ותחבורה
1.3	0.12	מבנים חקלאיים
-	-	גינון לנוי פארק ציבורי
4.2	0.38	יער וחורש
11.8	1.07	מטעים
6.6	0.60	גידול שדה
16.3	1.48	שטח פתוח אחר
5,879	(נפשות לקמ"ר)	צפיפות אוכלוסייה לשטח בנוי למגורים
27.1		אוכלוסייה סוף 2013 - סך הכל (אלפים)

2014

באקה אל-גרביה

מדד פריפריאליות 2004

..	אשכול: (מ-1 עד 10, 1 הפריפריאלי ביותר)
..	רמה לפי קבוצת אשכול:
..	ערך מדד:
..	דירוג: (מ-1 עד 252, 1 הפריפריאלי ביותר)
..	דירוג לפי מרכיבי המדד:
..	מדד נגישות פוטנציאלית:
..	(מ-1 עד 252, 1 הנגישות הנמוכה ביותר)
..	קרבה לגבול מחוז תל אביב:
..	(מ-1 עד 252, 1 המרוחק ביותר)

מדד חברתי-כלכלי 2008

3	אשכול: (מ-1 עד 10, 1 הנמוך ביותר)
-0.872	ערך מדד:
65	דירוג: (מ-1 עד 252, 1 הנמוך ביותר)
-1.097	ממוצע משוקלל של ערכי מדד האזורים הסטטיסטיים:
0.223	סטיית התקן של ערכי מדד האזורים הסטטיסטיים המשוקללת על פי גודל האוכלוסייה:

מדד קומפקטיות 2006

..	אשכול: (מ-1 עד 10, 1 הקומפקטי ביותר)
..	דירוג: (מ-1 עד 197, 1 הקומפקטי ביותר)
..	ציון תקן:

אפיון טופוגרפי 2006

מדד טופוגרפיה: ממוצע ציוני תקן של (א) ו-(ב)			(ב) שיפוע ממוצע, במעלות			(א) סטיית התקן של הגבהים מעל פני הים			גובה מעל פני הים, במטרים			
אשכול (2)	דירוג (1)	ערך	דירוג (1)	ציון תקן	ערך	דירוג (1)	ציון תקן	ערך	ממוצע הגבהים	טווח הגבהים	מקסימלי	מינימלי
-	-	-	-	-	-	-	-	-	-	-	-	-

(1) מ-1 עד 197, 1 השטוח ביותר.
 (2) מ-1 עד 10, 1 השטוח ביותר.

חיוב ארנונה לפי סוג נכס (2013 ו-2014)

סה"כ חיוב באלפי ש"ח		שטחים באלפי מ"ר		סוג הנכס
2014	2013	2014	2013	
41,476	39,227	1,188.2	1,158.9	סך הכל
31,462	29,554	914.9	888.3	מגורים
6,124	5,593	81.5	76.9	משרדים, שירותים ומסחר
2,297	2,362	35.7	36.7	תעשייה ומלאכה
446	432	0.8	0.8	בנקים וחברות ביטוח
-	-	-	-	בתי מלון
-	-	-	-	חניונים
1,004	954	72.9	70.2	קרקע תפוסה
-	-	-	-	קרקע תפוסה במפעל עתיר שטח
-	193	14.3	19.1	אדמה חקלאית
143	139	68.1	66.9	מבנה חקלאי
-	-	-	-	יתר סוגי הנכסים

גביית ארנונה - 2014

18,357	אלפי ש"ח	למגורים
5.2	% שינוי ראלי לעומת 2013	
53.4	יחס גבייה ב-% לכלל החיובים	
7,800	אלפי ש"ח	לא למגורים

2014

באקה אל-גרביה

נתוני ביצוע תקציב הרשות

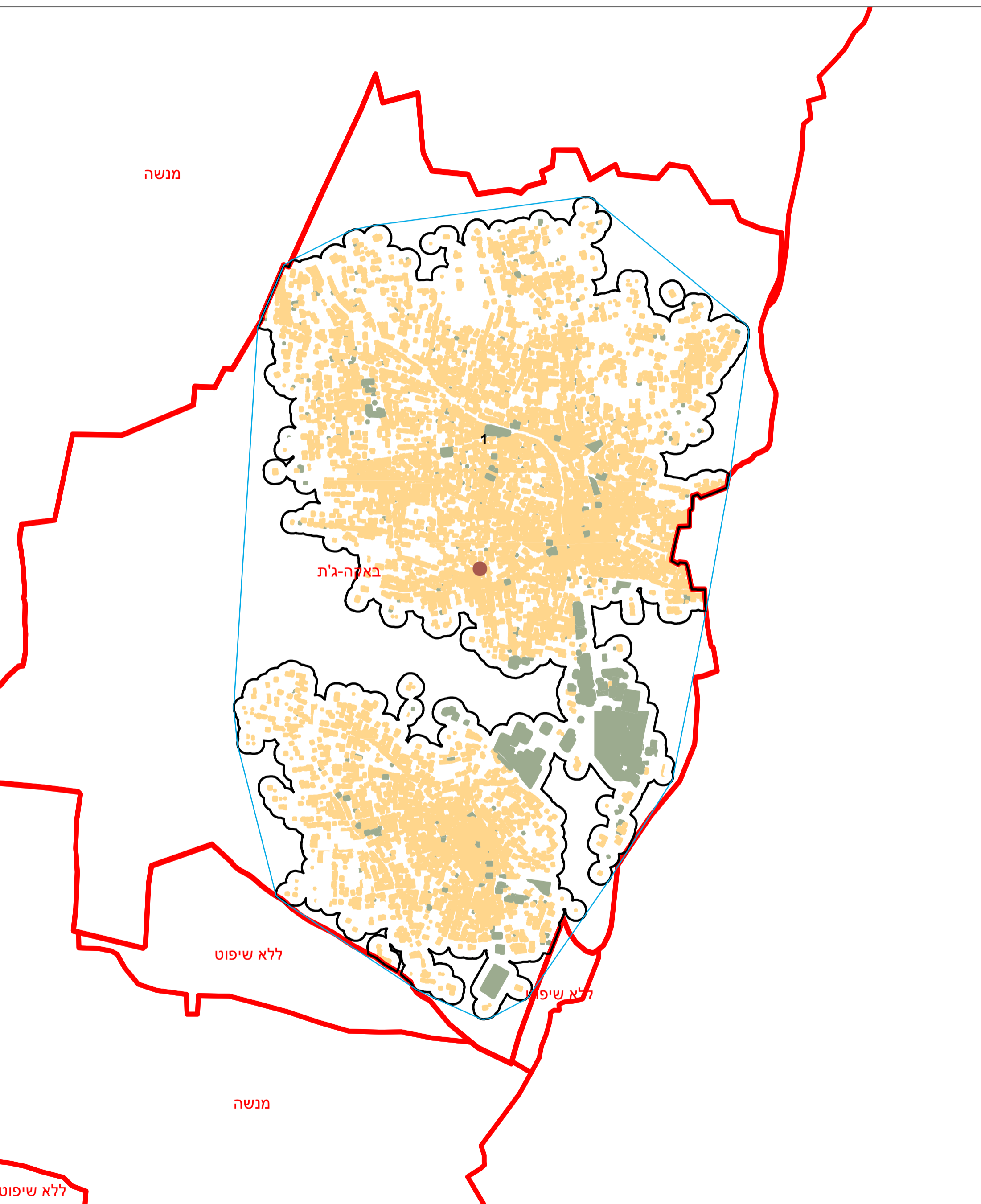
הכנסות	אלפי ש"ח	% שינוי ראלי לעומת 2013	הוצאות	אלפי ש"ח	% שינוי ראלי לעומת 2013
סך כולל	161,422	-10.7	סך כולל	160,861	-8.6
תקציב רגיל - סך הכל	132,281	-0.2	תקציב רגיל - סך הכל	131,895	0.0
מזה: לפי ייעוד			מזה: לפי ייעוד		
חינוך	45,750	9.7	חינוך	49,754	11.3
רווחה	11,375	12.2	רווחה	15,645	10.6
מפעל מים	1,857	-37.1	רכישת מים	-	-
לפי מקור:			לפי סוג:		
עצמיות - סך הכל	52,947	9.2	עלות עבודה - סך הכל	53,626	13.9
מזה: ארנונה (גבייה)	26,158	0.4	מזה: חינוך	31,758	13.9
חינוך	760	20.2	רווחה	4,791	6.6
רווחה	77	-	הוצאות לפעולות	23,475	5.9
השתתפות ממשלה - סך הכל	79,334	14.4	פירעון מלוות	1,095	-94.1
מזה: מענק כללי לאיזון	14,950	-5.5	הוצאות מימון	311	-34.6
העברות והכנסות חד-פעמיות			העברות והוצאות חד-פעמיות		
לכיסוי גירעון מצטבר	1,784	85.1	(כולל כיסוי גירעון מצטבר)	9,924	72.9
מלווה לאיזון	-	..	כלליות, השתתפויות והעברות	43,464	15.2
תקציב בלתי רגיל - סך הכל	29,141	-39.6	תקציב בלתי רגיל - סך הכל	28,966	-34.4
מזה: השתתפות בעלי נכסים	-	-	עבודות פיתוח	26,541	-2.9
השתתפות משרדי ממשלה	18,827	-6.6	העברת מלוות	-	..
מלוות	-	-	אחר	2,425	15.9
עודף/גירעון בתקציב הרגיל (אלפי ש"ח)					
		תקציבי	מצטבר בסוף שנה		386
		שנתי			386
					-10,377



מדינת ישראל
משרד הפנים

מרקם עירוני באקה-ג'ת (6000)

הלשכה המרכזית לסטטיסטיקה
תחום מ"ג - גיאוגרפיה



* הנתונים המוצגים במפה מעודכנים ל - 31.12.2006
הופק ועובד על ידי הממ"ג-הלשכה המרכזית לסטטיסטיקה, בהזמנת משרד הפנים, ירושלים, תשע"א
© כל הזכויות שמורות
המפות הוכנו בקנה מידה המתאים להדפסה על גודל דף A3, הדפסה על גודל דף אחר תשנה את הקני"מ ועשויה לפגוע בדיוק המפה.

קנה מידה: 1:20,000

	שטח בנוי למגורים		גבול שיפוט
	שטח בנוי לא למגורים		גבול מרקם ומספרו
	מרכז גיאומטרי של מרקם מרכזי		פולגון מקיף