

2014

טירה

כללי

אחוזים	אלפים	קבוצת אוכלוסייה ודת
100.0	24.4	סך הכל
100.0		ערבים
99.9		מוסלמים

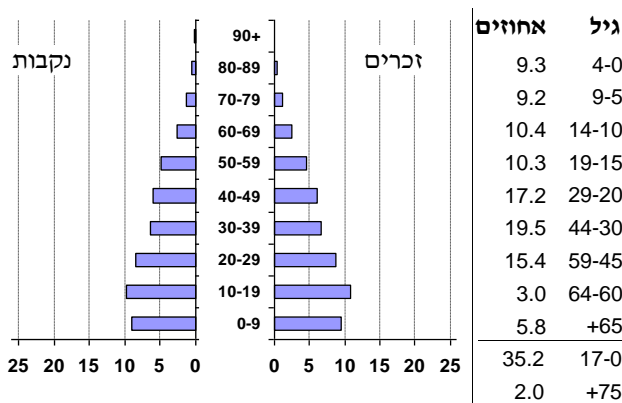
סמל: 2720
מחוז: המרכז
מעמד מוניציפלי: עירייה
שנת קבלת מעמד מוניציפלי: 1991
מספר חברי מועצה: 13
סמל ושם ועדת תכנון ובנייה: 403 טירה
מרחק מגבול מחוז תל אביב (2006) (ק"מ): 13.3
מרחב ימי, רשויות הגובלות בחוף הים: 0

דמוגרפיה

1.6	אחוז גידול האוכלוסייה (לעומת שנה קודמת)
462	לידות חי
84	פטירות
378	ריבוי טבעי - סך הכל
15.6	שיעור לאלף תושבים 2013-2014
1.2	פטירות תינוקות (ממוצע 2010-2014)
(2.7)	שיעור לאלף לידות חי 2010-2014
80	מאזן הגירה - סך הכל

אוכלוסייה סוף 2014 - סך הכל (אלפים) 24.4
זכרים 12.3
נקבות 12.1
יחס תלות (לאחר תושבים בלתי תלויים) 816

התפלגות אוכלוסייה, לפי גיל ומין (אחוזים):



הגירה פנימית, לפי מין וגיל

גיל				מין		סך הכל	
+65	64-30	29-15	עד 14	נקבות	זכרים		
..	40	74	55	111	60	171	נכנסים
-	34	40	24	65	33	98	יוצאים

שכר ורווחה

מקבלי קצבאות בגין ילדים (סוף שנה)				מקבלי:	
מספר ילדים במשפחה			סך הכל	דמי אבטלה - סך הכל (ממוצע חודשי)	
+5	4-3	2-1		מזה: גברים	מזה: נשים
137	1,309	2,172	3,618	-	הכשרה מקצועית
742	4,301	3,296	8,339	44	גיל ממוצע (לא כולל חיילים)
נתוני 2013				104	דמי אבטלה ממוצעים ליום (ש"ח)
שכר חודשי ממוצע של שכיר במשך השנה				1,558	קצבאות זקנה ושאימים (סוף שנה)
% שינוי ראלי לעומת שנה קודמת		ש"ח		31.3	מזה: אחוז מקבלי השלמת הכנסה
2.6	5,748	סך הכל		476	גמלת הבטחת הכנסה (נפשות, במשך השנה)
2.9	6,503	גברים		549	גמלאות (סוף שנה): סיעוד
2.7	4,832	נשים		928	נכות כללית
מספר השכירים				96	ניידות
אחוז השכירים המשתכרים עד שכר מינימום				78	נכות מעבודה ותלויים
מדד אי-השוויון - שכירים (מדד גייני, 0 שוויון מלא)				מבוטחים בקופות חולים	
0.3614				סך הכל (סוף שנה)	
מספר העצמאים				באחוזים: כללית	
1,051				מכבי	
הכנסה חודשית ממוצעת של עצמאי במשך השנה (ש"ח)				מאוחדת	
7,125				לאומית	
אחוז שינוי ראלי לעומת שנה קודמת					
6.6					
אחוז העצמאים המשתכרים עד מחצית השכר הממוצע					
44.2					

2014

טירה

חינוך

מים

תקבולים (אלפי מ"ק) פחת (אלפי מ"ק) אחוז הפחת מסך כל תקבולי המים צריכה, לפי ייעוד		
2,005	598	29.8
אחוז מסך הכל	אלפי מ"ק	
100.0	1,406	סך הכל
84.0	1,181	ביתית
-	-	תעשייתית
16.0	225	חקלאית
צריכה ביתית, לפי ייעוד		
מ"ק לנפש	אחוז	אלפי מ"ק
48.4	100.0	1,181
42.3	87.5	1,034
1.6	3.3	39
0.2	0.3	4
3.5	7.2	85
0.5	1.1	13
		סך הכל
		מזה: למגורים
		למוסדות הרשות
		לגינן ציבורי
		למסחר ומלאכה
		לבנייה

ילדים בגנים של משרד החינוך תשע"ד 2013/14				
סך הכל	גיל 3	גיל 4	גיל 5	גיל 6
1,257	382	420	429	26

תשע"ד 2013/14	בתי ספר	כיתות	תלמידים	מוצע תלמידים לכיתה
סך הכל	16	236	6,005	25
יסודי (כולל מיוחד)	9	119	2,973	25
על-יסודי	10	117	3,032	26
חטיבת ביניים	3	52	1,486	29
תיכון	7	65	1,546	24
זכאים לתעודת בגרות מבין תלמידי כיתות יב (אחוזים):				
סך הכל	52.0			
עמדו בדרישות הסף של האוניברסיטאות	39.6			

תחבורה

9,620	כלי רכב מנועיים - סך הכל
7,320	מזה: מכוניות פרטיות
9	גיל ממוצע של מכונית פרטית (שנים)
25	תאונות דרכים עם נפגעים (ת"ד) - סך הכל
1.0	שיעור ל-1,000 תושבים
2.7	שיעור ל-1,000 כלי רכב

תשתיות ושירותים עירוניים

גמר	התחלה	
-	-	סלילת כבישים חדשים, הרחבה ושיקום של כבישים אורך (ק"מ)
-	-	שטח (אלפי מ"ר)
-	-	הנחת צינורות: מים (ק"מ)
-	5.3	ביוב (ק"מ)
-	-	תיעול (ק"מ)
1.5		פסולת מוצקה ביתית, מסחרית וגזם (ק"ג ליום לנפש)
0.3		אחוז מחזור:

בנייה ודיוור

גמר בנייה	התחלת בנייה	
16.6	21.5	שטח - סך הכל (אלפי מ"ר)
12.6	11.6	מזה: למגורים (אלפי מ"ר)
68	73	מספר דירות
מספר דירות למגורים לפי מרשם מבנים ודירות 6,160		

שימושי קרקע 2013

אחוז	קמ"ר	
100.0	11.79	סך הכל שטח שיפוט
37.2	4.39	מגורים
0.8	0.10	חינוך והשכלה
0.3	0.03	בריאות ורווחה
0.5	0.06	שירותים ציבוריים
0.2	0.02	תרבות, פנאי, נופש וספורט
1.6	0.19	מסחר ומשרדים
1.6	0.19	תעשייה
1.4	0.16	תשתית ותחבורה
3.5	0.41	מבנים חקלאיים
0.3	0.03	גינן לנוי פארק ציבורי
-	-	יער וחורש
9.2	1.08	מטעים
19.8	2.34	גידול שדה
23.6	2.79	שטח פתוח אחר
5,467		צפיפות אוכלוסייה לשטח בנוי למגורים (נפשות לקמ"ר)
24.0		אוכלוסייה סוף 2013 - סך הכל (אלפים)

2014

טירה

מדד פריפריאליות 2004

7	אשכול: (מ-1 עד 10, 1 הפריפריאלי ביותר)
מרכזית	רמה לפי קבוצת אשכול:
0.767	ערך מדד:
206	דירוג: (מ-1 עד 252, 1 הפריפריאלי ביותר)
	דירוג לפי מרכיבי המדד:
200	מדד נגישות פוטנציאלית: (מ-1 עד 252, 1 הנגישות הנמוכה ביותר)
213	קרבה לגבול מחוז תל אביב: (מ-1 עד 252, 1 המרוחק ביותר)

מדד חברתי-כלכלי 2008

3	אשכול: (מ-1 עד 10, 1 הנמוך ביותר)
-0.835	ערך מדד:
71	דירוג: (מ-1 עד 252, 1 הנמוך ביותר)
-1.021	ממוצע משוקלל של ערכי מדד האזורים הסטטיסטיים:
0.166	סטיית התקן של ערכי מדד האזורים הסטטיסטיים המשוקללת על פי גודל האוכלוסייה:

מדד קומפקטיות 2006

5	אשכול: (מ-1 עד 10, 1 הקומפקטי ביותר)
103	דירוג: (מ-1 עד 197, 1 הקומפקטי ביותר)
-0.101	ציון תקן:

אפיון טופוגרפי 2006

מדד טופוגרפי: ממוצע ציוני תקן של (א) ו-(ב)			(ב) שיפוע ממוצע, במעלות			(א) סטיית התקן של הגבהים מעל פני הים			גובה מעל פני הים, במטרים			
אשכול ⁽²⁾	דירוג ⁽¹⁾	ערך	דירוג ⁽¹⁾	ציון תקן	ערך	דירוג ⁽¹⁾	ציון תקן	ערך	ממוצע הגבהים	טווח הגבהים	מקסימלי	מינימלי
2	23	-0.95	20	-1.14	1.3	37	-0.77	8.6	67	41	90	49

(1) מ-1 עד 197, 1 השטוח ביותר.
(2) מ-1 עד 10, 1 השטוח ביותר.

חיוב ארנונה לפי סוג נכס (2013 ו-2014)

סה"כ חיוב באלפי ש"ח		שטחים באלפי מ"ר		סוג הנכס
2014	2013	2014	2013	
40,286	37,397	1,140.8	1,068.2	סך הכל
29,418	27,080	900.5	856.7	מגורים
2,165	2,211	30.3	31.9	משרדים, שירותים ומסחר
1,274	1,059	19.1	16.4	תעשייה ומלאכה
353	341	0.6	0.6	בנקים וחברות ביטוח
-	-	-	-	בתי מלון
15	-	0.3	-	חניונים
877	720	102.6	88.0	קרקע תפוסה
-	-	-	-	קרקע תפוסה במפעל עתיר שטח
-	-	-	-	אדמה חקלאית
136	134	4.3	4.3	מבנה חקלאי
6,048	5,851	83.2	70.3	יתר סוגי הנכסים

גביית ארנונה - 2014

16,024	אלפי ש"ח	למגורים
71.0	% שינוי ראלי לעומת 2013	
47.9	יחס גבייה ב-% לכלל החיובים	לא למגורים
6,686	אלפי ש"ח	

2014

טירה

נתוני ביצוע תקציב הרשות

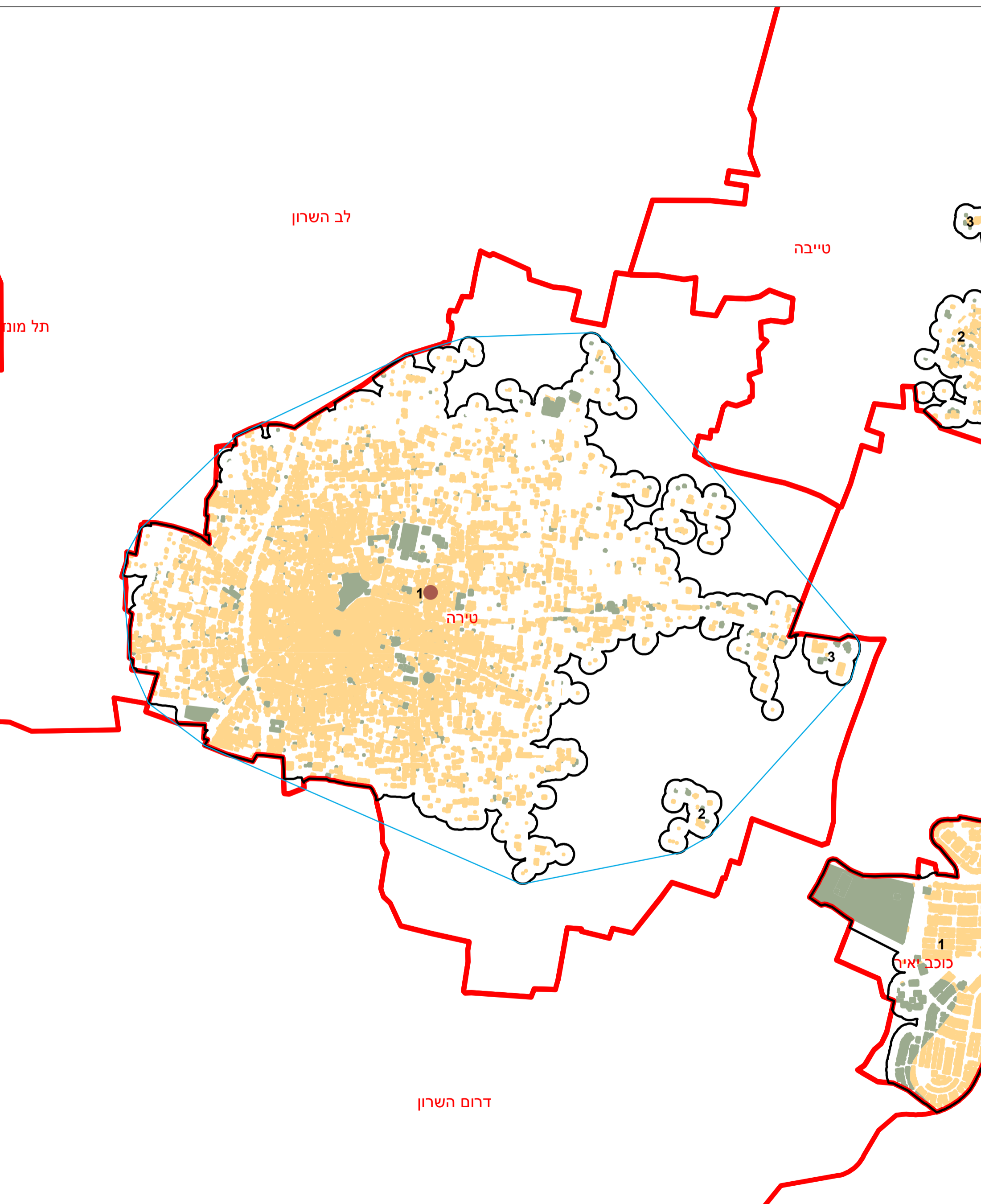
אלפי ש"ח	% שינוי ראלי לעומת 2013	הוצאות	אלפי ש"ח	% שינוי ראלי לעומת 2013	הכנסות
103,913	-12.1	סך כולל	105,730	-8.4	סך כולל
86,457	-2.6	תקציב רגיל - סך הכל	86,648	-2.7	תקציב רגיל - סך הכל
		מזה: לפי ייעוד			מזה: לפי ייעוד
30,600	12.3	חינוך	26,630	8.3	חינוך
14,084	7.8	רווחה	10,534	5.1	רווחה
-	-	רכישת מים	243	-11.7	מפעל מים
		לפי סוג:			לפי מקור:
35,235	9.4	עלות עבודה - סך הכל	34,442	12.3	עצמיות - סך הכל
17,426	9.4	מזה: חינוך	22,710	71.4	מזה: ארנונה (גבייה)
3,765	6.1	רווחה	1,713	21.0	חינוך
16,535	25.4	הוצאות לפעולות	104	16.4	רווחה
3,139	36.6	פירעון מלוות	52,206	-10.6	השתתפות ממשלה - סך הכל
633	10.6	הוצאות מימון	15,142	5.0	מזה: מענק כללי לאיזון
940	-90.5	העברות והוצאות חד-פעמיות (כולל כיסוי גירעון מצטבר)	-	-	העברות והכנסות חד-פעמיות לכיסוי גירעון מצטבר
29,975	-1.9	כלליות, השתתפויות והעברות	-	-	מלווה לאיזון
17,456	-40.9	תקציב בלתי רגיל - סך הכל	19,082	-27.5	תקציב בלתי רגיל - סך הכל
16,330	-17.4	עבודות פיתוח	-	-	מזה: השתתפות בעלי נכסים
-	..	העברת מלוות	18,777	22.2	השתתפות משרדי ממשלה
1,126	-58.6	אחר	-	..	מלוות
מצטבר בסוף שנה	-13,883	191	תקציבי	191	שנתי
עודף/גירעון בתקציב הרגיל (אלפי ש"ח)					



מדינת ישראל
משרד הפנים

מרקם עירוני טירה (2720)

הלשכה המרכזית לסטטיסטיקה
תחום מ"ג - גיאוגרפיה



* הנתונים המוצגים במפה מעודכנים ל - 31.12.2006

הופק ועובד על ידי הממ"ג-הלשכה המרכזית לסטטיסטיקה, בהזמנת משרד הפנים, ירושלים, תשע"א
כל הזכויות שמורות ©

המפות הוכנו בקנה מידה המתאים להדפסה על גודל דף A3, הדפסה על גודל דף אחר תשנה את הקני"מ ועשויה לפגוע בדיוק המפה.

קנה מידה: 1:20,000

מקרא	
	גבול שיפוט
	גבול מרקם ומספרו
	פוליגון מקיף
	שטח בנוי למגורים
	שטח בנוי לא למגורים
	מרכז גיאומטרי של מרקם מרכזי