

2014

טמרה

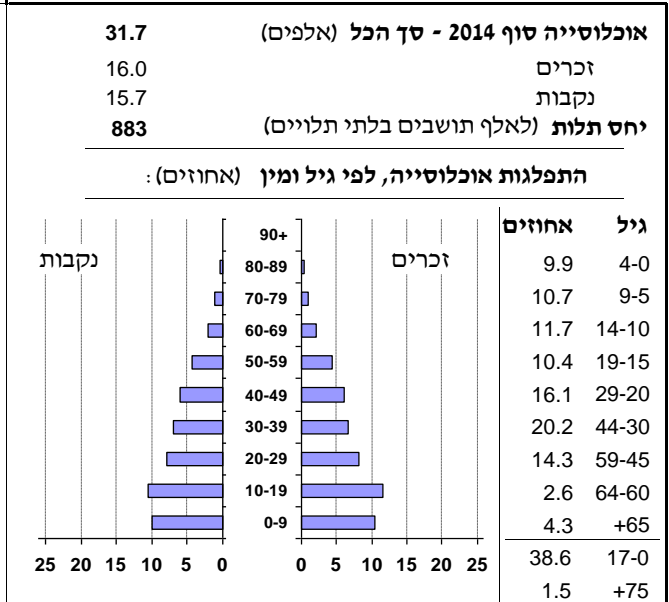
כללי

אחוזים	אלפים	קבוצת אוכלוסייה ודת
100.0	31.7	סך הכל
100.0		ערבים
99.8		מוסלמים

סמל: 8900 מחוז: הצפון  
 מעמד מוניציפלי: עירייה  
 שנת קבלת מעמד מוניציפלי: 1996  
 מספר חברי מועצה: 0  
 סמל ושם ועדת תכנון ובנייה: 263 שפלת הגליל  
 מרחק מגבול מחוז תל אביב (2006) (ק"מ): 97.9  
 מרחב ימי, רשויות הגובלות בחוף הים: 0

דמוגרפיה

1.7	אחוז גידול האוכלוסייה (לעומת שנה קודמת)
595	לידות חי
94	פטירות
501	ריבוי טבעי - סך הכל
16.0	שיעור לאלף תושבים 2013-2014
1.6	פטירות תינוקות (ממוצע 2010-2014)
(2.6)	שיעור לאלף לידות חי 2010-2014
40	מאזן הגירה - סך הכל



הגירה פנימית, לפי מין וגיל

גיל				מין		סך הכל	
+65	64-30	29-15	עד 14	נקבות	זכרים		
3	49	71	43	116	50	166	נכנסים
..	29	71	34	92	43	135	יוצאים

שכר ורווחה

מקבלי קצבאות בגין ילדים (סוף שנה)				מקבלי:	
מספר ילדים במשפחה				דמי אבטלה - סך הכל (ממוצע חודשי) 182	
סך הכל				מזה: גברים 127	
+5	4-3	2-1		הכשרה מקצועית ..	
223	1,909	2,808	4,940	גיל ממוצע (לא כולל חיילים) 41	
1,176	6,365	4,348	11,889	דמי אבטלה ממוצעים ליום (ש"ח) 101	
<b>נתוני 2013</b>				קצבאות זקנה ושאימים (סוף שנה) 1,490	
שכר חודשי ממוצע של שכיר במשך השנה				מזה: אחוז מקבלי השלמת הכנסה 35.6	
% שינוי ראלי לעומת שנה קודמת		ש"ח		גמלת הבטחת הכנסה (נפשות, במשך השנה) 3,868	
3.5	5,051	סך הכל		גמלאות (סוף שנה): סיעוד 263	
3.9	5,761	גברים		נכות כללית 1,034	
4.0	3,968	נשים		ניידות 150	
מספר השכירים				נכות מעבודה ותלויים 118	
10,761 אחוז השכירים המשתכרים עד שכר מינימום 51.9				מבוטחים בקופות חולים	
מדד אי-השוויון - שכירים (מדד גייני, 0 שוויון מלא) 0.3476				סך הכל (סוף שנה) 31,645	
מספר העצמאים 787				באחוזים: כללית 93.5	
הכנסה חודשית ממוצעת של עצמאי במשך השנה (ש"ח) 7,913				מכבי 2.3	
אחוז שינוי ראלי לעומת שנה קודמת 6.0				מאוחדת 0.3	
אחוז העצמאים המשתכרים עד מחצית השכר הממוצע 38.6				לאומית 3.9	

**2014**

**טמרה**

**חינוך**

**מים**

2,359		תקבולים (אלפי מ"ק)	
384		פחת (אלפי מ"ק)	
16.3		אחוז הפחת מסך כל תקבולי המים צריכה, לפי ייעוד	
אחוז מסך הכל	אלפי מ"ק		
100.0	1,975	<b>סך הכל</b>	
91.7	1,810	ביתית	
1.4	27	תעשייתית	
7.0	137	חקלאית	
<b>צריכה ביתית, לפי ייעוד</b>			
מ"ק לנפש	אחוז	אלפי מ"ק	
57.2	100.0	1,810	<b>סך הכל</b>
49.3	86.3	1,562	מזה: למגורים
2.7	4.7	84	למוסדות הרשות
0.2	0.3	5	לגינן ציבורי
4.7	8.2	149	למסחר ומלאכה
0.3	0.5	10	לבנייה

ילדים בגנים של משרד החינוך תשע"ד 2013/14				
סך הכל	גיל 3	גיל 4	גיל 5	גיל 6
2,005	630	648	673	54

תשע"ד 2013/14	בתי ספר	כיתות	תלמידים	מוצע תלמידים לכיתה
<b>סך הכל</b>	23	324	8,306	26
יסודי (כולל מיוחד)	12	174	4,292	25
על-יסודי	14	150	4,014	27
חטיבת ביניים	5	73	2,132	29
תיכון	9	77	1,882	24
<b>זכאים לתעודת בגרות מבין תלמידי כיתות יב (אחוזים):</b>				
<b>סך הכל</b>	72.5			
עמדו בדרישות הסף של האוניברסיטאות	47.4			

**תחבורה**

10,206	כלי רכב מנועיים - סך הכל
8,068	מזה: מכוניות פרטיות
10	גיל ממוצע של מכונית פרטית (שנים)
20	תאונות דרכים עם נפגעים (ת"ד) - סך הכל
0.6	שיעור ל-1,000 תושבים
2.0	שיעור ל-1,000 כלי רכב

**תשתיות ושירותים עירוניים**

גמר	התחלה	
1.4	1.9	סלילת כבישים חדשים, הרחבה ושיקום של כבישים אורך (ק"מ)
16.0	18.5	שטח (אלפי מ"ר)
1.4	1.4	הנחת צינורות: מים (ק"מ)
-	-	ביוב (ק"מ)
0.3	0.3	תיעול (ק"מ)
1.7	0.3	פסולת מוצקה ביתית, מסחרית וגזם (ק"ג ליום לנפש) אחוז מחזור:

**בנייה ודיוור**

גמר בנייה	התחלת בנייה	
41.9	37.4	שטח - סך הכל (אלפי מ"ר)
32.8	27.7	מזה: למגורים (אלפי מ"ר)
144	126	מספר דירות
מספר דירות למגורים לפי מרשם מבנים ודירות 6,849		

**שימושי קרקע 2013**

אחוז	קמ"ר	
100.0	29.32	<b>סך הכל שטח שיפוט</b>
11.2	3.29	מגורים
0.4	0.11	חינוך והשכלה
0.1	0.02	בריאות ורווחה
0.3	0.10	שירותים ציבוריים
0.2	0.05	תרבות, פנאי, נופש וספורט
1.3	0.37	מסחר ומשרדים
0.2	0.05	תעשייה
0.9	0.27	תשתית ותחבורה
2.6	0.77	מבנים חקלאיים
-	-	גינן לנוי פארק ציבורי
18.8	5.51	יער וחורש
14.4	4.21	מטעים
30.4	8.90	גידול שדה
19.2	5.67	שטח פתוח אחר
9,453	(נפשות לקמ"ר)	<b>צפיפות אוכלוסייה לשטח בנוי למגורים</b>
31.1		אוכלוסייה סוף 2013 - סך הכל (אלפים)

**2014**

**טמרה**

**מדד פריפריאליות 2004**

4	אשכול: (מ-1 עד 10, 1 הפריפריאלי ביותר)
פריפריאלית	רמה לפי קבוצת אשכול:
-0.410	ערך מדד:
93	דירוג: (מ-1 עד 252, 1 הפריפריאלי ביותר)
116	דירוג לפי מרכיבי המדד:
75	מדד נגישות פוטנציאלית: (מ-1 עד 252, 1 הנגישות הנמוכה ביותר)
	קרבה לגבול מחוז תל אביב: (מ-1 עד 252, 1 המרוחק ביותר)

**מדד חברתי-כלכלי 2008**

3	אשכול: (מ-1 עד 10, 1 הנמוך ביותר)
-0.941	ערך מדד:
60	דירוג: (מ-1 עד 252, 1 הנמוך ביותר)
-1.125	ממוצע משוקלל של ערכי מדד האזורים הסטטיסטיים:
0.143	סטיית התקן של ערכי מדד האזורים הסטטיסטיים המשוקללת על פי גודל האוכלוסייה:

**מדד קומפקטיות 2006**

4	אשכול: (מ-1 עד 10, 1 הקומפקטי ביותר)
100	דירוג: (מ-1 עד 197, 1 הקומפקטי ביותר)
-0.176	ציון תקן:

**אפיון טופוגרפי 2006**

מדד טופוגרפיה: ממוצע ציוני תקן של (א) ו-(ב)			(ב) שיפוע ממוצע, במעלות			(א) סטיית התקן של הגבהים מעל פני הים			גובה מעל פני הים, במטרים			
אשכול (2)	דירוג (1)	ערך	דירוג (1)	ציון תקן	ערך	דירוג (1)	ציון תקן	ערך	ממוצע הגבהים	טווח הגבהים	מקסימלי	מינימלי
6	140	0.48	121	0.36	6.3	161	0.60	44.9	91	237	264	26

(1) מ-1 עד 197, 1 השטוח ביותר.  
(2) מ-1 עד 10, 1 השטוח ביותר.

**חיוב ארנונה לפי סוג נכס (2013 ו-2014)**

סה"כ חיוב באלפי ש"ח		שטחים באלפי מ"ר		סוג הנכס
2014	2013	2014	2013	
41,911	39,651	10,273.8	10,641.7	סך הכל
31,923	31,015	963.6	967.7	מגורים
6,339	5,192	92.7	78.5	משרדים, שירותים ומסחר
683	804	11.2	12.2	תעשייה ומלאכה
696	706	0.9	0.9	בנקים וחברות ביטוח
-	-	-	-	בתי מלון
-	-	-	-	חניונים
667	659	124.1	126.8	קרקע תפוסה
-	-	-	-	קרקע תפוסה במפעל עתיר שטח
196	195	9,050.2	9,427.6	אדמה חקלאית
-	-	-	-	מבנה חקלאי
1,407	1,080	31.2	28.0	יתר סוגי הנכסים

**גביית ארנונה - 2014**

20,434	אלפי ש"ח	למגורים
15.8	% שינוי ראלי לעומת 2013	
33.4	יחס גבייה ב-% לכלל החיובים	
22,595	אלפי ש"ח	לא למגורים

2014

טמרה

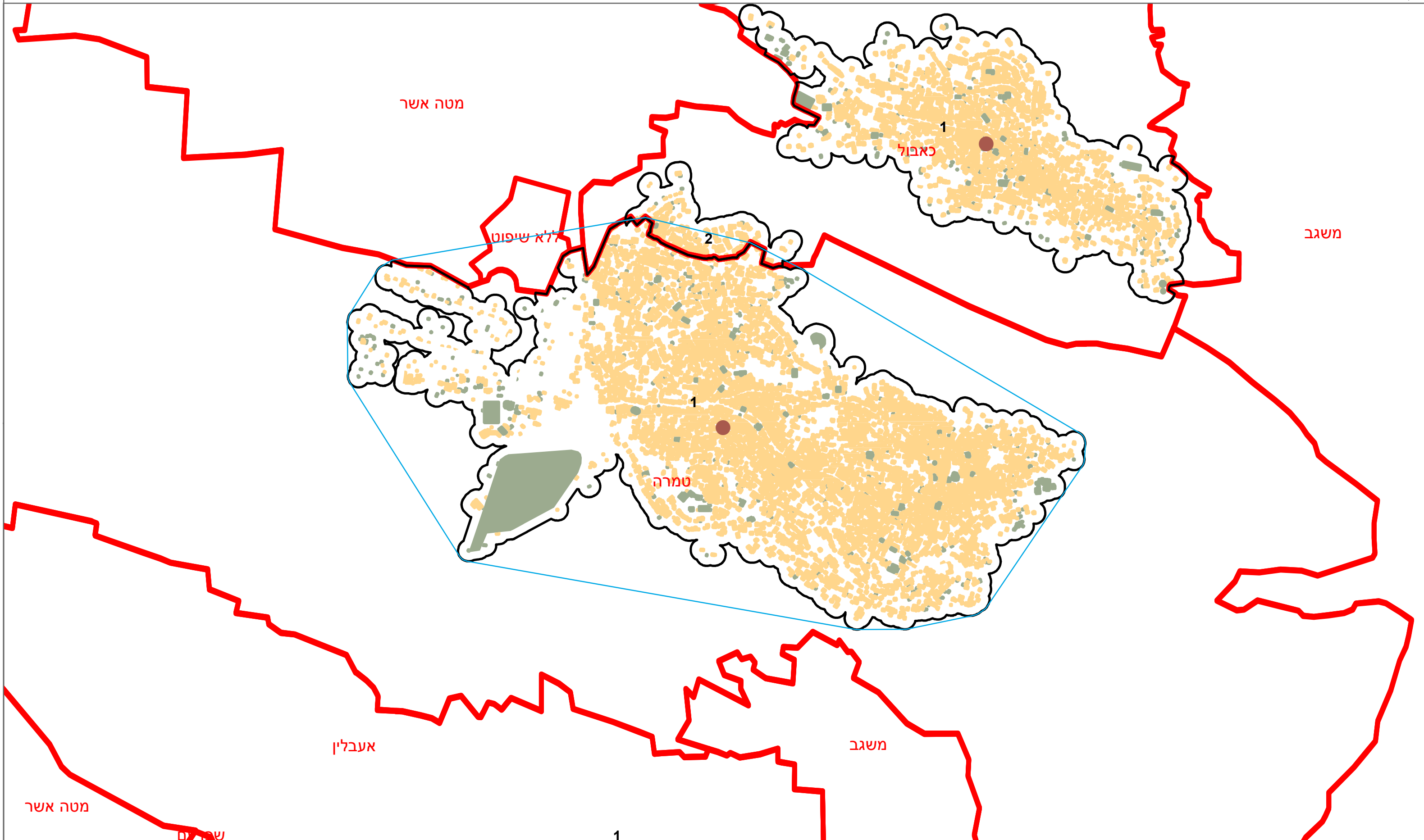
נתוני ביצוע תקציב הרשות

אלפי ש"ח	% שינוי ריאלי לעומת 2013	הוצאות	אלפי ש"ח	% שינוי ריאלי לעומת 2013	הכנסות
184,142	-5.3	סך כולל	193,746	4.2	סך כולל
169,204	4.7	תקציב רגיל - סך הכל	174,410	12.0	תקציב רגיל - סך הכל
		מזה: לפי ייעוד			מזה: לפי ייעוד
78,708	11.2	חינוך	72,564	6.9	חינוך
24,346	3.5	רווחה	16,803	-0.3	רווחה
-	-	רכישת מים	496	-18.7	מפעל מים
		לפי סוג:			לפי מקור:
90,557	9.1	עלות עבודה - סך הכל	61,853	36.8	עצמיות - סך הכל
59,182	11.9	מזה: חינוך	43,029	73.4	מזה: ארנונה (גבייה)
8,783	5.6	רווחה	922	-20.1	חינוך
31,882	11.7	הוצאות לפעולות	118	1.3	רווחה
4,532	-25.3	פירעון מלוות	112,557	1.8	השתתפות ממשלה - סך הכל
1,768	34.3	הוצאות מימון	20,409	-3.5	מזה: מענק כללי לאיזון
2,231	-56.2	העברות והוצאות חד-פעמיות (כולל כיסוי גירעון מצטבר)	-	-	העברות והכנסות חד-פעמיות לכיסוי גירעון מצטבר
38,234	1.8	כלליות, השתתפויות והעברות	-	-	מלווה לאיזון
14,938	-54.5	תקציב בלתי רגיל - סך הכל	19,336	-36.1	תקציב בלתי רגיל - סך הכל
12,948	-53.3	עבודות פיתוח	-	..	מזה: השתתפות בעלי נכסים
-	..	העברת מלוות	10,117	-37.3	השתתפות משרדי ממשלה
1,990	-8.4	אחר	-	..	מלוות
מצטבר בסוף שנה	-20,357	5,206	תקציבי	5,206	עודף/גירעון בתקציב הרגיל (אלפי ש"ח)
			שנתי		



# מרקם עירוני

## טמרה (8900)



\* הנתונים המוצגים במפה מעודכנים ל - 31.12.2006

הופק ועובד על ידי הממ"ג-הלשכה המרכזית לסטטיסטיקה, בהזמנת משרד הפנים, ירושלים, תשע"א

© כל הזכויות שמורות

המפות הוכנו בקנה מידה המתאים להדפסה על גודל דף A3, הדפסה על גודל דף אחר תשנה את הקני"מ ועשויה לפגוע בדיוק המפה.

קנה מידה: 1:20,000

מקרא	
	גבול שיפוט
	גבול מרקם ומספרו
	פוליגון מקיף
	שטח בנוי למגורים
	שטח בנוי לא למגורים
	מרכז גיאומטרי של מרקם מרכזי