

2014

כפר יונה

כללי

אחוזים	אלפים	קבוצת אוכלוסייה ודת
100.0	21.2	סך הכל
100.0		יהודים ואחרים
97.7		יהודים

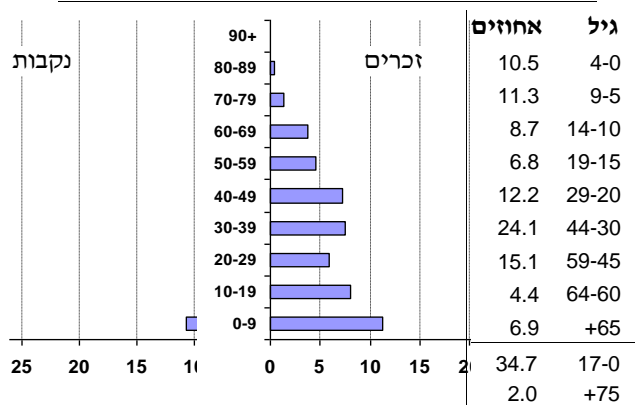
סמל: 0168 מחוז: המרכז
 מעמד מוניציפלי: עירייה
 שנת קבלת מעמד מוניציפלי: 1940
 מספר חברי מועצה: 11
 סמל ושם ועדת תכנון ובנייה: 457 שרונים
 מרחק מגבול מחוז תל אביב (2006) (ק"מ): 22.4
 מרחב ימי, רשויות הגובלות בחוף הים: 0

דמוגרפיה

אחוז גידול האוכלוסייה (לעומת שנה קודמת) 3.3
 לידות חי 358
 פטירות 42
 ריבוי טבעי - סך הכל 316
 שיעור לאלף תושבים 2013-2014 15.1
 פטירות תינוקות (ממוצע 2010-2014) 0.6
 שיעור לאלף לידות חי 2010-2014 ..
 מאזן הגירה - סך הכל 340
 עולים בהשקעות ראשונה 13
 גיל (אחוזים): 17-0 23.1
 44-18 38.5
 64-45 15.4
 +65 23.1
 אחוז עולי 1990+ מסך האוכלוסייה 8.1

אוכלוסייה סוף 2014 (אלפים) 21.2
 זכרים 10.6
 נקבות 10.6
 יחס תלות (לאלף תושבים בלתי תלויים) 790

התפלגות אוכלוסייה, לפי גיל ומין (אחוזים):



הגירה פנימית, לפי מין וגיל

גיל				מין		סך הכל	
+65	64-30	29-15	עד 14	נקבות	זכרים		
63	453	175	309	502	498	1,000	נכנסים
40	278	166	173	327	330	657	יוצאים

שכר ורווחה

מקבלי קצבאות בגין ילדים (סוף שנה)				מספר ילדים במשפחה		סך הכל	משפחות ילדים	מקבלי:	
+5	4-3	2-1	0	1	2				
49	1,069	1,751	2,869	287	199	211	דמי אבטלה - סך הכל (ממוצע חודשי)	211	
268	3,409	2,763	6,440	89	455	89	מזוה: גברים	89	
נתוני 2013								..	הכשרה מקצועית
שכר חודשי ממוצע של שכיר במשך השנה								42	גיל ממוצע (לא כולל חיילים)
% שינוי ראלי לעומת שנה קודמת				ש"ח	סך הכל	95	דמי אבטלה ממוצעים ליום (ש"ח)	95	
2.5	9,698	סך הכל	1,415	קצבאות זקנה ושאימים (סוף שנה)	13.9	מזוה: אחוז מקבלי השלמת הכנסה	287	גמלת הבטחת הכנסה (נפשות, במשך השנה)	
1.8	12,236	גברים	199	גמלאות (סוף שנה): סיעוד	75	ניידות	199	גמלאות (סוף שנה): סיעוד	
3.9	7,358	נשים	455	נכות כללית	81	נכות מעבודה ותלויים	75	נכות מעבודה ותלויים	
מספר השכירים								81	נכות מעבודה ותלויים
אחוז השכירים המשתכרים עד שכר מינימום 31.2								מבוטחים בקופות חולים	
מדד אי-השוויון - שכירים (מדד גיני, 0 שוויון מלא) 0.4169								סך הכל (סוף שנה) 19,671	
מספר העצמאים 866								באחוזים: כללית 50.6	
הכנסה חודשית ממוצעת של עצמאי במשך השנה (ש"ח) 9,763								מכבי 30.1	
אחוז שינוי ראלי לעומת שנה קודמת 5.1								מאוחדת 9.9	
אחוז העצמאים המשתכרים עד מחצית השכר הממוצע 37.9								לאומית 9.3	

2014

כפר יונה

חינוך

מים

1,742		תקבולים (אלפי מ"ק)	
284		פחת (אלפי מ"ק)	
16.3		אחוז הפחת מסך כל תקבולי המים צריכה, לפי ייעוד	
אחוז מסך הכל	אלפי מ"ק		
100.0	1,458	סך הכל	
98.2	1,433	ביתית	
-	-	תעשייתית	
1.8	26	חקלאית	
צריכה ביתית, לפי ייעוד			
מ"ק לנפש	אחוז	אלפי מ"ק	
67.5	100.0	1,433	סך הכל
54.9	81.4	1,166	מזה: למגורים
4.3	6.4	91	למוסדות הרשות
5.1	7.6	108	לגינן ציבורי
1.7	2.5	36	למסחר ומלאכה
0.3	0.5	7	לבנייה

ילדים בגנים של משרד החינוך תשע"ד 2013/14				
סך הכל	גיל 3	גיל 4	גיל 5	גיל 6
1,396	365	484	492	55

תשע"ד 2013/14	בתי ספר	כיתות	תלמידים	ממוצע תלמידים לכיתה
סך הכל	6	129	3,753	29
יסודי (כולל מיוחד)	5	84	2,359	28
על-יסודי	2	45	1,394	31
חטיבת ביניים	..	24	809	34
תיכון	..	21	585	28
זכאים לתעודת בגרות מבין תלמידי כיתות יב (אחוזים):				
סך הכל	65.3			
עמדו בדרישות הסף של האוניברסיטאות	56.2			

תחבורה

7,826	כלי רכב מנועיים - סך הכל
6,631	מזה: מכוניות פרטיות
7	גיל ממוצע של מכונית פרטית (שנים)
9	תאונות דרכים עם נפגעים (ת"ד) - סך הכל
0.4	שיעור ל-1,000 תושבים
1.2	שיעור ל-1,000 כלי רכב

תשתיות ושירותים עירוניים

גמר	התחלה	
1.1	0.3	סלילת כבישים חדשים, הרחבה ושיקום של כבישים אורך (ק"מ)
9.4	1.9	שטח (אלפי מ"ר)
0.9	0.0	הנחת צינורות: מים (ק"מ)
-	-	ביוב (ק"מ)
-	-	תיעול (ק"מ)
..	..	פסולת מוצקה ביתית, מסחרית וגזם (ק"ג ליום לנפש)
..	..	אחוז מחזור:

בנייה ודיוור

גמר בנייה	התחלת בנייה	
12.3	22.6	שטח - סך הכל (אלפי מ"ר)
10.7	14.7	מזה: למגורים (אלפי מ"ר)
58	85	מספר דירות
מספר דירות למגורים לפי מרשם מבנים ודירות 5,440		

שימושי קרקע 2013

אחוז	קמ"ר	
100.0	11.34	סך הכל שטח שיפוט
22.0	2.49	מגורים
1.2	0.14	חינוך והשכלה
0.1	0.01	בריאות ורווחה
0.2	0.02	שירותים ציבוריים
0.6	0.07	תרבות, פנאי, נופש וספורט
0.2	0.02	מסחר ומשרדים
0.5	0.06	תעשייה
1.1	0.13	תשתית ותחבורה
-	-	מבנים חקלאיים
0.1	0.01	גינן לנוי פארק ציבורי
-	-	יער וחורש
31.8	3.61	מטעים
25.4	2.88	גידול שדה
16.8	1.90	שטח פתוח אחר
8,233	(נפשות לקמ"ר)	צפיפות אוכלוסייה לשטח בנוי למגורים
20.5		אוכלוסייה סוף 2013 - סך הכל (אלפים)

2014

כפר יונה

מדד פריפריאליות 2004

7	אשכול: (מ-1 עד 10, 1 הפריפריאלי ביותר)
מרכזית	רמה לפי קבוצת אשכול:
0.618	ערך מדד:
194	דירוג: (מ-1 עד 252, 1 הפריפריאלי ביותר)
	דירוג לפי מרכיבי המדד:
189	מדד נגישות פוטנציאלית: (מ-1 עד 252, 1 הנגישות הנמוכה ביותר)
192	קרבה לגבול מחוז תל אביב: (מ-1 עד 252, 1 המרוחק ביותר)

מדד חברתי-כלכלי 2008

7	אשכול: (מ-1 עד 10, 1 הנמוך ביותר)
0.881	ערך מדד:
202	דירוג: (מ-1 עד 252, 1 הנמוך ביותר)
0.715	ממוצע משוקלל של ערכי מדד האזורים הסטטיסטיים:
0.191	סטיית התקן של ערכי מדד האזורים הסטטיסטיים המשוקללת על פי גודל האוכלוסייה:

מדד קומפקטיות 2006

3	אשכול: (מ-1 עד 10, 1 הקומפקטי ביותר)
77	דירוג: (מ-1 עד 197, 1 הקומפקטי ביותר)
-0.480	ציון תקן:

אפיון טופוגרפי 2006

מדד טופוגרפיה: ממוצע ציוני תקן של (א) ו-(ב)			(ב) שיפוע ממוצע, במעלות			(א) סטיית התקן של הגבהים מעל פני הים			גובה מעל פני הים, במטרים			
אשכול ⁽²⁾	דירוג ⁽¹⁾	ערך	דירוג ⁽¹⁾	ציון תקן	ערך	דירוג ⁽¹⁾	ציון תקן	ערך	ממוצע הגבהים	טווח הגבהים	מקסימלי	מינימלי
2	29	-0.92	39	-1.02	1.7	26	-0.81	7.5	51	34	66	32

(1) מ-1 עד 1,197, השטוח ביותר.
(2) מ-1 עד 1,10, השטוח ביותר.

חיוב ארנונה לפי סוג נכס (2013 ו-2014)

סה"כ חיוב באלפי ש"ח		שטחים באלפי מ"ר		סוג הנכס
2014	2013	2014	2013	
32,064	29,610	815.2	782.1	סך הכל
28,939	26,484	757.0	717.5	מגורים
1,153	1,113	15.9	15.8	משרדים, שירותים ומסחר
823	727	6.5	5.9	תעשייה ומלאכה
406	393	0.6	0.6	בנקים וחברות ביטוח
-	-	-	-	בתי מלון
-	-	-	-	חניונים
375	481	28.8	35.6	קרקע תפוסה
-	-	-	-	קרקע תפוסה במפעל עתיר שטח
309	299	5.3	5.3	אדמה חקלאית
-	-	-	-	מבנה חקלאי
59	113	1.1	1.5	יתר סוגי הנכסים

גביית ארנונה - 2014

25,244	אלפי ש"ח	למגורים
8.4	% שינוי ראלי לעומת 2013	
89.1	יחס גבייה ב-% לכלל החיובים	
13,471	אלפי ש"ח	לא למגורים

2014

כפר יונה

נתוני ביצוע תקציב הרשות

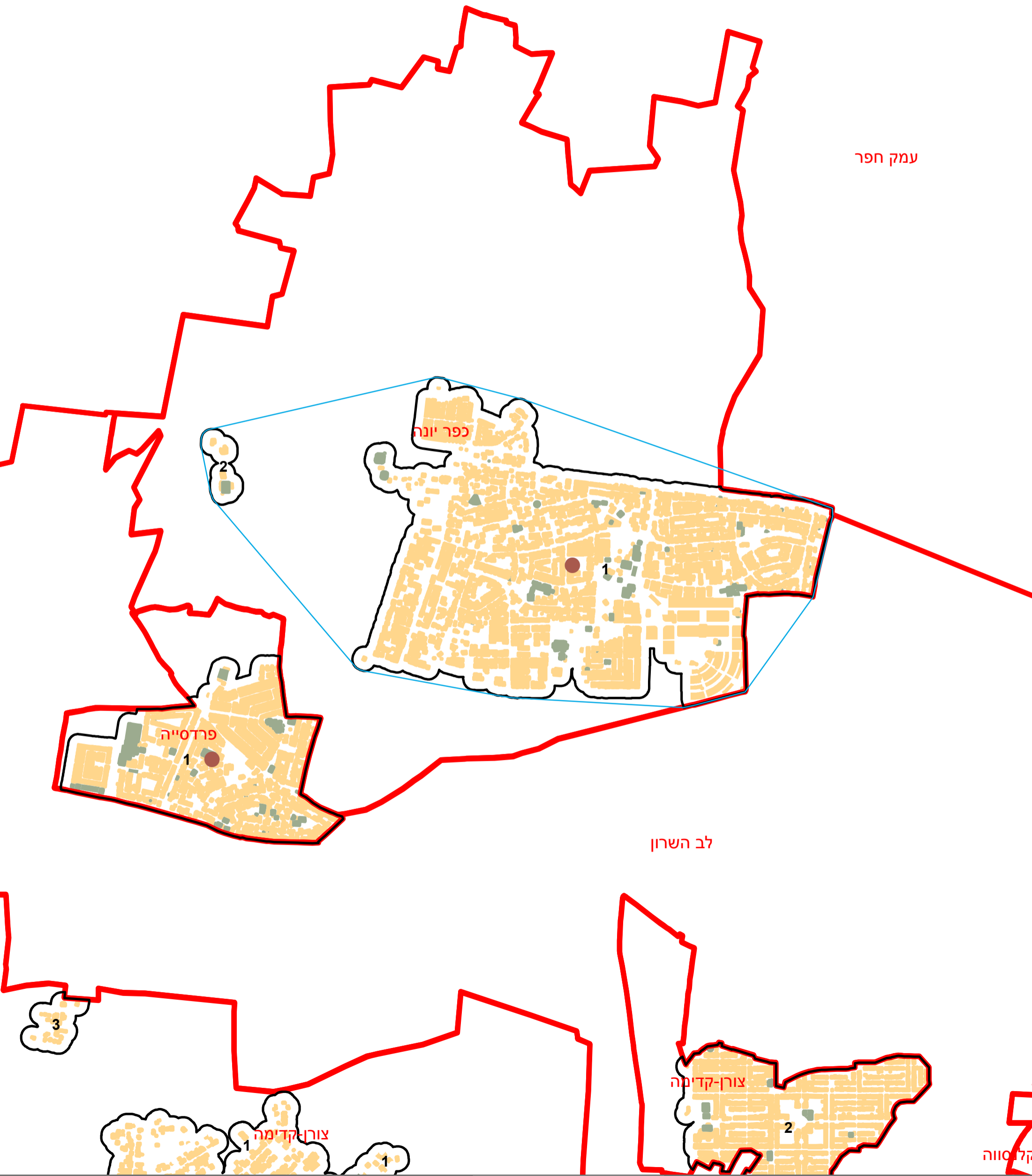
הכנסות	אלפי ש"ח	% שינוי ראלי לעומת 2013	הוצאות	אלפי ש"ח	% שינוי ראלי לעומת 2013
סך כולל	141,014	2.5	סך כולל	150,399	9.2
<u>תקציב רגיל - סך הכל</u>	113,793	7.1	<u>תקציב רגיל - סך הכל</u>	117,068	7.6
מזה: לפי ייעוד			מזה: לפי ייעוד		
חינוך	36,055	11.1	חינוך	51,333	4.6
רווחה	9,029	2.6	רווחה	13,551	6.8
מפעל מים	928	2.4	רכישת מים	-	-
לפי מקור:			לפי סוג:		
עצמיות - סך הכל	56,512	10.9	עלות עבודה - סך הכל	41,903	9.5
מזה: ארנונה (גבייה)	38,715	7.5	מזה: חינוך	26,224	12.2
חינוך	2,579	-31.6	רווחה	2,793	7.9
רווחה	397	-57.0	הוצאות לפעולות	44,045	5.8
השתתפות ממשלה - סך הכל	57,281	3.6	פירעון מלוות	4,136	2.8
מזה: מענק כללי לאיזון	14,551	-13.4	הוצאות מימון	393	4.7
העברות והכנסות חד-פעמיות	-	-	העברות והוצאות חד-פעמיות	911	33.8
לכיסוי גירעון מצטבר	-	-	(כולל כיסוי גירעון מצטבר)	25,680	7.8
מלווה לאיזון	-	-	כלליות, השתתפויות והעברות	33,331	15.0
תקציב בלתי רגיל - סך הכל	27,221	-13.2	תקציב בלתי רגיל - סך הכל	33,331	15.0
מזה: השתתפות בעלי נכסים	-	-	עבודות פיתוח	33,074	15.7
השתתפות משרדי ממשלה	8,512	-36.4	העברת מלוות	-	-
מלוות	-	-	אחר	257	-34.5
עודף/גירעון בתקציב הרגיל (אלפי ש"ח)					
		תקציבי	מצטבר בסוף שנה		-5,741
		שנתי			-3,275



מדינת ישראל
משרד הפנים

מרקם עירוני כפר יונה (168)

הלשכה המרכזית לסטטיסטיקה
תחום מ"ג - גיאוגרפיה



* הנתונים המוצגים במפה מעודכנים ל - 31.12.2006

הופק ועובד על ידי הממ"ג-הלשכה המרכזית לסטטיסטיקה, בהזמנת משרד הפנים, ירושלים, תשע"א
כל הזכויות שמורות ©

המפות הוכנו בקנה מידה המתאים להדפסה על גודל דף A3, הדפסה על גודל דף אחר תשנה את הקני"מ ועשויה לפגוע בדיוק המפה.

קנה מידה: 1:20,000

מקרא	
	גבול שיפוט
	גבול מרקם ומספרו
	פולגון מקיף
	שטח בנוי לא למגורים
	שטח בנוי למגורים
	מרכז גיאומטרי של מרקם מרכזי