

2014

עפולה

כללי

אחוזים	אלפים	קבוצת אוכלוסייה ודת
100.0	43.8	סך הכל
99.2		יהודים ואחרים
91.1		יהודים

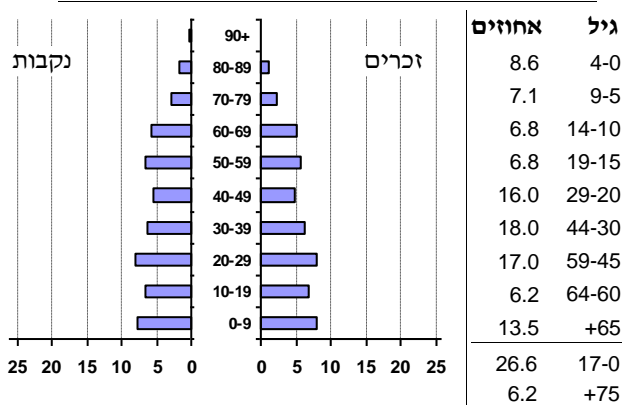
סמל: 7700
מחוז: הצפון
מחוז: עירייה
מעמד מוניציפלי: עירייה
שנת קבלת מעמד מוניציפלי: 1972
מספר חברי מועצה: 14
סמל ושם ועדת תכנון ובנייה: 215 עפולה
מרחק מגבול מחוז תל אביב (2006) (ק"מ): 74.8
מרחב ימי, רשויות הגובלות בחוף הים: 0

דמוגרפיה

אחוז גידול האוכלוסייה (לעומת שנה קודמת): 2.5
לידות חי: 766
פטירות: 321
ריבוי טבעי - סך הכל: 445
שיעור לאלף תושבים 2014-2013: 10.3
פטירות תינוקות (ממוצע 2014-2010): 2.4
שיעור לאלף לידות חי 2014-2010 (3.4): (3.4)
מאזן הגירה - סך הכל: 410
עולים בהשקעות ראשונה: 49
גיל (אחוזים): 17-0 : 10.2
44-18: 32.7
64-45: 32.7
+65: 24.5
אחוז עולי 1990+ מסך האוכלוסייה: 23.7

אוכלוסייה סוף 2014 (אלפים): 43.8
זכרים: 21.2
נקבות: 22.6
יחס תלות (לאלף תושבים בלתי תלויים): 749

התפלגות אוכלוסייה, לפי גיל ומין (אחוזים):



הגירה פנימית, לפי מין וגיל

גיל				מין		סך הכל	
+65	64-30	29-15	עד 14	נקבות	זכרים		
139	682	551	411	906	877	1,783	נכנסים
67	533	484	322	707	699	1,406	יוצאים

שכר ורווחה

מקבלי קצבאות בגין ילדים (סוף שנה)				מספר ילדים במשפחה		סך הכל	משפחות ילדים	מקבלי:	
+5	4-3	2-1	0	1	2				
172	1,427	3,849	5,448	5,448	5,448	562	דמי אבטלה - סך הכל (ממוצע חודשי)	562	
953	4,642	5,628	11,223	11,223	11,223	237	מזוה: גברים	237	
								הכשרה מקצועית	..
								גיל ממוצע (לא כולל חיילים)	43
								דמי אבטלה ממוצעים ליום (ש"ח)	90
								קצבאות זקנה ושירים (סוף שנה)	6,059
								מזוה: אחוז מקבלי השלמת הכנסה	37.5
								גמלת הבטחת הכנסה (נפשות, במשך השנה)	2,142
								גמלאות (סוף שנה): סיעוד	1,060
								נכות כללית	2,472
								ניידות	325
								נכות מעבודה ותלויים	286
								מבוטחים בקופות חולים	
								סך הכל (סוף שנה)	43,720
								באחוזים: כללית	84.3
								מכבי	10.5
								מאוחדת	2.1
								לאומית	3.0
								מספר השכירים	
								אחוז השכירים המשתכרים עד שכר מינימום	40.8
								מדד אי-השוויון - שכירים (מדד גיני, 0 שוויון מלא)	0.4008
								מספר העצמאים	982
								הכנסה חודשית ממוצעת של עצמאי במשך השנה (ש"ח)	8,055
								אחוז שינוי ראלי לעומת שנה קודמת	2.7
								אחוז העצמאים המשתכרים עד מחצית השכר הממוצע	46.0

2014

עפולה

חינוך

מים

תקבולים (אלפי מ"ק) פחת (אלפי מ"ק) אחוז הפחת מסך כל תקבולי המים צריכה, לפי ייעוד		
3,907	832	21.3
סך הכל ביתית תעשייתית חקלאית		
אלפי מ"ק	מסך הכל	אחוז
3,075	100.0	94.4
2,904		4.7
146		0.8
25		
צריכה ביתית, לפי ייעוד		
אלפי מ"ק	אחוז	מ"ק לנפש
2,904	100.0	66.3
2,118	72.9	48.3
133	4.6	3.0
131	4.5	3.0
456	15.7	10.4
41	1.4	0.9

ילדים בגנים של משרד החינוך תשע"ד 2013/14				
סך הכל	גיל 3	גיל 4	גיל 5	גיל 6
1,997	652	635	598	112

תשע"ד 2013/14	בתי ספר	כיתות	תלמידים	מוצע תלמידים לכיתה
סך הכל	26	319	6,975	22
יסודי (כולל מיוחד)	17	164	3,296	20
על-יסודי	12	155	3,679	24
חטיבת ביניים	5	72	1,840	26
תיכון	7	83	1,839	22
זכאים לתעודת בגרות מבין תלמידי כיתות יב (אחוזים): סך הכל עמדו בדרישות הסף של האוניברסיטאות				
65.0				44.2

תחבורה

14,047	כלי רכב מנועיים - סך הכל
12,063	מזה: מכוניות פרטיות
7	גיל ממוצע של מכונית פרטית (שנים)
62	תאונות דרכים עם נפגעים (ת"ד) - סך הכל
1.4	שיעור ל-1,000 תושבים
4.6	שיעור ל-1,000 כלי רכב

תשתיות ושירותים עירוניים

גמר	התחלה	סלילת כבישים חדשים, הרחבה ושיקום של כבישים אורך (ק"מ)
0.7	1.8	שטח (אלפי מ"ר)
7.7	16.6	הנחת צינורות: מים (ק"מ)
0.8	0.8	ביוב (ק"מ)
-	-	תיעול (ק"מ)
0.1	0.7	פסולת מוצקה ביתית, מסחרית וגזם (ק"ג ליום לנפש)
2.0		אחוז מחזור:
0.3		

בנייה ודיוור

גמר בנייה	התחלת בנייה	שטח - סך הכל (אלפי מ"ר)
55.2	119.6	מזה: למגורים (אלפי מ"ר)
49.4	103.7	מספר דירות
321	610	
מספר דירות למגורים לפי מרשם מבנים ודירות 15,762		

שימושי קרקע 2013

אחוז	קמ"ר	סך הכל שטח שיפוט
100.0	29.31	מגורים
16.7	4.90	חינוך והשכלה
1.0	0.28	בריאות ורווחה
0.4	0.13	שירותים ציבוריים
0.4	0.13	תרבות, פנאי, נופש וספורט
0.6	0.19	מסחר ומשרדים
1.4	0.41	תעשייה
1.4	0.42	תשתית ותחבורה
1.9	0.56	מבנים חקלאיים
-	0.01	גינון לנוי פארק ציבורי
0.8	0.22	יער וחורש
11.8	3.45	מטעים
4.1	1.20	גידול שדה
42.9	12.56	שטח פתוח אחר
16.6	4.85	
8,735		צפיפות אוכלוסייה לשטח בנוי למגורים (נפשות לקמ"ר)
42.8		אוכלוסייה סוף 2013 - סך הכל (אלפים)

2014

עפולה

מדד פריפריאליות 2004

5	אשכול: (מ-1 עד 10, 1 הפריפריאלי ביותר)
רמה לפי קבוצת אשכול: בינונית	
-0.127	ערך מדד:
130	דירוג: (מ-1 עד 252, 1 הפריפריאלי ביותר)
	דירוג לפי מרכיבי המדד:
141	מדד נגישות פוטנציאלית: (מ-1 עד 252, 1 הנגישות הנמוכה ביותר)
127	קרבה לגבול מחוז תל אביב: (מ-1 עד 252, 1 המרוחק ביותר)

מדד חברתי-כלכלי 2008

5	אשכול: (מ-1 עד 10, 1 הנמוך ביותר)
-0.054	ערך מדד:
116	דירוג: (מ-1 עד 252, 1 הנמוך ביותר)
-0.216	ממוצע משוקלל של ערכי מדד האזורים הסטטיסטיים:
0.427	סטיית התקן של ערכי מדד האזורים הסטטיסטיים המשוקללת על פי גודל האוכלוסייה:

מדד קומפקטיות 2006

9	אשכול: (מ-1 עד 10, 1 הקומפקטי ביותר)
192	דירוג: (מ-1 עד 197, 1 הקומפקטי ביותר)
1.683	ציון תקן:

אפיון טופוגרפי 2006

מדד טופוגרפיה: ממוצע ציוני תקן של (א) ו-(ב)			(ב) שיפוע ממוצע, במעלות			(א) סטיית התקן של הגבהים מעל פני הים			גובה מעל פני הים, במטרים			
אשכול (2)	דירוג (1)	ערך	דירוג (1)	ציון תקן	ערך	דירוג (1)	ציון תקן	ערך	ממוצע הגבהים	טווח הגבהים	מקסימלי	מינימלי
6	138	0.45	77	-0.60	3.1	180	1.50	68.7	119	278	321	44

(1) מ-1 עד 197, 1 השטוח ביותר.
 (2) מ-1 עד 10, 1 השטוח ביותר.

חיוב ארנונה לפי סוג נכס (2013 ו-2014)

סה"כ חיוב באלפי ש"ח		שטחים באלפי מ"ר		סוג הנכס
2014	2013	2014	2013	
151,165	139,085	11,222.8	11,115.1	סך הכל
59,890	55,302	1,728.6	1,650.1	מגורים
44,091	39,785	226.3	219.4	משרדים, שירותים ומסחר
18,063	16,582	291.6	286.7	תעשייה ומלאכה
6,219	6,648	5.4	5.9	בנקים וחברות ביטוח
18	18	0.4	0.4	בתי מלון
1,806	1,593	36.1	32.9	חניונים
13,531	11,879	615.4	555.0	קרקע תפוסה
-	-	-	-	קרקע תפוסה במפעל עתיר שטח
78	73	8,248.2	8,294.2	אדמה חקלאית
3	3	1.1	1.1	מבנה חקלאי
7,466	7,202	69.7	69.4	יתר סוגי הנכסים

גביית ארנונה - 2014

42,664	אלפי ש"ח	למגורים
10.6	% שינוי ראלי לעומת 2013	
71.1	יחס גבייה ב-% לכלל החיובים	לא למגורים
78,367	אלפי ש"ח	

2014

עפולה

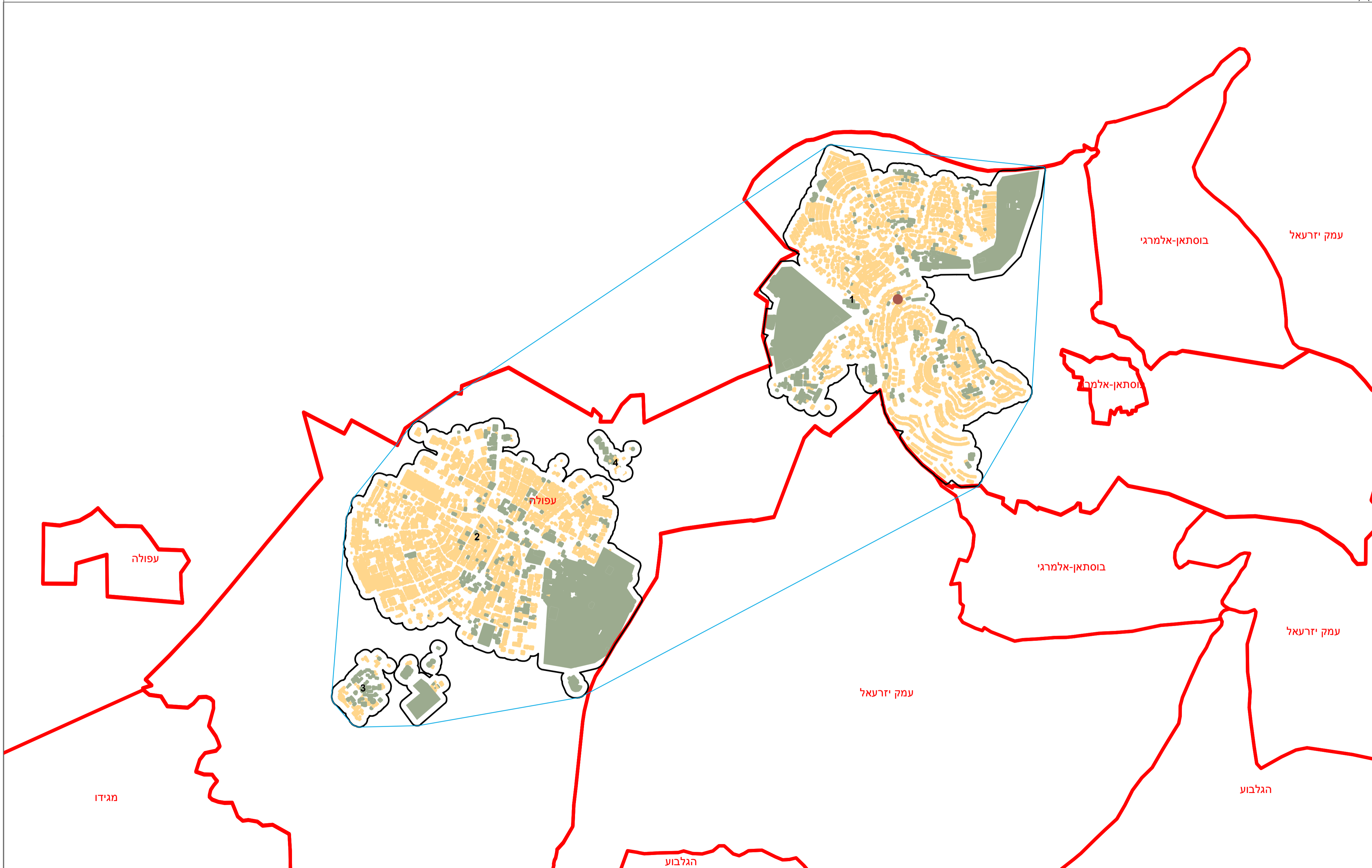
נתוני ביצוע תקציב הרשות

הכנסות	אלפי ש"ח	% שינוי ראלי לעומת 2013	הוצאות	אלפי ש"ח	% שינוי ראלי לעומת 2013
סך כולל	423,985	3.0	סך כולל	380,699	-5.7
<u>תקציב רגיל - סך הכל</u>	277,740	4.0	<u>תקציב רגיל - סך הכל</u>	277,350	3.9
מזה: לפי ייעוד			מזה: לפי ייעוד		
חינוך	65,526	4.8	חינוך	88,911	6.5
רווחה	32,968	3.9	רווחה	46,097	3.6
מפעל מים	1,225	-83.7	רכישת מים	-	..
לפי מקור:			לפי סוג:		
<u>עצמיות - סך הכל</u>	178,053	4.4	<u>עלות עבודה - סך הכל</u>	76,736	4.1
מזה: ארנונה (גבייה)	121,031	6.7	מזה: חינוך	27,809	1.5
חינוך	-	..	רווחה	6,610	-0.2
רווחה	-	..	<u>הוצאות לפעולות</u>	107,518	8.4
<u>השתתפות ממשלה - סך הכל</u>	99,687	3.2	<u>פירעון מלוות</u>	16,011	5.0
מזה: מענק כללי לאיזון	3,138	-29.4	<u>הוצאות מימון</u>	2,187	5.0
העברות והכנסות חד-פעמיות	-	-	העברות והוצאות חד-פעמיות (כולל כיסוי גירעון מצטבר)	725	-38.8
לכיסוי גירעון מצטבר	-	-	כלליות, השתתפויות והעברות	74,173	-1.7
<u>מלווה לאיזון</u>	-	-	<u>תקציב בלתי רגיל - סך הכל</u>	103,349	-24.4
<u>תקציב בלתי רגיל - סך הכל</u>	146,245	1.1	עבודות פיתוח	101,386	-25.1
מזה: השתתפות בעלי נכסים	32,008	-36.7	העברת מלוות	-	-
השתתפות משרדי ממשלה	24,201	-25.5	אחר	1,963	50.8
מלוות	34,041	-			
<p>עודף/גירעון בתקציב הרגיל (אלפי ש"ח) תקציבי 390 שנתי 390 מצטבר בסוף שנה -11,842</p>					

מרקם עירוני עפולה (7700)



מדינת ישראל
משרד הפנים



* הנתונים המוצגים במפה מעודכנים ל - 31.12.2006
הופק ועובד על ידי הממ"י-הלשכה המרכזית לסטטיסטיקה, בהזמנת משרד הפנים, ירושלים, תשע"א
© כל הזכויות שמורות

המפות הוכנו בקנה מידה המתאים להדפסה על גודל דף A2, הדפסה על גודל דף אחר תשנה את הקניימ ועשויה לפגוע בדיוק המפה.

מקרא

	גבול שיפוט
	גבול מרקם ומספרו
	שטח בנוי למגורים
	שטח בנוי לא למגורים
	מרכז גיאומטרי של מרקם מרכזי
	פוליגון מקיף

קנה מידה: 1:20,000