

2014

קלנסווה

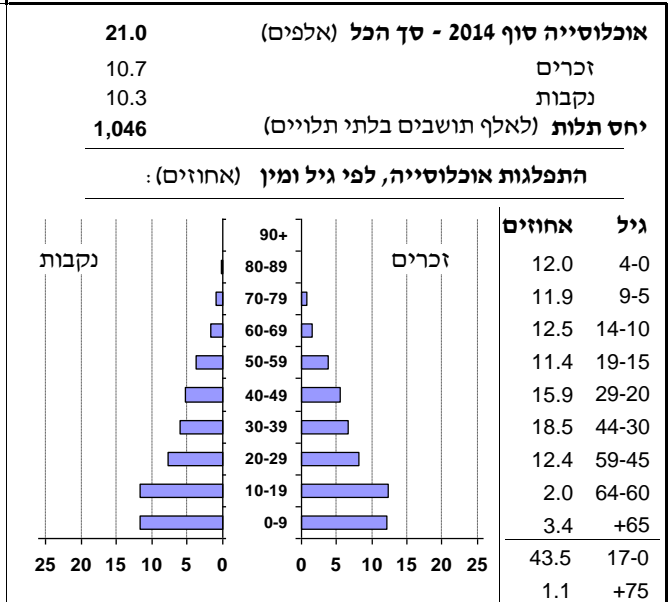
כללי

אחוזים	אלפים	קבוצת אוכלוסייה ודת
100.0	21.0	סך הכל
100.0		ערבים
99.9		מוסלמים

סמל: 0638 מחוז: המרכז  
 מעמד מוניציפלי: עירייה  
 שנת קבלת מעמד מוניציפלי: 2000  
 מספר חברי מועצה: 12  
 סמל ושם ועדת תכנון ובנייה: 458 מזרח השרון  
 מרחק מגבול מחוז תל אביב (2006) (ק"מ): 24.1  
 מרחב ימי, רשויות הגובלות בחוף הים: 0

דמוגרפיה

1.9	אחוז גידול האוכלוסייה (לעומת שנה קודמת)
465	לידות חי
50	פטירות
415	ריבוי טבעי - סך הכל
19.9	שיעור לאלף תושבים 2013-2014
1.8 (3.7)	פטירות תינוקות (ממוצע 2010-2014) שיעור לאלף לידות חי 2010-2014
20	מאזן הגירה - סך הכל



הגירה פנימית, לפי מין וגיל

גיל				מין		סך הכל	
+65	64-30	29-15	עד 14	נקבות	זכרים		
-	25	62	20	77	30	107	נכנסים
-	16	64	15	67	28	95	יוצאים

שכר ורווחה

מקבלי קצבאות בגין ילדים (סוף שנה)				מקבלי:
מספר ילדים במשפחה				דמי אבטלה - סך הכל (ממוצע חודשי) 87
+5	4-3	2-1	סך הכל	מזה: גברים 61
				הכשרה מקצועית -
350	1,328	1,587	3,265	גיל ממוצע (לא כולל חיילים) 40
1,922	4,530	2,461	8,913	דמי אבטלה ממוצעים ליום (ש"ח) 101
<b>נתוני 2013</b>				קצבאות זקנה ושאימים (סוף שנה) 846
שכר חודשי ממוצע של שכיר במשך השנה				מזה: אחוז מקבלי השלמת הכנסה 27.3
% שינוי ראלי לעומת שנה קודמת		ש"ח		גמלת הבטחת הכנסה (נפשות, במשך השנה) 1,936
2.0		5,800	סך הכל	גמלאות (סוף שנה): סיעוד 193
3.6		6,821	גברים	נכות כללית 781
1.1		4,190	נשים	ניידות 97
מספר השכירים				נכות מעבודה ותלויים 84
אחוז השכירים המשתכרים עד שכר מינימום 46.6				מבוטחים בקופות חולים
מדד אי-השוויון - שכירים (מדד גייני, 0 שוויון מלא) 0.3664				סך הכל (סוף שנה)
מספר העצמאים 667				באחוזים: כללית 78.1
הכנסה חודשית ממוצעת של עצמאי במשך השנה (ש"ח) 6,136				מכבי 17.1
אחוז שינוי ראלי לעומת שנה קודמת 3.1				מאוחדת 0.7
אחוז העצמאים המשתכרים עד מחצית השכר הממוצע 47.5				לאומית 4.1

2014

קלנסווה

חינוך

מים

1,573	תקבולים (אלפי מ"ק)	
282	פחת (אלפי מ"ק)	
17.9	אחוז הפחת מסך כל תקבולי המים צריכה, לפי ייעוד	
אחוז מסך הכל	אלפי מ"ק	
100.0	1,291	סך הכל
81.3	1,050	ביתית
0.6	8	תעשייתית
18.0	233	חקלאית
צריכה ביתית, לפי ייעוד		
מ"ק לנפש	אחוז	אלפי מ"ק
49.9	100.0	1,050
45.3	90.7	953
0.4	0.8	9
0.1	0.2	2
2.1	4.3	45
1.8	3.6	37

ילדים בגנים של משרד החינוך תשע"ד 2013/14				
סך הכל	גיל 3	גיל 4	גיל 5	גיל 6
1,538	493	510	482	53

תשע"ד 2013/14	בתי ספר	כיתות	תלמידים	ממוצע תלמידים לכיתה
סך הכל	11	197	5,718	29
יסודי (כולל מיוחד)	5	111	2,933	26
על-יסודי	5	86	2,785	32
חטיבת ביניים	..	46	1,511	33
תיכון	3	40	1,274	32
זכאים לתעודת בגרות מבין תלמידי כיתות יב (אחוזים):				
סך הכל	43.2			
עמדו בדרישות הסף של האוניברסיטאות	29.2			

תחבורה

6,589	כלי רכב מנועיים - סך הכל
4,963	מזה: מכוניות פרטיות
11	גיל ממוצע של מכונית פרטית (שנים)
16	תאונות דרכים עם נפגעים (ת"ד) - סך הכל
0.8	שיעור ל-1,000 תושבים
2.5	שיעור ל-1,000 כלי רכב

תשתיות ושירותים עירוניים

גמר	התחלה	
-	-	סלילת כבישים חדשים, הרחבה ושיקום של כבישים אורך (ק"מ)
-	-	שטח (אלפי מ"ר)
-	-	הנחת צינורות: מים (ק"מ)
-	-	ביוב (ק"מ)
-	-	תיעול (ק"מ)
1.1		פסולת מוצקה ביתית, מסחרית וגזם (ק"ג ליום לנפש)
0.4		אחוז מחזור:

בנייה ודיוור

גמר בנייה	התחלת בנייה	
24.4	18.4	שטח - סך הכל (אלפי מ"ר)
23.8	17.9	מזה: למגורים (אלפי מ"ר)
111	102	מספר דירות
מספר דירות למגורים לפי מרשם מבנים ודירות 3,887		

שימושי קרקע 2013

אחוז	קמ"ר	
100.0	8.40	סך הכל שטח שיפוט
28.7	2.41	מגורים
0.6	0.05	חינוך והשכלה
0.2	0.02	בריאות ורווחה
-	-	שירותים ציבוריים
0.2	0.02	תרבות, פנאי, נופש וספורט
5.2	0.44	מסחר ומשרדים
0.1	0.01	תעשייה
2.6	0.22	תשתית ותחבורה
3.8	0.32	מבנים חקלאיים
-	-	גינון לנוי פארק ציבורי
-	-	יער וחורש
3.7	0.31	מטעים
38.8	3.26	גידול שדה
16.1	1.34	שטח פתוח אחר
8,548		צפיפות אוכלוסייה לשטח בנוי למגורים (נפשות לקמ"ר)
20.6		אוכלוסייה סוף 2013 - סך הכל (אלפים)

**2014**

**קלנסווה**

**מדד פריפריאליות 2004**

7	אשכול: (מ-1 עד 10, 1 הפריפריאלי ביותר)
מרכזית	רמה לפי קבוצת אשכול:
0.543	ערך מדד:
189	דירוג: (מ-1 עד 252, 1 הפריפריאלי ביותר)
	דירוג לפי מרכיבי המדד:
179	מדד נגישות פוטנציאלית: (מ-1 עד 252, 1 הנגישות הנמוכה ביותר)
190	קרבה לגבול מחוז תל אביב: (מ-1 עד 252, 1 המרוחק ביותר)

**מדד חברתי-כלכלי 2008**

2	אשכול: (מ-1 עד 10, 1 הנמוך ביותר)
-1.358	ערך מדד:
18	דירוג: (מ-1 עד 252, 1 הנמוך ביותר)
-1.561	ממוצע משוקלל של ערכי מדד האזורים הסטטיסטיים:
0.132	סטיית התקן של ערכי מדד האזורים הסטטיסטיים המשוקללת על פי גודל האוכלוסייה:

**מדד קומפקטיות 2006**

2	אשכול: (מ-1 עד 10, 1 הקומפקטי ביותר)
25	דירוג: (מ-1 עד 197, 1 הקומפקטי ביותר)
-1.035	ציון תקן:

**אפיון טופוגרפי 2006**

מדד טופוגרפיה: ממוצע ציוני תקן של (א) ו-(ב)			(ב) שיפוע ממוצע, במעלות			(א) סטיית התקן של הגבהים מעל פני הים			גובה מעל פני הים, במטרים			
אשכול (2)	דירוג (1)	ערך	דירוג (1)	ציון תקן	ערך	דירוג (1)	ציון תקן	ערך	ממוצע הגבהים	טווח הגבהים	מקסימלי	מינימלי
1	3	-1.20	3	-1.39	0.5	3	-1.00	2.4	37	17	49	32

(1) מ-1 עד 197, 1 השטוח ביותר.  
(2) מ-1 עד 10, 1 השטוח ביותר.

**חיוב ארנונה לפי סוג נכס (2013 ו-2014)**

סה"כ חיוב באלפי ש"ח		שטחים באלפי מ"ר		סוג הנכס
2014	2013	2014	2013	
18,252	17,100	3,152.9	2,978.2	סך הכל
15,359	14,450	467.6	453.8	מגורים
2,166	1,514	51.5	24.2	משרדים, שירותים ומסחר
346	441	7.8	9.8	תעשייה ומלאכה
173	167	0.3	0.3	בנקים וחברות ביטוח
-	-	-	-	בתי מלון
-	-	-	-	חניונים
4	2	39.9	20.7	קרקע תפוסה
-	-	-	-	קרקע תפוסה במפעל עתיר שטח
103	91	2,580.9	2,439.0	אדמה חקלאית
55	-	4.7	-	מבנה חקלאי
46	435	0.2	30.4	יתר סוגי הנכסים

**גביית ארנונה - 2014**

8,808	אלפי ש"ח	למגורים
14.0	% שינוי ראלי לעומת 2013	
5.9	יחס גבייה ב-% לכלל החיובים	
1,896	אלפי ש"ח	לא למגורים

2014

קלנסווה

נתוני ביצוע תקציב הרשות

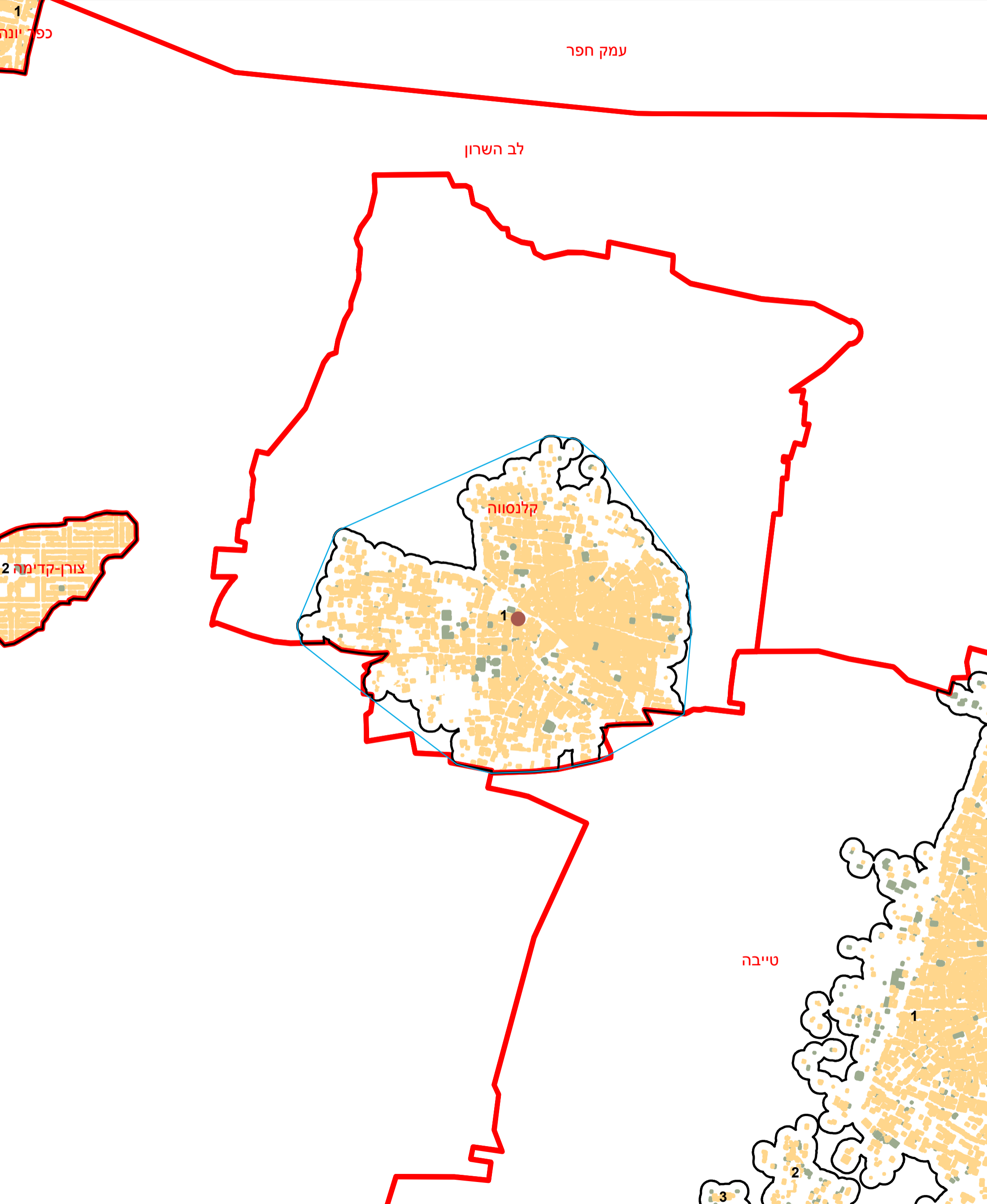
הכנסות	אלפי ש"ח	% שינוי ראלי לעומת 2013	הוצאות	אלפי ש"ח	% שינוי ראלי לעומת 2013
<b>סך כולל</b>	<b>86,463</b>	<b>13.1</b>	<b>סך כולל</b>	<b>82,270</b>	<b>2.5</b>
<b>תקציב רגיל - סך הכל</b>	<b>71,521</b>	<b>2.9</b>	<b>תקציב רגיל - סך הכל</b>	<b>71,501</b>	<b>2.9</b>
מזה: לפי ייעוד			מזה: לפי ייעוד		
חינוך	22,341	6.9	חינוך	26,772	0.6
רווחה	8,221	7.9	רווחה	11,465	9.0
מפעל מים	7,649	-19.9	רכישת מים	2,992	8.0
לפי מקור:			לפי סוג:		
<b>עצמיות - סך הכל</b>	<b>26,001</b>	<b>1.6</b>	<b>עלות עבודה - סך הכל</b>	<b>24,408</b>	<b>4.6</b>
מזה: ארנונה (גבייה)	10,704	11.1	מזה: חינוך	13,720	6.1
חינוך	104	120.4	רווחה	2,813	11.0
רווחה	-	-	<b>הוצאות לפעולות</b>	<b>21,087</b>	<b>10.1</b>
<b>השתתפות ממשלה - סך הכל</b>	<b>45,520</b>	<b>3.6</b>	<b>פירעון מלוות</b>	<b>2,382</b>	<b>-13.0</b>
מזה: מענק כללי לאיזון	13,425	-6.4	<b>הוצאות מימון</b>	<b>770</b>	<b>-52.7</b>
העברות והכנסות חד-פעמיות	-	-	<b>העברות והוצאות חד-פעמיות</b>	<b>816</b>	<b>190.3</b>
לכיסוי גירעון מצטבר	200	-	(כולל כיסוי גירעון מצטבר)	22,038	-1.5
<b>מלווה לאיזון</b>	<b>-</b>	<b>-</b>	<b>כלליות, השתתפויות והעברות</b>	<b>10,769</b>	<b>0.5</b>
<b>תקציב בלתי רגיל - סך הכל</b>	<b>14,942</b>	<b>116.7</b>	<b>תקציב בלתי רגיל - סך הכל</b>	<b>10,012</b>	<b>0.1</b>
מזה: השתתפות בעלי נכסים	-	-	עבודות פיתוח	-	-
השתתפות משרדי ממשלה	3,807	-36.9	העברת מלוות	-	-
מלוות	-	-	אחר	757	7.4
<b>עודף/גירעון בתקציב הרגיל (אלפי ש"ח)</b>					
		<b>תקציבי</b>	<b>מצטבר בסוף שנה</b>		<b>20</b>
		<b>שנתי</b>			<b>20</b>
					<b>-28,338</b>



מדינת ישראל  
משרד הפנים

# מרקם עירוני קלנסווה (638)

הלשכה המרכזית לסטטיסטיקה  
תחום ממ"ג - גיאוגרפיה



1  
כפר יונה

עמק חפר

לב השרון

קלנסווה

2  
צורן-קדימה

טייבה

\* הנתונים המוצגים במפה מעודכנים ל - 31.12.2006  
הופק ועובד על ידי הממ"ג-הלשכה המרכזית לסטטיסטיקה, בהזמנת משרד הפנים, ירושלים, תשע"א  
© כל הזכויות שמורות  
המפות הוכנו בקנה מידה המתאים להדפסה על גודל דף A3, הדפסה על גודל דף אחר תשנה את הקני"מ ועשויה לפגוע בדיוק המפה.

קנה מידה: 1:20,000

מקרא	
	גבול שיפוט
	גבול מרקם ומספרו
	פוליגון מקיף
	שטח בנוי למגורים
	שטח בנוי לא למגורים
	מרכז גיאומטרי של מרקם מרכזי