

2014

בסמ"ה

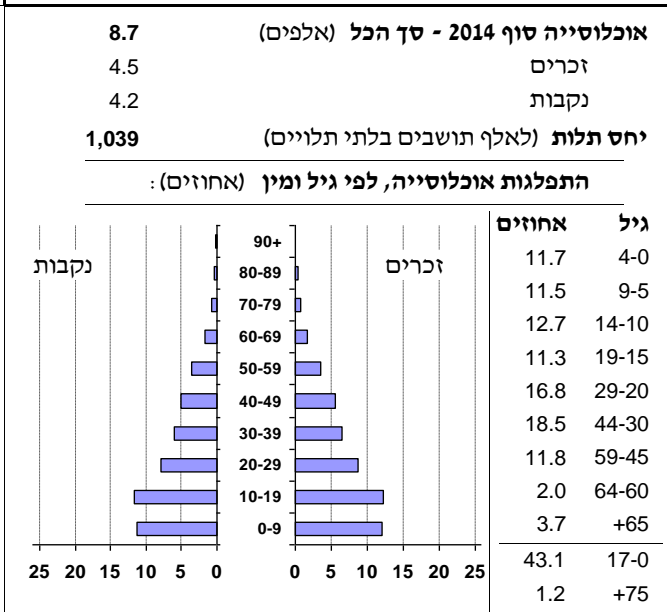
כללי

אחוזים	אלפים	קבוצת אוכלוסייה ודת
100.0	8.7	סך הכל
100.0		ערבים
100.0		מוסלמים

סמל: 1326
מעמד מוניציפלי: מועצה מקומית
שנת קבלת מעמד מוניציפלי: 1996
מספר חברי מועצה: 9
סמל ושם ועדת תכנון ובנייה: 354 עירון
מרחק מגבול מחוז תל אביב (2006) (ק"מ): 53.2
מרחב ימי, רשויות הגובלות בחוף הים: 0

דמוגרפיה

2.0	אחוז גידול האוכלוסייה (לעומת שנה קודמת)
225	לידות חי
20	פטירות
205	ריבוי טבעי - סך הכל
23.9	שיעור לאלף תושבים 2014-2013
2.4	פטירות תינוקות (ממוצע 2014-2010)
(10.3)	שיעור לאלף לידות חי 2014-2010
10	מאזן הגירה - סך הכל



הגירה פנימית, לפי מין וגיל

גיל				מין		סך הכל	
+65	64-30	29-15	עד 14	נקבות	זכרים		
-	13	52	26	70	21	91	נכנסים
-	15	48	20	57	26	83	יוצאים

שכר ורווחה

מקבלי קצבאות בגין ילדים (סוף שנה)			
מספר ילדים במשפחה			סך הכל
+5	4-3	2-1	
160	615	631	1,406
872	2,122	967	3,961
נתוני 2013			
שכר חודשי ממוצע של שכיר במשך השנה			
% שינוי ראלי לעומת שנה קודמת		ש"ח	סך הכל
4.2		5,463	
6.6		6,365	
0.6		3,696	נשים
מספר השכירים			
3,128			
אחוז השכירים המשתכרים עד שכר מינימום			
48.1			
מדד אי-השוויון - שכירים (מדד גייני, 0 שוויון מלא)			
0.3459			
מספר העצמאים			
235			
הכנסה חודשית ממוצעת של עצמאי במשך השנה (ש"ח)			
6,803			
אחוז שינוי ראלי לעומת שנה קודמת			
-5.0			
אחוז העצמאים המשתכרים עד מחצית השכר הממוצע			
43.8			

מקבלי:	
57	דמי אבטלה - סך הכל (ממוצע חודשי)
46	מזה: גברים
-	הכשרה מקצועית
42	גיל ממוצע (לא כולל חיילים)
103	דמי אבטלה ממוצעים ליום (ש"ח)
336	קצבאות זקנה ושאריות (סוף שנה)
27.4	מזה: אחוז מקבלי השלמת הכנסה
816	גמלת הבטחת הכנסה (נפשות, במשך השנה)
94	גמלאות (סוף שנה): סיעוד
176	נכות כללית
40	ניידות
27	נכות מעבודה ותלויים
מבוטחים בקופות חולים	
9,415	סך הכל (סוף שנה)
77.7	באחוזים: כללית
10.8	מכבי
11.1	מאוחדת
0.5	לאומית

2014

בסמ"ה

מים

צריכה ביתית, לפי ייעוד			170	תקבולים (אלפי מ"ק)
			40	פחת (אלפי מ"ק)
			23.5	אחוז הפחת מסך כל תקבולי המים
				צריכה, לפי ייעוד
מ"ק לנפש	אחוז	אלפי מ"ק		
64.8	100.0	130	סך הכל	
41.8	64.5	84	מזה: למגורים	
1.1	1.6	2	למוסדות הרשות	
0.0	0.0	0	לגינן ציבורי	
0.0	0.1	0	למסחר ומלאכה	
1.1	1.7	2	לבנייה	
1.5 (ק"ג ליום לנפש) וגזם מסחרית וגזם			-	תעשייתית
פסולת מוצקה ביתית, מסחרית וגזם			0.3	חקלאית
אחוז מחזור:			0.0	

בנייה ודירור

חינוך

גמר בנייה	התחלת בנייה	
8.8	6.1	שטח - סך הכל (אלפי מ"ר)
8.1	5.6	מזה: למגורים (אלפי מ"ר)
35	26	מספר דירות
1,685		מספר דירות למגורים לפי מרשם מבנים ודירות

ילדים בגנים של משרד החינוך תשע"ד 2013/14				
סך הכל	גיל 3	גיל 4	גיל 5	גיל 6
655	201	230	205	19

תשע"ד 2013/14	בתי ספר	כיתות	תלמידים	ממוצע תלמידים לכיתה
סך הכל	8	114	2,992	26
יסודי (כולל מיוחד)	3	63	1,535	24
על-יסודי	4	51	1,457	29
חטיבת ביניים	..	28	839	30
תיכון	..	23	618	27
זכאים לתעודת בגרות מבין תלמידי כיתות יב (אחוזים):				
סך הכל	57.7			
עמדו בדרישות הסף של האוניברסיטאות	42.9			

תחבורה

כלי רכב מנועיים - סך הכל	2,709
מזה: מכוניות פרטיות	2,176
גיל ממוצע של מכונית פרטית (שנים)	10
תאונות דרכים עם נפגעים (ת"ד) - סך הכל	8
שיעור ל-1,000 תושבים	0.9
שיעור ל-1,000 כלי רכב	3.1

שימושי קרקע 2013

קמ"ר	אחוז	
4.01	100.0	סך הכל שטח שיפוט
1.40	34.9	מגורים
0.01	0.2	חינוך והשכלה
-	-	בריאות ורווחה
0.02	0.5	שירותים ציבוריים
0.04	1.0	תרבות, פנאי, נופש וספורט
-	-	מסחר ומשרדים
0.01	0.2	תעשייה
0.03	0.7	תשתית ותחבורה
-	-	מבנים חקלאיים
-	-	גינן לנוי פארק ציבורי
0.16	4.0	יער וחורש
1.65	41.1	מטעים
0.05	1.2	גידול שדה
0.64	16.2	שטח פתוח אחר
צפיפות אוכלוסייה לשטח בנוי למגורים (נפשות לקמ"ר)		6,071
אוכלוסייה סוף 2013 - סך הכל (אלפים)		8.5

2014

בסמ"ה

מדד פריפריאליות 2004

6	אשכול: (מ-1 עד 10, 1 הפריפריאלי ביותר)
0.051	רמה לפי קבוצת אשכול: בינונית
149	ערך מדד:
135	דירוג: (מ-1 עד 252, 1 הפריפריאלי ביותר)
150	דירוג לפי מרכיבי המדד:
	מדד נגישות פוטנציאלית: (מ-1 עד 252, 1 הנגישות הנמוכה ביותר)
	קרבה לגבול מחוז תל אביב: (מ-1 עד 252, 1 המרוחק ביותר)

מדד חברתי-כלכלי 2008

2	אשכול: (מ-1 עד 10, 1 הנמוך ביותר)
-1.215	ערך מדד:
34	דירוג: (מ-1 עד 252, 1 הנמוך ביותר)
..	ממוצע משוקלל של ערכי מדד האזורים הסטטיסטיים: ..
..	סטיית התקן של ערכי מדד האזורים הסטטיסטיים המשוקללת על פי גודל האוכלוסייה:

מדד קומפקטיות 2006

10	אשכול: (מ-1 עד 10, 1 הקומפקטי ביותר)
196	דירוג: (מ-1 עד 197, 1 הקומפקטי ביותר)
3.379	ציון תקן:

אפיון טופוגרפי 2006

מדד טופוגרפיה: ממוצע ציוני תקן של (א) ו-(ב)			(ב) שיפוע ממוצע, במעלות			(א) סטיית התקן של הגבהים מעל פני הים			גובה מעל פני הים, במטרים			
אשכול (2)	דירוג (1)	ערך	דירוג (1)	ציון תקן	ערך	דירוג (1)	ציון תקן	ערך	ממוצע הגבהים	טווח הגבהים	מקסימלי	מינימלי
8	175	1.14	130	0.49	6.7	186	1.79	76.3	230	272	410	138

(1) מ-1 עד 1,197 השטוח ביותר.

(2) מ-1 עד 10, 1 השטוח ביותר.

חיוב ארנונה לפי סוג נכס (2013 ו-2014)

סה"כ חיוב באלפי ש"ח		שטחים באלפי מ"ר		סוג הנכס
2014	2013	2014	2013	
7,782	7,265	215.0	207.2	סך הכל
7,170	6,659	204.5	196.4	מגורים
478	462	7.4	7.4	משרדים, שירותים ומסחר
134	145	3.1	3.4	תעשייה ומלאכה
-	-	-	-	בנקים וחברות ביטוח
-	-	-	-	בתי מלון
-	-	-	-	חניונים
-	-	-	-	קרקע תפוסה
..	-	-	-	קרקע תפוסה במפעל עתיר שטח
-	-	-	-	קרקע חקלאית
-	-	-	-	מבנה חקלאי
0	0	0.0	0.0	יתר סוגי הנכסים

גביית ארנונה - 2014

3,668	אלפי ש"ח	למגורים
30.3	% שינוי ראלי לעומת 2013	
51.9	יחס גבייה ב-% לכלל החיובים	
504	אלפי ש"ח	לא למגורים

2014

בסמ"ה

נתוני ביצוע תקציב הרשות

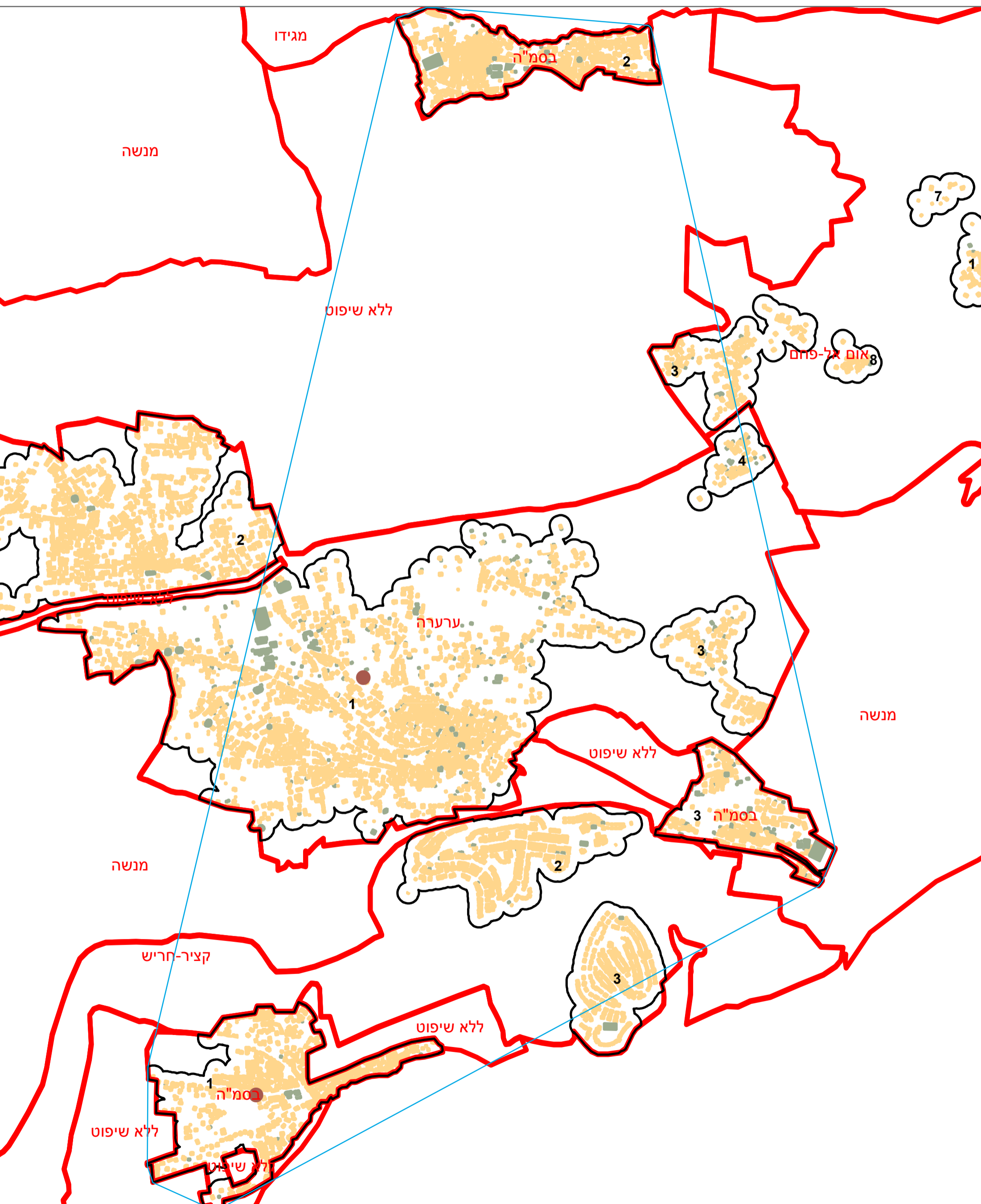
אלפי ש"ח	% שינוי ראלי לעומת 2013	הוצאות	אלפי ש"ח	% שינוי ראלי לעומת 2013	הכנסות
38,602	-11.0	סך כולל	37,143	-9.2	סך כולל
35,870	-4.2	<u>תקציב רגיל - סך הכל</u>	35,630	2.8	<u>תקציב רגיל - סך הכל</u>
		מזה: לפי ייעוד			מזה: לפי ייעוד
17,420	12.0	חינוך	14,394	15.4	חינוך
2,828	-7.9	רווחה	2,212	-5.9	רווחה
-	-	רכישת מים	-	-	מפעל מים
		לפי סוג:			לפי מקור:
12,394	-1.5	עלות עבודה - סך הכל	8,414	-2.0	עצמיות - סך הכל
7,458	-2.2	מזה: חינוך	4,172	36.4	מזה: ארנונה (גבייה)
1,013	-1.4	רווחה	129	..	חינוך
10,838	16.9	הוצאות לפעולות	-	-	רווחה
1,814	-53.9	פירעון מלוות	27,216	4.4	השתתפות ממשלה - סך הכל
262	11.1	הוצאות מימון	8,432	-10.0	מזה: מענק כללי לאיזון
1,444	-55.4	העברות והוצאות חד-פעמיות (כולל כיסוי גירעון מצטבר)	359	-74.6	העברות והכנסות חד-פעמיות לכיסוי גירעון מצטבר
9,118	11.2	כלליות, השתתפויות והעברות	-	-	מלווה לאיזון
2,732	-53.7	<u>תקציב בלתי רגיל - סך הכל</u>	1,513	-75.7	<u>תקציב בלתי רגיל - סך הכל</u>
2,348	-45.9	עבודות פיתוח	-	-	מזה: השתתפות בעלי נכסים
-	-	העברת מלוות	1,001	-67.9	השתתפות משרדי ממשל
384	51.8	אחר	-	-	מלוות
מצטבר בסוף שנה	-3,857	תקציבי	עודף/גירעון בתקציב הרגיל (אלפי ש"ח)	-240	
		שנתי		-240	



מדינת ישראל
משרד הפנים

מרקם עירוני בסמ"ה (1326)

הלשכה המרכזית לסטטיסטיקה
תחום מ"ג - גיאוגרפיה



* הנתונים המוצגים במפה מעודכנים ל - 31.12.2006
הופק ועובד על ידי הממ"ג-הלשכה המרכזית לסטטיסטיקה, בהזמנת משרד הפנים, ירושלים, תשע"א
© כל הזכויות שמורות
המפות הוכנו בקנה מידה המתאים להדפסה על גודל דף A3, הדפסה על גודל דף אחר תשנה את הקני"מ ועשויה לפגוע בדיוק המפה.

קנה מידה: 1:20,000

	גבול שיפוט
	גבול מרקם ומספרו
	פולגון מקיף
	שטח בנוי למגורים
	שטח בנוי לא למגורים
	מרכז גיאומטרי של מרקם מרכזי