

2014

בענה

כללי

אחוזים	אלפים	קבוצת אוכלוסייה ודת
100.0	7.8	סך הכל
100.0		ערבים
92.5		מוסלמים
7.5		נוצרים
..		דרוזים

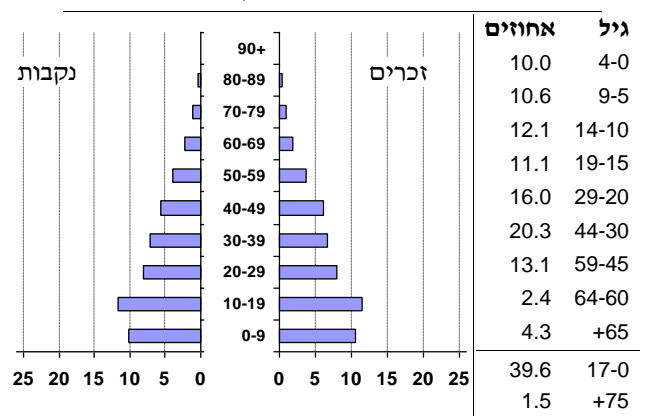
סמל: 0483
מחוז: הצפון
מעמד מוניציפלי: מועצה מקומית
שנת קבלת מעמד מוניציפלי: ..
מספר חברי מועצה: 8
סמל ושם ועדת תכנון ובנייה: 260 בקעת בית הכרם
מרחק מגבול מחוז תל אביב (2006) (ק"מ): ..
מרחב ימי, רשויות הגובלות בחוף הים: 0

דמוגרפיה

1.2	אחוז גידול האוכלוסייה (לעומת שנה קודמת)
148	לידות חי
23	פטירות
125	ריבוי טבעי - סך הכל
16.2	שיעור לאלף תושבים 2014-2013
1.6	פטירות תינוקות (ממוצע 2014-2010)
(10.4)	שיעור לאלף לידות חי 2014-2010
-10	מאזן הגירה - סך הכל

אוכלוסייה סוף 2013 - סך הכל (אלפים) 7.8
זכרים 3.9
נקבות 3.9
יחס תלות (לאף תושבים בלתי תלויים) 931

התפלגות אוכלוסייה, לפי גיל ומין (אחוזים):



הגירה פנימית, לפי מין וגיל

גיל				מין		סך הכל	
+65	64-30	29-15	עד 14	נקבות	זכרים		
..	15	28	14	43	15	58	נכנסים
..	25	36	..	50	15	65	יוצאים

שכר ורווחה

מקבלי קצבאות בגין ילדים (סוף שנה)				מקבלי:	
מספר ילדים במשפחה			סך הכל	דמי אבטלה - סך הכל (ממוצע חודשי)	מזה: גברים
+5	4-3	2-1			
76	260	296	632	-	הכשרה מקצועית
412	886	467	1,765	40	גיל ממוצע (לא כולל חיילים)
נתוני 2013					
שכר חודשי ממוצע של שכיר במשך השנה					
% שינוי ראלי לעומת שנה קודמת		ש"ח		93	דמי אבטלה ממוצעים ליום (ש"ח)
4.1	4,584	סך הכל		327	קצבאות זקנה ושאימים (סוף שנה)
3.3	5,185	גברים		37.0	מזה: אחוז מקבלי השלמת הכנסה
5.6	3,684	נשים		631	גמלת הבטחת הכנסה (נפשות, במשך השנה)
מספר השכירים				31	גמלאות (סוף שנה): סיעוד
2,611	אחוז השכירים המשתכרים עד שכר מינימום			237	נכות כללית
58.4	מדד אי-השוויון - שכירים (מדד גייני, 0 שוויון מלא)			34	ניידות
0.3633	מספר העצמאים			20	נכות מעבודה ותלויים
216	הכנסה חודשית ממוצעת של עצמאי במשך השנה (ש"ח)			מבוטחים בקופות חולים	
7,690	אחוז שינוי ראלי לעומת שנה קודמת			7,834	סך הכל (סוף שנה)
7.5	אחוז העצמאים המשתכרים עד מחצית השכר הממוצע			56.3	באחוזים: כללית
40.7				2.8	מכבי
				12.1	מאוחדת
				28.9	לאומית

2014

בענה

מים

צריכה ביתית, לפי ייעוד			726	תקבולים (אלפי מ"ק)
מ"ק לנפש	אחוז	אלפי מ"ק	162	פחת (אלפי מ"ק)
56.5	100.0	438	22.4	אחוז הפחת מסך כל תקבולי המים
48.7	86.3	378		צריכה, לפי ייעוד
3.1	5.4	24		
-	-	-		
3.9	6.9	30		
0.4	0.8	3		
1.4				
0.0				

בנייה ודירור

חינוך

גמר בנייה	התחלת בנייה	שטח - סך הכל (אלפי מ"ר)	מזה: למגורים (אלפי מ"ר)	מספר דירות	מספר דירות למגורים לפי מרשם מבנים ודירות
2.0	1.0	1.4	1.0	7	1,784
1.4	1.0	7	5		
7	5				

ילדים בגנים של משרד החינוך תשע"ד 2013/14				
סך הכל	גיל 3	גיל 4	גיל 5	גיל 6
481	151	159	156	15

תשע"ד 2013/14	בתי ספר	כיתות	תלמידים	ממוצע תלמידים לכיתה
סך הכל	5	87	2,179	25
יסודי (כולל מיוחד)	3	44	1,086	25
על-יסודי	3	43	1,093	25
חטיבת ביניים	..	17	440	26
תיכון	..	26	653	25

תחבורה	כלי רכב מנועיים - סך הכל	מזה: מכוניות פרטיות	גיל ממוצע של מכונית פרטית (שנים)	תאונות דרכים עם נפגעים (ת"ד) - סך הכל	שיעור ל-1,000 תושבים	שיעור ל-1,000 כלי רכב
2,358	1,832	10	2	0.3	0.9	

תשע"ד 2013/14	זכאים לתעודת בגרות מבין תלמידי כיתות יב (אחוזים):	סך הכל	עמדו בדרישות הסף של האוניברסיטאות
83.9	68.9		

שימושי קרקע 2013

אחוז	קמ"ר	
100.0	3.43	סך הכל שטח שיפוט
26.8	0.92	מגורים
0.6	0.02	חינוך והשכלה
-	-	בריאות ורווחה
-	-	שירותים ציבוריים
0.3	0.01	תרבות, פנאי, נופש וספורט
0.9	0.03	מסחר ומשרדים
2.0	0.07	תעשייה
3.5	0.12	תשתית ותחבורה
-	-	מבנים חקלאיים
-	-	גינות לנוי פארק ציבורי
0.3	0.01	יער וחורש
44.0	1.51	מטעים
4.7	0.16	גידול שדה
16.9	0.58	שטח פתוח אחר
8,370		צפיפות אוכלוסייה לשטח בנוי למגורים (נפשות לקמ"ר)
7.7		אוכלוסייה סוף 2013 - סך הכל (אלפים)

2014

בענה

מדד פריפריאליות 2004

..	אשכול: (מ-1 עד 10, 1 הפריפריאלי ביותר)
..	רמה לפי קבוצת אשכול:
..	ערך מדד:
..	דירוג: (מ-1 עד 252, 1 הפריפריאלי ביותר)
..	דירוג לפי מרכיבי המדד:
..	מדד נגישות פוטנציאלית:
..	(מ-1 עד 252, 1 הנגישות הנמוכה ביותר)
..	קרבה לגבול מחוז תל אביב:
..	(מ-1 עד 252, 1 המרוחק ביותר)

מדד חברתי-כלכלי 2008

2	אשכול: (מ-1 עד 10, 1 הנמוך ביותר)
-1.405	ערך מדד:
14	דירוג: (מ-1 עד 252, 1 הנמוך ביותר)
..	ממוצע משוקלל של ערכי מדד האזורים הסטטיסטיים:
..	סטיית התקן של ערכי מדד האזורים הסטטיסטיים המשוקללת על פי גודל האוכלוסייה:

מדד קומפקטיות 2006

..	אשכול: (מ-1 עד 10, 1 הקומפקטי ביותר)
..	דירוג: (מ-1 עד 197, 1 הקומפקטי ביותר)
..	ציון תקן:

אפיון טופוגרפי 2006

מדד טופוגרפיה: ממוצע ציוני תקן של (א) ו-(ב)			(ב) שיפוע ממוצע, במעלות			(א) סטיית התקן של הגבהים מעל פני הים			גובה מעל פני הים, במטרים			
אשכול ⁽²⁾	דירוג ⁽¹⁾	ערך	דירוג ⁽¹⁾	ציון תקן	ערך	דירוג ⁽¹⁾	ציון תקן	ערך	ממוצע הגבהים	טווח הגבהים	מקסימלי	מינימלי
-	-	-	-	-	-	-	-	-	-	-	-	-

(1) מ-1 עד 1,197 השטוח ביותר.

(2) מ-1 עד 10, 1 השטוח ביותר.

חיוב ארנונה לפי סוג נכס (2013 ו-2014)

סה"כ חיוב באלפי ש"ח		שטחים באלפי מ"ר		סוג הנכס
2014	2013	2014	2013	
9,496	9,300	286.3	1,153.2	סך הכל
6,942	6,753	212.4	213.5	מגורים
1,486	1,650	23.2	26.4	משרדים, שירותים ומסחר
174	179	4.0	5.3	תעשייה ומלאכה
187	209	0.4	0.4	בנקים וחברות ביטוח
-	-	-	-	בתי מלון
-	-	-	-	חניונים
81	77	24.9	11.4	קרקע תפוסה
..	-	-	-	קרקע תפוסה במפעל עתיר שטח
-	16	-	879.1	קרקע חקלאית
-	-	-	-	מבנה חקלאי
626	416	21.5	17.0	יתר סוגי הנכסים

גביית ארנונה - 2014

3,180	אלפי ש"ח	
0.0	% שינוי ראלי לעומת 2013	למגורים
8.3	יחס גבייה ב-% לכלל החיובים	לא למגורים
2,244	אלפי ש"ח	

2014

בענה

נתוני ביצוע תקציב הרשות

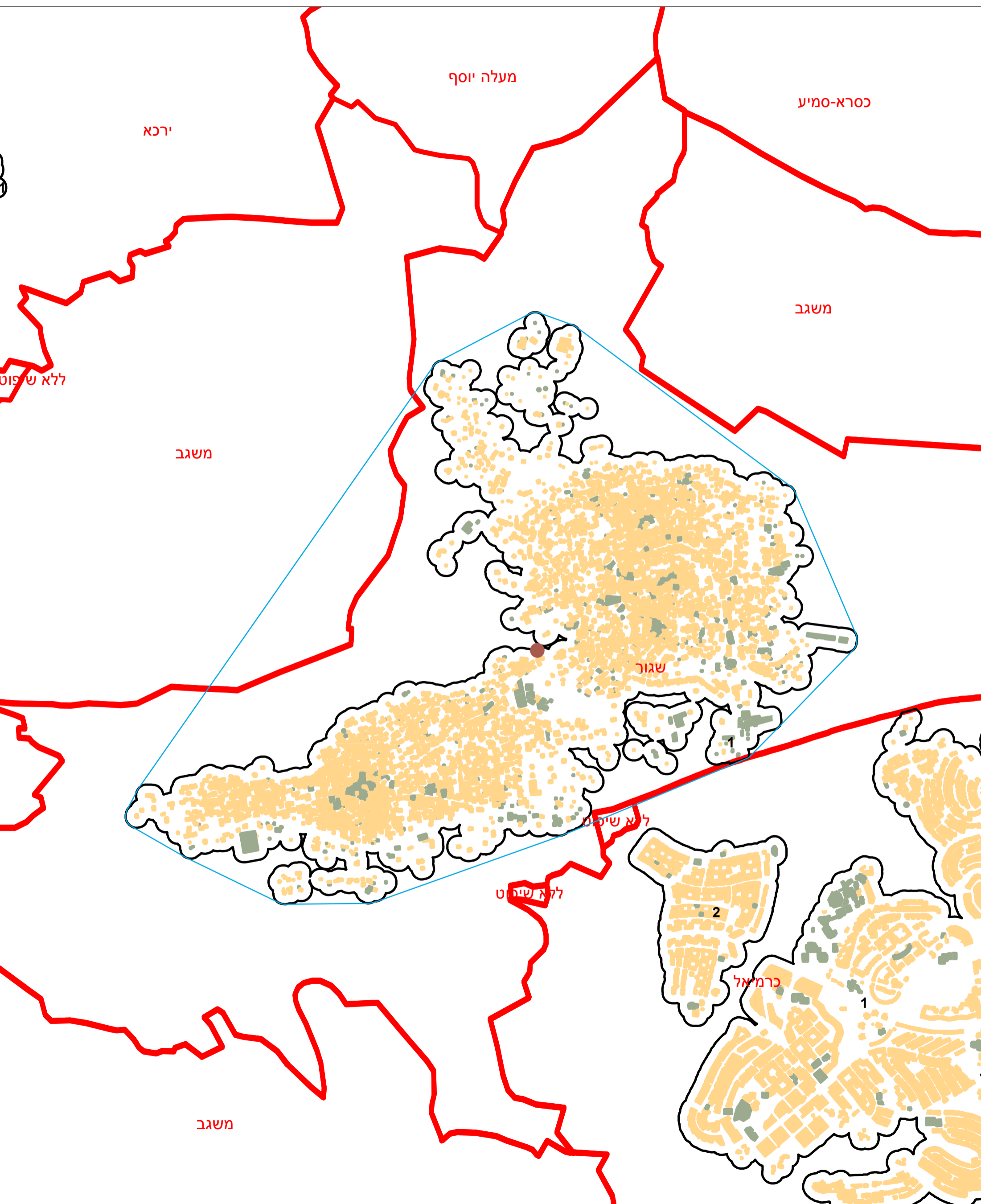
הכנסות	אלפי ש"ח	% שינוי ראלי לעומת 2013	הוצאות	אלפי ש"ח	% שינוי ראלי לעומת 2013
סך כולל	34,565	-19.1	סך כולל	35,746	-16.0
<u>תקציב רגיל - סך הכל</u>	31,984	-10.0	<u>תקציב רגיל - סך הכל</u>	31,906	-10.4
מזה: לפי ייעוד			מזה: לפי ייעוד		
חינוך	5,843	3.3	חינוך	8,603	11.5
רווחה	4,587	20.7	רווחה	6,322	20.0
מפעל מים	249	-13.9	רכישת מים	280	75.4
<u>לפי מקור:</u>			<u>לפי סוג:</u>		
עצמיות - סך הכל	10,436	-4.4	עלות עבודה - סך הכל	11,024	2.5
מזה: ארנונה (גבייה)	5,424	-2.9	מזה: חינוך	4,041	-3.0
חינוך	-	-	רווחה	1,022	40.0
רווחה	-	-	הוצאות לפעולות	6,970	16.1
השתתפות ממשלה - סך הכל	21,548	10.7	פירעון מלוות	985	-85.3
מזה: מענק כללי לאיזון	8,469	-5.9	הוצאות מימון	116	-15.0
העברות והכנסות חד-פעמיות			העברות והוצאות חד-פעמיות		
לכיסוי גירעון מצטבר	790	-12.1	(כולל כיסוי גירעון מצטבר)	790	-42.8
מלווה לאיזון	-	-	כלליות, השתתפויות והעברות	12,021	12.9
<u>תקציב בלתי רגיל - סך הכל</u>	2,581	-64.1	<u>תקציב בלתי רגיל - סך הכל</u>	3,840	-44.7
מזה: השתתפות בעלי נכסים	-	-	עבודות פיתוח	3,840	253.5
השתתפות משרדי ממשל	1,740	31.0	העברת מלוות	-	-
מלוות	-	-	אחר	-	-
עודף/גירעון בתקציב הרגיל (אלפי ש"ח)					
תקציבי		78	מצטבר בסוף שנה		-7,470
שנתי		78			



מדינת ישראל
משרד הפנים

מרקם עירוני שגור (516)

הלשכה המרכזית לסטטיסטיקה
תחום מ"ג - גיאוגרפיה



* הנתונים המוצגים במפה מעודכנים ל - 31.12.2006

הופק ועובד על ידי הממ"ג-הלשכה המרכזית לסטטיסטיקה, בהזמנת משרד הפנים, ירושלים, תשע"א
כל הזכויות שמורות ©

המפות הוכנו בקנה מידה המתאים להדפסה על גודל דף A3, הדפסה על גודל דף אחר תשנה את הקני"מ ועשויה לפגוע בדיוק המפה.

קנה מידה: 1:20,000

מקרא	
	גבול שיפוט
	גבול מרקם ומספרו
	פוליגון מקיף
	שטח בנוי למגורים
	שטח בנוי לא למגורים
	מרכז גיאומטרי של מרקם מרכזי