

2014

דייר אל-אסד

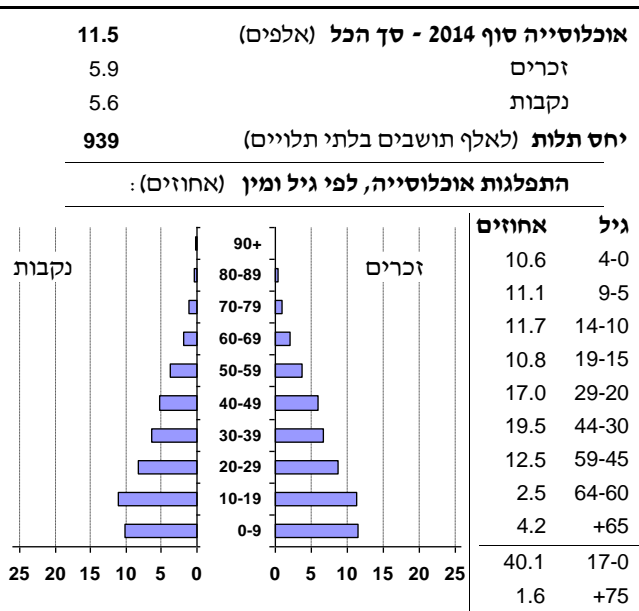
כללי

אחוזים	אלפים	קבוצת אוכלוסייה ודת
100.0	11.5	סך הכל
100.0		ערבים
99.9		מוסלמים

סמל: 0490 מחוז: הצפון
 מעמד מוניציפלי: מועצה מקומית
 שנת קבלת מעמד מוניציפלי: ..
 מספר חברי מועצה: 0
 סמל ושם ועדת תכנון ובנייה: 260 בקעת בית הכרם
 מרחק מגבול מחוז תל אביב (2006) (ק"מ): ..
 מרחב ימי, רשויות הגובלות בחוף הים: 0

דמוגרפיה

1.6	אחוז גידול האוכלוסייה (לעומת שנה קודמת)
245	לידות חי
28	פטירות
217	ריבוי טבעי - סך הכל
19.1	שיעור לאלף תושבים 2014-2013
0.4	פטירות תינוקות (ממוצע 2014-2010)
..	שיעור לאלף לידות חי 2014-2010
-10	מאזן הגירה - סך הכל



הגירה פנימית, לפי מין וגיל

גיל				מין		סך הכל	
+65	64-30	29-15	עד 14	נקבות	זכרים		
-	15	32	11	38	20	58	נכנסים
..	21	36	15	47	26	73	יוצאים

שכר ורווחה

מקבלי קצבאות בגין ילדים (סוף שנה)				מקבלי:	
מספר ילדים במשפחה			סך הכל	דמי אבטלה - סך הכל (ממוצע חודשי)	
+5	4-3	2-1		מזה: גברים	מזה: נקבות
105	398	512	1,015	-	הכשרה מקצועית
571	1,356	792	2,719	43	גיל ממוצע (לא כולל חיילים)
נתוני 2013				101	דמי אבטלה ממוצעים ליום (ש"ח)
שכר חודשי ממוצע של שכיר במשך השנה				455	קצבאות זקנה ושאימים (סוף שנה)
% שינוי ראלי לעומת שנה קודמת		ש"ח	סך הכל	22.0	מזה: אחוז מקבלי השלמת הכנסה
2.5	5,729	גברים		588	גמלת הבטחת הכנסה (נפשות, במשך השנה)
4.6	6,619	נשים		50	גמלאות (סוף שנה): סיעוד
-1.1	4,383		246	נכות כללית	
מספר השכירים				32	ניידות
4,173	אחוז השכירים המשתכרים עד שכר מינימום			27	נכות מעבודה ותלויים
47.5	מדד אי-השוויון - שכירים (מדד גייני, 0 שוויון מלא)			מבוטחים בקופות חולים	
0.3630	מספר העצמאים			11,594	סך הכל (סוף שנה)
341	הכנסה חודשית ממוצעת של עצמאי במשך השנה (ש"ח)			79.0	באחוזים: כללית
8,548	אחוז שינוי ראלי לעומת שנה קודמת			0.3	מכבי
4.1	אחוז העצמאים המשתכרים עד מחצית השכר הממוצע			15.8	מאוחדת
35.8				4.9	לאומית

2014

דייר אל-אסד

מים

צריכה ביתית, לפי ייעוד			754	תקבולים (אלפי מ"ק)
			199	פחת (אלפי מ"ק)
			26.4	אחוז הפחת מסך כל תקבולי המים
				צריכה, לפי ייעוד
מ"ק לנפש	אחוז	אלפי מ"ק		
46.5	100.0	534	סך הכל	
41.1	88.5	472	מזה: למגורים	
2.7	5.9	31	למוסדות הרשות	
-	-	-	לגינן ציבורי	
1.5	3.3	18	למסחר ומלאכה	
0.8	1.7	9	לבנייה	
1.0 (ק"ג ליום לנפש)			-	תעשייתית
0.1 אחוז מחזור:			3.8	חקלאית

בנייה ודיור

חינוך

גמר בנייה	התחלת בנייה	
4.2	6.8	שטח - סך הכל (אלפי מ"ר)
4.2	4.1	מזה: למגורים (אלפי מ"ר)
20	16	מספר דירות
1,880		מספר דירות למגורים לפי מרשם מבנים ודירות

ילדים בגנים של משרד החינוך תשע"ד 2013/14				
סך הכל	גיל 3	גיל 4	גיל 5	גיל 6
734	213	236	259	26

תשע"ד 2013/14	בתי ספר	כיתות	תלמידים	ממוצע תלמידים לכיתה
סך הכל	5	102	2,826	28
יסודי (כולל מיוחד)	3	61	1,611	26
על-יסודי	3	41	1,215	30
חטיבת ביניים	..	25	764	31
תיכון	..	16	451	28
זכאים לתעודת בגרות מבין תלמידי כיתות יב (אחוזים):				
סך הכל			71.2	
עמדו בדרישות הסף של האוניברסיטאות				
			59.2	

תחבורה

3,581	כלי רכב מנועיים - סך הכל
2,800	מזה: מכוניות פרטיות
9	גיל ממוצע של מכונית פרטית (שנים)
4	תאונות דרכים עם נפגעים (ת"ד) - סך הכל
0.4	שיעור ל-1,000 תושבים
1.2	שיעור ל-1,000 כלי רכב

שימושי קרקע 2013

אחוז	קמ"ר	
100.0	5.26	סך הכל שטח שיפוט
20.9	1.10	מגורים
0.4	0.02	חינוך והשכלה
-	-	בריאות ורווחה
-	-	שירותים ציבוריים
-	-	תרבות, פנאי, נופש וספורט
0.2	0.01	מסחר ומשרדים
0.4	0.02	תעשייה
1.7	0.09	תשתית ותחבורה
-	-	מבנים חקלאיים
-	-	גינן לנוי פארק ציבורי
38.8	2.04	יער וחורש
12.0	0.63	מטעים
1.1	0.06	גידול שדה
24.5	1.29	שטח פתוח אחר
10,273		צפיפות אוכלוסייה לשטח בנוי למגורים (נפשות לקמ"ר)
11.3		אוכלוסייה סוף 2013 - סך הכל (אלפים)

2014

דייר אל-אסד

מדד פריפריאליות 2004

..	אשכול: (מ-1 עד 10, 1 הפריפריאלי ביותר)
..	רמה לפי קבוצת אשכול:
..	ערך מדד:
..	דירוג: (מ-1 עד 252, 1 הפריפריאלי ביותר)
..	דירוג לפי מרכיבי המדד:
..	מדד נגישות פוטנציאלית:
..	(מ-1 עד 252, 1 הנגישות הנמוכה ביותר)
..	קרבה לגבול מחוז תל אביב:
..	(מ-1 עד 252, 1 המרוחק ביותר)

מדד חברתי-כלכלי 2008

2	אשכול: (מ-1 עד 10, 1 הנמוך ביותר)
-1.255	ערך מדד:
29	דירוג: (מ-1 עד 252, 1 הנמוך ביותר)
-1.450	ממוצע משוקלל של ערכי מדד האזורים הסטטיסטיים:
0.080	סטיית התקן של ערכי מדד האזורים הסטטיסטיים המשוקללת על פי גודל האוכלוסייה:

מדד קומפקטיות 2006

..	אשכול: (מ-1 עד 10, 1 הקומפקטי ביותר)
..	דירוג: (מ-1 עד 197, 1 הקומפקטי ביותר)
..	ציון תקן:

אפיון טופוגרפי 2006

מדד טופוגרפיה: ממוצע ציוני תקן של (א) ו-(ב)			(ב) שיפוע ממוצע, במעלות			(א) סטיית התקן של הגבהים מעל פני הים			גובה מעל פני הים, במטרים			
אשכול (2)	דירוג (1)	ערך	דירוג (1)	ציון תקן	ערך	דירוג (1)	ציון תקן	ערך	ממוצע הגבהים	טווח הגבהים	מקסימלי	מינימלי
-	-	-	-	-	-	-	-	-	-	-	-	-

(1) מ-1 עד 1,197 השטוח ביותר.

(2) מ-1 עד 10, 1 השטוח ביותר.

חיוב ארנונה לפי סוג נכס (2013 ו-2014)

סה"כ חיוב באלפי ש"ח		שטחים באלפי מ"ר		סוג הנכס
2014	2013	2014	2013	
8,828	8,736	471.1	477.3	סך הכל
7,832	7,702	239.5	243.5	מגורים
748	683	26.7	9.9	משרדים, שירותים ומסחר
120	127	2.8	3.0	תעשייה ומלאכה
-	-	-	-	בנקים וחברות ביטוח
-	-	-	-	בתי מלון
-	-	-	-	חניונים
35	34	8.4	8.5	קרקע תפוסה
..	-	-	-	קרקע תפוסה במפעל עתיר שטח
16	16	168.3	168.4	קרקע חקלאית
-	-	-	-	מבנה חקלאי
77	174	25.5	44.0	יתר סוגי הנכסים

גביית ארנונה - 2014

4,406	אלפי ש"ח	למגורים
-0.9	% שינוי ראלי לעומת 2013	
35.4	יחס גבייה ב-% לכלל החיובים	לא למגורים
1,013	אלפי ש"ח	

2014

דייר אל-אסד

נתוני ביצוע תקציב הרשות

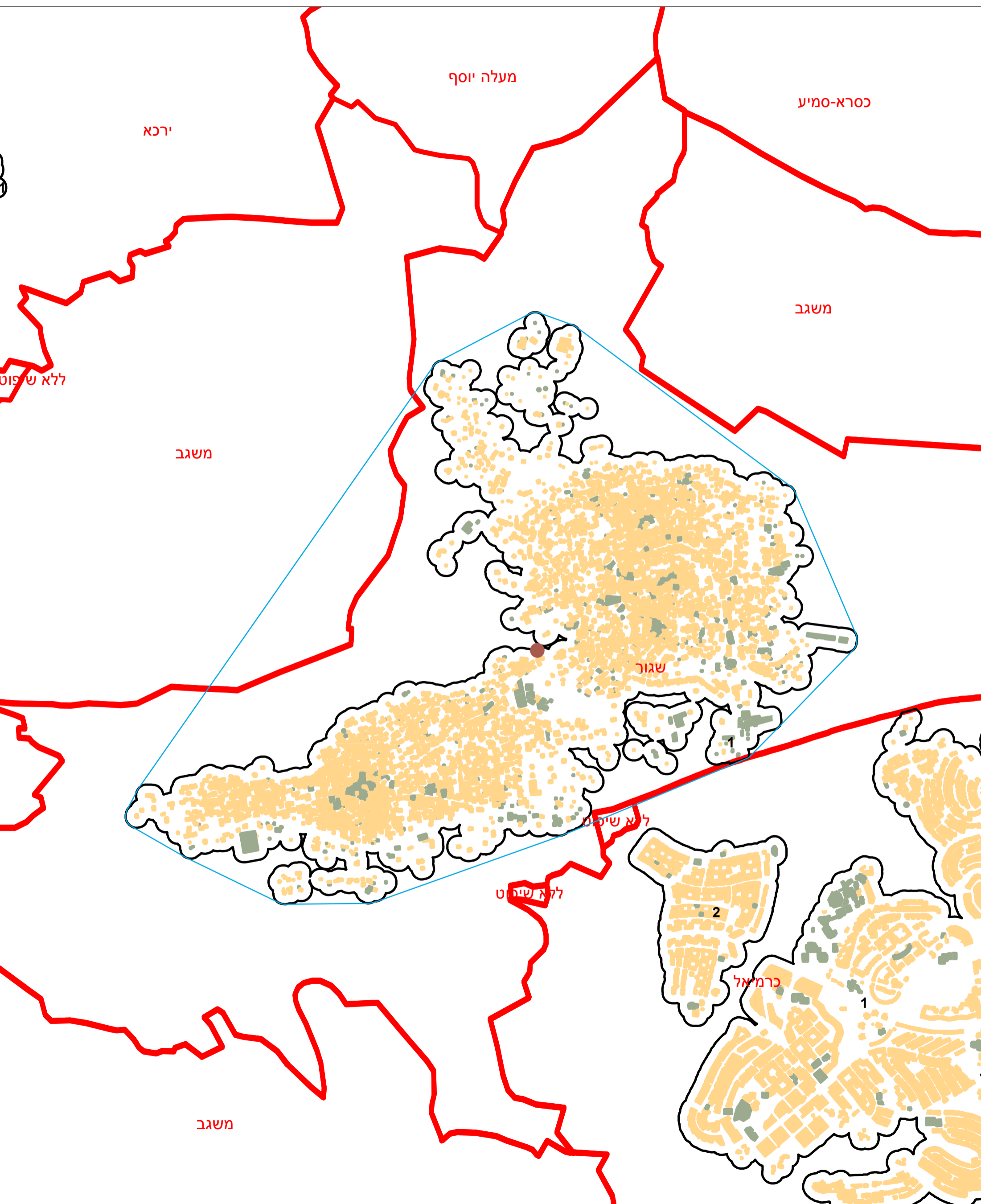
הכנסות	אלפי ש"ח	% שינוי ראלי לעומת 2013	הוצאות	אלפי ש"ח	% שינוי ראלי לעומת 2013
סך כולל	61,260	-16.4	סך כולל	61,722	-17.3
<u>תקציב רגיל - סך הכל</u>	51,772	-8.9	<u>תקציב רגיל - סך הכל</u>	51,631	-9.0
מזה: לפי ייעוד			מזה: לפי ייעוד		
חינוך	21,672	4.0	חינוך	23,643	4.6
רווחה	4,085	1.6	רווחה	6,255	11.9
מפעל מים	171	-44.5	רכישת מים	-	-
<u>לפי מקור:</u>			<u>לפי סוג:</u>		
עצמיות - סך הכל	11,385	-1.8	עלות עבודה - סך הכל	25,543	9.3
מזה: ארנונה (גבייה)	5,419	1.6	מזה: חינוך	15,042	9.3
חינוך	70	70.1	רווחה	1,451	34.7
רווחה	5	-0.4	הוצאות לפעולות	15,091	6.5
השתתפות ממשלה - סך הכל	40,387	1.1	פירעון מלוות	589	-89.9
מזה: מענק כללי לאיזון	9,909	-5.1	הוצאות מימון	375	-20.0
העברות והכנסות חד-פעמיות			העברות והוצאות חד-פעמיות		
לכיסוי גירעון מצטבר	1,961	-18.6	(כולל כיסוי גירעון מצטבר)	2,186	-42.7
מלווה לאיזון	-	-	כלליות, השתתפויות והעברות	7,847	-13.7
<u>תקציב בלתי רגיל - סך הכל</u>	9,488	-42.2	<u>תקציב בלתי רגיל - סך הכל</u>	10,091	-43.5
מזה: השתתפות בעלי נכסים	96	-	עבודות פיתוח	7,465	-18.7
השתתפות משרדי ממשל	7,018	-22.9	העברת מלוות	1,153	-42.6
מלוות	1,153	-84.2	אחר	1,473	-77.9
עודף/גירעון בתקציב הרגיל (אלפי ש"ח)					
תקציבי		141	מצטבר בסוף שנה		-10,453
שנתי		141			



מדינת ישראל
משרד הפנים

מרקם עירוני שגור (516)

הלשכה המרכזית לסטטיסטיקה
תחום מ"ג - גיאוגרפיה



* הנתונים המוצגים במפה מעודכנים ל - 31.12.2006

הופק ועובד על ידי הממ"ג-הלשכה המרכזית לסטטיסטיקה, בהזמנת משרד הפנים, ירושלים, תשע"א
כל הזכויות שמורות ©

המפות הוכנו בקנה מידה המתאים להדפסה על גודל דף A3, הדפסה על גודל דף אחר תשנה את הקני"מ ועשויה לפגוע בדיוק המפה.

קנה מידה: 1:20,000

מקרא	
	גבול שיפוט
	גבול מרקם ומספרו
	פוליגון מקיף
	שטח בנוי למגורים
	שטח בנוי לא למגורים
	מרכז גיאומטרי של מרקם מרכזי