

2014

דייר חנא

כללי

אחוזים	אלפים	קבוצת אוכלוסייה ודת
100.0	9.6	סך הכל
100.0		ערבים
89.9		מוסלמים
10.1		נוצרים
..		דרוזים

סמל: 0492 מחוז: הצפון
 מעמד מוניציפלי: מועצה מקומית
 שנת קבלת מעמד מוניציפלי: 1975
 מספר חברי מועצה: 9
 סמל ושם ועדת תכנון ובנייה: 262 לב הגליל
 מרחק מגבול מחוז תל אביב (2006) (ק"מ): 112.5
 מרחב ימי, רשויות הגובלות בחוף הים: 0

דמוגרפיה

אחוז גידול האוכלוסייה (לעומת שנה קודמת) 0.9

לידות חי 199

פטירות 31

ריבוי טבעי - סך הכל 168
 שיעור לאלף תושבים 2014-2013 17.5

פטירות תינוקות (ממוצע 2010-2014) 1.0
 שיעור לאלף לידות חי 2014-2010 (5.3)

מאזן הגירה - סך הכל -50

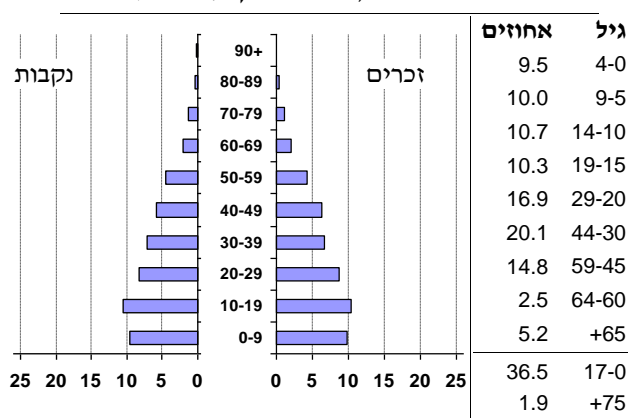
אוכלוסייה סוף 2013 - סך הכל (אלפים) 9.6

זכרים 4.8

נקבות 4.8

יחס תלות (לאף תושבים בלתי תלויים) 839

התפלגות אוכלוסייה, לפי גיל ומין (אחוזים):



הגירה פנימית, לפי מין וגיל

גיל				מין		סך הכל	
+65	64-30	29-15	עד 14	נקבות	זכרים		
-	7	33	15	43	12	55	נכנסים
3	21	46	37	64	43	107	יוצאים

שכר ורווחה

מקבלי קצבאות בגין ילדים (סוף שנה)				מקבלי:	
מספר ילדים במשפחה			סך הכל	דמי אבטלה - סך הכל (ממוצע חודשי)	מזה: גברים
+5	4-3	2-1			
59	537	959	1,555	-	הכשרה מקצועית
310	1,762	1,493	3,565	41	גיל ממוצע (לא כולל חיילים)
נתוני 2013					
שכר חודשי ממוצע של שכיר במשך השנה					
% שינוי ראלי לעומת שנה קודמת		ש"ח		107	דמי אבטלה ממוצעים ליום (ש"ח)
1.7		5,448	סך הכל	493	קצבאות זקנה ושאימים (סוף שנה)
3.5		6,382	גברים	40.6	מזה: אחוז מקבלי השלמת הכנסה
0.4		4,189	נשים	1,027	גמלת הבטחת הכנסה (נפשות, במשך השנה)
מספר השכירים			3,766	126	גמלאות (סוף שנה): סיעוד
אחוז השכירים המשתכרים עד שכר מינימום			50.7	348	נכות כללית
מדד אי-השוויון - שכירים (מדד גייני, 0 שוויון מלא)			0.3707	41	ניידות
מספר העצמאים			243	67	נכות מעבודה ותלויים
הכנסה חודשית ממוצעת של עצמאי במשך השנה (ש"ח)			7,503	מבוטחים בקופות חולים	
אחוז שינוי ראלי לעומת שנה קודמת			2.8	סך הכל (סוף שנה)	
אחוז העצמאים המשתכרים עד מחצית השכר הממוצע			46.5	9,920	
				באחוזים: כללית	
				70.5	
				0.5	
				מכבי	
				8.2	
				מאוחדת	
				20.8	
				לאומית	

2014

דייר חנא

מים

צריכה ביתית, לפי ייעוד			619	תקבולים (אלפי מ"ק)
מ"ק לנפש	אחוז	אלפי מ"ק	94	פחת (אלפי מ"ק)
53.1	100.0	512	15.1	אחוז הפחת מסך כל תקבולי המים
44.2	83.2	425		צריכה, לפי ייעוד
5.2	9.8	50		
0.4	0.8	4		
1.0	1.8	9		
1.2	2.2	11		
1.5			-	תעשייתית
0.2			2.7	חקלאית

בנייה ודירור

חינוך

גמר בנייה	התחלת בנייה	שטח - סך הכל (אלפי מ"ר)	מזה: למגורים (אלפי מ"ר)	מספר דירות	מספר דירות למגורים לפי מרשם מבנים ודירות
16.6	15.3	15.9	13.5	79	2,418

ילדים בגנים של משרד החינוך תשע"ד 2013/14				
סך הכל	גיל 3	גיל 4	גיל 5	גיל 6
584	163	211	199	11

תשע"ד 2013/14	בתי ספר	כיתות	תלמידים	ממוצע תלמידים לכיתה
סך הכל	5	82	2,204	27
יסודי (כולל מיוחד)	..	43	1,157	27
על-יסודי	..	39	1,047	27
חטיבת ביניים	..	21	611	29
תיכון	..	18	436	24

תחבורה	כלי רכב מנועיים - סך הכל	מזה: מכוניות פרטיות	גיל ממוצע של מכונית פרטית (שנים)	תאונות דרכים עם נפגעים (ת"ד) - סך הכל	שיעור ל-1,000 תושבים	שיעור ל-1,000 כלי רכב
3,091	2,536	10	5	0.5	1.7	

תשע"ד 2013/14	בתי ספר	כיתות	תלמידים	ממוצע תלמידים לכיתה
זכאים לתעודת בגרות מבין תלמידי כיתות יב (אחוזים):				
סך הכל	64.4			
עמדו בדרישות הסף של האוניברסיטאות	50.0			

שימושי קרקע 2013

אחוז	קמ"ר	
100.0	8.96	סך הכל שטח שיפוט
15.0	1.34	מגורים
0.2	0.02	חינוך והשכלה
-	-	בריאות ורווחה
0.1	0.01	שירותים ציבוריים
0.1	0.01	תרבות, פנאי, נופש וספורט
-	-	מסחר ומשרדים
-	-	תעשייה
1.3	0.12	תשתית ותחבורה
0.3	0.03	מבנים חקלאיים
-	-	גינון לנוי פארק ציבורי
12.3	1.10	יער וחורש
40.4	3.62	מטעים
18.9	1.69	גידול שדה
11.4	1.02	שטח פתוח אחר
7,090		צפיפות אוכלוסייה לשטח בנוי למגורים (נפשות לקמ"ר)
9.5		אוכלוסייה סוף 2013 - סך הכל (אלפים)

2014

דייר חנא

מדד פריפריאליות 2004

4	אשכול: (מ-1 עד 10, 1 הפריפריאלי ביותר)
	רמה לפי קבוצת אשכול: פריפריאלית
-0.640	ערך מדד:
58	דירוג: (מ-1 עד 252, 1 הפריפריאלי ביותר)
	דירוג לפי מרכיבי המדד:
87	מדד נגישות פוטנציאלית: (מ-1 עד 252, 1 הנגישות הנמוכה ביותר)
48	קרבה לגבול מחוז תל אביב: (מ-1 עד 252, 1 המרוחק ביותר)

מדד חברתי-כלכלי 2008

3	אשכול: (מ-1 עד 10, 1 הנמוך ביותר)
-0.923	ערך מדד:
62	דירוג: (מ-1 עד 252, 1 הנמוך ביותר)
..	ממוצע משוקלל של ערכי מדד האזורים הסטטיסטיים: ..
..	סטיית התקן של ערכי מדד האזורים הסטטיסטיים המשוקללת על פי גודל האוכלוסייה: ..

מדד קומפקטיות 2006

3	אשכול: (מ-1 עד 10, 1 הקומפקטי ביותר)
73	דירוג: (מ-1 עד 197, 1 הקומפקטי ביותר)
-0.533	ציון תקן:

אפיון טופוגרפי 2006

מדד טופוגרפיה: ממוצע ציוני תקן של (א) ו-(ב)			(ב) שיפוע ממוצע, במעלות			(א) סטיית התקן של הגבהים מעל פני הים			גובה מעל פני הים, במטרים			
אשכול ⁽²⁾	דירוג ⁽¹⁾	ערך	דירוג ⁽¹⁾	ציון תקן	ערך	דירוג ⁽¹⁾	ציון תקן	ערך	ממוצע הגבהים	טווח הגבהים	מקסימלי	מינימלי
7	147	0.63	181	1.39	9.7	114	-0.12	25.7	254	122	312	190

(1) מ-1 עד 1,197 השטוח ביותר.

(2) מ-1 עד 10, 1 השטוח ביותר.

חיוב ארנונה לפי סוג נכס (2013 ו-2014)

סה"כ חיוב באלפי ש"ח		שטחים באלפי מ"ר		סוג הנכס
2014	2013	2014	2013	
11,486	10,882	341.3	336.7	סך הכל
9,973	9,414	294.5	287.4	מגורים
1,234	1,198	16.8	16.9	משרדים, שירותים ומסחר
17	16	0.4	0.4	תעשייה ומלאכה
145	140	0.3	0.3	בנקים וחברות ביטוח
-	-	-	-	בתי מלון
-	-	-	-	חניונים
107	103	16.2	16.2	קרקע תפוסה
..	-	-	-	קרקע תפוסה במפעל עתיר שטח
9	10	13.1	15.6	קרקע חקלאית
-	-	-	-	מבנה חקלאי
0	0	0.0	0.0	יתר סוגי הנכסים

גביית ארנונה - 2014

..	אלפי ש"ח	
..	% שינוי ראלי לעומת 2013	למגורים
..	יחס גבייה ב-% לכלל החיובים	
..	אלפי ש"ח	לא למגורים

2014

דייר חנא

נתוני ביצוע תקציב הרשות

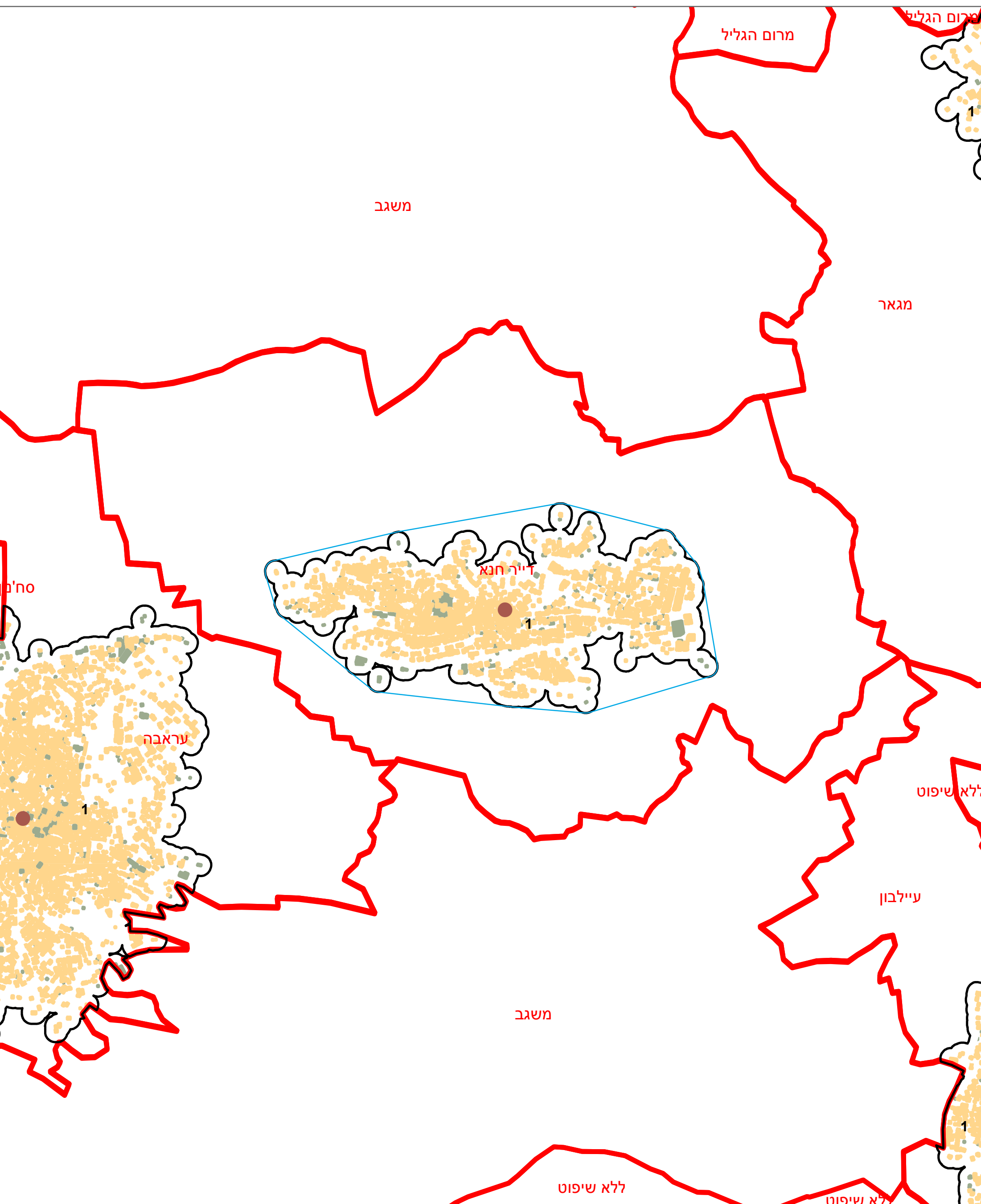
הכנסות	אלפי ש"ח	% שינוי ראלי לעומת 2013	הוצאות	אלפי ש"ח	% שינוי ראלי לעומת 2013
סך כולל	46,705	-6.7	סך כולל	46,939	-8.7
<u>תקציב רגיל - סך הכל</u>	42,747	-6.0	<u>תקציב רגיל - סך הכל</u>	43,442	-6.5
מזה: לפי ייעוד			מזה: לפי ייעוד		
חינוך	17,811	1.3	חינוך	21,898	4.3
רווחה	2,564	-20.4	רווחה	3,852	-20.5
מפעל מים	116	-36.9	רכישת מים	-	-
<u>לפי מקור:</u>			<u>לפי סוג:</u>		
עצמיות - סך הכל	11,097	-6.7	עלות עבודה - סך הכל	22,597	3.2
מזה: ארנונה (גבייה)	5,470	7.0	מזה: חינוך	15,019	3.6
חינוך	206	141.4	רווחה	907	-1.9
רווחה	-	-	הוצאות לפעולות	6,579	-6.0
השתתפות ממשלה - סך הכל	31,650	-5.7	פירעון מלוות	1,342	-60.3
מזה: מענק כללי לאיזון	10,925	-8.2	הוצאות מימון	263	-21.3
העברות והכנסות חד-פעמיות	-	-	העברות והוצאות חד-פעמיות	73	-78.4
לכיסוי גירעון מצטבר	-	-	(כולל כיסוי גירעון מצטבר)		
מלווה לאיזון	-	-	כלליות, השתתפויות והעברות	12,588	-6.9
<u>תקציב בלתי רגיל - סך הכל</u>	3,958	-13.6	<u>תקציב בלתי רגיל - סך הכל</u>	3,497	-29.0
מזה: השתתפות בעלי נכסים	-	-	עבודות פיתוח	3,031	-35.6
השתתפות משרדי ממשל	1,095	-11.0	העברת מלוות	-	-
מלוות	-	-	אחר	466	112.9
עודף/גירעון בתקציב הרגיל (אלפי ש"ח)					
תקציבי		-695	מצטבר בסוף שנה		-9,077
שנתי		-695			



מדינת ישראל
משרד הפנים

מרקם עירוני דייר חנא (492)

הלשכה המרכזית לסטטיסטיקה
תחום ממ"ג - גיאוגרפיה



* הנתונים המוצגים במפה מעודכנים ל - 31.12.2006

הופק ועובד על ידי הממ"ג-הלשכה המרכזית לסטטיסטיקה, בהזמנת משרד הפנים, ירושלים, תשע"א
כל הזכויות שמורות ©

המפות הוכנו בקנה מידה המתאים להדפסה על גודל דף A3, הדפסה על גודל דף אחר תשנה את הקני"מ ועשויה לפגוע בדיוק המפה.

קנה מידה: 1:20,000

שטח בנוי למגורים		מקרא		גבול שיפוט
שטח בנוי לא למגורים			1	גבול מרקם ומספרו
מרכז גיאומטרי של מרקם מרכזי			1	פולגון מקיף