

2014

יאנוח-ג'ת

כללי

אחוזים	אלפים	קבוצת אוכלוסייה ודת
100.0	6.2	סך הכל
100.0		ערבים
0.1		מוסלמים
..		נוצרים
99.9		דרוזים

סמל: 1295 מחוז: הצפון
 מעמד מוניציפלי: מועצה מקומית
 שנת קבלת מעמד מוניציפלי: 1990
 מספר חברי מועצה: 2
 סמל ושם ועדת תכנון ובנייה: 255 מעלה הגליל
 מרחק מגבול מחוז תל אביב (2006) (ק"מ): 118.2
 מרחב ימי, רשויות הגובלות בחוף הים: 0

דמוגרפיה

אחוז גידול האוכלוסייה (לעומת שנה קודמת) 1.5

לידות חי 109

פטירות 18

ריבוי טבעי - סך הכל 91
 שיעור לאלף תושבים 2014-2013 14.8

פטירות תינוקות (ממוצע 2010-2014) 1.2
 שיעור לאלף לידות חי 2014-2010 (9.9)

מאזן הגירה - סך הכל 10

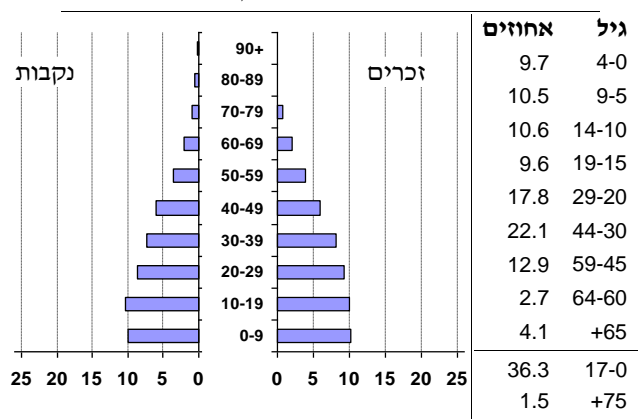
אוכלוסייה סוף 2013 - סך הכל (אלפים) 6.2

זכרים 3.1

נקבות 3.1

יחס תלות (לאף תושבים בלתי תלויים) 801

התפלגות אוכלוסייה, לפי גיל ומין (אחוזים):



הגירה פנימית, לפי מין וגיל

גיל				מין		סך הכל	
+65	64-30	29-15	עד 14	נקבות	זכרים		
-	14	24	9	38	9	47	נכנסים
-	8	23	6	27	10	37	יוצאים

שכר ורווחה

מקבלי קצבאות בגין ילדים (סוף שנה)

מספר ילדים במשפחה			סך הכל
+5	4-3	2-1	
35	332	573	940
180	1,100	879	2,159

משפחות ילדים

נתוני 2013

שכר חודשי ממוצע של שכיר במשך השנה

% שינוי ראלי לעומת שנה קודמת	ש"ח	סך הכל
0.7	6,479	גברים
0.7	8,483	נשים
4.4	3,705	

מספר השכירים 2,324

אחוז השכירים המשתכרים עד שכר מינימום 44.6

מדד אי-השוויון - שכירים (מדד גייני, 0 שוויון מלא) 0.3856

מספר העצמאים 142

הכנסה חודשית ממוצעת של עצמאי במשך השנה (ש"ח) 5,143

אחוז שינוי ראלי לעומת שנה קודמת 11.8

אחוז העצמאים המשתכרים עד מחצית השכר הממוצע 62.7

מקבלי:

דמי אבטלה - סך הכל (ממוצע חודשי) 42

מזה: גברים 25

הכשרה מקצועית ..

גיל ממוצע (לא כולל חיילים) 37

דמי אבטלה ממוצעים ליום (ש"ח) 93

קצבאות זקנה ושאימים (סוף שנה) 901

מזה: אחוז מקבלי השלמת הכנסה 4.3

גמלת הבטחת הכנסה (נפשות, במשך השנה) 156

גמלאות (סוף שנה): סיעוד 56

נכות כללית 180

ניידות 39

נכות מעבודה ותלויים 32

מבוטחים בקופות חולים

סך הכל (סוף שנה) 5,975

באחוזים: כללית 87.4

מכבי 11.5

מאוחדת 0.6

לאומית 0.5

2014

יאנוח-ג'ת

מים

צריכה ביתית, לפי ייעוד			491	תקבולים (אלפי מ"ק)
מ"ק לנפש	אחוז	אלפי מ"ק	178	פחת (אלפי מ"ק)
48.8	100.0	302	36.3	אחוז הפחת מסך כל תקבולי המים
סך הכל				צריכה, לפי ייעוד
43.3	88.7	268		
1.5	3.0	9	אחוז	אלפי מ"ק
0.2	0.3	1	מסך הכל	
1.1	2.2	7	100.0	313
0.5	1.0	3	96.4	302
..	-	-
..	3.6	11

חינוך

בנייה ודירור

התחלת בנייה		גמר בנייה	ילדים בגנים של משרד החינוך תשע"ד 2013/14				
14.2	6.6	שטח - סך הכל (אלפי מ"ר)	סך הכל	גיל 3	גיל 4	גיל 5	גיל 6
13.7	4.7	מזה: למגורים (אלפי מ"ר)	359	125	108	118	8
85	26	מספר דירות					
1,496		מספר דירות למגורים לפי מרשם מבנים ודירות					
תחבורה			תשע"ד 2013/14				
1,820		כלי רכב מנועיים - סך הכל	תמוצע	כיתות	בתי ספר	תלמידים	לכיתה
1,465		מזה: מכוניות פרטיות	24	60	5	1,427	סך הכל
10		גיל ממוצע של מכונית פרטית (שנים)	23	34	3	785	יסודי (כולל מיוחד)
-		תאונות דרכים עם נפגעים (ת"ד) - סך הכל	25	26	..	642	על-יסודי
-		שיעור ל-1,000 תושבים	26	14	..	361	חטיבת ביניים
-		שיעור ל-1,000 כלי רכב	23	12	..	281	תיכון
			זכאים לתעודת בגרות מבין תלמידי כיתות יב (אחוזים):				
			57.5	סך הכל			
			35.8	עמדו בדרישות הסף של האוניברסיטאות			

שימושי קרקע 2013

אחוז	קמ"ר	
100.0	13.55	סך הכל שטח שיפוט
9.2	1.25	מגורים
0.1	0.01	חינוך והשכלה
-	-	בריאות ורווחה
-	-	שירותים ציבוריים
0.2	0.03	תרבות, פנאי, נופש וספורט
-	-	מסחר ומשרדים
-	-	תעשייה
1.0	0.14	תשתית ותחבורה
0.1	0.01	מבנים חקלאיים
-	-	גינון לנוי פארק ציבורי
36.0	4.88	יער וחורש
25.2	3.42	מטעים
3.4	0.46	גידול שדה
24.8	3.35	שטח פתוח אחר
4,880		צפיפות אוכלוסייה לשטח בנוי למגורים (נפשות לקמ"ר)
6.1		אוכלוסייה סוף 2013 - סך הכל (אלפים)

2014

יאנוח-ג'ת

מדד פריפריאליות 2004

4	אשכול: (מ-1 עד 10, 1 הפריפריאלי ביותר)
	רמה לפי קבוצת אשכול: פריפריאלית
-0.772	ערך מדד:
44	דירוג: (מ-1 עד 252, 1 הפריפריאלי ביותר)
	דירוג לפי מרכיבי המדד:
63	מדד נגישות פוטנציאלית: (מ-1 עד 252, 1 הנגישות הנמוכה ביותר)
43	קרבה לגבול מחוז תל אביב: (מ-1 עד 252, 1 המרוחק ביותר)

מדד חברתי-כלכלי 2008

3	אשכול: (מ-1 עד 10, 1 הנמוך ביותר)
-0.957	ערך מדד:
57	דירוג: (מ-1 עד 252, 1 הנמוך ביותר)
..	ממוצע משוקלל של ערכי מדד האזורים הסטטיסטיים: ..
..	סטיית התקן של ערכי מדד האזורים הסטטיסטיים המשוקללת על פי גודל האוכלוסייה: ..

מדד קומפקטיות 2006

7	אשכול: (מ-1 עד 10, 1 הקומפקטי ביותר)
163	דירוג: (מ-1 עד 197, 1 הקומפקטי ביותר)
1.018	ציון תקן:

אפיון טופוגרפי 2006

מדד טופוגרפיה: ממוצע ציוני תקן של (א) ו-(ב)			(ב) שיפוע ממוצע, במעלות			(א) סטיית התקן של הגבהים מעל פני הים			גובה מעל פני הים, במטרים			
אשכול ⁽²⁾	דירוג ⁽¹⁾	ערך	דירוג ⁽¹⁾	ציון תקן	ערך	דירוג ⁽¹⁾	ציון תקן	ערך	ממוצע הגבהים	טווח הגבהים	מקסימלי	מינימלי
10	195	2.48	189	1.65	10.6	194	3.32	116.9	492	380	656	276

(1) מ-1 עד 1,197 השטוח ביותר.

(2) מ-1 עד 10, 1 השטוח ביותר.

חיוב ארנונה לפי סוג נכס (2013 ו-2014)

סה"כ חיוב באלפי ש"ח		שטחים באלפי מ"ר		סוג הנכס
2014	2013	2014	2013	
7,064	6,449	202.4	192.8	סך הכל
6,267	5,753	190.5	180.8	מגורים
442	430	6.9	6.8	משרדים, שירותים ומסחר
119	120	2.4	2.6	תעשייה ומלאכה
-	-	-	-	בנקים וחברות ביטוח
-	-	-	-	בתי מלון
-	-	-	-	חניונים
25	24	1.8	1.8	קרקע תפוסה
..	-	-	-	קרקע תפוסה במפעל עתיר שטח
-	-	-	-	קרקע חקלאית
-	-	-	-	מבנה חקלאי
211	122	0.7	0.7	יתר סוגי הנכסים

גביית ארנונה - 2014

4,405	אלפי ש"ח	למגורים
-3.0	% שינוי ראלי לעומת 2013	
73.6	יחס גבייה ב-% לכלל החיובים	לא למגורים
561	אלפי ש"ח	

2014

יאנוח-ג'ת

נתוני ביצוע תקציב הרשות

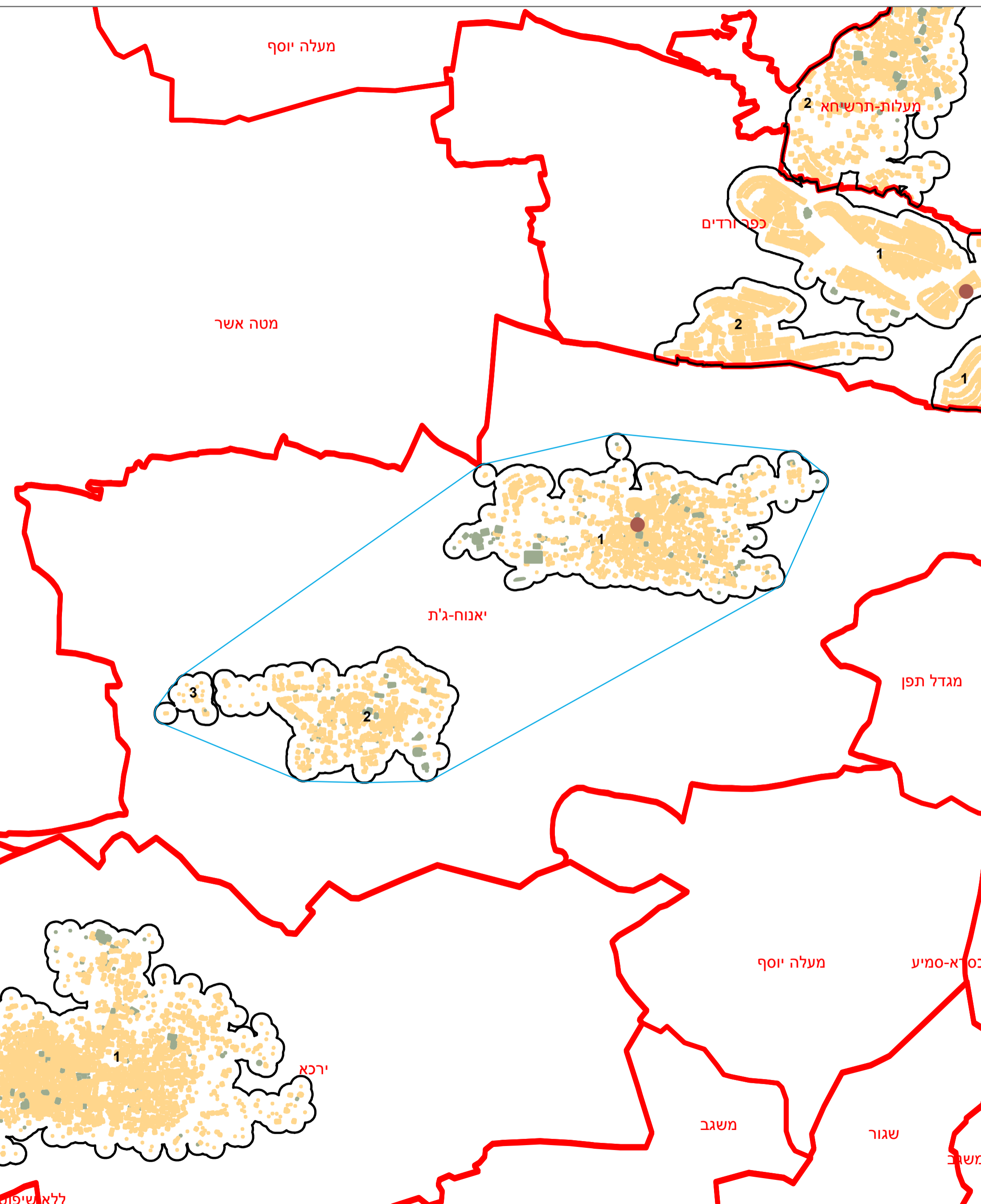
אלפי ש"ח	% שינוי ראלי לעומת 2013	הוצאות	אלפי ש"ח	% שינוי ראלי לעומת 2013	הכנסות
50,108	19.9	סך כולל	46,882	14.1	סך כולל
43,099	11.1	<u>תקציב רגיל - סך הכל</u>	40,841	13.8	<u>תקציב רגיל - סך הכל</u>
		מזה: לפי ייעוד			מזה: לפי ייעוד
17,566	3.3	חינוך	14,824	4.9	חינוך
4,002	5.2	רווחה	2,699	3.6	רווחה
-	-	רכישת מים	60	-32.1	מפעל מים
		לפי סוג:			לפי מקור:
21,041	8.7	עלות עבודה - סך הכל	10,255	32.6	עצמיות - סך הכל
12,015	8.2	מזה: חינוך	4,966	9.3	מזה: ארנונה (גבייה)
841	-0.6	רווחה	322	-4.8	חינוך
6,290	-13.2	הוצאות לפעולות	6	-25.3	רווחה
2,386	23.9	פירעון מלוות	30,586	8.6	השתתפות ממשלה - סך הכל
242	-29.1	הוצאות מימון	9,620	-6.5	מזה: מענק כללי לאיזון
4,402	..	העברות והוצאות חד-פעמיות (כולל כיסוי גירעון מצטבר)	3,144	-	העברות והכנסות חד-פעמיות לכיסוי גירעון מצטבר
8,738	-8.2	כלליות, השתתפויות והעברות	-	-	מלווה לאיזון
7,009	134.6	<u>תקציב בלתי רגיל - סך הכל</u>	6,041	16.4	<u>תקציב בלתי רגיל - סך הכל</u>
4,176	39.8	עבודות פיתוח	-	-	מזה: השתתפות בעלי נכסים
1,500	-	העברת מלוות	2,519	-35.5	השתתפות משרדי ממשל
1,333	-	אחר	3,100	-	מלוות
מצטבר בסוף שנה	-4,539	תקציבי שנתי	תקציבי שנתי	-2,258	עודף/גירעון בתקציב הרגיל (אלפי ש"ח)
				-2,258	



מדינת ישראל
משרד הפנים

מרקם עירוני יאנוח-ג'ת (1295)

הלשכה המרכזית לסטטיסטיקה
תחום ממ"ג - גיאורפיה



* הנתונים המוצגים במפה מעודכנים ל - 31.12.2006

הופק ועובד על ידי הממ"ג-הלשכה המרכזית לסטטיסטיקה, בהזמנת משרד הפנים, ירושלים, תשע"א
כל הזכויות שמורות ©

המפות הוכנו בקנה מידה המתאים להדפסה על גודל דף A3, הדפסה על גודל דף אחר תשנה את הקני"מ ועשויה לפגוע בדיוק המפה.

קנה מידה: 1:20,000

מקרא	
	גבול שיפוט
	גבול מרקם ומספרו
	פוליגון מקיף
	שטח בנוי למגורים
	שטח בנוי לא למגורים
	מרכז גיאומטרי של מרקם מרכזי