

2014

ירכא

כללי

אחוזים	אלפים	קבוצת אוכלוסייה ודת
100.0	16.0	סך הכל
100.0		ערבים
1.1		מוסלמים
0.2		נוצרים
98.7		דרוזים

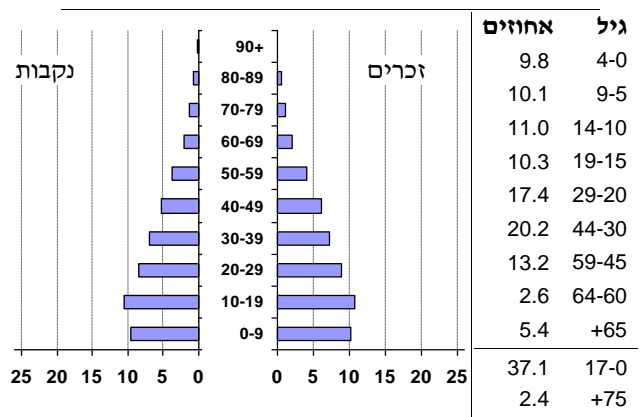
סמל: 0502 מחוז: הצפון
 מעמד מוניציפלי: מועצה מקומית
 שנת קבלת מעמד מוניציפלי: ..
 מספר חברי מועצה: 4
 סמל ושם ועדת תכנון ובנייה: 252 הגליל המרכזי
 מרחק מגבול מחוז תל אביב (2006) (ק"מ): 111.4
 מרחב ימי, רשויות הגובלות בחוף הים: 0

דמוגרפיה

1.5	אחוז גידול האוכלוסייה (לעומת שנה קודמת)
292	לידות חי
48	פטירות
244	ריבוי טבעי - סך הכל
15.3	שיעור לאלף תושבים 2014-2013
1.6	פטירות תינוקות (ממוצע 2010-2014)
(5.5)	שיעור לאלף לידות חי 2014-2010
20	מאזן הגירה - סך הכל

אוכלוסייה סוף 2013 - סך הכל (אלפים) 16.0
 זכרים 8.2
 נקבות 7.8
 יחס תלות (לאף תושבים בלתי תלויים) 871

התפלגות אוכלוסייה, לפי גיל ומין (אחוזים):



הגירה פנימית, לפי מין וגיל

גיל				מין		סך הכל	
+65	64-30	29-15	עד 14	נקבות	זכרים		
-	16	32	15	44	19	63	נכנסים
-	10	32	6	37	11	48	יוצאים

שכר ורווחה

מקבלי קצבאות בגין ילדים (סוף שנה)			
מספר ילדים במשפחה			סך הכל
+5	4-3	2-1	
96	953	1,345	2,394
505	3,160	2,068	5,733
נתוני 2013			
שכר חודשי ממוצע של שכיר במשך השנה			
% שינוי ראלי לעומת שנה קודמת		ש"ח	סך הכל
1.8		5,802	
2.9		7,199	
0.1		3,600	נשים
מספר השכירים			
4,449			
אחוז השכירים המשתכרים עד שכר מינימום 50.2			
מדד אי-השוויון - שכירים (מדד גייני, 0 שוויון מלא) 0.3820			
מספר העצמאים 468			
הכנסה חודשית ממוצעת של עצמאי במשך השנה (ש"ח) 6,335			
אחוז שינוי ראלי לעומת שנה קודמת 2.0			
אחוז העצמאים המשתכרים עד מחצית השכר הממוצע 49.8			

מקבלי:

דמי אבטלה - סך הכל (ממוצע חודשי) 101
 מזה: גברים 66
 הכשרה מקצועית ..
 גיל ממוצע (לא כולל חיילים) 38
 דמי אבטלה ממוצעים ליום (ש"ח) 97
 קצבאות זקנה ושאימים (סוף שנה) 696
 מזה: אחוז מקבלי השלמת הכנסה 9.1
 גמלת הבטחת הכנסה (נפשות, במשך השנה) 897
 גמלאות (סוף שנה): סיעוד 109
 נכות כללית 552
 ניידות 100
 נכות מעבודה ותלויים 79

מבוטחים בקופות חולים
 סך הכל (סוף שנה) 14,350
 באחוזים: כללית 55.0
 מכבי 0.3
 מאוחדת 24.6
 לאומית 20.1

2014

ירכא

מים

צריכה ביתית, לפי ייעוד			1,518	תקבולים (אלפי מ"ק)
מ"ק לנפש	אחוז	אלפי מ"ק	341	פחת (אלפי מ"ק)
64.7	100.0	1,038	22.5	אחוז הפחת מסך כל תקבולי המים
44.5	68.8	714		צריכה, לפי ייעוד
2.1	3.2	33		
0.1	0.1	1		
5.3	8.2	85		
1.7	2.6	27		
1.7			100.0	1,177
0.0			88.1	1,038
			5.4	63
			6.5	77

בנייה ודירור

חינוך

גמר בנייה	התחלת בנייה	
25.7	45.0	שטח - סך הכל (אלפי מ"ר)
21.2	12.7	מזה: למגורים (אלפי מ"ר)
89	48	מספר דירות
3,723		מספר דירות למגורים לפי מרשם מבנים ודירות

ילדים בגנים של משרד החינוך תשע"ד 2013/14				
סך הכל	גיל 3	גיל 4	גיל 5	גיל 6
885	302	275	291	17

תחבורה	
5,318	כלי רכב מנועיים - סך הכל
3,971	מזה: מכוניות פרטיות
9	גיל ממוצע של מכונית פרטית (שנים)
16	תאונות דרכים עם נפגעים (ת"ד) - סך הכל
1.0	שיעור ל-1,000 תושבים
3.1	שיעור ל-1,000 כלי רכב

תשע"ד 2013/14	בתי ספר	כיתות	תלמידים	ממוצע תלמידים לכתה
סך הכל	16	165	3,816	23
יסודי (כולל מיוחד)	9	95	1,988	21
על-יסודי	9	70	1,828	26
חטיבת ביניים	..	34	963	28
תיכון	7	36	865	24
זכאים לתעודת בגרות מבין תלמידי כיתות יב (אחוזים):				
סך הכל			59.8	
עמדו בדרישות הסף של האוניברסיטאות			32.6	

שימושי קרקע 2013

אחוז	קמ"ר	
100.0	15.61	סך הכל שטח שיפוט
15.5	2.42	מגורים
0.1	0.02	חינוך והשכלה
-	-	בריאות ורווחה
0.2	0.03	שירותים ציבוריים
0.1	0.01	תרבות, פנאי, נופש וספורט
0.1	0.02	מסחר ומשרדים
2.3	0.36	תעשייה
0.2	0.03	תשתית ותחבורה
0.2	0.03	מבנים חקלאיים
-	-	גינות לנוי פארק ציבורי
12.5	1.95	יער וחורש
29.5	4.61	מטעים
0.6	0.10	גידול שדה
38.7	6.03	שטח פתוח אחר
6,529		צפיפות אוכלוסייה לשטח בנוי למגורים (נפשות לקמ"ר)
15.8		אוכלוסייה סוף 2013 - סך הכל (אלפים)

2014

ירכא

מדד פריפריאליות 2004

4	אשכול: (מ-1 עד 10, 1 הפריפריאלי ביותר)
רמה לפי קבוצת אשכול:	פריפריאלית
ערך מדד:	-0.603
60	דירוג: (מ-1 עד 252, 1 הפריפריאלי ביותר)
דירוג לפי מרכיבי המדד:	
94	מדד נגישות פוטנציאלית: (מ-1 עד 252, 1 הנגישות הנמוכה ביותר)
51	קרבה לגבול מחוז תל אביב: (מ-1 עד 252, 1 המרוחק ביותר)

מדד חברתי-כלכלי 2008

2	אשכול: (מ-1 עד 10, 1 הנמוך ביותר)
ערך מדד:	-1.070
48	דירוג: (מ-1 עד 252, 1 הנמוך ביותר)
-1.290	ממוצע משוקלל של ערכי מדד האזורים הסטטיסטיים:
0.145	סטיית התקן של ערכי מדד האזורים הסטטיסטיים המשוקללת על פי גודל האוכלוסייה:

מדד קומפקטיות 2006

6	אשכול: (מ-1 עד 10, 1 הקומפקטי ביותר)
132	דירוג: (מ-1 עד 197, 1 הקומפקטי ביותר)
0.430	ציון תקן:

אפיון טופוגרפי 2006

מדד טופוגרפיה: ממוצע ציוני תקן של (א) ו-(ב)			(ב) שיפוע ממוצע, במעלות			(א) סטיית התקן של הגבהים מעל פני הים			גובה מעל פני הים, במטרים			
אשכול ⁽²⁾	דירוג ⁽¹⁾	ערך	דירוג ⁽¹⁾	ציון תקן	ערך	דירוג ⁽¹⁾	ציון תקן	ערך	ממוצע הגבהים	טווח הגבהים	מקסימלי	מינימלי
9	186	1.63	151	0.94	8.3	189	2.32	90.5	235	355	415	60

(1) מ-1 עד 1,197, 1 השטוח ביותר.

(2) מ-1 עד 10, 1 השטוח ביותר.

חיוב ארנונה לפי סוג נכס (2013 ו-2014)

סה"כ חיוב באלפי ש"ח		שטחים באלפי מ"ר		סוג הנכס
2014	2013	2014	2013	
23,594	21,728	727.7	742.0	סך הכל
13,633	12,220	417.2	386.5	מגורים
6,192	5,404	96.5	87.0	משרדים, שירותים ומסחר
2,234	2,226	73.6	76.8	תעשייה ומלאכה
463	448	1.1	1.1	בנקים וחברות ביטוח
-	-	-	-	בתי מלון
-	-	-	-	חניונים
1,065	1,422	135.0	186.3	קרקע תפוסה
..	-	-	-	קרקע תפוסה במפעל עתיר שטח
-	-	-	-	קרקע חקלאית
-	-	-	-	מבנה חקלאי
7	7	4.3	4.3	יתר סוגי הנכסים

גביית ארנונה - 2014

..	אלפי ש"ח	למגורים
0.0	% שינוי ראלי לעומת 2013	
..	יחס גבייה ב-% לכלל החיובים	לא למגורים
..	אלפי ש"ח	

2014

ירכא

נתוני ביצוע תקציב הרשות

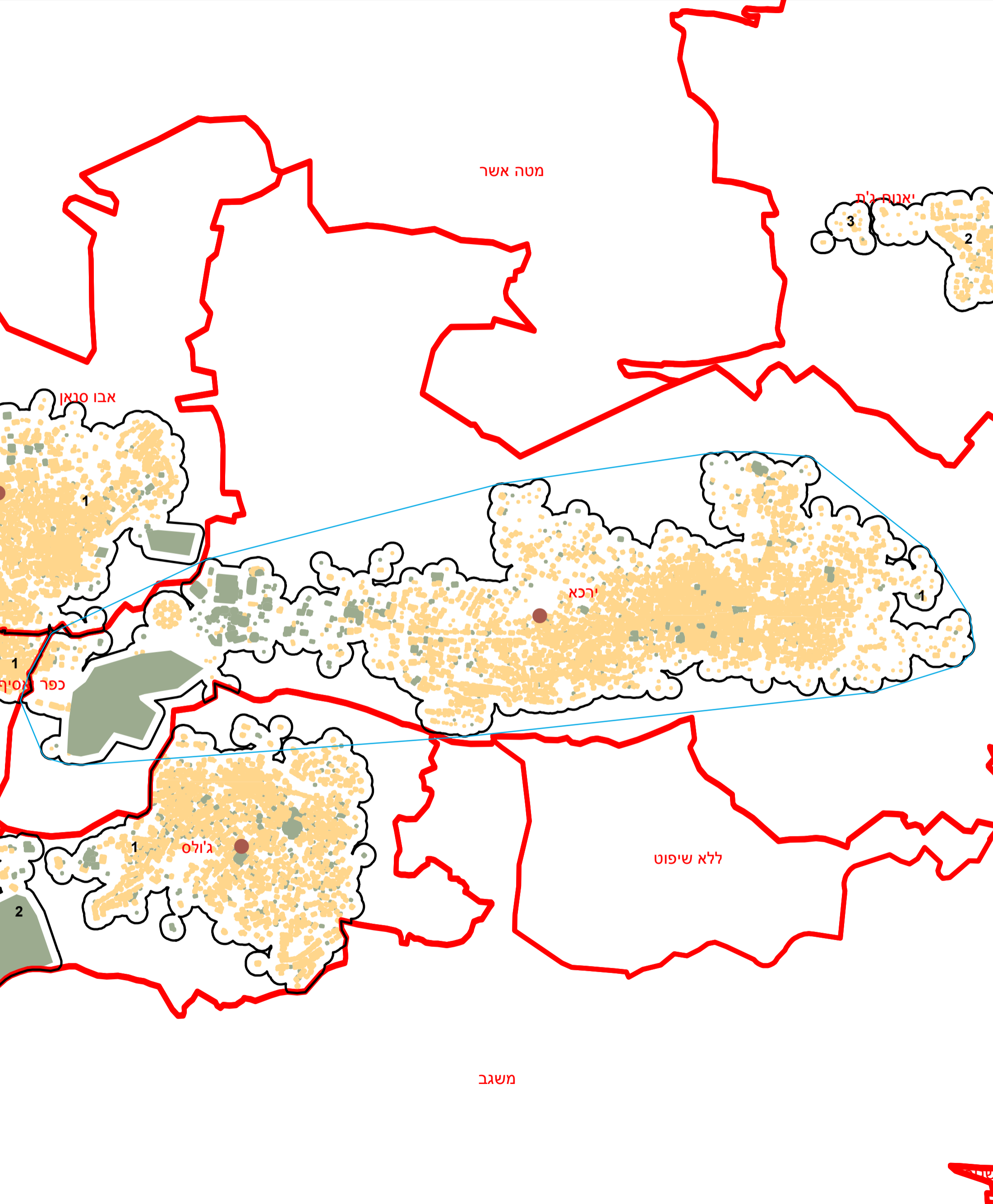
הכנסות	אלפי ש"ח	% שינוי ראלי לעומת 2013	הוצאות	אלפי ש"ח	% שינוי ראלי לעומת 2013
סך כולל	86,557	3.7	סך כולל	79,430	-5.2
תקציב רגיל - סך הכל	70,015	-4.8	תקציב רגיל - סך הכל	66,785	-6.1
מזה: לפי ייעוד			מזה: לפי ייעוד		
חינוך	18,164	3.7	חינוך	23,413	14.5
רווחה	3,635	10.3	רווחה	4,826	12.3
מפעל מים	821	-11.9	רכישת מים	2	-
לפי מקור:			לפי סוג:		
עצמיות - סך הכל	27,577	12.0	עלות עבודה - סך הכל	21,432	3.9
מזה: ארנונה (גבייה)	16,438	16.3	מזה: חינוך	9,052	1.7
חינוך	979	98.2	רווחה	1,584	8.1
רווחה	46	205.5	הוצאות לפעולות	21,107	4.9
השתתפות ממשלה - סך הכל	42,438	-13.3	פירעון מלוות	1,853	-46.5
מזה: מענק כללי לאיזון	17,832	-3.3	הוצאות מימון	979	-21.0
העברות והכנסות חד-פעמיות			העברות והוצאות חד-פעמיות		
לכיסוי גירעון מצטבר	2,341	-63.2	(כולל כיסוי גירעון מצטבר)	2,997	-62.8
מלווה לאיזון	-	-	כלליות, השתתפויות והעברות	18,417	4.7
תקציב בלתי רגיל - סך הכל	16,542	67.2	תקציב בלתי רגיל - סך הכל	12,645	-0.3
מזה: השתתפות בעלי נכסים	-	-	עבודות פיתוח	11,325	4.7
השתתפות משרדי ממשל	10,840	31.8	העברת מלוות	-	-
מלוות	-	-	אחר	1,320	-29.0
עודף/גירעון בתקציב הרגיל (אלפי ש"ח)					
תקציבי		3,230	מצטבר בסוף שנה		-11,871
שנתי		3,230			



מדינת ישראל
משרד הפנים

מרקם עירוני ירכא (502)

הלשכה המרכזית לסטטיסטיקה
תחום ממ"ג - גיאוגרפיה



* הנתונים המוצגים במפה מעודכנים ל - 31.12.2006

הופק ועובד על ידי הממ"ג-הלשכה המרכזית לסטטיסטיקה, בהזמנת משרד הפנים, ירושלים, תשע"א
כל הזכויות שמורות ©

המפות הוכנו בקנה מידה המתאים להדפסה על גודל דף A3, הדפסה על גודל דף אחר תשנה את הקני"מ ועשויה לפגוע בדיוק המפה.

קנה מידה: 1:20,000

מקרא	
	שטח בנוי למגורים
	שטח בנוי לא למגורים
	מרכז גיאומטרי של מרקם מרכזי
	גבול שיפוט
	גבול מרקם ומספרו
	פוליגון מקיף