

2014

כאבול

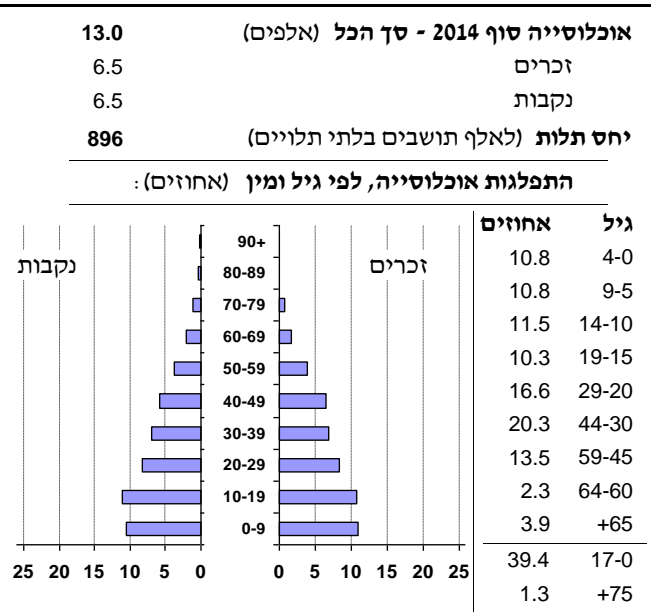
כללי

אחוזים	אלפים	קבוצת אוכלוסייה ודת
100.0	13.0	סך הכל
100.0		ערבים
100.0		מוסלמים

סמל: 0504 מחוז: הצפון
 מעמד מוניציפלי: מועצה מקומית
 שנת קבלת מעמד מוניציפלי: 1976
 מספר חברי מועצה: 9
 סמל ושם ועדת תכנון ובנייה: 263 שפלת הגליל
 מרחק מגבול מחוז תל אביב (2006) (ק"מ): 98.8
 מרחב ימי, רשויות הגובלות בחוף הים: 0

דמוגרפיה

1.5	אחוז גידול האוכלוסייה (לעומת שנה קודמת)
239	לידות חי
28	פטירות
211	ריבוי טבעי - סך הכל
16.4	שיעור לאלף תושבים 2014-2013
0.8	פטירות תינוקות (ממוצע 2014-2010)
..	שיעור לאלף לידות חי 2014-2010
-10	מאזן הגירה - סך הכל



הגירה פנימית, לפי מין וגיל

גיל				מין		סך הכל	
+65	64-30	29-15	עד 14	נקבות	זכרים		
-	10	33	17	49	11	60	נכנסים
-	15	39	14	49	19	68	יוצאים

שכר ורווחה

מקבלי קצבאות בגין ילדים (סוף שנה)				מקבלי:
מספר ילדים במשפחה				דמי אבטלה - סך הכל (ממוצע חודשי) 76
+5	4-3	2-1	סך הכל	מזה: גברים 51
				משפחות 1,800
69	716	1,015	4,319	גיל ממוצע (לא כולל חיילים) 41
356	2,385	1,578		דמי אבטלה ממוצעים ליום (ש"ח) 106
נתוני 2013				קצבאות זקנה ושאריות (סוף שנה) 502
שכר חודשי ממוצע של שכיר במשך השנה				מזה: אחוז מקבלי השלמת הכנסה 43.2
% שינוי ראלי לעומת שנה קודמת		ש"ח		גמלת הבטחת הכנסה (נפשות, במשך השנה) 1,238
סך הכל		5,568		גמלאות (סוף שנה): סיעוד 110
גברים		6,481		נכות כללית 361
נשים		4,016		ניידות 59
מספר השכירים				נכות מעבודה ותלויים 58
אחוז השכירים המשתכרים עד שכר מינימום 49.5				מבוטחים בקופות חולים
מדד אי-השוויון - שכירים (מדד גייני, 0 שוויון מלא) 0.3591				סך הכל (סוף שנה) 11,263
מספר העצמאים 266				באחוזים: כללית 89.8
הכנסה חודשית ממוצעת של עצמאי במשך השנה (ש"ח) 6,044				מכבי 0.2
אחוז שינוי ראלי לעומת שנה קודמת -0.9				מאוחדת 9.7
אחוז העצמאים המשתכרים עד מחצית השכר הממוצע 47.4				לאומית 0.3

2014

כאבול

מים

צריכה ביתית, לפי ייעוד			691	תקבולים (אלפי מ"ק)
מ"ק לנפש	אחוז	אלפי מ"ק	133	פחת (אלפי מ"ק)
42.0	100.0	545	19.2	אחוז הפחת מסך כל תקבולי המים
סך הכל				צריכה, לפי ייעוד
36.0	85.8	468		
1.7	4.1	23		
1.4	3.4	18		
1.9	4.6	25		
0.9	2.1	11		
פסולת מוצקה ביתית, מסחרית וגזם (ק"ג ליום לנפש) ..			-	
אחוז מחזור: ..			2.3	13

בנייה ודירור

גמר בנייה	התחלת בנייה	
23.5	24.1	שטח - סך הכל (אלפי מ"ר)
22.4	21.7	מזה: למגורים (אלפי מ"ר)
107	92	מספר דירות
2,835		מספר דירות למגורים לפי מרשם מבנים ודירות

תחבורה

3,394	כלי רכב מנועיים - סך הכל
2,744	מזה: מכוניות פרטיות
9	גיל ממוצע של מכונית פרטית (שנים)
6	תאונות דרכים עם נפגעים (ת"ד) - סך הכל
0.5	שיעור ל-1,000 תושבים
1.8	שיעור ל-1,000 כלי רכב

חינוך

ילדים בגנים של משרד החינוך תשע"ד 2013/14				
סך הכל	גיל 3	גיל 4	גיל 5	גיל 6
722	234	228	241	19
תשע"ד 2013/14	בתי ספר	כיתות	תלמידים	ממוצע תלמידים לכיתה
סך הכל	7	101	2,684	27
יסודי (כולל מיוחד)	4	59	1,484	25
על-יסודי	..	42	1,200	29
חטיבת ביניים	..	22	635	29
תיכון	..	20	565	28
זכאים לתעודת בגרות מבין תלמידי כיתות יב (אחוזים):				
סך הכל				70.4
עמדו בדרישות הסף של האוניברסיטאות				57.0

שימושי קרקע 2013

אחוז	קמ"ר	
100.0	7.01	סך הכל שטח שיפוט
23.7	1.66	מגורים
0.1	0.01	חינוך והשכלה
0.1	0.01	בריאות ורווחה
0.3	0.02	שירותים ציבוריים
0.4	0.03	תרבות, פנאי, נופש וספורט
-	-	מסחר ומשרדים
0.4	0.03	תעשייה
0.4	0.03	תשתית ותחבורה
0.9	0.06	מבנים חקלאיים
-	-	גינון לנוי פארק ציבורי
6.1	0.43	יער וחורש
26.5	1.86	מטעים
13.4	0.94	גידול שדה
27.7	1.93	שטח פתוח אחר
7,711	צפיפות אוכלוסייה לשטח בנוי למגורים (נפשות לקמ"ר)	
12.8		אוכלוסייה סוף 2013 - סך הכל (אלפים)

2014

כאבול

מדד פריפריאליות 2004

4	אשכול: (מ-1 עד 10, 1 הפריפריאלי ביותר)
	רמה לפי קבוצת אשכול: פריפריאלית
-0.426	ערך מדד:
91	דירוג: (מ-1 עד 252, 1 הפריפריאלי ביותר)
	דירוג לפי מרכיבי המדד:
113	מדד נגישות פוטנציאלית: (מ-1 עד 252, 1 הנגישות הנמוכה ביותר)
73	קרבה לגבול מחוז תל אביב: (מ-1 עד 252, 1 המרוחק ביותר)

מדד חברתי-כלכלי 2008

2	אשכול: (מ-1 עד 10, 1 הנמוך ביותר)
-1.033	ערך מדד:
52	דירוג: (מ-1 עד 252, 1 הנמוך ביותר)
..	ממוצע משוקלל של ערכי מדד האזורים הסטטיסטיים: ..
..	סטיית התקן של ערכי מדד האזורים הסטטיסטיים המשוקללת על פי גודל האוכלוסייה: ..

מדד קומפקטיות 2006

5	אשכול: (מ-1 עד 10, 1 הקומפקטי ביותר)
112	דירוג: (מ-1 עד 197, 1 הקומפקטי ביותר)
0.087	ציון תקן:

אפיון טופוגרפי 2006

מדד טופוגרפיה: ממוצע ציוני תקן של (א) ו-(ב)			(ב) שיפוע ממוצע, במעלות			(א) סטיית התקן של הגבהים מעל פני הים			גובה מעל פני הים, במטרים			
אשכול (2)	דירוג (1)	ערך	דירוג (1)	ציון תקן	ערך	דירוג (1)	ציון תקן	ערך	ממוצע הגבהים	טווח הגבהים	מקסימלי	מינימלי
5	109	0.01	112	0.21	5.8	110	-0.19	24.1	75	133	168	35

(1) מ-1 עד 1,197 השטוח ביותר.

(2) מ-1 עד 10, 1 השטוח ביותר.

חיוב ארנונה לפי סוג נכס (2013 ו-2014)

סה"כ חיוב באלפי ש"ח		שטחים באלפי מ"ר		סוג הנכס
2014	2013	2014	2013	
14,545	12,718	543.5	451.2	סך הכל
12,726	11,230	388.0	353.2	מגורים
326	162	4.9	5.0	משרדים, שירותים ומסחר
719	884	21.5	21.9	תעשייה ומלאכה
165	160	0.3	0.3	בנקים וחברות ביטוח
-	-	-	-	בתי מלון
-	-	-	-	חניונים
316	238	63.2	58.8	קרקע תפוסה
..	-	-	-	קרקע תפוסה במפעל עתיר שטח
-	-	3.8	4.7	קרקע חקלאית
-	-	-	-	מבנה חקלאי
293	44	61.8	7.3	יתר סוגי הנכסים

גביית ארנונה - 2014

5,863	אלפי ש"ח	למגורים
-5.0	% שינוי ראלי לעומת 2013	
76.3	יחס גבייה ב-% לכלל החיובים	לא למגורים
12,492	אלפי ש"ח	

2014

כאבול

נתוני ביצוע תקציב הרשות

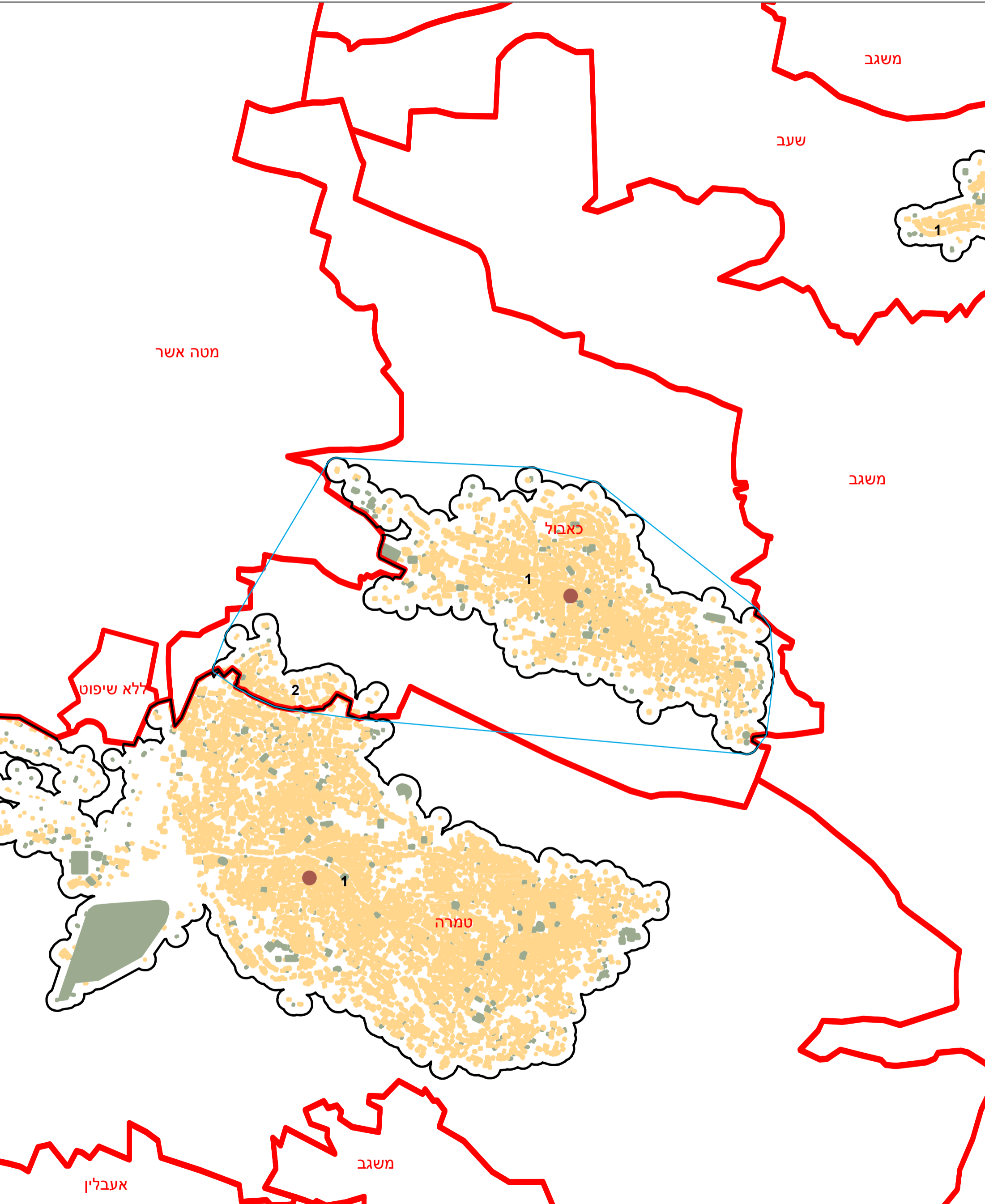
אלפי ש"ח	% שינוי ראלי לעומת 2013	הוצאות	אלפי ש"ח	% שינוי ראלי לעומת 2013	הכנסות
74,124	-7.5	סך כולל	74,392	-5.7	סך כולל
65,696	-3.1	<u>תקציב רגיל - סך הכל</u>	68,783	2.8	<u>תקציב רגיל - סך הכל</u>
		מזה: לפי ייעוד			מזה: לפי ייעוד
28,884	7.6	חינוך	24,725	10.2	חינוך
7,913	6.5	רווחה	5,835	7.8	רווחה
-	-	רכישת מים	21	-73.5	מפעל מים
		לפי סוג:			לפי מקור:
29,492	7.0	עלות עבודה - סך הכל	25,832	61.3	עצמיות - סך הכל
18,548	10.1	מזה: חינוך	18,355	146.0	מזה: ארנונה (גבייה)
1,830	18.4	רווחה	126	-20.1	חינוך
14,321	18.2	הוצאות לפעולות	52	-10.7	רווחה
1,155	-89.1	פירעון מלוות	42,951	0.3	השתתפות ממשלה - סך הכל
500	9.2	הוצאות מימון	11,579	-4.3	מזה: מענק כללי לאיזון
5,195	..	העברות והוצאות חד-פעמיות (כולל כיסוי גירעון מצטבר)	-	-	העברות והכנסות חד-פעמיות לכיסוי גירעון מצטבר
15,033	-9.0	כלליות, השתתפויות והעברות	-	-	מלווה לאיזון
8,428	-31.6	<u>תקציב בלתי רגיל - סך הכל</u>	5,609	-53.1	<u>תקציב בלתי רגיל - סך הכל</u>
8,428	97.8	עבודות פיתוח	-	-	מזה: השתתפות בעלי נכסים
-	-	העברת מלוות	4,424	..	השתתפות משרדי ממשל
-	-	אחר	-	-	מלוות
מצטבר בסוף שנה	-2,655	3,087	תקציבי	עודף/גירעון בתקציב הרגיל (אלפי ש"ח)	3,087
		3,087	שנתי		



מדינת ישראל
משרד הפנים

מרקם עירוני כאבול (504)

הלשכה המרכזית לסטטיסטיקה
תחום ממ"ג - גיאוגרפיה



* הנתונים המוצגים במפה מעודכנים ל - 31.12.2006

הופק ועובד על ידי הממ"ג-הלשכה המרכזית לסטטיסטיקה, בהזמנת משרד הפנים, ירושלים, תשע"א
כל הזכויות שמורות ©

המפות הוכנו בקנה מידה המתאים להדפסה על גודל דף A3, הדפסה על גודל דף אחר תשנה את הקני"מ ועשויה לפגוע בדיוק המפה.

קנה מידה: 1:20,000

מקרא	
	גבול שיפוט
	גבול מרקם ומספור
	פוליגון מקיף
	שטח בנוי למגורים
	שטח בנוי לא למגורים
	מרכז גיאומטרי של מרקם מרכזי