

2014

כפר ורדים

כללי

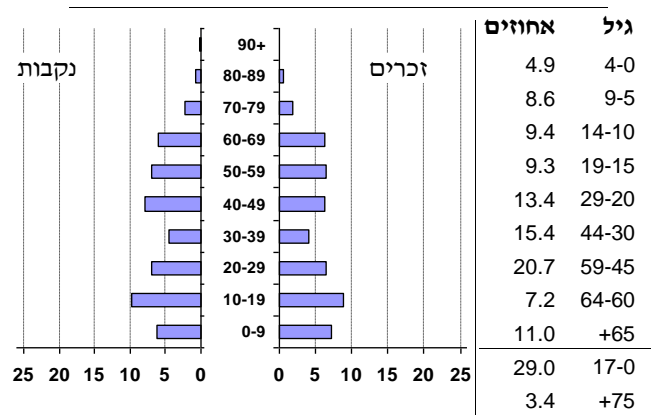
| אחוזים | אלפים | קבוצת אוכלוסייה ודת |
|--------|-------|---------------------|
| 100.0 | 5.5 | סך הכל |
| 98.8 | | יהודים ואחרים |
| 96.6 | | יהודים |

| | | |
|---------------------------------------|-------|--------------|
| סמל: | 1263 | מחוז: הצפון |
| מעמד מוניציפלי: | | מועצה מקומית |
| שנת קבלת מעמד מוניציפלי: | 1993 | |
| מספר חברי מועצה: | 8 | |
| סמל ושם ועדת תכנון ובנייה: | 255 | מעלה הגליל |
| מרחק מגבול מחוז תל אביב (2006) (ק"מ): | 122.1 | |
| מרחב ימי, רשויות הגובלות בחוף הים: | 0 | |

דמוגרפיה

| | |
|------|---|
| -2.8 | אחוז גידול האוכלוסייה (לעומת שנה קודמת) |
| 48 | לידות חי |
| 14 | פטירות |
| 34 | ריבוי טבעי - סך הכל |
| 6.1 | שיעור לאלף תושבים 2013-2014 |
| - | פטירות תינוקות (ממוצע 2010-2014) |
| - | שיעור לאלף לידות חי 2010-2014 |
| -130 | מאזן הגירה - סך הכל |
| 6 | עולים בהשתקעות ראשונה |
| 0.0 | גיל (אחוזים): 17-0 |
| 0.0 | 44-18 |
| 66.7 | 64-45 |
| 33.3 | +65 |
| 5.3 | אחוז עולי 1990+ מסך האוכלוסייה |

| | |
|---|--------------------------------------|
| 5.5 | אוכלוסייה סוף 2014 - סך הכל (אלפים) |
| 2.7 | זכרים |
| 2.8 | נקבות |
| 763 | יחס תלות (לא לפי תושבים בלתי תלויים) |
| התפלגות אוכלוסייה, לפי גיל ומין (אחוזים): | |



הגירה פנימית, לפי מין וגיל

| גיל | | | | מין | | סך הכל | נכנסים יוצאים |
|-----|-------|-------|-------|-------|-------|--------|------------------|
| +65 | 64-30 | 29-15 | עד 14 | נקבות | זכרים | | |
| 15 | 70 | 16 | 60 | 83 | 78 | 161 | |
| 16 | 139 | 83 | 61 | 150 | 149 | 299 | |

שכר ורווחה

| מקבלי קצבאות בגין ילדים (סוף שנה) | | | | מקבלי: | |
|--|--------|--------|--------|-------------------------------------|------------|
| מספר ילדים במשפחה | | | סך הכל | דמי אבטלה - סך הכל (ממוצע חודשי) | |
| +5 | 4-3 | 2-1 | | מזה: גברים | מזה: נקבות |
| 8 | 234 | 428 | 670 | 51 | 20 |
| 48 | 743 | 661 | 1,452 | .. | 46 |
| נתוני 2013 | | | | הכשרה מקצועית | |
| שכר חודשי ממוצע של שכיר במשך השנה | | | | גיל ממוצע (לא כולל חיילים) | |
| % שינוי ראלי לעומת שנה קודמת | | ש"ח | סך הכל | דמי אבטלה ממוצעים ליום (ש"ח) | |
| -0.3 | 12,902 | 17,154 | | קצבאות זקנה ושאימים (סוף שנה) | |
| -0.1 | 8,973 | | | מזה: אחוז מקבלי השלמת הכנסה | |
| 1.4 | | | | גמלת הבטחת הכנסה (נפשות, במשך השנה) | |
| מספר השכירים | | | | גמלאות (סוף שנה): סיעוד | |
| 2,807 | | | | נכות כללית | |
| 29.6 אחוז השכירים המשתכרים עד שכר מינימום | | | | ניידות | |
| 0.4591 מדד אי-השוויון - שכירים (מדד גייני, 0 שוויון מלא) | | | | נכות מעבודה ותלויים | |
| 237 מספר העצמאים | | | | מבוססים בקופות חולים | |
| 9,103 הכנסה חודשית ממוצעת של עצמאי במשך השנה (ש"ח) | | | | סך הכל (סוף שנה) | |
| 5.1 אחוז שינוי ראלי לעומת שנה קודמת | | | | באחוזים: כללית | |
| 39.7 אחוז העצמאים המשתכרים עד מחצית השכר הממוצע | | | | מכבי | |
| | | | | מאוחדת | |
| | | | | לאומית | |

2014

כפר ורדים

מים

| צריכה ביתית, לפי ייעוד | | | | 511 | תקבולים (אלפי מ"ק) |
|------------------------|-------|----------|--|------|------------------------------|
| מ"ק לנפש | אחוז | אלפי מ"ק | | 52 | פחת (אלפי מ"ק) |
| 83.8 | 100.0 | 460 | סך הכל | 10.1 | אחוז הפחת מסך כל תקבולי המים |
| 66.3 | 79.1 | 364 | מזה: למגורים | | צריכה, לפי ייעוד |
| 2.3 | 2.7 | 13 | למוסדות הרשות | | |
| 10.0 | 12.0 | 55 | לגינן ציבורי | | |
| 1.0 | 1.2 | 5 | למסחר ומלאכה | | |
| - | - | - | לבנייה | | |
| 1.4 | | | פסולת מוצקה ביתית, מסחרית וגזם (ק"ג ליום לנפש) | | |
| 0.4 | | | אחוז מחזור: | | |

חינוך

בנייה ודירור

| התחלת בנייה | | | ילדים בגנים של משרד החינוך תשע"ד 2013/14 | | | | |
|-------------|-------------|--|--|-------|-------|-------|-------|
| גמר בנייה | התחלת בנייה | | סך הכל | גיל 3 | גיל 4 | גיל 5 | גיל 6 |
| 3.5 | 6.3 | שטח - סך הכל (אלפי מ"ר) | 251 | 64 | 92 | 77 | 18 |
| 3.5 | 6.3 | מזה: למגורים (אלפי מ"ר) | | | | | |
| 15 | 23 | מספר דירות | | | | | |
| 1,589 | | מספר דירות למגורים לפי מרשם מבנים ודירות | | | | | |

| תחבורה | | | | |
|---------------------|---------|-------|---------|---|
| ממוצע תלמידים לכיתה | תלמידים | כיתות | בתי ספר | תשע"ד 2013/14 |
| 24 | 1,420 | 60 | 4 | סך הכל |
| 28 | 693 | 25 | .. | יסודי (כולל מיוחד) |
| 21 | 727 | 35 | 3 | על-יסודי |
| 23 | 459 | 20 | .. | חטיבת ביניים |
| 18 | 268 | 15 | .. | תיכון |
| | | | | זכאים לתעודת בגרות מבין תלמידי כיתות יב (אחוזים): |
| | | | | סך הכל 87.3 |
| | | | | עמדו בדרישות הסף של האוניברסיטאות 84.8 |

| גמר בנייה | התחלת בנייה | כלי רכב מנועיים - סך הכל |
|-----------|-------------|---------------------------------------|
| 2,408 | | |
| 2,197 | | מזה: מכוניות פרטיות |
| 6 | | גיל ממוצע של מכונית פרטית (שנים) |
| 5 | | תאונות דרכים עם נפגעים (ת"ד) - סך הכל |
| 0.9 | | שיעור ל-1,000 תושבים |
| 2.1 | | שיעור ל-1,000 כלי רכב |

שימושי קרקע 2013

| אחוז | קמ"ר | |
|-------|------|--|
| 100.0 | 4.81 | סך הכל שטח שיפוט |
| 31.6 | 1.52 | מגורים |
| 0.2 | 0.01 | חינוך והשכלה |
| - | - | בריאות ורווחה |
| - | - | שירותים ציבוריים |
| 0.8 | 0.04 | תרבות, פנאי, נופש וספורט |
| 0.2 | 0.01 | מסחר ומשרדים |
| - | - | תעשייה |
| 0.8 | 0.04 | תשתית ותחבורה |
| - | - | מבנים חקלאיים |
| 0.2 | 0.01 | גינן לנוי פארק ציבורי |
| 34.9 | 1.68 | יער וחורש |
| 1.9 | 0.09 | מטעים |
| - | - | גידול שדה |
| 29.4 | 1.41 | שטח פתוח אחר |
| 3,684 | | צפיפות אוכלוסייה לשטח בנוי למגורים (נפשות לקמ"ר) |
| 5.6 | | אוכלוסייה סוף 2013 - סך הכל (אלפים) |

2014

כפר ורדים

מדד פריפריאליות 2004

| | |
|--------|---|
| 4 | אשכול: (מ-1 עד 10, 1 הפריפריאלי ביותר) |
| | רמה לפי קבוצת אשכול: פריפריאלית |
| -0.809 | ערך מדד: |
| 41 | דירוג: (מ-1 עד 252, 1 הפריפריאלי ביותר) |
| | דירוג לפי מרכיבי המדד: |
| 64 | מדד נגישות פוטנציאלית: (מ-1 עד 252, 1 הנגישות הנמוכה ביותר) |
| 35 | קרבה לגבול מחוז תל אביב: (מ-1 עד 252, 1 המרוחק ביותר) |

מדד חברתי-כלכלי 2008

| | |
|-------|---|
| 9 | אשכול: (מ-1 עד 10, 1 הנמוך ביותר) |
| 1.735 | ערך מדד: |
| 245 | דירוג: (מ-1 עד 252, 1 הנמוך ביותר) |
| .. | ממוצע משוקלל של ערכי מדד האזורים הסטטיסטיים: .. |
| .. | סטיית התקן של ערכי מדד האזורים הסטטיסטיים המשוקללת על פי גודל האוכלוסייה: |

מדד קומפקטיות 2006

| | |
|-------|---------------------------------------|
| 5 | אשכול: (מ-1 עד 10, 1 הקומפקטי ביותר) |
| 109 | דירוג: (מ-1 עד 197, 1 הקומפקטי ביותר) |
| 0.043 | ציון תקן: |

אפיון טופוגרפי 2006

| מדד טופוגרפיה: ממוצע ציוני תקן של (א) ו-(ב) | | | (ב) שיפוע ממוצע, במעלות | | | (א) סטיית התקן של הגבהים מעל פני הים | | | גובה מעל פני הים, במטרים | | | |
|---|----------------------|------|-------------------------|----------|-----|--------------------------------------|----------|------|--------------------------|-------------|---------|---------|
| אשכול ⁽²⁾ | דירוג ⁽¹⁾ | ערך | דירוג ⁽¹⁾ | ציון תקן | ערך | דירוג ⁽¹⁾ | ציון תקן | ערך | ממוצע הגבהים | טווח הגבהים | מקסימלי | מינימלי |
| 8 | 168 | 0.99 | 161 | 1.07 | 8.7 | 171 | 0.92 | 53.3 | 568 | 201 | 665 | 464 |

(1) מ-1 עד 1,197 השטוח ביותר.

(2) מ-1 עד 10, 1 השטוח ביותר.

חיוב ארנונה לפי סוג נכס (2013 ו-2014)

| סה"כ חיוב באלפי ש"ח | | שטחים באלפי מ"ר | | סוג הנכס |
|---------------------|--------|-----------------|-------|---------------------------|
| 2014 | 2013 | 2014 | 2013 | |
| 18,068 | 17,325 | 337.2 | 334.4 | סך הכל |
| 16,906 | 16,184 | 327.0 | 323.9 | מגורים |
| - | - | - | - | משרדים, שירותים ומסחר |
| - | - | - | - | תעשייה ומלאכה |
| 163 | 157 | 0.1 | 0.1 | בנקים וחברות ביטוח |
| - | - | - | - | בתי מלון |
| - | - | - | - | חניונים |
| - | - | - | - | קרקע תפוסה |
| .. | - | - | - | קרקע תפוסה במפעל עתיר שטח |
| - | - | - | - | קרקע חקלאית |
| - | - | - | - | מבנה חקלאי |
| 999 | 984 | 10.1 | 10.4 | יתר סוגי הנכסים |

גביית ארנונה - 2014

| | | |
|--------|----------------------------|------------|
| 15,585 | אלפי ש"ח | |
| 3.8 | % שינוי ראלי לעומת 2013 | למגורים |
| 97.6 | יחס גבייה ב-% לכלל החיובים | |
| 1,162 | אלפי ש"ח | לא למגורים |

2014

כפר ורדים

נתוני ביצוע תקציב הרשות

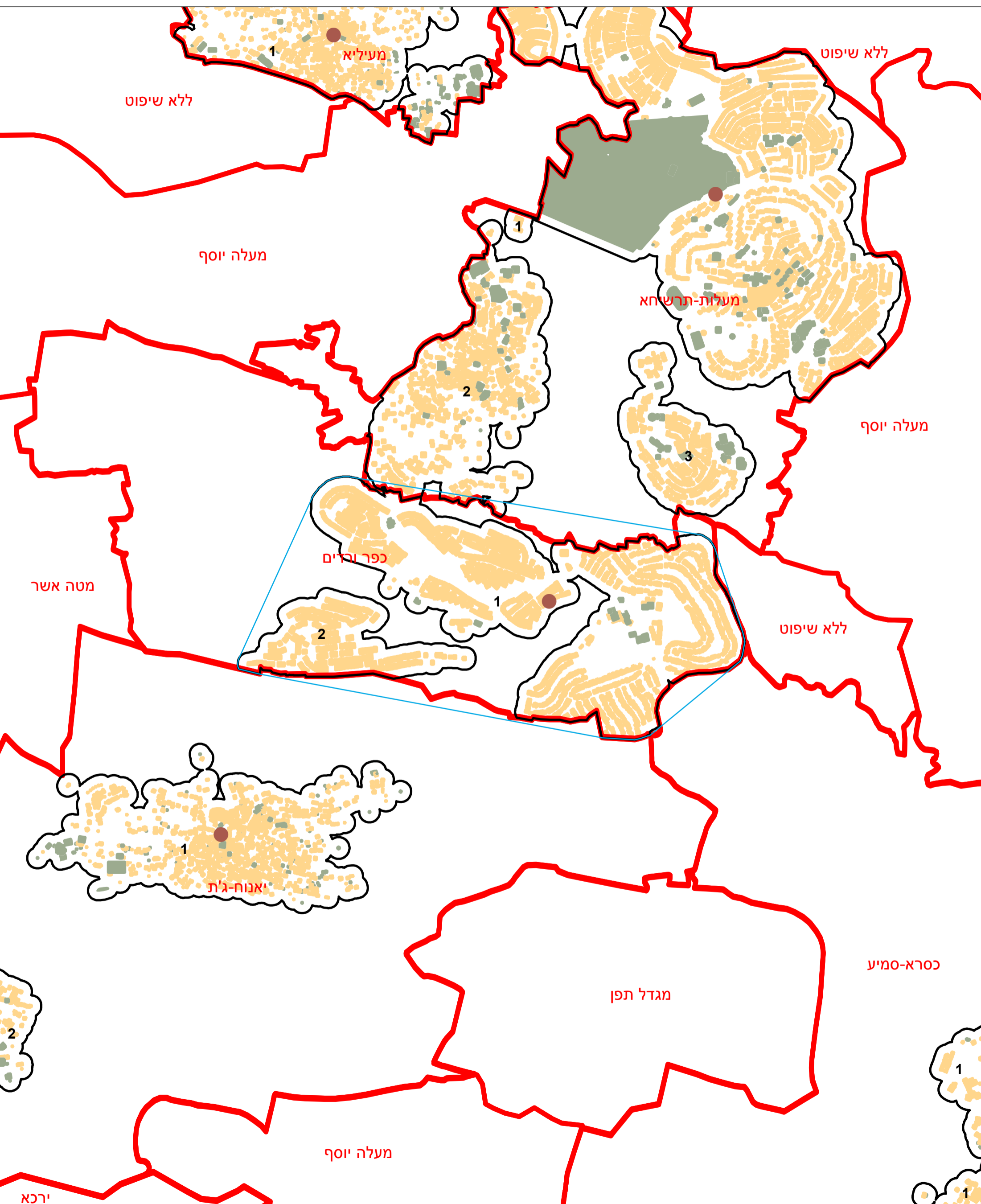
| אלפי ש"ח | % שינוי ראלי לעומת 2013 | הוצאות | אלפי ש"ח | % שינוי ראלי לעומת 2013 | הכנסות |
|----------------|-------------------------|--|----------|-------------------------|--|
| 69,630 | -1.2 | סך כולל | 68,914 | -1.1 | סך כולל |
| 45,134 | -1.3 | <u>תקציב רגיל - סך הכל</u> | 44,745 | -1.3 | <u>תקציב רגיל - סך הכל</u> |
| | | מזה: לפי ייעוד | | | מזה: לפי ייעוד |
| 23,830 | -5.4 | חינוך | 19,762 | -9.3 | חינוך |
| 3,045 | 10.6 | רווחה | 2,214 | 7.5 | רווחה |
| - | - | רכישת מים | - | - | מפעל מים |
| | | לפי סוג: | | | לפי מקור: |
| 21,688 | 9.2 | עלות עבודה - סך הכל | 24,169 | 4.2 | עצמיות - סך הכל |
| 16,035 | 15.1 | מזה: חינוך | 16,747 | 3.6 | מזה: ארנונה (גבייה) |
| 705 | 2.8 | רווחה | 2,191 | -14.3 | חינוך |
| 15,342 | -14.4 | הוצאות לפעולות | 239 | 8.7 | רווחה |
| 2,280 | -3.2 | פירעון מלוות | 20,576 | -7.1 | השתתפות ממשלה - סך הכל |
| 370 | 8.4 | הוצאות מימון | 661 | -10.7 | מזה: מענק כללי לאיזון |
| - | - | העברות והוצאות חד-פעמיות (כולל כיסוי גירעון מצטבר) | - | - | העברות והכנסות חד-פעמיות לכיסוי גירעון מצטבר |
| 5,454 | 3.9 | כלליות, השתתפויות והעברות | - | - | מלווה לאיזון |
| 24,496 | -0.9 | <u>תקציב בלתי רגיל - סך הכל</u> | 24,169 | -0.8 | <u>תקציב בלתי רגיל - סך הכל</u> |
| 21,873 | -11.2 | עבודות פיתוח | - | - | מזה: השתתפות בעלי נכסים |
| - | - | העברת מלוות | 10,881 | 25.5 | השתתפות משרדי ממשל |
| 2,623 | .. | אחר | 2,576 | 150.3 | מלוות |
| מצטבר בסוף שנה | -5,225 | תקציבי שנתי | -389 | -389 | עודף/גירעון בתקציב הרגיל (אלפי ש"ח) |



מדינת ישראל
משרד הפנים

מרקם עירוני כפר ורדים (1263)

הלשכה המרכזית לסטטיסטיקה
תחום מ"ג - גיאוגרפיה



* הנתונים המוצגים במפה מעודכנים ל - 31.12.2006

הופק ועובד על ידי הממ"ג-הלשכה המרכזית לסטטיסטיקה, בהזמנת משרד הפנים, ירושלים, תשע"א
כל הזכויות שמורות ©

המפות הוכנו בקנה מידה המתאים להדפסה על גודל דף A3, הדפסה על גודל דף אחר תשנה את הקני"מ ועשויה לפגוע בדיוק המפה.

קנה מידה: 1:20,000

| מקרא | |
|------|-----------------------------|
| | גבול שיפוט |
| | גבול מרקם ומספרו |
| | פולגון מקיף |
| | שטח בנוי למגורים |
| | שטח בנוי לא למגורים |
| | מרכז גיאומטרי של מרקם מרכזי |