

2014

כפר מנדא

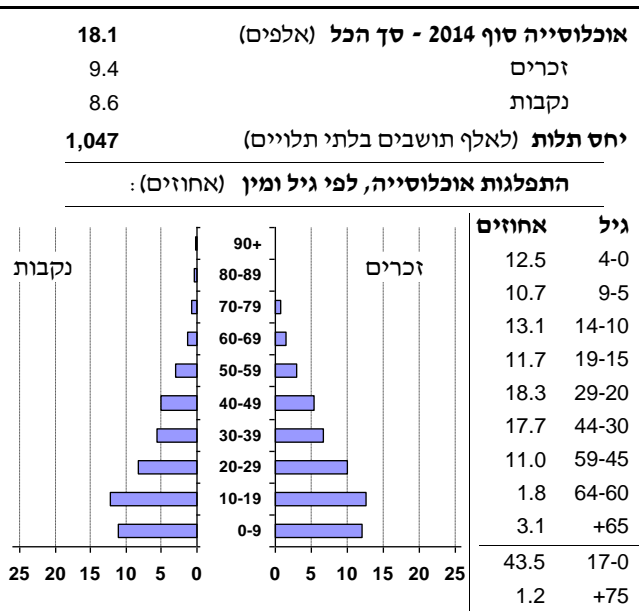
כללי

אחוזים	אלפים	קבוצת אוכלוסייה ודת
100.0	18.1	סך הכל
100.0		ערבים
100.0		מוסלמים

סמל: 0510 מחוז: הצפון
 מעמד מוניציפלי: מועצה מקומית
 שנת קבלת מעמד מוניציפלי: 1964
 מספר חברי מועצה: 3
 סמל ושם ועדת תכנון ובנייה: 261 גבעת אלונים
 מרחק מגבול מחוז תל אביב (2006) (ק"מ): 91.4
 מרחב ימי, רשויות הגובלות בחוף הים: 0

דמוגרפיה

1.9	אחוז גידול האוכלוסייה (לעומת שנה קודמת)
421	לידות חי
44	פטירות
377	ריבוי טבעי - סך הכל
21.1	שיעור לאלף תושבים 2014-2013
2.8	פטירות תינוקות (ממוצע 2014-2010)
(6.2)	שיעור לאלף לידות חי 2014-2010
-30	מאזן הגירה - סך הכל



הגירה פנימית, לפי מין וגיל

גיל				מין		סך הכל	
+65	64-30	29-15	עד 14	נקבות	זכרים		
..	13	27	22	46	17	63	נכנסים
..	17	55	21	65	29	94	יוצאים

שכר ורווחה

מקבלי קצבאות בגין ילדים (סוף שנה)				מקבלי:	
מספר ילדים במשפחה				229	דמי אבטלה - סך הכל (ממוצע חודשי)
+5	4-3	2-1	סך הכל	134	מזה: גברים
				..	הכשרה מקצועית
247	1,208	1,577	3,032	40	גיל ממוצע (לא כולל חיילים)
1,313	4,112	2,466	7,891	113	דמי אבטלה ממוצעים ליום (ש"ח)
נתוני 2013				751	קצבאות זקנה ושאימים (סוף שנה)
שכר חודשי ממוצע של שכיר במשך השנה				29.0	מזה: אחוז מקבלי השלמת הכנסה
% שינוי ראלי לעומת שנה קודמת		ש"ח		2,513	גמלת הבטחת הכנסה (נפשות, במשך השנה)
0.0	4,556	סך הכל		152	גמלאות (סוף שנה): סיעוד
-0.2	5,087	גברים		492	נכות כללית
0.3	3,375	נשים		74	ניידות
5,628	מספר השכירים			55	נכות מעבודה ותלויים
60.4	אחוז השכירים המשתכרים עד שכר מינימום			מבוטחים בקופות חולים	
0.3350	מדד אי-השוויון - שכירים (מדד גייני, 0 שוויון מלא)			18,250	סך הכל (סוף שנה)
464	מספר העצמאים			80.9	באחוזים: כללית
8,311	הכנסה חודשית ממוצעת של עצמאי במשך השנה (ש"ח)			7.0	מכבי
-1.3	אחוז שינוי ראלי לעומת שנה קודמת			11.9	מאוחדת
43.8	אחוז העצמאים המשתכרים עד מחצית השכר הממוצע			0.2	לאומית

2014

כפר מנדא

מים

צריכה ביתית, לפי ייעוד			תקבולים (אלפי מ"ק)	
			1,287	פחת (אלפי מ"ק)
			259	אחוז הפחת מסך כל תקבולי המים
			20.2	צריכה, לפי ייעוד
מ"ק לנפש	אחוז	אלפי מ"ק	אלפי מ"ק	מסך הכל
56.1	100.0	1,013	סך הכל	
48.0	85.5	866	מזה: למגורים	
3.2	5.6	57	למוסדות הרשות	
3.4	6.1	62	לגינן ציבורי	
1.2	2.2	22	למסחר ומלאכה	
0.3	0.6	6	לבנייה	
פסולת מוצקה ביתית, מסחרית וגזם (ק"ג ליום לנפש) 1.5			-	-
אחוז מחזור: 0.2			1.4	15

בנייה ודירור

חינוך

התחלת בנייה		ילדים בגנים של משרד החינוך תשע"ד 2013/14				
גמר בנייה		סך הכל	גיל 3	גיל 4	גיל 5	גיל 6
41.2	47.5	1,219	436	370	381	32
34.5	39.6	שטח - סך הכל (אלפי מ"ר)				
188	197	מזה: למגורים (אלפי מ"ר)				
מספר דירות		מספר דירות למגורים לפי מרשם מבנים ודירות 3,568				

תחבורה		תשע"ד 2013/14				
כלי רכב מנועיים - סך הכל	4,931	תלמידים	כיתות	בתי ספר	תשע"ד	לכיתה
מזה: מכוניות פרטיות	3,834	4,936	183	11	2013/14	סך הכל
גיל ממוצע של מכונית פרטית (שנים)	9	2,621	105	7	11	יסודי (כולל מיוחד)
תאונות דרכים עם נפגעים (ת"ד) - סך הכל	11	2,315	78	4	4	על-יסודי
שיעור ל-1,000 תושבים	0.6	1,360	43	חטיבת ביניים
שיעור ל-1,000 כלי רכב	2.3	955	35	תיכון
		זכאים לתעודת בגרות מבין תלמידי כיתות יב (אחוזים):				
		סך הכל 64.1				
		עמדו בדרישות הסף של האוניברסיטאות 44.8				

שימושי קרקע 2013

אחוז	קמ"ר	
100.0	11.03	סך הכל שטח שיפוט
13.3	1.47	מגורים
0.2	0.02	חינוך והשכלה
-	-	בריאות ורווחה
0.2	0.02	שירותים ציבוריים
0.1	0.01	תרבות, פנאי, נופש וספורט
-	-	מסחר ומשרדים
0.3	0.03	תעשייה
1.1	0.12	תשתית ותחבורה
1.2	0.13	מבנים חקלאיים
-	-	גינן לנוי פארק ציבורי
3.9	0.43	יער וחורש
22.5	2.48	מטעים
42.3	4.67	גידול שדה
14.9	1.65	שטח פתוח אחר
12,041	(נפשות לקמ"ר)	צפיפות אוכלוסייה לשטח בנוי למגורים
17.7		אוכלוסייה סוף 2013 - סך הכל (אלפים)

2014

כפר מנדא

מדד פריפריאליות 2004

4	אשכול: (מ-1 עד 10, 1 הפריפריאלי ביותר)
פריפריאלית	רמה לפי קבוצת אשכול:
-0.386	ערך מדד:
94	דירוג: (מ-1 עד 252, 1 הפריפריאלי ביותר)
	דירוג לפי מרכיבי המדד:
100	מדד נגישות פוטנציאלית:
	(מ-1 עד 252, 1 הנגישות הנמוכה ביותר)
88	קרבה לגבול מחוז תל אביב:
	(מ-1 עד 252, 1 המרוחק ביותר)

מדד חברתי-כלכלי 2008

2	אשכול: (מ-1 עד 10, 1 הנמוך ביותר)
-1.309	ערך מדד:
22	דירוג: (מ-1 עד 252, 1 הנמוך ביותר)
-1.479	ממוצע משוקלל של ערכי מדד האזורים הסטטיסטיים:
0.129	סטיית התקן של ערכי מדד האזורים הסטטיסטיים המשוקללת על פי גודל האוכלוסייה:

מדד קומפקטיות 2006

2	אשכול: (מ-1 עד 10, 1 הקומפקטי ביותר)
22	דירוג: (מ-1 עד 197, 1 הקומפקטי ביותר)
-1.084	ציון תקן:

אפיון טופוגרפי 2006

מדד טופוגרפיה: ממוצע ציוני תקן של (א) ו-(ב)			(ב) שיפוע ממוצע, במעלות			(א) סטיית התקן של הגבהים מעל פני הים			גובה מעל פני הים, במטרים			
אשכול (2)	דירוג (1)	ערך	דירוג (1)	ציון תקן	ערך	דירוג (1)	ציון תקן	ערך	ממוצע הגבהים	טווח הגבהים	מקסימלי	מינימלי
4	94	-0.31	97	-0.27	4.2	91	-0.36	19.5	175	101	254	153

(1) מ-1 עד 1,197 השטוח ביותר.

(2) מ-1 עד 10, 1 השטוח ביותר.

חיוב ארנונה לפי סוג נכס (2013 ו-2014)

סה"כ חיוב באלפי ש"ח		שטחים באלפי מ"ר		סוג הנכס
2014	2013	2014	2013	
15,949	15,842	535.1	551.2	סך הכל
13,214	12,875	405.6	407.2	מגורים
1,484	1,574	23.2	25.4	משרדים, שירותים ומסחר
414	388	17.8	17.1	תעשייה ומלאכה
105	102	0.2	0.2	בנקים וחברות ביטוח
-	-	-	-	בתי מלון
-	-	-	-	חניונים
343	423	49.3	62.7	קרקע תפוסה
354.0	447.000.0	38.1	37.7	קרקע תפוסה במפעל עתיר שטח
-	-	-	-	קרקע חקלאית
-	-	-	-	מבנה חקלאי
35	33	0.9	0.9	יתר סוגי הנכסים

גביית ארנונה - 2014

6,773	אלפי ש"ח	
0.1	% שינוי ראלי לעומת 2013	למגורים
66.4	יחס גבייה ב-% לכלל החיובים	
2,031	אלפי ש"ח	לא למגורים

2014

כפר מנדא

נתוני ביצוע תקציב הרשות

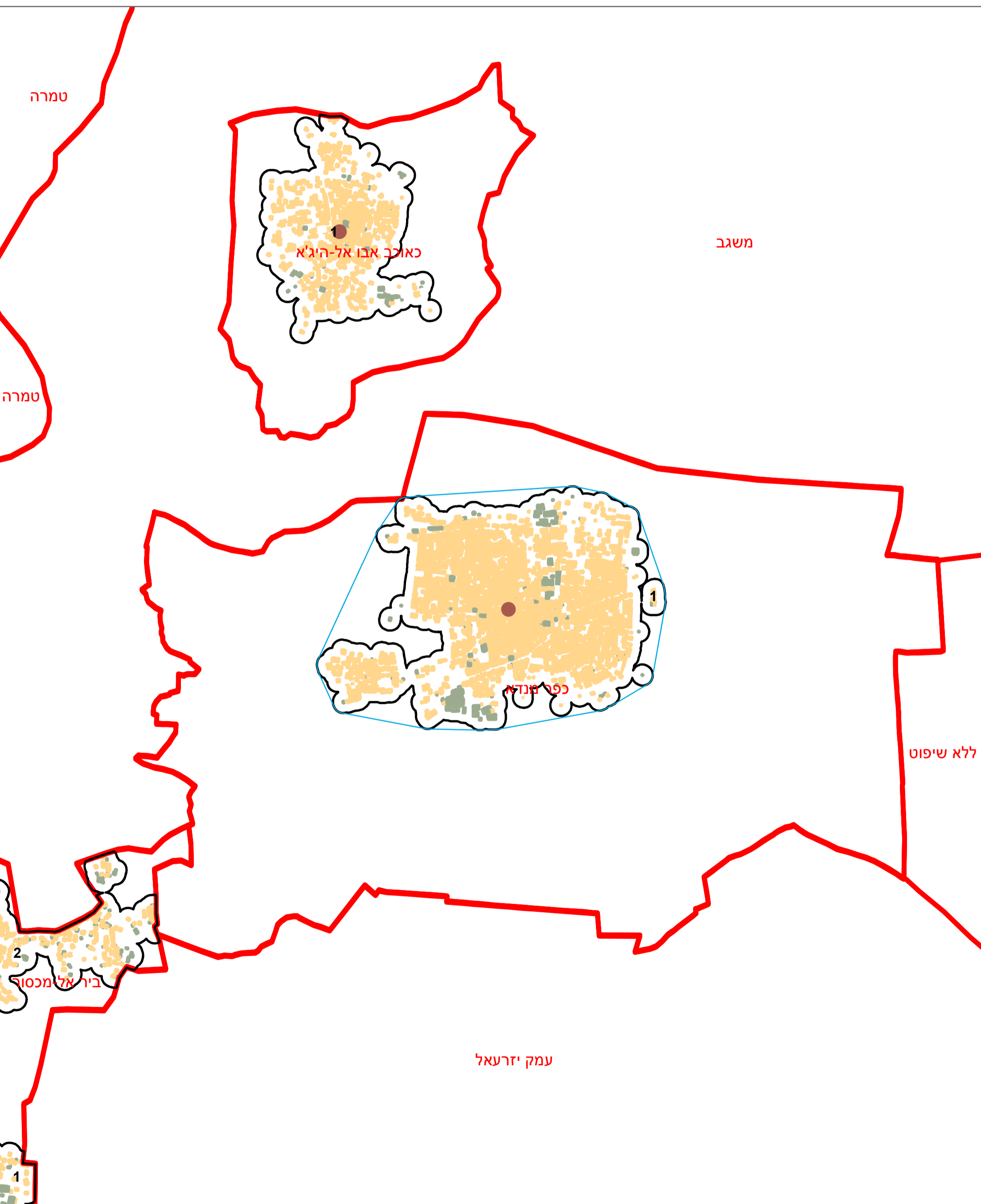
הכנסות	אלפי ש"ח	% שינוי ראלי לעומת 2013	הוצאות	אלפי ש"ח	% שינוי ראלי לעומת 2013
סך כולל	104,863	-3.3	סך כולל	104,770	-5.5
<u>תקציב רגיל - סך הכל</u>	91,742	-1.9	<u>תקציב רגיל - סך הכל</u>	91,728	-1.6
מזה: לפי ייעוד			מזה: לפי ייעוד		
חינוך	41,573	12.0	חינוך	44,886	7.9
רווחה	12,378	8.0	רווחה	17,034	12.6
מפעל מים	70	-65.5	רכישת מים	-	-
<u>לפי מקור:</u>			<u>לפי סוג:</u>		
עצמיות - סך הכל	18,581	13.3	עלות עבודה - סך הכל	44,396	5.9
מזה: ארנונה (גבייה)	8,804	1.6	מזה: חינוך	31,072	7.7
חינוך	26	-81.1	רווחה	2,999	-4.6
רווחה	2	-50.2	הוצאות לפעולות	17,622	11.3
השתתפות ממשלה - סך הכל	73,161	4.3	פירעון מלוות	1,521	-83.3
מזה: מענק כללי לאיזון	14,610	-6.4	הוצאות מימון	398	-14.9
העברות והכנסות חד-פעמיות			העברות והוצאות חד-פעמיות		
לכיסוי גירעון מצטבר	1,000	-49.3	(כולל כיסוי גירעון מצטבר)	1,554	-21.2
מלווה לאיזון	-	-	כלליות, השתתפויות והעברות	26,237	9.5
<u>תקציב בלתי רגיל - סך הכל</u>	13,121	-12.2	<u>תקציב בלתי רגיל - סך הכל</u>	13,042	-25.9
מזה: השתתפות בעלי נכסים	-	-	עבודות פיתוח	10,328	11.2
השתתפות משרדי ממשל	10,398	87.2	העברת מלוות	-	-
מלוות	-	-	אחר	2,714	-67.3
<p>עודף/גירעון בתקציב הרגיל (אלפי ש"ח) תקציבי 14 שנתי 14 מצטבר בסוף שנה 14</p>					



מדינת ישראל
משרד הפנים

מרקם עירוני כפר מנדא (510)

הלשכה המרכזית לסטטיסטיקה
תחום מ"ג - גיאוגרפיה



* הנתונים המוצגים במפה מעודכנים ל - 31.12.2006

הופק ועובד על ידי הממ"ג-הלשכה המרכזית לסטטיסטיקה, בהזמנת משרד הפנים, ירושלים, תשע"א
כל הזכויות שמורות ©

המפות הוכנו בקנה מידה המתאים להדפסה על גודל דף A3, הדפסה על גודל דף אחר תשנה את הקני"מ ועשויה לפגוע בדיוק המפה.

קנה מידה: 1:20,000

מקרא	
	שטח בנוי למגורים
	שטח בנוי לא למגורים
	מרכז גיאומטרי של מרקם מרכזי
	גבול שיפוט
	גבול מרקם ומספרו
	פוליגון מקיף