

2014

מבשרת ציון

כללי

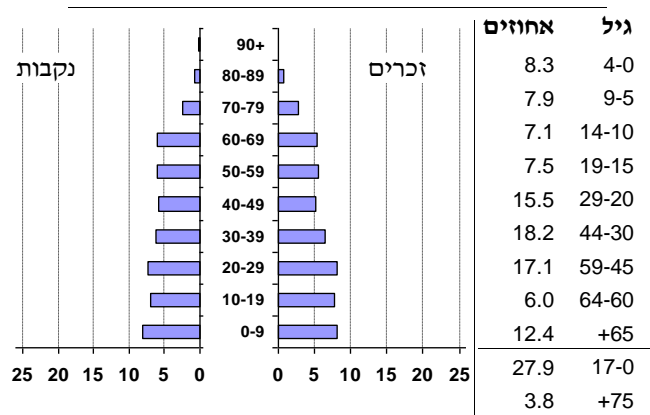
אחוזים	אלפים	קבוצת אוכלוסייה ודת
100.0	24.3	סך הכל
99.7		יהודים ואחרים
96.1		יהודים

סמל: 1015	מחוז: ירושלים
מעמד מוניציפלי:	מועצה מקומית
שנת קבלת מעמד מוניציפלי:	1964
מספר חברי מועצה:	14
סמל ושם ועדת תכנון ובנייה:	הראל 152
מרחק מגבול מחוז תל אביב (2006) (ק"מ):	46.2
מרחב ימי, רשויות הגובלות בחוף הים:	0

דמוגרפיה

אחוז גידול האוכלוסייה (לעומת שנה קודמת)	-1.5
לידות חי	460
פטירות	106
ריבוי טבעי - סך הכל	354
שיעור לאלף תושבים 2013-2014	14.5
פטירות תינוקות (ממוצע 2010-2014)	0.6
שיעור לאלף לידות חי 2010-2014	..
מאזן הגירה - סך הכל	-620
עולים בהשתקעות ראשונה	27
גיל (אחוזים): 17-0	3.7
	40.7
	25.9
	29.6
אחוז עולי 1990+ מסך האוכלוסייה	11.1

אוכלוסייה סוף 2014 - סך הכל (אלפים)	24.3
זכרים	12.1
נקבות	12.1
יחס תלות (לא לפי תושבים בלתי תלויים)	760
התפלגות אוכלוסייה, לפי גיל ומין (אחוזים):	



הגירה פנימית, לפי מין וגיל

גיל				מין		סך הכל	נכנסים יוצאים
+65	64-30	29-15	עד 14	נקבות	זכרים		
47	350	219	206	416	406	822	
91	540	429	426	753	733	1,486	

שכר ורווחה

מקבלי קצבאות בגין ילדים (סוף שנה)				מקבלי:	
מספר ילדים במשפחה			סך הכל	דמי אבטלה - סך הכל (ממוצע חודשי)	
+5	4-3	2-1		מזה: גברים	מזה: נשים
96	1,094	2,141	3,331	84	..
524	3,563	3,210	7,297	43	הכשרה מקצועית
<b>נתוני 2013</b>				95	גיל ממוצע (לא כולל חיילים)
שכר חודשי ממוצע של שכיר במשך השנה				2,957	דמי אבטלה ממוצעים ליום (ש"ח)
% שינוי ראלי לעומת שנה קודמת		ש"ח		5.2	קצבאות זקנה ושאימים (סוף שנה)
0.8	11,160	סך הכל		450	מזה: אחוז מקבלי השלמת הכנסה
0.5	13,561	גברים		293	גמלת הבטחת הכנסה (נפשות, במשך השנה)
1.5	8,927	נשים		432	גמלאות (סוף שנה): סיעוד
11,855	מספר השכירים			108	נכות כללית
31.9	אחוז השכירים המשתכרים עד שכר מינימום			111	ניידות
0.4808	מדד אי-השוויון - שכירים (מדד גייני, 0 שוויון מלא)				נכות מעבודה ותלויים
832	מספר העצמאים				
11,058	הכנסה חודשית ממוצעת של עצמאי במשך השנה (ש"ח)				
0.5	אחוז שינוי ראלי לעומת שנה קודמת				
36.4	אחוז העצמאים המשתכרים עד מחצית השכר הממוצע				
					מבוססים בקופות חולים
					סך הכל (סוף שנה)
					באחוזים: כללית
					מכבי
					מאוחדת
					לאומית

2014

## מבשרת ציון

## מים

צריכה ביתית, לפי ייעוד			1,870	תקבולים (אלפי מ"ק)
מ"ק לנפש	אחוז	אלפי מ"ק	161	פחת (אלפי מ"ק)
70.4	100.0	1,708	8.6	אחוז הפחת מסך כל תקבולי המים
סך הכל				צריכה, לפי ייעוד
62.7	89.0	1,521		
1.5	2.1	37	אלפי מ"ק	סך הכל
2.4	3.3	57	100.0	1,709
1.5	2.2	37	100.0	1,708
0.0	0.0	0	0.0	1
פסולת מוצקה ביתית, מסחרית וגזם (ק"ג ליום לנפש) 1.6			-	-
אחוז מחזור: 0.1			-	-

## בנייה ודירור

## חינוך

גמר בנייה	התחלת בנייה	שטח - סך הכל (אלפי מ"ר)	ילדים בגנים של משרד החינוך תשע"ד 2013/14				
7.7	17.3	מזה: למגורים (אלפי מ"ר)	גיל 6	גיל 5	גיל 4	גיל 3	סך הכל
7.6	16.6	מספר דירות	73	387	400	294	1,154
42	104	מספר דירות למגורים לפי מרשם מבנים ודירות 6,680	תשע"ד 2013/14				
תחבורה			ממוצע תלמידים לכיתה	תלמידים	כיתות	בתי ספר	סך הכל
10,447		כלי רכב מנועיים - סך הכל	24	3,889	160	11	יסודי (כולל מיוחד)
9,247		מזה: מכוניות פרטיות	24	1,722	73	5	על-יסודי
6		גיל ממוצע של מכונית פרטית (שנים)	25	2,167	87	5	חטיבת ביניים
17		תאונות דרכים עם נפגעים (ת"ד) - סך הכל	26	999	39	..	תיכון
0.7		שיעור ל-1,000 תושבים	24	1,168	48	3	זכאים לתעודת בגרות מבין תלמידי כיתות יב (אחוזים):
1.6		שיעור ל-1,000 כלי רכב	סך הכל				77.4
			עמדו בדרישות הסף של האוניברסיטאות				65.8

## שימושי קרקע 2013

אחוז	קמ"ר	
100.0	6.41	סך הכל שטח שיפוט
40.7	2.61	מגורים
1.7	0.11	חינוך והשכלה
0.2	0.01	בריאות ורווחה
-	-	שירותים ציבוריים
0.5	0.03	תרבות, פנאי, נופש וספורט
1.4	0.09	מסחר ומשרדים
0.3	0.02	תעשייה
3.1	0.20	תשתית ותחבורה
-	-	מבנים חקלאיים
0.5	0.03	גינון לנוי פארק ציבורי
26.2	1.68	יער וחורש
0.9	0.06	מטעים
-	-	גידול שדה
24.5	1.57	שטח פתוח אחר
9,425		צפיפות אוכלוסייה לשטח בנוי למגורים (נפשות לקמ"ר)
24.6		אוכלוסייה סוף 2013 - סך הכל (אלפים)

**2014**

**מבשרת ציון**

**מדד פריפריאליות 2004**

7	אשכול: (מ-1 עד 10, 1 הפריפריאלי ביותר)
מרכזית	רמה לפי קבוצת אשכול:
0.479	ערך מדד:
185	דירוג: (מ-1 עד 252, 1 הפריפריאלי ביותר)
	דירוג לפי מרכיבי המדד:
202	מדד נגישות פוטנציאלית: (מ-1 עד 252, 1 הנגישות הנמוכה ביותר)
158	קרבה לגבול מחוז תל אביב: (מ-1 עד 252, 1 המרוחק ביותר)

**מדד חברתי-כלכלי 2008**

8	אשכול: (מ-1 עד 10, 1 הנמוך ביותר)
1.071	ערך מדד:
214	דירוג: (מ-1 עד 252, 1 הנמוך ביותר)
0.902	ממוצע משוקלל של ערכי מדד האזורים הסטטיסטיים:
0.668	סטיית התקן של ערכי מדד האזורים הסטטיסטיים המשוקללת על פי גודל האוכלוסייה:

**מדד קומפקטיות 2006**

7	אשכול: (מ-1 עד 10, 1 הקומפקטי ביותר)
145	דירוג: (מ-1 עד 197, 1 הקומפקטי ביותר)
0.652	ציון תקן:

**אפיון טופוגרפי 2006**

מדד טופוגרפיה: ממוצע ציוני תקן של (א) ו-(ב)			(ב) שיפוע ממוצע, במעלות			(א) סטיית התקן של הגבהים מעל פני הים			גובה מעל פני הים, במטרים			
אשכול (2)	דירוג (1)	ערך	דירוג (1)	ציון תקן	ערך	דירוג (1)	ציון תקן	ערך	ממוצע הגבהים	טווח הגבהים	מקסימלי	מינימלי
7	146	0.62	167	1.23	9.2	128	0.02	29.5	735	187	817	630

(1) מ-1 עד 1,197 השטוח ביותר.

(2) מ-1 עד 10, 1 השטוח ביותר.

**חיוב ארנונה לפי סוג נכס (2013 ו-2014)**

סה"כ חיוב באלפי ש"ח		שטחים באלפי מ"ר		סוג הנכס
2014	2013	2014	2013	
68,902	66,408	1,068.6	1,061.4	סך הכל
57,849	55,418	980.1	968.7	מגורים
7,741	7,526	39.3	40.7	משרדים, שירותים ומסחר
379	367	2.3	2.3	תעשייה ומלאכה
1,437	1,390	1.2	1.2	בנקים וחברות ביטוח
-	-	-	-	בתי מלון
-	-	-	-	חניונים
1,261	1,253	45.0	46.2	קרקע תפוסה
..	-	-	-	קרקע תפוסה במפעל עתיר שטח
48	47	0.2	0.2	קרקע חקלאית
-	-	-	-	מבנה חקלאי
186	407	0.6	2.1	יתר סוגי הנכסים

**גביית ארנונה - 2014**

49,019	אלפי ש"ח	
0.0	% שינוי ראלי לעומת 2013	למגורים
92.0	יחס גבייה ב-% לכלל החיובים	
10,659	אלפי ש"ח	לא למגורים

2014

מבשרת ציון

נתוני ביצוע תקציב הרשות

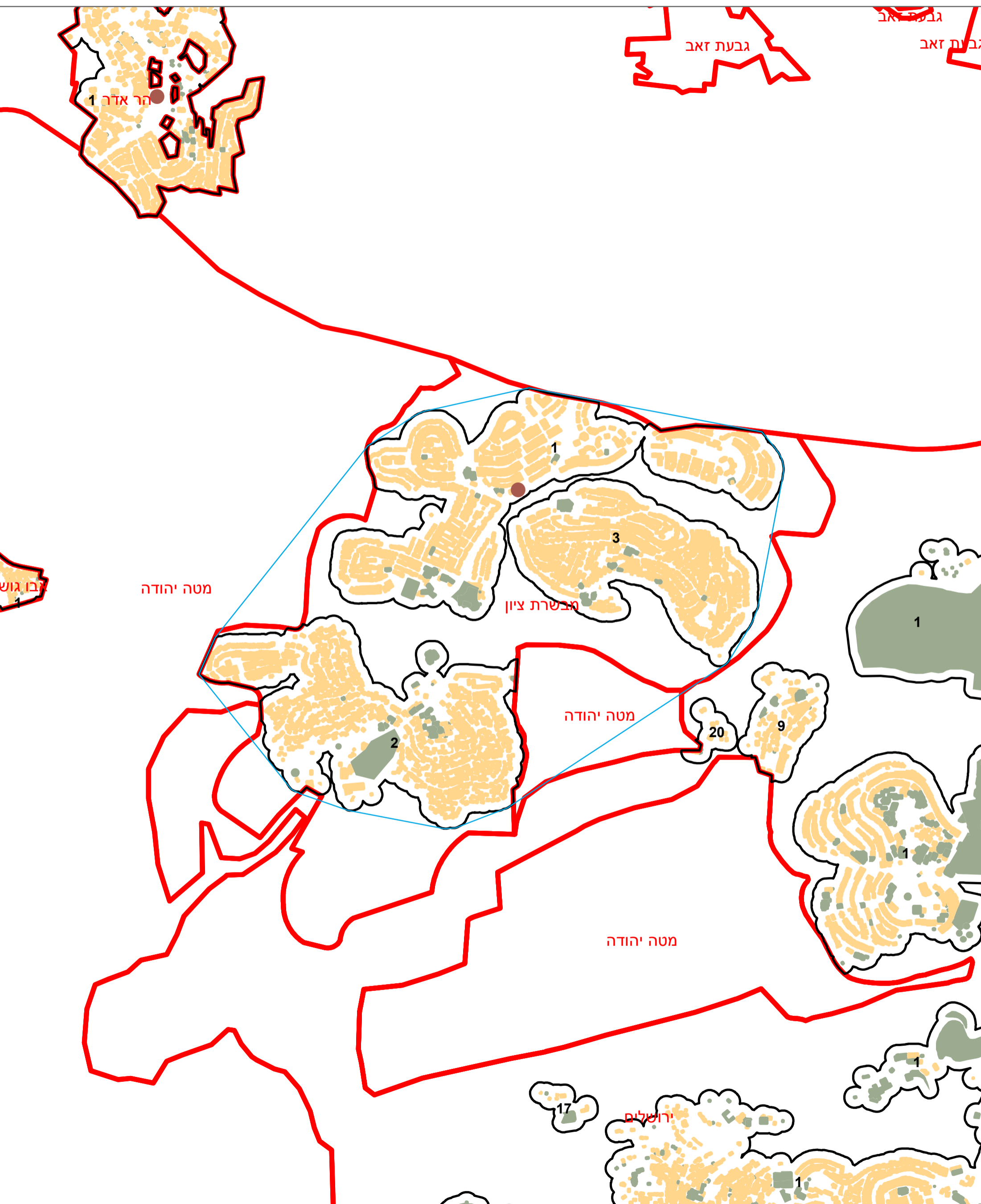
אלפי ש"ח	% שינוי ראלי לעומת 2013	הוצאות	אלפי ש"ח	% שינוי ראלי לעומת 2013	הכנסות	
148,281	3.9	סך כולל	164,775	14.4	סך כולל	
131,303	6.0	<u>תקציב רגיל - סך הכל</u>	134,890	8.8	<u>תקציב רגיל - סך הכל</u>	
		מזה: לפי ייעוד			מזה: לפי ייעוד	
43,266	8.6	חינוך	27,373	3.5	חינוך	
15,037	-0.4	רווחה	10,208	0.2	רווחה	
-	-	רכישת מים	64	-22.3	מפעל מים	
		לפי סוג:			לפי מקור:	
46,140	5.9	עלות עבודה - סך הכל	85,519	8.7	עצמיות - סך הכל	
17,439	10.7	מזה: חינוך	59,678	3.4	מזה: ארנונה (גבייה)	
3,338	-4.2	רווחה	2,455	-10.9	חינוך	
34,865	1.0	הוצאות לפעולות	265	-13.2	רווחה	
7,747	-13.6	פירעון מלוות	49,371	8.8	השתתפות ממשלה - סך הכל	
798	-30.9	הוצאות מימון	12,193	5.6	מזה: מענק כללי לאיזון	
		העברות והוצאות חד-פעמיות (כולל כיסוי גירעון מצטבר)			העברות והכנסות חד-פעמיות לכיסוי גירעון מצטבר	
4,944	..	כלליות, השתתפויות והעברות	2,100	-	מלווה לאיזון	
36,809	6.6	<u>תקציב בלתי רגיל - סך הכל</u>	29,885	49.2	<u>תקציב בלתי רגיל - סך הכל</u>	
13,028	-11.8	עבודות פיתוח	434	-	מזה: השתתפות בעלי נכסים	
2,370	-22.1	העברת מלוות	12,703	218.2	השתתפות משרדי ממשל	
1,580	57.5	אחר	2,370	-22.1	מלוות	
מצטבר בסוף שנה	-27,584	3,587	תקציבי	עודף/גירעון בתקציב הרגיל (אלפי ש"ח)	3,587	שנתי



מדינת ישראל  
משרד הפנים

# מרקם עירוני מבשרת ציון (1015)

הלשכה המרכזית לסטטיסטיקה  
תחום ממ"ג - גיאוגרפיה



\* הנתונים המוצגים במפה מעודכנים ל - 31.12.2006  
הופק ועובד על ידי הממ"ג-הלשכה המרכזית לסטטיסטיקה, בהזמנת משרד הפנים, ירושלים, תשע"א  
כל הזכויות שמורות ©  
המפות הוכנו בקנה מידה המתאים להדפסה על גודל דף A3, הדפסה על גודל דף אחר תשנה את הקני"מ ועשויה לפגוע בדיוק המפה.

קנה מידה: 1:20,000

מקרא	
	גבול שיפוט
	גבול מרקם ומספרו
	פוליגון מקיף
	שטח בנוי למגורים
	שטח בנוי לא למגורים
	מרכז גיאומטרי של מרקם מרכזי