

2014

מג'ד אל-כרום

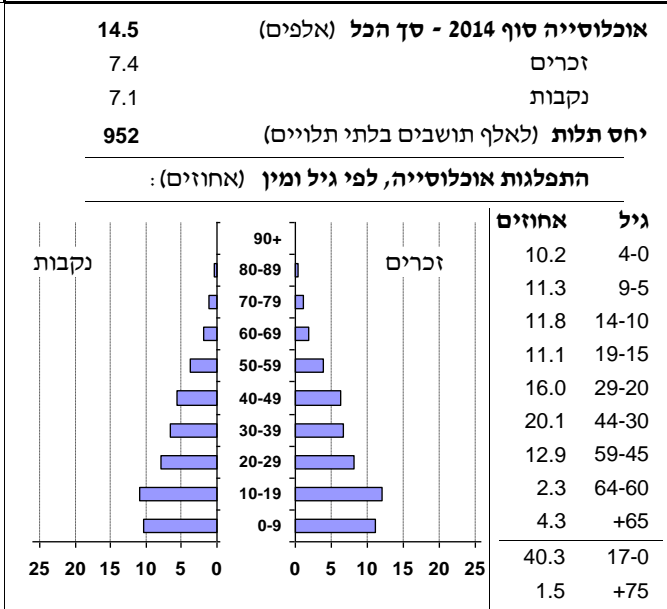
כללי

אחוזים	אלפים	קבוצת אוכלוסייה ודת
100.0	14.5	סך הכל
100.0		ערבים
99.9		מוסלמים

סמל: 0516 מחוז: הצפון
 מעמד מוניציפלי: מועצה מקומית
 שנת קבלת מעמד מוניציפלי: ..
 מספר חברי מועצה: 9
 סמל ושם ועדת תכנון ובנייה: 260 בקעת בית הכרם
 מרחק מגבול מחוז תל אביב (2006) (ק"מ): ..
 מרחב ימי, רשויות הגובלות בחוף הים: 0

דמוגרפיה

1.8	אחוז גידול האוכלוסייה (לעומת שנה קודמת)
277	לידות חי
27	פטירות
250	ריבוי טבעי - סך הכל
17.4	שיעור לאלף תושבים 2014-2013
1.8	פטירות תינוקות (ממוצע 2014-2010)
(6.2)	שיעור לאלף לידות חי 2014-2010
-30	מאזן הגירה - סך הכל



הגירה פנימית, לפי מין וגיל

גיל				מין		סך הכל	
+65	64-30	29-15	עד 14	נקבות	זכרים		
-	20	38	15	53	20	73	נכנסים
-	31	56	26	76	37	113	יוצאים

שכר ורווחה

מקבלי קצבאות בגין ילדים (סוף שנה)				מספר ילדים במשפחה		סך הכל	
+5	4-3	2-1					
194	1,470	1,919	3,583	משפחות			
1,028	4,934	2,955	8,917	ילדים			
נתוני 2013							
שכר חודשי ממוצע של שכיר במשך השנה							
% שינוי ראלי לעומת שנה קודמת		ש"ח					
1.4		5,023	סך הכל				
1.5		6,016	גברים				
2.5		3,467	נשים				
מספר השכירים				מבטחים בקופות חולים			
5,317				סך הכל (סוף שנה)			
51.1 אחוז השכירים המשתכרים עד שכר מינימום				14,457			
0.3397 מדד אי-השוויון - שכירים (מדד גייני, 0 שוויון מלא)				84.7 באחוזים: כללית			
367 מספר העצמאים				0.4 מכבי			
8,803 הכנסה חודשית ממוצעת של עצמאי במשך השנה (ש"ח)				9.8 מאוחדת			
14.4 אחוז שינוי ראלי לעומת שנה קודמת				5.1 לאומית			
37.3 אחוז העצמאים המשתכרים עד מחצית השכר הממוצע							

2014

מג'ד אל-כרום

מים

צריכה ביתית, לפי ייעוד			960	תקבולים (אלפי מ"ק)
			191	פחת (אלפי מ"ק)
			19.9	אחוז הפחת מסך כל תקבולי המים
			צריכה, לפי ייעוד	
מ"ק לנפש	אחוז	אלפי מ"ק	מסך הכל	אלפי מ"ק
53.0	100.0	769	סך הכל	
47.2	89.0	684	מזה: למגורים	
2.7	5.2	40	למוסדות הרשות	
-	-	-	לגינן ציבורי	
2.6	4.9	38	למסחר ומלאכה	
0.3	0.7	5	לבנייה	
1.1 (ק"ג ליום לנפש) וגזם מסחרית וגזם			-	תעשייתית
0.0 אחוז מחזור:			-	חקלאית

בנייה ודירור

חינוך

גמר בנייה	התחלת בנייה	
2.5	3.5	שטח - סך הכל (אלפי מ"ר)
2.1	2.7	מזה: למגורים (אלפי מ"ר)
8	12	מספר דירות
3,127 מספר דירות למגורים לפי מרשם מבנים ודירות		

ילדים בגנים של משרד החינוך תשע"ד 2013/14				
סך הכל	גיל 3	גיל 4	גיל 5	גיל 6
906	274	307	294	31

תשע"ד 2013/14	בתי ספר	כיתות	תלמידים	ממוצע תלמידים לכיתה
סך הכל	12	167	4,159	25
יסודי (כולל מיוחד)	8	91	2,185	24
על-יסודי	8	76	1,974	26
חטיבת ביניים	..	34	970	29
תיכון	7	42	1,004	24
זכאים לתעודת בגרות מבין תלמידי כיתות יב (אחוזים):				
סך הכל	68.8			
עמדו בדרישות הסף של האוניברסיטאות	47.5			

תחבורה

4,161	כלי רכב מנועיים - סך הכל
3,432	מזה: מכוניות פרטיות
9	גיל ממוצע של מכונית פרטית (שנים)
9	תאונות דרכים עם נפגעים (ת"ד) - סך הכל
0.6	שיעור ל-1,000 תושבים
2.2	שיעור ל-1,000 כלי רכב

שימושי קרקע 2013

אחוז	קמ"ר	
100.0	9.30	סך הכל שטח שיפוט
15.4	1.43	מגורים
0.2	0.02	חינוך והשכלה
-	-	בריאות ורווחה
-	-	שירותים ציבוריים
0.2	0.02	תרבות, פנאי, נופש וספורט
-	-	מסחר ומשרדים
0.1	0.01	תעשייה
2.6	0.24	תשתית ותחבורה
-	-	מבנים חקלאיים
-	-	גינן לנוי פארק ציבורי
20.5	1.91	יער וחורש
28.3	2.63	מטעים
1.6	0.15	גידול שדה
31.1	2.89	שטח פתוח אחר
9,930	(נפשות לקמ"ר)	צפיפות אוכלוסייה לשטח בנוי למגורים
14.2		אוכלוסייה סוף 2013 - סך הכל (אלפים)

2014

מג'ד אל-כרום

מדד פריפריאליות 2004

..	אשכול: (מ-1 עד 10, 1 הפריפריאלי ביותר)
..	רמה לפי קבוצת אשכול:
..	ערך מדד:
..	דירוג: (מ-1 עד 252, 1 הפריפריאלי ביותר)
..	דירוג לפי מרכיבי המדד:
..	מדד נגישות פוטנציאלית:
..	(מ-1 עד 252, 1 הנגישות הנמוכה ביותר)
..	קרבה לגבול מחוז תל אביב:
..	(מ-1 עד 252, 1 המרוחק ביותר)

מדד חברתי-כלכלי 2008

2	אשכול: (מ-1 עד 10, 1 הנמוך ביותר)
-1.142	ערך מדד:
40	דירוג: (מ-1 עד 252, 1 הנמוך ביותר)
-1.341	ממוצע משוקלל של ערכי מדד האזורים הסטטיסטיים:
0.058	סטיית התקן של ערכי מדד האזורים הסטטיסטיים המשוקללת על פי גודל האוכלוסייה:

מדד קומפקטיות 2006

..	אשכול: (מ-1 עד 10, 1 הקומפקטי ביותר)
..	דירוג: (מ-1 עד 197, 1 הקומפקטי ביותר)
..	ציון תקן:

אפיון טופוגרפי 2006

מדד טופוגרפיה: ממוצע ציוני תקן של (א) ו-(ב)			(ב) שיפוע ממוצע, במעלות			(א) סטיית התקן של הגבהים מעל פני הים			גובה מעל פני הים, במטרים			
אשכול (2)	דירוג (1)	ערך	דירוג (1)	ציון תקן	ערך	דירוג (1)	ציון תקן	ערך	ממוצע הגבהים	טווח הגבהים	מקסימלי	מינימלי
-	-	-	-	-	-	-	-	-	-	-	-	-

(1) מ-1 עד 1,197 השטוח ביותר.

(2) מ-1 עד 10, 1 השטוח ביותר.

חיוב ארנונה לפי סוג נכס (2013 ו-2014)

סה"כ חיוב באלפי ש"ח		שטחים באלפי מ"ר		סוג הנכס
2014	2013	2014	2013	
15,942	14,049	570.5	451.3	סך הכל
11,851	11,426	362.6	362.0	מגורים
1,772	2,077	27.6	32.0	משרדים, שירותים ומסחר
181	23	4.3	0.6	תעשייה ומלאכה
117	113	0.2	0.2	בנקים וחברות ביטוח
-	-	-	-	בתי מלון
-	-	-	-	חניונים
1,157	406	160.0	55.0	קרקע תפוסה
..	-	-	-	קרקע תפוסה במפעל עתיר שטח
3	4	1.0	1.5	קרקע חקלאית
-	-	-	-	מבנה חקלאי
861	-	14.8	0.0	יתר סוגי הנכסים

גביית ארנונה - 2014

9,237	אלפי ש"ח	למגורים
0.0	% שינוי ראלי לעומת 2013	
34.9	יחס גבייה ב-% לכלל החיובים	
4,046	אלפי ש"ח	לא למגורים

2014

מג'ד אל-כרום

נתוני ביצוע תקציב הרשות

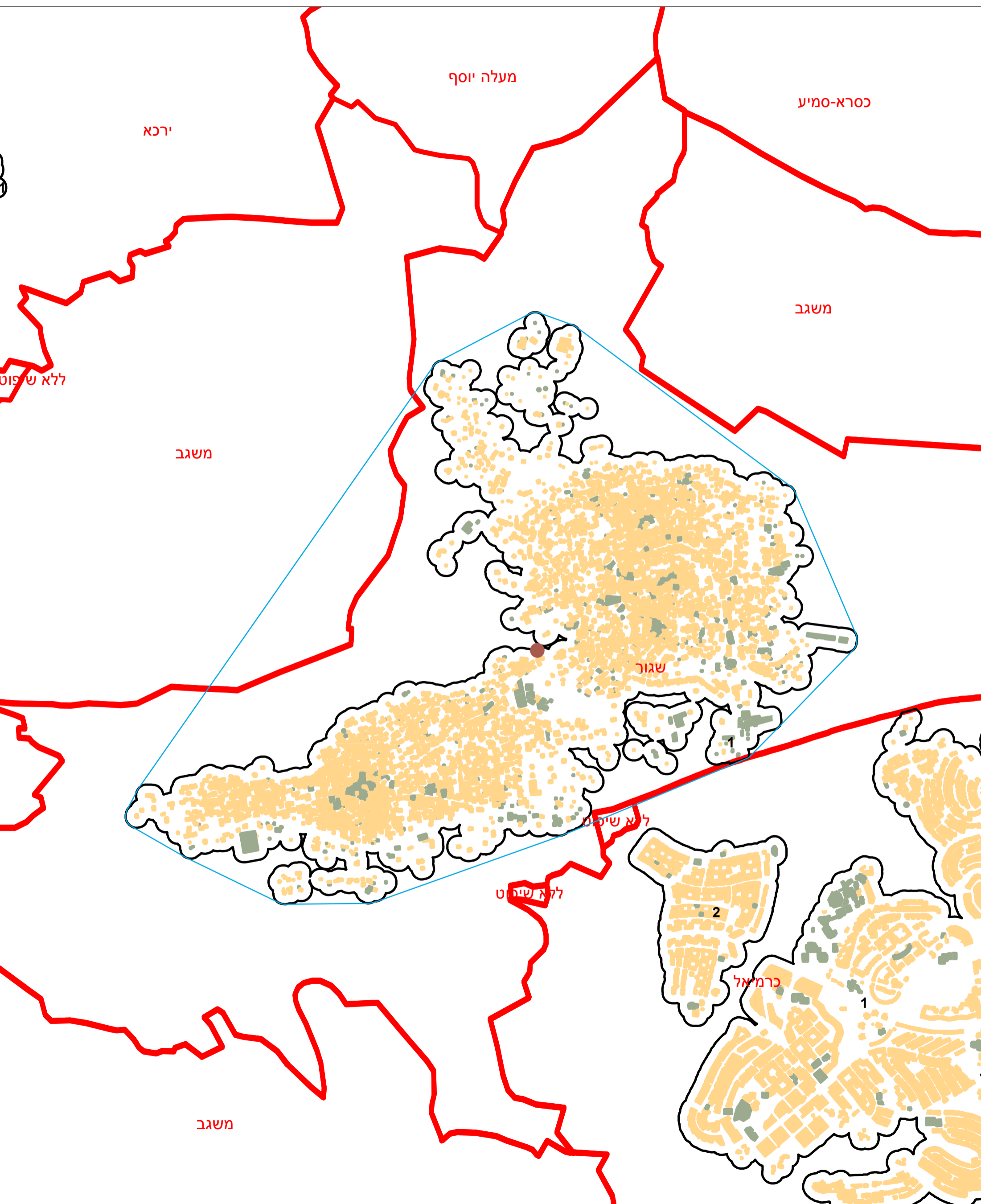
אלפי ש"ח	% שינוי ראלי לעומת 2013	הוצאות	אלפי ש"ח	% שינוי ראלי לעומת 2013	הכנסות
96,649	-2.1	סך כולל	95,506	-20.5	סך כולל
85,175	7.3	<u>תקציב רגיל - סך הכל</u>	85,500	-16.2	<u>תקציב רגיל - סך הכל</u>
		מזה: לפי ייעוד			מזה: לפי ייעוד
27,485	7.7	חינוך	25,450	5.2	חינוך
8,054	9.5	רווחה	5,509	8.9	רווחה
-	-	רכישת מים	261	-49.5	מפעל מים
		לפי סוג:			לפי מקור:
28,600	8.2	עלות עבודה - סך הכל	32,180	-31.2	עצמיות - סך הכל
17,926	6.5	מזה: חינוך	13,283	-0.1	מזה: ארנונה (גבייה)
1,773	15.3	רווחה	34	78.2	חינוך
10,296	-0.6	הוצאות לפעולות	57	..	רווחה
1,600	-87.3	פירעון מלוות	53,320	19.5	השתתפות ממשלה - סך הכל
954	77.0	הוצאות מימון	14,997	17.3	מזה: מענק כללי לאיזון
		העברות והוצאות חד-פעמיות			העברות והכנסות חד-פעמיות
12,583	39.6	(כולל כיסוי גירעון מצטבר)	7,294	209.2	לכיסוי גירעון מצטבר
31,142	52.3	כלליות, השתתפויות והעברות	-	-	מלווה לאיזון
11,474	-40.6	<u>תקציב בלתי רגיל - סך הכל</u>	10,006	-44.6	<u>תקציב בלתי רגיל - סך הכל</u>
8,892	103.8	עבודות פיתוח	11	-	מזה: השתתפות בעלי נכסים
2,000	-84.9	העברת מלוות	3,811	18.4	השתתפות משרדי ממשל
582	-65.2	אחר	2,000	-84.9	מלוות
מצטבר בסוף שנה	-48,799	תקציבי	325	שנתי	עודף/גירעון בתקציב הרגיל (אלפי ש"ח)
			325		



מדינת ישראל
משרד הפנים

מרקם עירוני שגור (516)

הלשכה המרכזית לסטטיסטיקה
תחום מ"ג - גיאוגרפיה



* הנתונים המוצגים במפה מעודכנים ל - 31.12.2006
הופק ועובד על ידי הממ"ג-הלשכה המרכזית לסטטיסטיקה, בהזמנת משרד הפנים, ירושלים, תשע"א
© כל הזכויות שמורות
המפות הוכנו בקנה מידה המתאים להדפסה על גודל דף A3, הדפסה על גודל דף אחר תשנה את הקני"מ ועשויה לפגוע בדיוק המפה.

קנה מידה: 1:20,000

שטח בנוי למגורים		גבול שיפוט	
שטח בנוי לא למגורים		גבול מרקם ומספרו	
מרכז גיאומטרי של מרקם מרכזי		פוליון מקיף	