

2014

נחף

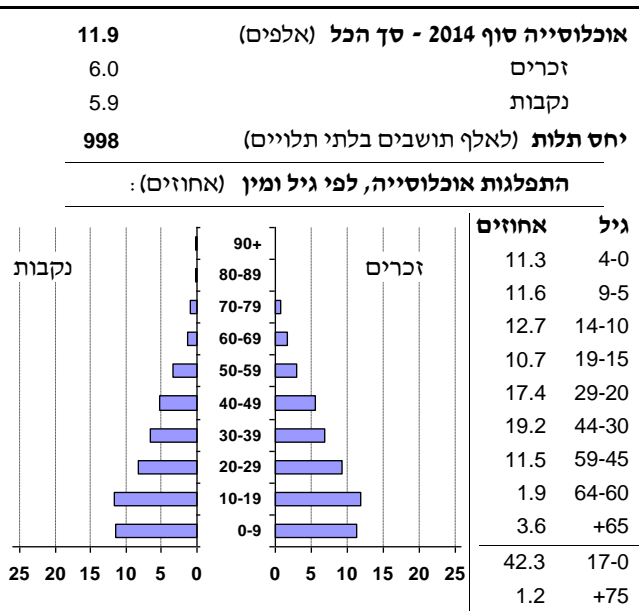
כללי

אחוזים	אלפים	קבוצת אוכלוסייה ודת
100.0	11.9	סך הכל
100.0		ערבים
99.9		מוסלמים

סמל: 0522 מחוז: הצפון
 מעמד מוניציפלי: מועצה מקומית
 שנת קבלת מעמד מוניציפלי: 1968
 מספר חברי מועצה: 4
 סמל ושם ועדת תכנון ובנייה: 260 בקעת בית הכרם
 מרחק מגבול מחוז תל אביב (2006) (ק"מ): 115.6
 מרחב ימי, רשויות הגובלות בחוף הים: 0

דמוגרפיה

1.5	אחוז גידול האוכלוסייה (לעומת שנה קודמת)
252	לידות חי
19	פטירות
233	ריבוי טבעי - סך הכל
19.8	שיעור לאלף תושבים 2013-2014
1.4	פטירות תינוקות (ממוצע 2010-2014)
(5.2)	שיעור לאלף לידות חי 2010-2014
-20	מאזן הגירה - סך הכל



הגירה פנימית, לפי מין וגיל

גיל				מין		סך הכל	
+65	64-30	29-15	עד 14	נקבות	זכרים		
-	19	38	9	49	17	66	נכנסים
-	24	40	32	70	26	96	יוצאים

שכר ורווחה

מקבלי קצבאות בגין ילדים (סוף שנה)				מקבלי:
מספר ילדים במשפחה				דמי אבטלה - סך הכל (ממוצע חודשי) 65
+5	4-3	2-1	סך הכל	מזה: גברים 47
				משפחות ילדים
229	761	844	1,834	גיל ממוצע (לא כולל חיילים) 41
1,249	2,610	1,313	5,172	דמי אבטלה ממוצעים ליום (ש"ח) 100
נתוני 2013				קצבאות זקנה ושאימים (סוף שנה) 457
שכר חודשי ממוצע של שכיר במשך השנה				מזה: אחוז מקבלי השלמת הכנסה 28.4
% שינוי ראלי לעומת שנה קודמת		ש"ח		גמלת הבטחת הכנסה (נפשות, במשך השנה) 839
4.6	5,045	סך הכל		גמלאות (סוף שנה): סיעוד 75
3.4	5,813	גברים		נכות כללית 441
8.1	3,724	נשים		ניידות 71
מספר השכירים				נכות מעבודה ותלויים 42
3,979	אחוז השכירים המשתכרים עד שכר מינימום 54.4			מבוטחים בקופות חולים
0.3668	מדד אי-השוויון - שכירים (מדד גיני, 0 שוויון מלא)			סך הכל (סוף שנה)
324	מספר העצמאים			באחוזים: כללית 57.1
5,965	הכנסה חודשית ממוצעת של עצמאי במשך השנה (ש"ח)			מכבי 2.1
8.5	אחוז שינוי ראלי לעומת שנה קודמת			מאוחדת 32.1
58.0	אחוז העצמאים המשתכרים עד מחצית השכר הממוצע			לאומית 8.7

2014

נחף

מים

צריכה ביתית, לפי ייעוד			623 97 15.5	תקבולים (אלפי מ"ק) פחת (אלפי מ"ק) אחוז הפחת מסך כל תקבולי המים צריכה, לפי ייעוד	
מ"ק לנפש	אחוז	אלפי מ"ק		אלפי מ"ק	מסך הכל
43.8	100.0	520	סך הכל		
38.2	87.2	454	מזה: למגורים		
3.2	7.2	38	למוסדות הרשות		
0.3	0.6	3	לגינן ציבורי		
1.1	2.6	14	למסחר ומלאכה		
0.7	1.6	8	לבנייה		
..			-	-	תעשייתית
..			1.1	6	חקלאית

בנייה ודירור

חינוך

גמר בנייה	התחלת בנייה	שטח - סך הכל (אלפי מ"ר) מזה: למגורים (אלפי מ"ר) מספר דירות	ילדים בגנים של משרד החינוך תשע"ד 2013/14				
7.4	12.0		6 גיל	5 גיל	4 גיל	3 גיל	סך הכל
7.0	10.9	מספר דירות	28	258	266	248	800
43	62	מספר דירות למגורים לפי מרשם מבנים ודירות	תשע"ד 2013/14				
2,078			ממוצע תלמידים לכיתה	תלמידים	כיתות	בתי ספר	סך הכל
			26	3,485	135	7	יסודי (כולל מיוחד) על-יסודי חטיבת ביניים תיכון
			27	1,838	69	3	
			25	1,647	66	5	
			28	959	34	..	
			22	688	32	3	
			זכאים לתעודת בגרות מבין תלמידי כיתות יב (אחוזים):				
			סך הכל				
			עמדו בדרישות הסף של האוניברסיטאות				

תחבורה

3,094	כלי רכב מנועיים - סך הכל
2,482	מזה: מכוניות פרטיות
10	גיל ממוצע של מכונית פרטית (שנים)
3	תאונות דרכים עם נפגעים (ת"ד) - סך הכל
0.3	שיעור ל-1,000 תושבים
1.0	שיעור ל-1,000 כלי רכב

שימושי קרקע 2013

אחוז	קמ"ר	
100.0	6.11	סך הכל שטח שיפוט
19.5	1.19	מגורים
0.7	0.04	חינוך והשכלה
-	-	בריאות ורווחה
0.2	0.01	שירותים ציבוריים
0.7	0.04	תרבות, פנאי, נופש וספורט
-	-	מסחר ומשרדים
0.3	0.02	תעשייה
4.4	0.27	תשתית ותחבורה
-	-	מבנים חקלאיים
0.2	0.01	גינן לנוי פארק ציבורי
9.8	0.60	יער וחורש
34.5	2.11	מטעים
3.4	0.21	גידול שדה
26.3	1.61	שטח פתוח אחר
9,832		צפיפות אוכלוסייה לשטח בנוי למגורים (נפשות לקמ"ר)
11.7		אוכלוסייה סוף 2013 - סך הכל (אלפים)

2014

נחף

מדד פריפריאליות 2004

4	אשכול: (מ-1 עד 10, 1 הפריפריאלי ביותר)
פריפריאלית	רמה לפי קבוצת אשכול:
-0.600	ערך מדד:
61	דירוג: (מ-1 עד 252, 1 הפריפריאלי ביותר)
	דירוג לפי מרכיבי המדד:
108	מדד נגישות פוטנציאלית:
	(מ-1 עד 252, 1 הנגישות הנמוכה ביותר)
46	קרבה לגבול מחוז תל אביב:
	(מ-1 עד 252, 1 המרוחק ביותר)

מדד חברתי-כלכלי 2008

2	אשכול: (מ-1 עד 10, 1 הנמוך ביותר)
-1.440	ערך מדד:
13	דירוג: (מ-1 עד 252, 1 הנמוך ביותר)
-1.569	ממוצע משוקלל של ערכי מדד האזורים הסטטיסטיים:
0.077	סטיית התקן של ערכי מדד האזורים הסטטיסטיים המשוקללת על פי גודל האוכלוסייה:

מדד קומפקטיות 2006

4	אשכול: (מ-1 עד 10, 1 הקומפקטי ביותר)
92	דירוג: (מ-1 עד 197, 1 הקומפקטי ביותר)
-0.251	ציון תקן:

אפיון טופוגרפי 2006

מדד טופוגרפיה: ממוצע ציוני תקן של (א) ו-(ב)			(ב) שיפוע ממוצע, במעלות			(א) סטיית התקן של הגבהים מעל פני הים			גובה מעל פני הים, במטרים			
אשכול ⁽²⁾	דירוג ⁽¹⁾	ערך	דירוג ⁽¹⁾	ציון תקן	ערך	דירוג ⁽¹⁾	ציון תקן	ערך	ממוצע הגבהים	טווח הגבהים	מקסימלי	מינימלי
8	177	1.21	178	1.37	9.7	176	1.04	56.6	303	312	546	234

(1) מ-1 עד 1,197 השטוח ביותר.

(2) מ-1 עד 10, 1 השטוח ביותר.

חיוב ארנונה לפי סוג נכס (2013 ו-2014)

סה"כ חיוב באלפי ש"ח		שטחים באלפי מ"ר		סוג הנכס
2014	2013	2014	2013	
10,034	9,785	283.9	290.9	סך הכל
8,315	8,272	245.6	252.1	מגורים
1,283	-	17.6	-	משרדים, שירותים ומסחר
199	1,213	3.8	18.0	תעשייה ומלאכה
124	120	0.2	0.3	בנקים וחברות ביטוח
-	-	-	-	בתי מלון
4	5	0.6	0.7	חניונים
79	141	12.9	17.6	קרקע תפוסה
..	-	-	-	קרקע תפוסה במפעל עתיר שטח
19	18	1.7	1.7	קרקע חקלאית
-	-	-	-	מבנה חקלאי
11	16	1.4	0.6	יתר סוגי הנכסים

גביית ארנונה - 2014

3,327	אלפי ש"ח	
-5.4	% שינוי ראלי לעומת 2013	למגורים
32.9	יחס גבייה ב-% לכלל החיובים	
1,401	אלפי ש"ח	לא למגורים

2014

נחף

נתוני ביצוע תקציב הרשות

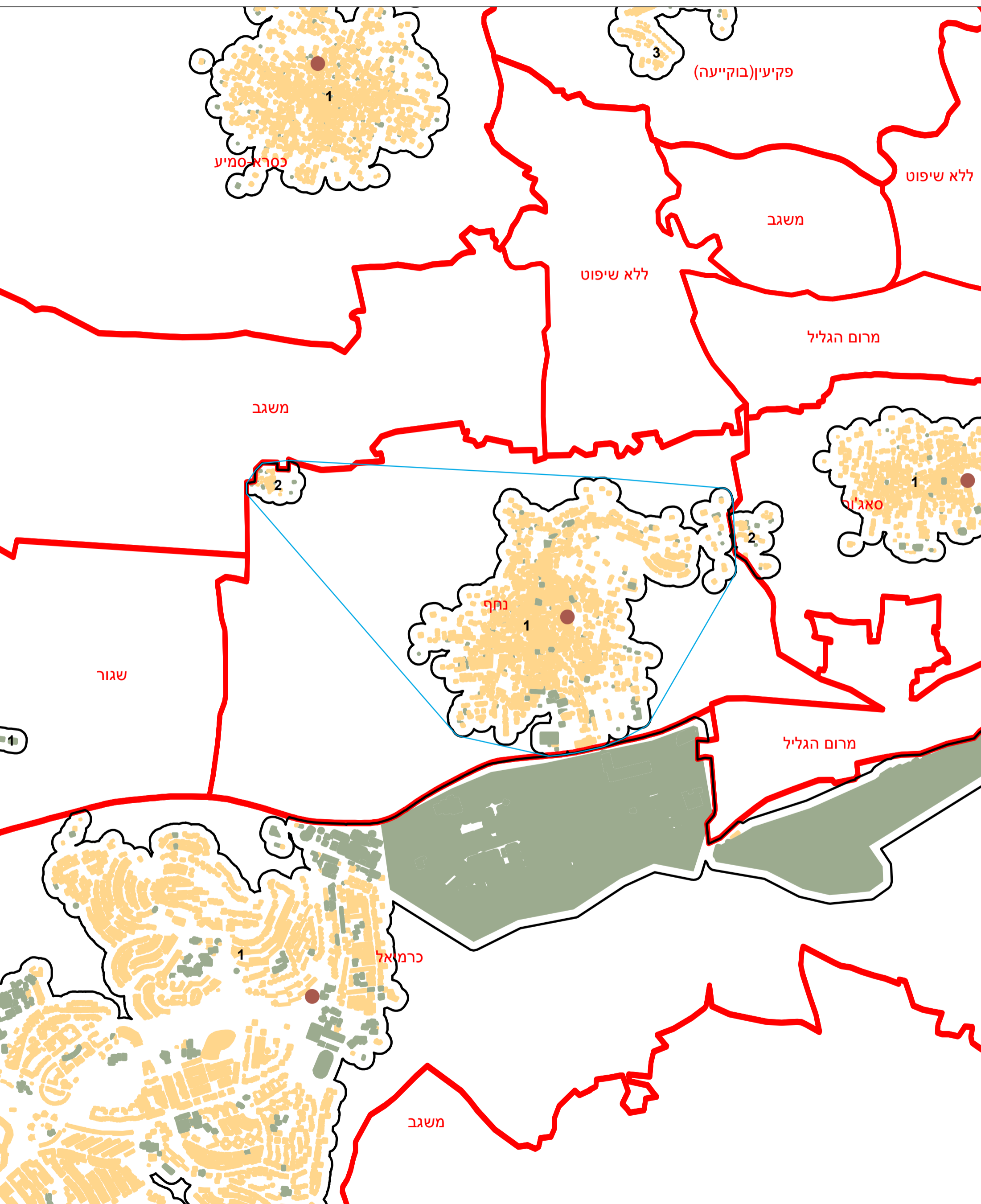
הכנסות	אלפי ש"ח	% שינוי ראלי לעומת 2013	הוצאות	אלפי ש"ח	% שינוי ראלי לעומת 2013
סך כולל	76,502	-0.5	סך כולל	78,285	-2.5
תקציב רגיל - סך הכל	56,910	-5.9	תקציב רגיל - סך הכל	60,245	-0.4
מזה: לפי ייעוד			מזה: לפי ייעוד		
חינוך	26,954	2.8	חינוך	30,558	6.8
רווחה	5,340	18.5	רווחה	7,100	12.6
מפעל מים	170	12.1	רכישת מים	-	-
לפי מקור:			לפי סוג:		
עצמיות - סך הכל	11,322	-10.1	עלות עבודה - סך הכל	31,308	10.0
מזה: ארנונה (גבייה)	4,728	-4.4	מזה: חינוך	20,989	8.4
חינוך	201	100.2	רווחה	1,432	8.0
רווחה	17	12.9	הוצאות לפעולות	7,874	6.0
השתתפות ממשלה - סך הכל	45,588	2.9	פירעון מלוות	1,273	-34.2
מזה: מענק כללי לאיזון	12,097	-7.4	הוצאות מימון	323	-11.1
העברות והכנסות חד-פעמיות	-	-	העברות והוצאות חד-פעמיות	594	-86.9
לכיסוי גירעון מצטבר	-	-	(כולל כיסוי גירעון מצטבר)	-	-
מלווה לאיזון	-	-	כלליות, השתתפויות והעברות	18,873	6.4
תקציב בלתי רגיל - סך הכל	19,592	19.6	תקציב בלתי רגיל - סך הכל	18,040	-8.8
מזה: השתתפות בעלי נכסים	-	-	עבודות פיתוח	16,922	13.6
השתתפות משרדי ממשל	12,552	49.5	העברת מלוות	-	-
מלוות	-	-	אחר	1,118	-77.1
עודף/גירעון בתקציב הרגיל (אלפי ש"ח)					
תקציבי		-3,335	מצטבר בסוף שנה		-3,262
שנתי		-3,335			



מדינת ישראל
משרד הפנים

מרקם עירוני נחף (522)

הלשכה המרכזית לסטטיסטיקה
תחום מ"ג - גיאוגרפיה



* הנתונים המוצגים במפה מעודכנים ל - 31.12.2006

הופק ועובד על ידי הממ"ג-הלשכה המרכזית לסטטיסטיקה, בהזמנת משרד הפנים, ירושלים, תשע"א
כל הזכויות שמורות ©

המפות הוכנו בקנה מידה המתאים להדפסה על גודל דף A3, הדפסה על גודל דף אחר תשנה את הקני"מ ועשויה לפגוע בדיוק המפה.

קנה מידה: 1:20,000

מקרא	
	גבול שיפוט
	גבול מרקם ומספרו
	פוליגון מקיף
	שטח בנוי למגורים
	שטח בנוי לא למגורים
	מרכז גיאומטרי של מרקם מרכזי