

2014

עיילבון

כללי

| אחוזים | אלפים | קבוצת אוכלוסייה ודת |
|--------|-------|---------------------|
| 100.0 | 5.4 | סך הכל |
| 100.0 | | ערבים |
| 29.4 | | מוסלמים |
| 70.5 | | נוצרים |
| .. | | דרוזים |

סמל: 0530 מחוז: הצפון
 מעמד מוניציפלי: מועצה מקומית
 שנת קבלת מעמד מוניציפלי: 1973
 מספר חברי מועצה: 9
 סמל ושם ועדת תכנון ובנייה: 251 הגליל המזרחי
 מרחק מגבול מחוז תל אביב (2006) (ק"מ): 109.2
 מרחב ימי, רשויות הגובלות בחוף הים: 0

דמוגרפיה

אחוז גידול האוכלוסייה (לעומת שנה קודמת) 1.7

לידות חי 102

פטירות 20

ריבוי טבעי - סך הכל 82
 שיעור לאלף תושבים 2014-2013 15.3

פטירות תינוקות (ממוצע 2010-2014) -
 שיעור לאלף לידות חי 2014-2010 -

מאזן הגירה - סך הכל 0

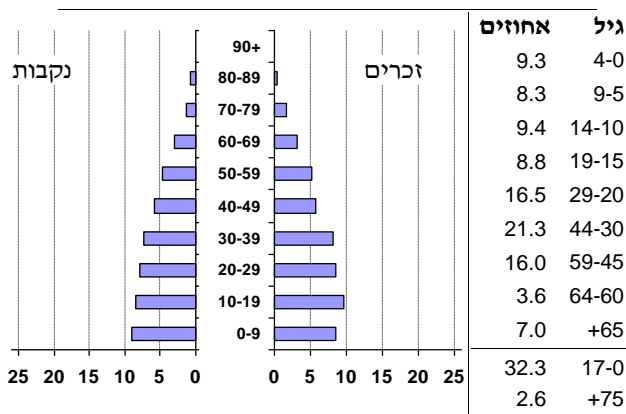
אוכלוסייה סוף 2013 - סך הכל (אלפים) 5.4

זכרים 2.8

נקבות 2.6

יחס תלות (לאף תושבים בלתי תלויים) 745

התפלגות אוכלוסייה, לפי גיל ומין (אחוזים):



הגירה פנימית, לפי מין וגיל

| גיל | | | | מין | | סך הכל | |
|-----|-------|-------|-------|-------|-------|--------|--------|
| +65 | 64-30 | 29-15 | עד 14 | נקבות | זכרים | | |
| 3 | 19 | 33 | 10 | 41 | 24 | 65 | נכנסים |
| 3 | 24 | 28 | 10 | 38 | 27 | 65 | יוצאים |

שכר ורווחה

| מקבלי קצבאות בגין ילדים (סוף שנה) | | | | מספר ילדים במשפחה | | סך הכל | | |
|-----------------------------------|-----|--|--------|-------------------|--|--------|--|--|
| +5 | 4-3 | 2-1 | | | | | | |
| 17 | 258 | 472 | 747 | משפחות | | | | |
| 92 | 851 | 723 | 1,666 | ילדים | | | | |
| נתוני 2013 | | | | | | | | |
| שכר חודשי ממוצע של שכיר במשך השנה | | | | | | | | |
| % שינוי ראלי לעומת שנה קודמת | | ש"ח | | | | | | |
| 4.9 | | 6,612 | סך הכל | | | | | |
| 6.1 | | 7,997 | גברים | | | | | |
| 2.9 | | 4,905 | נשים | | | | | |
| מספר השכירים | | | | | | | | |
| 2,273 | | אחוז השכירים המשתכרים עד שכר מינימום 45.5 | | | | | | |
| 0.4057 | | מדד אי-השוויון - שכירים (מדד גייני, 0 שוויון מלא) | | | | | | |
| מספר העצמאים | | | | | | | | |
| 189 | | הכנסה חודשית ממוצעת של עצמאי במשך השנה (ש"ח) 6,824 | | | | | | |
| 8.6 | | אחוז שינוי ראלי לעומת שנה קודמת | | | | | | |
| 47.1 | | אחוז העצמאים המשתכרים עד מחצית השכר הממוצע | | | | | | |

| מקבלי: | |
|----------------------|-------------------------------------|
| 48 | דמי אבטלה - סך הכל (ממוצע חודשי) |
| 25 | מזה: גברים |
| - | הכשרה מקצועית |
| 41 | גיל ממוצע (לא כולל חיילים) |
| 100 | דמי אבטלה ממוצעים ליום (ש"ח) |
| 383 | קצבאות זקנה ושאימים (סוף שנה) |
| 28.5 | מזה: אחוז מקבלי השלמת הכנסה |
| 316 | גמלת הבטחת הכנסה (נפשות, במשך השנה) |
| 86 | גמלאות (סוף שנה): סיעוד |
| 233 | נכות כללית |
| 26 | ניידות |
| 27 | נכות מעבודה ותלויים |
| מבוטחים בקופות חולים | |
| 5,396 | סך הכל (סוף שנה) |
| 69.5 | באחוזים: כללית |
| 4.7 | מכבי |
| 8.7 | מאוחדת |
| 17.0 | לאומית |

עיילבון

2014

מים

| צריכה ביתית, לפי ייעוד | | | | תקבולים (אלפי מ"ק) | |
|------------------------|-------|----------|--|--------------------|------------------------------|
| | | | | 392 | |
| | | | | 26 | פחת (אלפי מ"ק) |
| | | | | 6.5 | אחוז הפחת מסך כל תקבולי המים |
| | | | | צריכה, לפי ייעוד | |
| מ"ק לנפש | אחוז | אלפי מ"ק | | אלפי מ"ק | מסך הכל |
| 59.7 | 100.0 | 324 | סך הכל | | |
| 47.8 | 80.0 | 259 | מזה: למגורים | | |
| 1.4 | 2.4 | 8 | למוסדות הרשות | | |
| 0.1 | 0.1 | 0 | לגינן ציבורי | | |
| 3.2 | 5.3 | 17 | למסחר ומלאכה | | |
| 0.7 | 1.1 | 4 | לבנייה | | |
| 1.4 | | | פסולת מוצקה ביתית, מסחרית וגזם (ק"ג ליום לנפש) | 100.0 | 367 |
| 0.0 | | | אחוז מחזור: | 88.4 | 324 |
| | | | | 6.5 | 24 |
| | | | | 5.2 | 19 |
| | | | | | סך הכל |
| | | | | | ביתית |
| | | | | | תעשייתית |
| | | | | | חקלאית |

חינוך

בנייה ודירור

| ילדים בגנים של משרד החינוך תשע"ד 2013/14 | | |
|---|-----------------------------------|-------|
| סך הכל | גיל 3 | גיל 4 |
| 277 | 81 | 96 |
| | 92 | 6 |
| | 8 | |
| תשע"ד 2013/14 | | |
| ממוצע תלמידים לכיתה | בתו ספר | כיתות |
| 29 | 3 | 1,174 |
| 27 | .. | 549 |
| 31 | .. | 625 |
| 29 | .. | 314 |
| 35 | .. | 311 |
| זכאים לתעודת בגרות מבין תלמידי כיתות יב (אחוזים): | | |
| 46.5 | סך הכל | |
| 36.0 | עמדו בדרישות הסף של האוניברסיטאות | |

| התחלת בנייה | גמר בנייה | |
|-------------|-----------|--|
| 11.0 | 13.3 | שטח - סך הכל (אלפי מ"ר) |
| 10.8 | 10.0 | מזה: למגורים (אלפי מ"ר) |
| 54 | 52 | מספר דירות |
| 54 | 1,596 | מספר דירות למגורים לפי מרשם מבנים ודירות |

| תחבורה | |
|--------|---------------------------------------|
| 2,100 | כלי רכב מנועיים - סך הכל |
| 1,752 | מזה: מכוניות פרטיות |
| 9 | גיל ממוצע של מכונית פרטית (שנים) |
| 4 | תאונות דרכים עם נפגעים (ת"ד) - סך הכל |
| 0.7 | שיעור ל-1,000 תושבים |
| 2.0 | שיעור ל-1,000 כלי רכב |

שימושי קרקע 2013

| אחוז | קמ"ר | |
|-------|------|--|
| 100.0 | 4.83 | סך הכל שטח שיפוט |
| 18.0 | 0.87 | מגורים |
| 0.2 | 0.01 | חינוך והשכלה |
| - | - | בריאות ורווחה |
| - | - | שירותים ציבוריים |
| 0.4 | 0.02 | תרבות, פנאי, נופש וספורט |
| - | - | מסחר ומשרדים |
| 1.0 | 0.05 | תעשייה |
| 2.1 | 0.10 | תשתית ותחבורה |
| - | - | מבנים חקלאיים |
| - | - | גינן לנוי פארק ציבורי |
| 30.0 | 1.45 | יער וחורש |
| 35.6 | 1.72 | מטעים |
| 3.1 | 0.15 | גידול שדה |
| 9.6 | 0.46 | שטח פתוח אחר |
| 6,092 | | צפיפות אוכלוסייה לשטח בנוי למגורים (נפשות לקמ"ר) |
| 5.3 | | אוכלוסייה סוף 2013 - סך הכל (אלפים) |

2014

עיילבון

מדד פריפריאליות 2004

| | |
|------------------------|---|
| 4 | אשכול: (מ-1 עד 10, 1 הפריפריאלי ביותר) |
| רמה לפי קבוצת אשכול: | פריפריאלית |
| ערך מדד: | -0.654 |
| 55 | דירוג: (מ-1 עד 252, 1 הפריפריאלי ביותר) |
| דירוג לפי מרכיבי המדד: | |
| 74 | מדד נגישות פוטנציאלית: (מ-1 עד 252, 1 הנגישות הנמוכה ביותר) |
| 54 | קרבה לגבול מחוז תל אביב: (מ-1 עד 252, 1 המרוחק ביותר) |

מדד חברתי-כלכלי 2008

| | |
|----------|---|
| 4 | אשכול: (מ-1 עד 10, 1 הנמוך ביותר) |
| ערך מדד: | -0.413 |
| 95 | דירוג: (מ-1 עד 252, 1 הנמוך ביותר) |
| .. | ממוצע משוקלל של ערכי מדד האזורים הסטטיסטיים: .. |
| .. | סטיית התקן של ערכי מדד האזורים הסטטיסטיים המשוקללת על פי גודל האוכלוסייה: |

מדד קומפקטיות 2006

| | |
|--------|---------------------------------------|
| 3 | אשכול: (מ-1 עד 10, 1 הקומפקטי ביותר) |
| 47 | דירוג: (מ-1 עד 197, 1 הקומפקטי ביותר) |
| -0.733 | ציון תקן: |

אפיון טופוגרפי 2006

| מדד טופוגרפיה: ממוצע ציוני תקן של (א) ו-(ב) | | | (ב) שיפוע ממוצע, במעלות | | | (א) סטיית התקן של הגבהים מעל פני הים | | | גובה מעל פני הים, במטרים | | | |
|---|-----------|------|-------------------------|----------|-----|--------------------------------------|----------|------|--------------------------|-------------|---------|---------|
| אשכול (2) | דירוג (1) | ערך | דירוג (1) | ציון תקן | ערך | דירוג (1) | ציון תקן | ערך | ממוצע הגבהים | טווח הגבהים | מקסימלי | מינימלי |
| 6 | 136 | 0.44 | 148 | 0.93 | 8.2 | 120 | -0.05 | 27.7 | 195 | 139 | 259 | 120 |

(1) מ-1 עד 1,197 השטוח ביותר.

(2) מ-1 עד 10, 1 השטוח ביותר.

חיוב ארנונה לפי סוג נכס (2013 ו-2014)

| סה"כ חיוב באלפי ש"ח | | שטחים באלפי מ"ר | | סוג הנכס |
|---------------------|-------|-----------------|-------|---------------------------|
| 2014 | 2013 | 2014 | 2013 | |
| 7,448 | 6,525 | 292.5 | 268.9 | סך הכל |
| 6,102 | 5,271 | 186.7 | 166.8 | מגורים |
| 727 | 676 | 11.3 | 10.8 | משרדים, שירותים ומסחר |
| 186 | 176 | 4.8 | 4.7 | תעשייה ומלאכה |
| 183 | 177 | 0.3 | 0.3 | בנקים וחברות ביטוח |
| - | - | - | - | בתי מלון |
| - | - | - | - | חניונים |
| 93 | 78 | 79.5 | 76.7 | קרקע תפוסה |
| .. | - | - | - | קרקע תפוסה במפעל עתיר שטח |
| - | - | - | - | קרקע חקלאית |
| - | - | - | - | מבנה חקלאי |
| 157 | 147 | 9.9 | 9.6 | יתר סוגי הנכסים |

גביית ארנונה - 2014

| | | |
|-------|----------------------------|------------|
| 4,208 | אלפי ש"ח | למגורים |
| 32.8 | % שינוי ראלי לעומת 2013 | |
| 37.4 | יחס גבייה ב-% לכלל החיובים | |
| 781 | אלפי ש"ח | לא למגורים |

2014

עיילבון

נתוני ביצוע תקציב הרשות

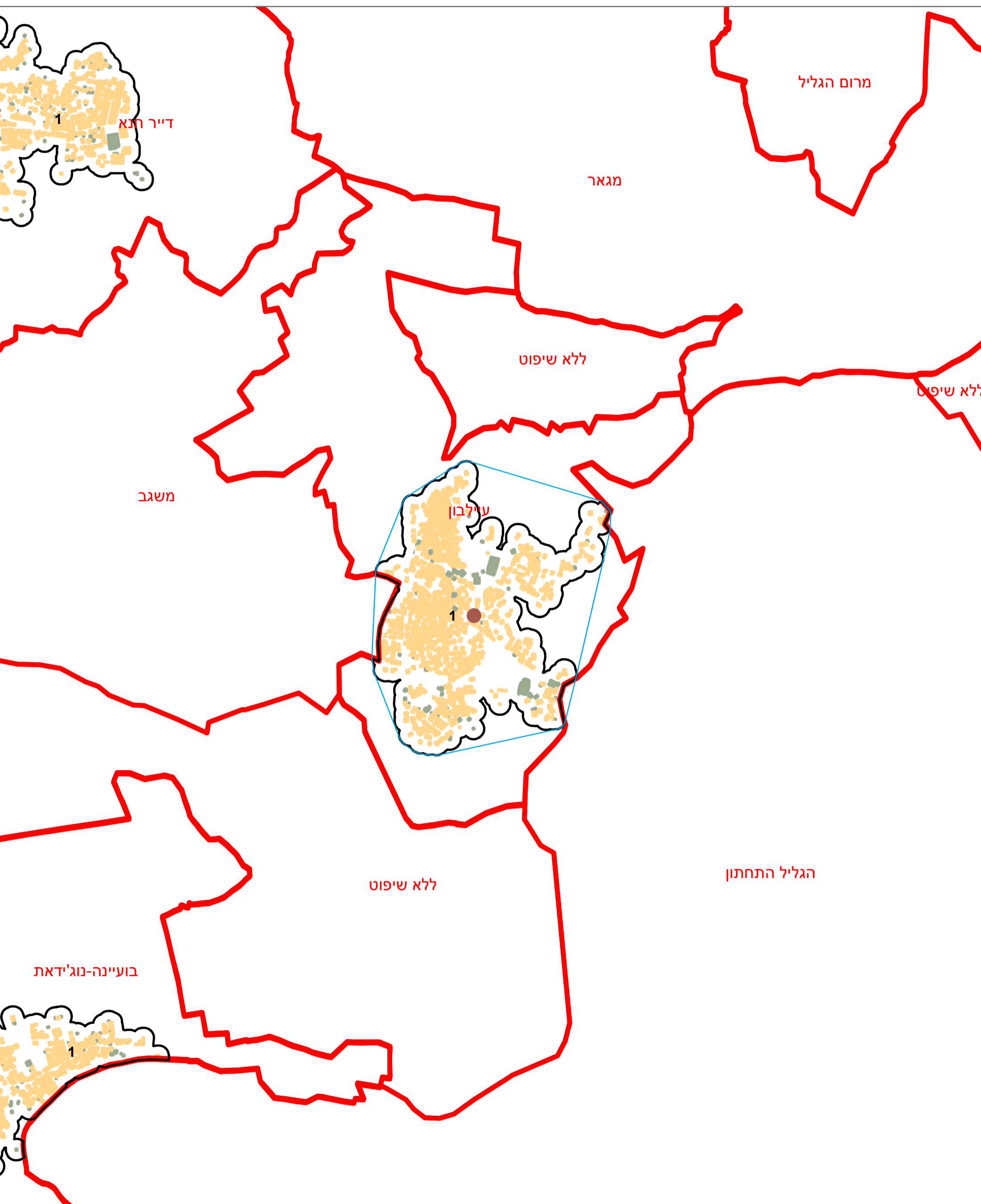
| הכנסות | אלפי ש"ח | % שינוי ראלי לעומת 2013 | הוצאות | אלפי ש"ח | % שינוי ראלי לעומת 2013 |
|--|----------|-------------------------|---|----------|-------------------------|
| סך כולל | 31,665 | -35.5 | סך כולל | 31,542 | -39.1 |
| תקציב רגיל - סך הכל | 25,511 | -11.8 | תקציב רגיל - סך הכל | 26,870 | -11.6 |
| מזה: לפי ייעוד | | | מזה: לפי ייעוד | | |
| חינוך | 4,811 | 2.2 | חינוך | 6,681 | -1.0 |
| רווחה | 3,821 | 9.5 | רווחה | 5,170 | 9.2 |
| מפעל מים | 195 | -43.9 | רכישת מים | - | - |
| לפי מקור: | | | לפי סוג: | | |
| עצמיות - סך הכל | 8,507 | 5.9 | עלות עבודה - סך הכל | 10,596 | 0.6 |
| מזה: ארנונה (גבייה) | 4,989 | 27.5 | מזה: חינוך | 3,753 | -4.9 |
| חינוך | 110 | -18.2 | רווחה | 1,165 | 3.4 |
| רווחה | 4 | -20.3 | הוצאות לפעולות | 8,067 | 7.5 |
| השתתפות ממשלה - סך הכל | 17,004 | 8.6 | פירעון מלוות | 562 | -91.1 |
| מזה: מענק כללי לאיזון | 6,428 | -5.3 | הוצאות מימון | 164 | 8.2 |
| העברות והכנסות חד-פעמיות | 518 | 106.4 | העברות והוצאות חד-פעמיות (כולל כיסוי גירעון מצטבר) | 1,670 | 224.9 |
| לכיסוי גירעון מצטבר | - | - | כלליות, השתתפויות והעברות | 5,811 | 7.3 |
| מלווה לאיזון | - | - | תקציב בלתי רגיל - סך הכל | 4,672 | -78.1 |
| תקציב בלתי רגיל - סך הכל | 6,154 | -69.5 | עבודות פיתוח | 3,764 | -74.3 |
| מזה: השתתפות בעלי נכסים | - | - | העברת מלוות | - | - |
| השתתפות משרדי ממשל | 3,386 | 18.9 | אחר | 908 | -7.0 |
| מלוות | 2,000 | -65.1 | | | |
| עודף/גירעון בתקציב הרגיל (אלפי ש"ח) | | | | | |
| תקציבי | | -1,359 | מצטבר בסוף שנה | | -2,980 |
| שנתי | | -1,359 | | | |



מדינת ישראל
משרד הפנים

מרקם עירוני עיילבון (530)

הלשכה המרכזית לסטטיסטיקה
תחום ממ"ג - גיאוגרפיה



* הנתונים המוצגים במפה מעודכנים ל - 31.12.2006
הופק ועובד על ידי הממ"ג-הלשכה המרכזית לסטטיסטיקה, בהזמנת משרד הפנים, ירושלים, תשע"א
כל הזכויות שמורות ©
המפות הוכנו בקנה מידה המתאים להדפסה על גודל דף A3, הדפסה על גודל דף אחר תשנה את הקני"מ ועשויה לפגוע בדיוק המפה.

קנה מידה: 1:20,000

| מקרא | |
|------|-----------------------------|
| | שטח בנוי למגורים |
| | שטח בנוי לא למגורים |
| | מרכז גיאומטרי של מרקם מרכזי |
| | גבול שיפוט |
| | גבול מרקם ומספרו |
| | פולגון מקיף |