

2014

עילות

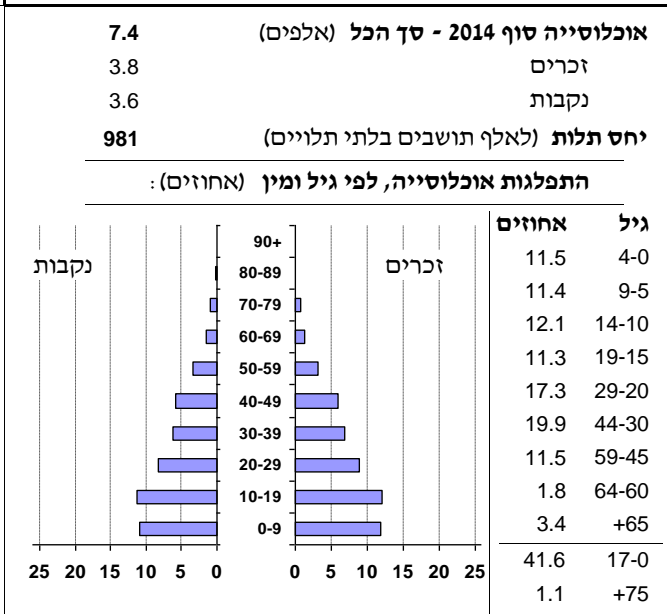
כללי

אחוזים	אלפים	קבוצת אוכלוסייה ודת
100.0	7.4	סך הכל
100.0		ערבים
100.0		מוסלמים

סמל: 0511 **מחוז:** הצפון
מעמד מוניציפלי: מועצה מקומית
שנת קבלת מעמד מוניציפלי: 1991
מספר חברי מועצה: 9
סמל ושם ועדת תכנון ובנייה: 257 מבוא העמקים
מרחק מגבול מחוז תל אביב (2006) (ק"מ): 89.6
מרחב ימי, רשויות הגובלות בחוף הים: 0

דמוגרפיה

1.8	אחוז גידול האוכלוסייה (לעומת שנה קודמת)
168	לידות חי
18	פטירות
150	ריבוי טבעי - סך הכל
20.4	שיעור לאלף תושבים 2014-2013
1.6	פטירות תינוקות (ממוצע 2014-2010)
(9.3)	שיעור לאלף לידות חי 2014-2010
-20	מאזן הגירה - סך הכל



הגירה פנימית, לפי מין וגיל

גיל				מין		סך הכל	
+65	64-30	29-15	עד 14	נקבות	זכרים		
-	10	25	13	33	15	48	נכנסים
-	13	35	18	50	16	66	יוצאים

שכר ורווחה

מקבלי קצבאות בגין ילדים (סוף שנה)				מספר ילדים במשפחה		סך הכל	
+5	4-3	2-1					
104	505	519	1,128	משפחות			
555	1,717	796	3,068	ילדים			
נתוני 2013							
שכר חודשי ממוצע של שכיר במשך השנה							
% שינוי ראלי לעומת שנה קודמת		ש"ח					
3.8		5,165	סך הכל				
3.9		6,110	גברים				
7.6		2,644	נשים				
2,229				מספר השכירים			
48.5				אחוז השכירים המשתכרים עד שכר מינימום			
0.3430				מדד אי-השוויון - שכירים (מדד גייני, 0 שוויון מלא)			
167				מספר העצמאים			
10,330				הכנסה חודשית ממוצעת של עצמאי במשך השנה (ש"ח)			
-8.9				אחוז שינוי ראלי לעומת שנה קודמת			
25.7				אחוז העצמאים המשתכרים עד מחצית השכר הממוצע			
מקבלי:							
58		דמי אבטלה - סך הכל (ממוצע חודשי)					
49		מזה: גברים					
-		הכשרה מקצועית					
42		גיל ממוצע (לא כולל חיילים)					
108		דמי אבטלה ממוצעים ליום (ש"ח)					
265		קצבאות זקנה ושאריות (סוף שנה)					
30.9		מזה: אחוז מקבלי השלמת הכנסה					
651		גמלת הבטחת הכנסה (נפשות, במשך השנה)					
68		גמלאות (סוף שנה): סיעוד					
258		נכות כללית					
43		ניידות					
63		נכות מעבודה ותלויים					
מבוטחים בקופות חולים							
7,501		סך הכל (סוף שנה)					
93.1		באחוזים: כללית					
1.5		מכבי					
4.9		מאוחדת					
0.5		לאומית					

עילוט

2014

מים

צריכה ביתית, לפי ייעוד			579	תקבולים (אלפי מ"ק)
מ"ק לנפש	אחוז	אלפי מ"ק	162	פחת (אלפי מ"ק)
53.7	100.0	399	28.1	אחוז הפחת מסך כל תקבולי המים
43.8	81.5	325		צריכה, לפי ייעוד
5.1	9.4	38		
-	-	-		
2.9	5.4	22		
0.8	1.5	6		
1.0			100.0	416
0.2			95.8	399
			3.4	14
			0.8	3

בנייה ודירור

חינוך

גמר בנייה	התחלת בנייה	שטח - סך הכל (אלפי מ"ר)	ילדים בגנים של משרד החינוך תשע"ד 2013/14				
21.8	16.2	מזה: למגורים (אלפי מ"ר)	גיל 6	גיל 5	גיל 4	גיל 3	סך הכל
19.3	15.7	מספר דירות	14	184	154	157	509
76	63	מספר דירות למגורים לפי מרשם מבנים ודירות	תשע"ד 2013/14				
1,443			ממוצע תלמידים לכיתה	תלמידים	כיתות	בתי ספר	
			26	1,838	70	3	סך הכל
			25	982	39	..	יסודי (כולל מיוחד)
			28	856	31	..	על-יסודי
			28	445	16	..	חטיבת ביניים
			27	411	15	..	תיכון
			זכאים לתעודת בגרות מבין תלמידי כיתות יב (אחוזים):				
			סך הכל				
			עמדו בדרישות הסף של האוניברסיטאות				

תחבורה

גמר בנייה	התחלת בנייה	סך הכל
2,118		כלי רכב מנועיים - סך הכל
1,400		מזה: מכוניות פרטיות
8		גיל ממוצע של מכונית פרטית (שנים)
7		תאונות דרכים עם נפגעים (ת"ד) - סך הכל
1.0		שיעור ל-1,000 תושבים
3.4		שיעור ל-1,000 כלי רכב

שימושי קרקע 2013

אחוז	קמ"ר	
100.0	3.16	סך הכל שטח שיפוט
34.8	1.10	מגורים
-	-	חינוך והשכלה
-	-	בריאות ורווחה
-	-	שירותים ציבוריים
1.3	0.04	תרבות, פנאי, נופש וספורט
-	-	מסחר ומשרדים
-	-	תעשייה
-	-	תשתית ותחבורה
0.3	0.01	מבנים חקלאיים
-	-	גינות לנוי פארק ציבורי
13.9	0.44	יער וחורש
9.2	0.29	מטעים
2.8	0.09	גידול שדה
37.7	1.19	שטח פתוח אחר
6,636		צפיפות אוכלוסייה לשטח בנוי למגורים (נפשות לקמ"ר)
7.3		אוכלוסייה סוף 2013 - סך הכל (אלפים)

2014

עילוט

מדד פריפריאליות 2004

5	אשכול: (מ-1 עד 10, 1 הפריפריאלי ביותר)
רמה לפי קבוצת אשכול: בינונית	
-0.218	ערך מדד:
112	דירוג: (מ-1 עד 252, 1 הפריפריאלי ביותר)
דירוג לפי מרכיבי המדד:	
154	מדד נגישות פוטנציאלית: (מ-1 עד 252, 1 הנגישות הנמוכה ביותר)
97	קרבה לגבול מחוז תל אביב: (מ-1 עד 252, 1 המרוחק ביותר)

מדד חברתי-כלכלי 2008

2	אשכול: (מ-1 עד 10, 1 הנמוך ביותר)
-1.101	ערך מדד:
44	דירוג: (מ-1 עד 252, 1 הנמוך ביותר)
..	ממוצע משוקלל של ערכי מדד האזורים הסטטיסטיים: ..
..	סטיית התקן של ערכי מדד האזורים הסטטיסטיים המשוקללת על פי גודל האוכלוסייה:

מדד קומפקטיות 2006

3	אשכול: (מ-1 עד 10, 1 הקומפקטי ביותר)
46	דירוג: (מ-1 עד 197, 1 הקומפקטי ביותר)
-0.735	ציון תקן:

אפיון טופוגרפי 2006

מדד טופוגרפיה: ממוצע ציוני תקן של (א) ו-(ב)			(ב) שיפוע ממוצע, במעלות			(א) סטיית התקן של הגבהים מעל פני הים			גובה מעל פני הים, במטרים			
אשכול ⁽²⁾	דירוג ⁽¹⁾	ערך	דירוג ⁽¹⁾	ציון תקן	ערך	דירוג ⁽¹⁾	ציון תקן	ערך	ממוצע הגבהים	טווח הגבהים	מקסימלי	מינימלי
8	165	0.92	170	1.29	9.4	160	0.55	43.6	281	175	380	205

(1) מ-1 עד 1,197 השטוח ביותר.

(2) מ-1 עד 10, 1 השטוח ביותר.

חיוב ארנונה לפי סוג נכס (2013 ו-2014)

סה"כ חיוב באלפי ש"ח		שטחים באלפי מ"ר		סוג הנכס
2014	2013	2014	2013	
8,533	8,420	249.3	250.7	סך הכל
7,183	7,022	220.1	221.9	מגורים
860	1,092	11.1	13.8	משרדים, שירותים ומסחר
151	71	2.5	1.2	תעשייה ומלאכה
-	-	-	-	בנקים וחברות ביטוח
-	-	-	-	בתי מלון
-	-	-	-	חניונים
28	4	2.6	0.6	קרקע תפוסה
..	-	-	-	קרקע תפוסה במפעל עתיר שטח
-	-	-	-	קרקע חקלאית
-	-	-	-	מבנה חקלאי
311	231	13.0	13.3	יתר סוגי הנכסים

גביית ארנונה - 2014

2,362	אלפי ש"ח	למגורים
10.8	% שינוי ראלי לעומת 2013	
74.2	יחס גבייה ב-% לכלל החיובים	לא למגורים
962	אלפי ש"ח	

2014

עילוט

נתוני ביצוע תקציב הרשות

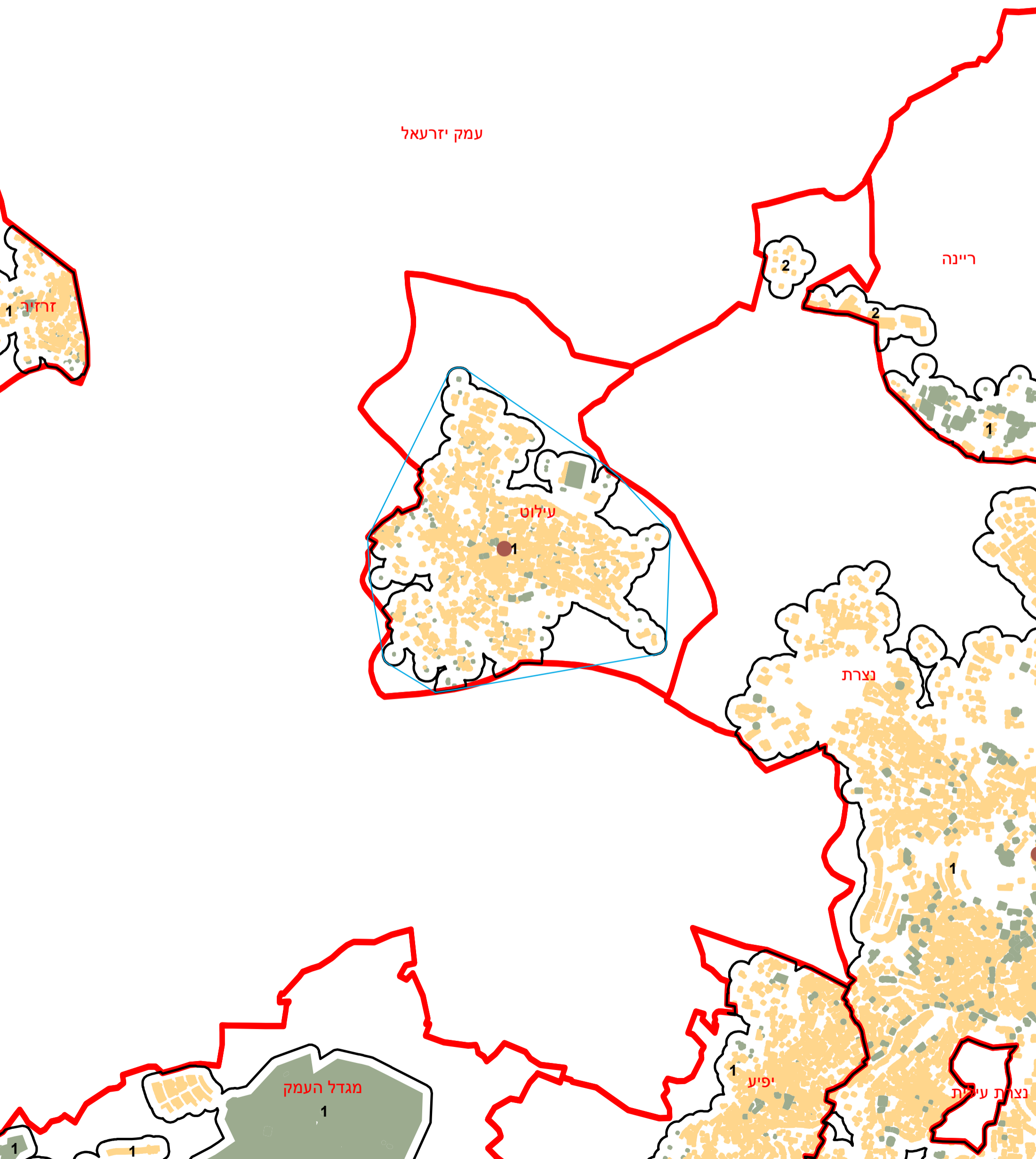
הכנסות	אלפי ש"ח	% שינוי ראלי לעומת 2013	הוצאות	אלפי ש"ח	% שינוי ראלי לעומת 2013
סך כולל	48,860	-18.8	סך כולל	51,416	-35.3
תקציב רגיל - סך הכל	41,402	-8.5	תקציב רגיל - סך הכל	43,977	-31.7
מזה: לפי ייעוד			מזה: לפי ייעוד		
חינוך	12,529	-2.9	חינוך	11,412	-14.4
רווחה	6,381	8.2	רווחה	8,491	5.4
מפעל מים	3	-62.6	רכישת מים	-	-
לפי מקור:			לפי סוג:		
עצמיות - סך הכל	9,019	-41.1	עלות עבודה - סך הכל	11,928	-15.6
מזה: ארנונה (גבייה)	3,324	0.1	מזה: חינוך	7,083	-18.3
חינוך	424	120.0	רווחה	780	-2.4
רווחה	76	229.1	הוצאות לפעולות	6,652	-3.8
השתתפות ממשלה - סך הכל	32,383	8.1	פירעון מלוות	2,588	-69.0
מזה: מענק כללי לאיזון	8,864	-4.7	הוצאות מימון	372	88.1
העברות והכנסות חד-פעמיות	4,505	..	העברות והוצאות חד-פעמיות	7,606	-61.0
לכיסוי גירעון מצטבר	-	-	(כולל כיסוי גירעון מצטבר)	14,831	-2.9
מלווה לאיזון	-	-	כלליות, השתתפויות והעברות	7,439	-50.7
תקציב בלתי רגיל - סך הכל	7,458	-50.0	תקציב בלתי רגיל - סך הכל	7,439	-50.7
מזה: השתתפות בעלי נכסים	-	-	עבודות פיתוח	3,348	21.8
השתתפות משרדי ממשל	2,870	12.9	העברת מלוות	3,888	-67.1
מלוות	3,888	-67.1	אחר	203	-60.5
עודף/גירעון בתקציב הרגיל (אלפי ש"ח)					
		תקציבי			-2,575
		שנתי			-2,575
			מצטבר בסוף שנה		-16,839



מדינת ישראל
משרד הפנים

מרקם עירוני עילוט (511)

הלשכה המרכזית לסטטיסטיקה
תחום ממ"ג - גיאוגרפיה



* הנתונים המוצגים במפה מעודכנים ל - 31.12.2006

הופק ועובד על ידי הממ"ג-הלשכה המרכזית לסטטיסטיקה, בהזמנת משרד הפנים, ירושלים, תשע"א
© כל הזכויות שמורות

המפות הוכנו בקנה מידה המתאים להדפסה על גודל דף A3, הדפסה על גודל דף אחר תשנה את הקני"מ ועשויה לפגוע בדיוק המפה.

קנה מידה: 1:20,000

מקרא	
	גבול שיפוט
	גבול מרקם ומספרו
	פוליגון מקיף
	שטח בנוי למגורים
	שטח בנוי לא למגורים
	מרכז גיאומטרי של מרקם מרכזי